

„eRzecznawcy Królewicz i Wspólnicy Sp.Jawna”
ul. Kopijników 75A, 03-274 Warszawa

OCENA TECHNICZNA
Nr CFM202309070
Data badania – 14 września 2023r.
Rzecznawca - Dariusz Rejowski

Zleceniodawca: Carefleet S.A.
Adres: ul. Legnicka 48 bud. C-D, 54-202 Wrocław
Zakres oceny: Określenie wartości pojazdu dla potrzeb sprzedaży w trybie przetargu.

Dane techniczne:

Nr rejestracyjny: WW260SC

Marka pojazdu: OPEL
Model: ASTRA V 1.5 CDTI EDITION S&S
Kolor: czarny

Rodzaj nadwozia: Kombi
Rodzaj pojazdu: Osobowy
Liczba drzwi: 5
Liczba miejsc: 5
Wskazania licznika [km]: 198263
Nr fabryczny (VIN): W0VBD8EV9L8016077
Rok produkcji: 2020
Rok produkcji – uwaga: Pojazd z polskiej sieci dealerskiej
Masa całkowita (kg): 1945
Masa własna (kg): 1348
Rodzaj paliwa: Olej napędowy
Norma EURO: 6
Typ silnika: zapłon samoczynny
Układ/liczba cyl.: R3
Pojemność [cm³]: 1496
Moc [kW]: 90.00

Data pierwszej rejestracji w kraju: 11.02.2020

Pojazd zbadano w Magnicach k/Wrocławia na parkingu EFL S.A. w obecności zleceniodawcy.

UWAGI:

Pojazd zarejestrowany CAREFLEET S.A. ul. Legnicka 48 bud. C-D 54-202 Wrocław
na:

1. Dowód rejestracyjny: DR/BAQ0924648
2. Data następnego badania technicznego: 10.02.2025r.
3. Kluczyki ilość kompletów: 2 (Dwa klucze zintegrowane z pilotem centralnego zamka)
4. Dokumentacja eksploatacyjna pojazdu: instrukcja obsługi - jest, książka przeglądów - jest
5. Liczba wpisów w książce serwisowej - 6: 32513 km, 60749 km, 90785 km, 120168 km, 153036 km, 191807 km dnia 14-07-2023

WYNIKI BADANIA :

I. Silnik stwierdzono: Układ smarowania - poziom oleju na wskaźniku kontrolnym w normie. Poziom cieczy w zbiorniku wyrównawczym układu chłodzenia - powyżej min. Rozruch i praca silnika w warunkach parkingowych w normie. Komora silnika zabrudzona eksploatacyjnie. Zaleca się sprawdzenie pracy silnika w warunkach drogowych.

II. Podwozie stwierdzono: Działanie układu hamulcowego i kierowniczego w warunkach parkingowych w normie. Zaleca się sprawdzenie układów podwozia pojazdu w warunkach drogowych.

III. Układ przeniesienia napędu stwierdzono: Obręcze kół - stalowe 4 sztuk, koło dojazdowe - stalowe. Kołpak PP – zarysowania, Kołpak TP - zarysowania. Skrzynia biegów - manualna 6 biegowa. Działanie skrzyni biegów w warunkach parkingowych w normie. Napęd na przednią oś. Zaleca się sprawdzenie układów przeniesienia napędu w warunkach warsztatowych i wykonanie przeglądu.

IV. Nadwozie stwierdzono: Barwa nadwozia czarna

Drzwi LP: Odpryski

Dach: Zdeformowanie / Wgniecenia >10 / Odpryski

Błotnik / ściana boczna LT: Zarysowania / Wgniecenie

Pokrywa tylna / drzwi tyłu: Zarysowania / Wgniecenia

Pokrywa tylna / drzwi tyłu: szyba: Zarysowania

Drzwi PP: Zarysowania / Zdeformowanie / Wgniecenie

Błotnik PP: Zdeformowanie / Wgniecenia

Błotnik LP: Odpryski

Próg L: Zarysowania

Rama dachu P: Wgniecenia

Drzwi PT: Zarysowania / Odpryski

Błotnik / ściana boczna PT: Zarysowania

Lusterko P: Zarysowania

Zmierzona grubość powłoki lakierowej: pokrywa P - 320 μm , błotnik PP - 110 μm , drzwi PP - 110 μm , drzwi TP - 100 μm , poszycie TP - 110 μm , pokrywa T - 110 μm , poszycie TL - 110 μm , drzwi TL - 110 μm , drzwi PL - 110 μm , błotnik PL - 110 μm , dach - 110 μm , próg P - 90 μm , próg L - 90 μm

V. Wnętrze stwierdzono: Kierownica: Przetarcia

Układ klimatyzacji wymaga sprawdzenia szczelności, uzupełnienia czynnika roboczego oraz oczyszczenia parownika i układu dolotowego powietrza do wnętrza.

VI. Wyposażenie, stwierdzono: Dodatkowe elektryczne ogrzewanie w systemie nawiewu powietrza

Fotel kierowcy z regulacją wysokości

Klimatyzacja sterowana manualnie

Komputer pokładowy

Lusterka boczne regulowane elektrycznie i ogrzewane w kolorze nadwozia

Mocowania fotelików dziecięcych ISOFIX w 2. rzędzie foteli

Napinacze przednich pasów bezpieczeństwa

Nawiew wentylacji-ogrzewania w drugim rzędzie siedzeń

Poduszki powietrzne przednie i boczne kierowcy i pasażera oraz kurtynowe poduszki w obu rzędach

Relingi dachowe, czarne

Spojler tylny

Sterowanie radiem z kierownicy

System monitorujący ciśnienie w oponach

System Multimedia z USB, Bluetooth, kolorowy ekran dotykowy 7", 6 głośników, obsługa głosowa, ACP, AA

System przypominania o zapięciu pasów, przód i tył

Szyby elektrycznie podnoszone z przodu i z tyłu
Światła do jazdy dziennej LED
Tapicerka materiałowa Talino, czarna
Tempomat z ogranicznikiem prędkości
Tylne oparcie składane, dzielone 60:40
Układ stabilizacji toru jazdy ESP z TCS i ABS
Układ wspomagania ruszania pod górę HSA
Wyświetlacz graficzny wskaźników kierowcy
Alarm
Koło zapasowe dojazdowe
Lakier metaliczny/brylantowy
Pakiet Komfort
Klimatyzacja automatyczna, 2-strefowa, sterowana elektronicznie z czujnikiem wilgotności
Pakiet Zimowy 1
Fotele przednie ogrzewane
Kierownica ogrzewana
Pakiet Plus 1
Czujniki odległości przy parkowaniu - przód i tył
Felgi stalowe 16, strukturalne, z ogumieniem
Pakiet Elegancki
Pakiety Dobrej Widoczności i Oświetlenia Wnętrza

VII. Wyposażenie dodatkowe:

VIII. Ogumienie :

Opona	Producent	Rozmiar	Stopień zużycia (szacunkowo)
PL zima	Firestone	205/55/R16	40%
PP zima	Firestone	205/55/R16	40%
TL zima	Firestone	205/55/R16	25%
TP zima	Firestone	205/55/R16	25%
dojazdowa	Continental	115/70/R16	10%

Sporządzono w 2 egzemplarzach.

Do oceny dołączono 120 fotografii cyfrowych.

Niniejsza opinia nie jest ekspertyzą stanu technicznego pojazdu ani gwarancją niezawodności zespołów i podzespołów pojazdu, została sporządzona wyłącznie na podstawie oględzin w warunkach istniejących w miejscu badania. Opinia określa wyłącznie szacunkową wartość rynkową pojazdu i może być wykorzystana tylko przez zlecającego. Sporządzający opinię zastrzega się, że nie ponosi odpowiedzialności za wady ukryte pojazdu, wady prawne, błędy w dokumentacji pojazdu i błędy montażu. Opinia została sporządzona bezstronnie.

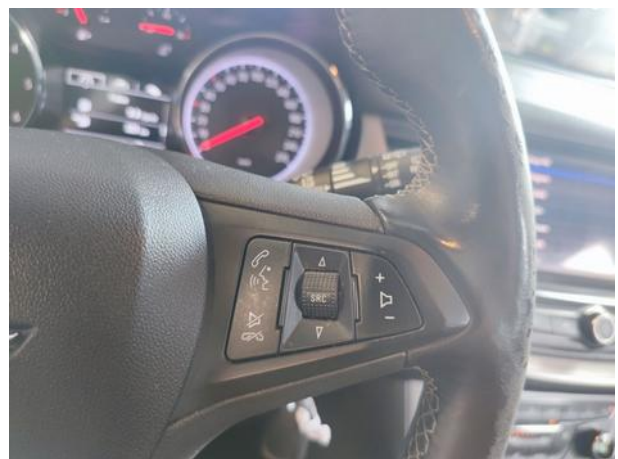
Rzecznawca , data: 14 września 2023

.....

Dokumentacja fotograficzna do opinii CFM202309070

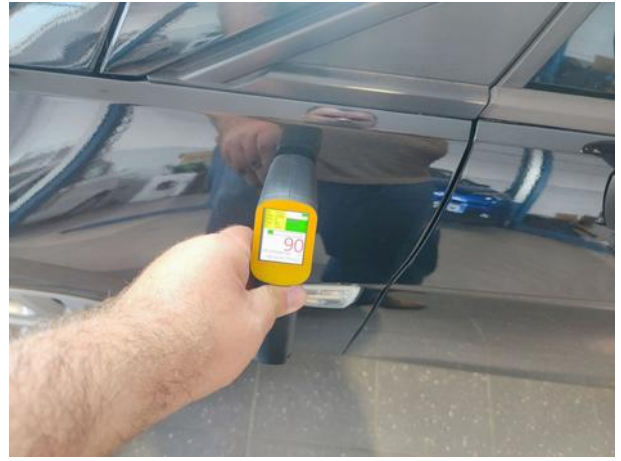


Dokumentacja fotograficzna do opinii CFM202309070

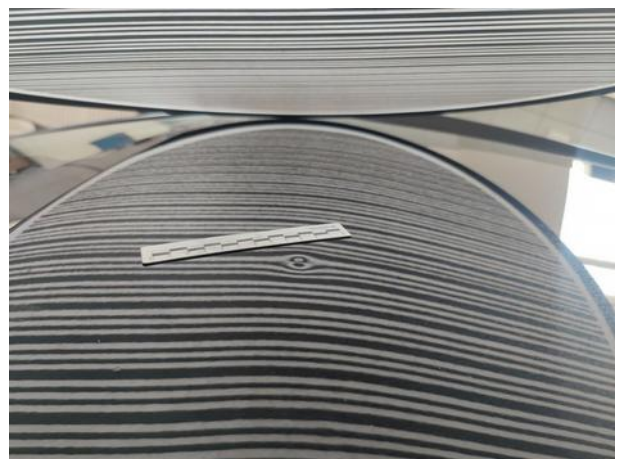


Dokumentacja fotograficzna do opinii CFM202309070

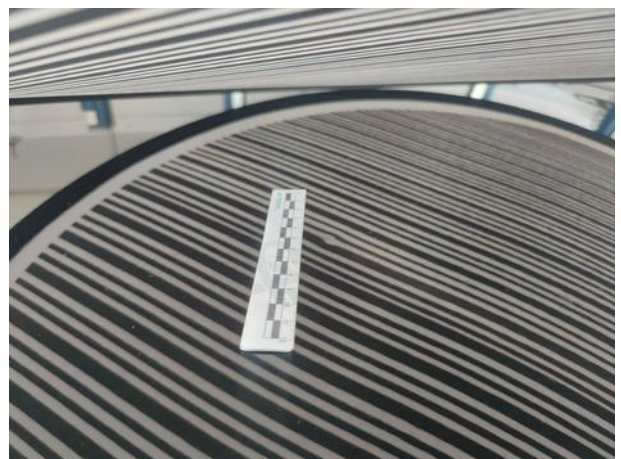
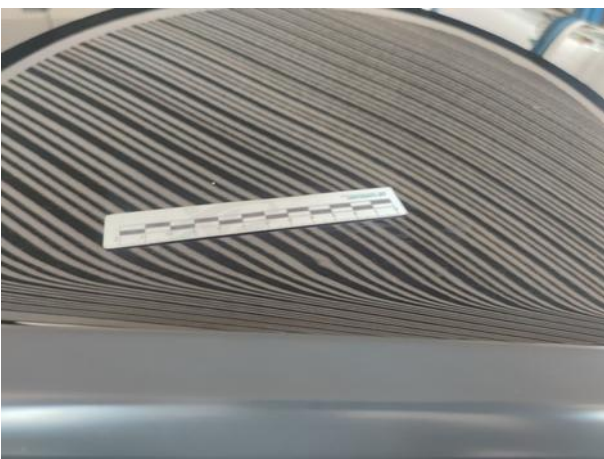
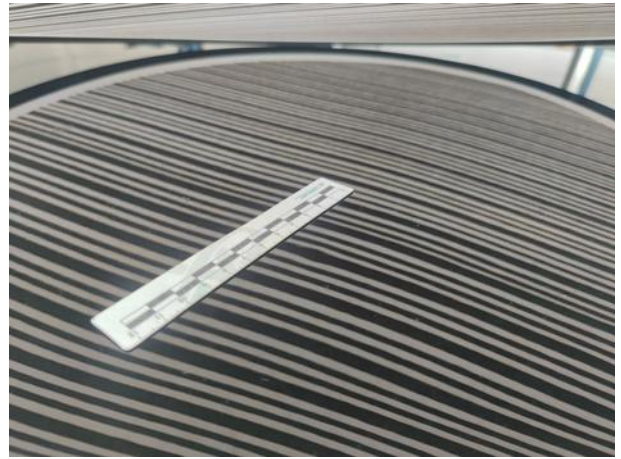
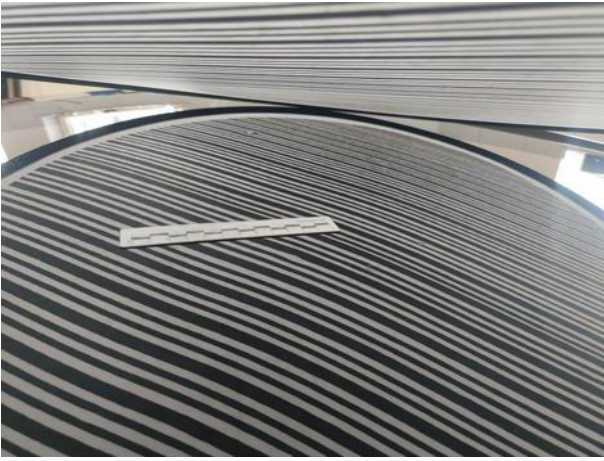


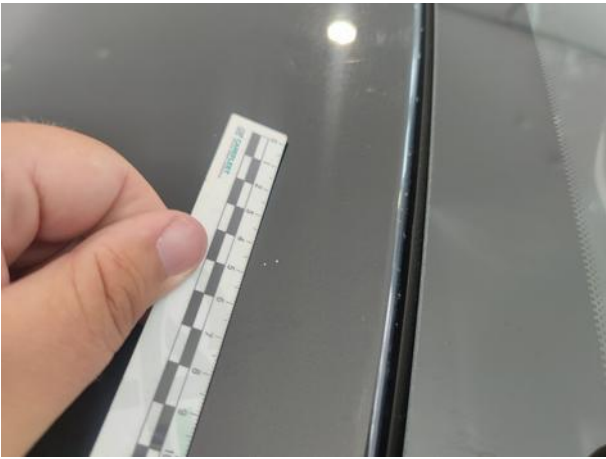


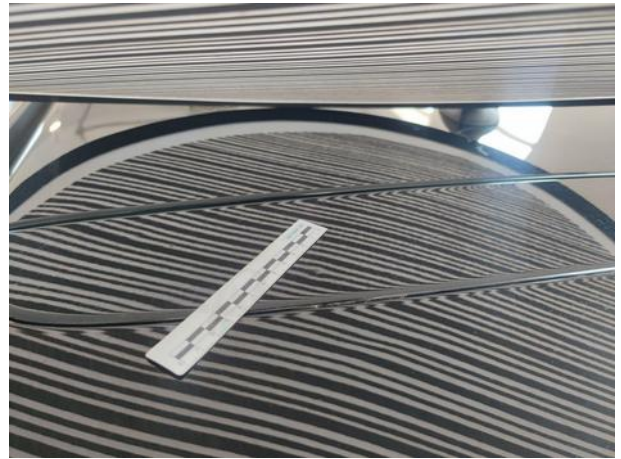
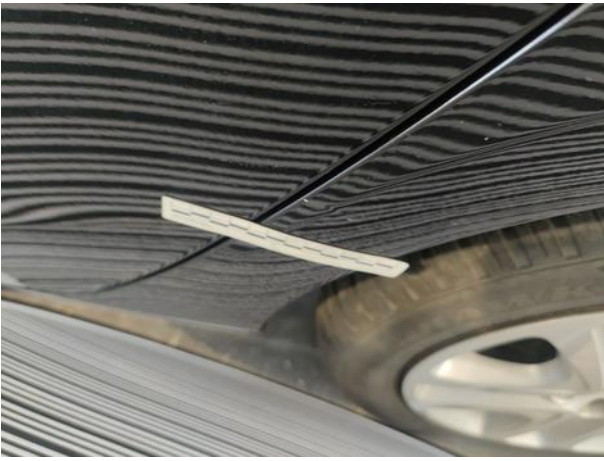




Dokumentacja fotograficzna do opinii CFM202309070

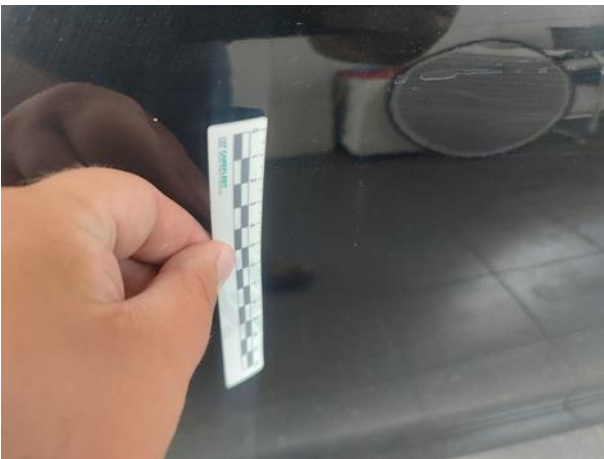




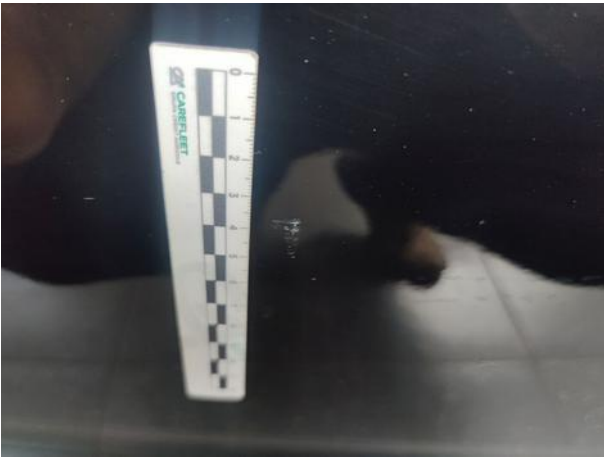
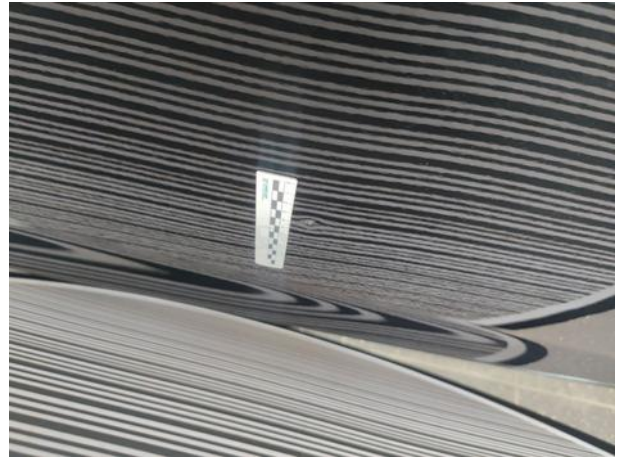




Dokumentacja fotograficzna do opinii CFM202309070



Dokumentacja fotograficzna do opinii CFM202309070





Dokumentacja fotograficzna do opinii CFM202309070

