

**„eRzecznawcy Królewicz i Wspólnicy Sp.Jawna”**  
ul. Kopijników 75A, 03-274 Warszawa

**OCENA TECHNICZNA**

**Nr CFM202309104**

**Data badania – 22 września 2023r.**

**Rzecznawca - Dariusz Rejowski**

**Zleceniodawca:** Carefleet S.A.  
**Adres:** ul. Legnicka 48 bud. C-D, 54-202 Wrocław  
**Zakres oceny:** Określenie wartości pojazdu dla potrzeb sprzedaży w trybie przetargu.

**Dane techniczne:**

Nr rejestracyjny: WW166YW

Marka pojazdu: OPEL

Model: ASTRA V 1.6 CDTI ENJOY S&S

Kolor: biały

Rodzaj nadwozia: Kombi

Rodzaj pojazdu: Osobowy

Liczba drzwi: 5

Liczba miejsc: 5

Wskazania licznika [km]: 198517

Nr fabryczny (VIN): W0VBD8EF8K8065200

Rok produkcji: 2019

Rok produkcji – uwaga: Pojazd z polskiej sieci dealerskiej

Masa całkowita (kg): 1930

Masa własna (kg): 1369

Rodzaj paliwa: Olej napędowy

Norma EURO: 6

Typ silnika: zapłon samoczynny

Układ/liczba cyl.: R4

Pojemność [cm<sup>3</sup>]: 1598

Moc [kW]: 81.00

Data pierwszej rejestracji w kraju: 28.08.2019

Pojazd zbadano w Magnicach k/Wrocławia na parkingu EFL S.A. w obecności zleceniodawcy.

**UWAGI:**

Pojazd zarejestrowany CAREFLEET S.A. ul. Legnicka 48 bud. C-D 54-202 Wrocław  
na:

1. Dowód rejestracyjny: DR/BAP3766357
2. Data następnego badania technicznego: 25.08.2024r.
3. Kluczyki ilość kompletów: 2 (Dwa klucze zintegrowane z pilotem centralnego zamka)
4. Dokumentacja eksploatacyjna pojazdu: instrukcja obsługi - jest, książka przeglądów - jest
5. Liczba wpisów w książce serwisowej - 6: 30186 km, 59348 km, 89721 km, 119950 km, 150096 km, 180459 km dnia 25-05-2023

**WYNIKI BADANIA :**

**I. Silnik stwierdzono:** Układ smarowania - poziom oleju na wskaźniku kontrolnym w normie. Poziom cieczy w zbiorniku wyrównawczym układu chłodzenia - powyżej min. Rozruch i praca silnika w warunkach parkingowych w normie. Komora silnika zabrudzona eksploatacyjnie. Zaleca się sprawdzenie pracy silnika w warunkach drogowych.

**II. Podwozie stwierdzono:** Działanie układu hamulcowego i kierowniczego w warunkach parkingowych w normie. Zaleca się sprawdzenie układów podwozia pojazdu w warunkach drogowych.

**III. Układ przeniesienia napędu stwierdzono:** Obręcze kół - aluminiowe 4 sztuk, koło zapasowe - stalowe. Felga LP – zarysowania, Felga PP – zarysowania, Felga LT – zarysowania, Felga PT - zarysowania. Skrzynia biegów - manualna 6 biegowa. Działanie skrzyni biegów w warunkach parkingowych w normie. Napęd na przednią oś. Zaleca się sprawdzenie układów przeniesienia napędu w warunkach warsztatowych i wykonanie przeglądu.

**IV. Nadwozie stwierdzono:** Barwa nadwozia biała

Dach: Odpryski / wgniecenia

Zderzak tył: Zarysowania

Próg L: Zarysowania

Próg P: Zarysowania

Zderzak przód: Odpryski

Pokrywa przód: Odpryski

Szyba przód: Odpryski

Rama dachu L: Odpryski

Błotnik LP: Odpryski

Drzwi LP: Odpryski

Drzwi PT: Odpryski

Zmierzona grubość powłoki lakierowej: pokrywa P - 120  $\mu\text{m}$ , błotnik PP - 120  $\mu\text{m}$ , drzwi PP - 120  $\mu\text{m}$ , drzwi TP - 120  $\mu\text{m}$ , poszycie TP - 120  $\mu\text{m}$ , pokrywa T - 130  $\mu\text{m}$ , poszycie TL - 120  $\mu\text{m}$ , drzwi TL - 120  $\mu\text{m}$ , drzwi PL - 120  $\mu\text{m}$ , błotnik PL - 120  $\mu\text{m}$ , dach - 100  $\mu\text{m}$ , próg P - 90  $\mu\text{m}$ , próg L - 100  $\mu\text{m}$

**V. Wnętrze stwierdzono:** Tapicerka drzwi LP: Zarysowania

Tapicerka drzwi LT: Zarysowania

Tapicerka pokrywy tył: Zarysowania

Podsufitka: Zarysowania / rozdarcie

Wnętrze bagażnika: Zarysowania

Tapicerka słupka D: Zarysowania

Tapicerka drzwi PT: Zarysowania

Tapicerka drzwi PP: Zarysowania

Układ klimatyzacji wymaga sprawdzenia szczelności, uzupełnienia czynnika roboczego oraz oczyszczenia parownika i układu dolotowego powietrza do wnętrza.

**VI. Wyposażenie, stwierdzono:** ABS

Airbag 6 sztuk: poduszki powietrzne czołowe i boczne dla kierowcy i pasażera, kurtyny powietrzne

Chromowana listwa z logo na osłonie chłodnicy

Elektryczne szyby przednie

Elektryczne szyby, tył

Elektryczny podajnik pasa bezpieczeństwa

ESP + TCS

Fotel kierowcy z regulacją wysokości

Kierownica skórzana

Kolumna kierownicy z regulacją położenia w dwóch płaszczyznach

Komputer pokładowy  
 Lakier uni  
 Lusterka boczne regulowane elektrycznie i ogrzewane  
 Lusterka boczne w kolorze nadwozia  
 Mocowania fotelików dziecięcych ISOFIX w 2. rzędzie foteli  
 Nawiew wentylacji-ogrzewania w drugim rzędzie siedzeń  
 Przyciski sterowania na kierownicy  
 Relingi dachowe, czarne  
 Spojler tylny  
 System monitorujący ciśnienie w oponach  
 System multimedialny R4.0 IntellLink (Bluetooth,4 głośniki,ekran dotykowy 7 cali)  
 Światła do jazdy dziennej LED  
 Tapicerka materiałowa czarna  
 Tempomat z ogranicznikiem prędkości  
 Tylne oparcie składane, dzielone 60:40  
 Układ wspomagania ruszania pod górę HSA  
 Wyświetlacz graficzny wskaźników kierowcy  
 Alarm  
 Felgi aluminiowe 16 z ogumieniem  
 Koło zapasowe dojazdowe  
 Pakiet Enjoy Biznes  
 Czujniki odległości przy parkowaniu - przód i tył  
 Klimatyzacja automatyczna, 2-strefowa, sterowana elektronicznie z czujnikiem wilgotności  
 Konsola centralna przesuwana z podłokietnikiem i zamykanym schowkiem  
 Pakiet Dobrej Widoczności  
 Pakiet Oświetlenie Wnętrza  
 Światła przeciwmgielne z przodu

## VII. Wyposażenie dodatkowe:

## VIII. Ogumienie :

Opona	Producent	Rozmiar	Stopień zużycia (szacunkowo)
PL lato	Kumho,	205/55/R16	30%
PP lato	Kumho,	205/55/R16	30%
TL lato	Kumho,	205/55/R16	30%
TP lato	Kumho,	205/55/R16	30%
dojazdowa	Continental	115/70/R16	0%

Sporządzono w 2 egzemplarzach.

Do oceny dołączono 105 fotografii cyfrowych.

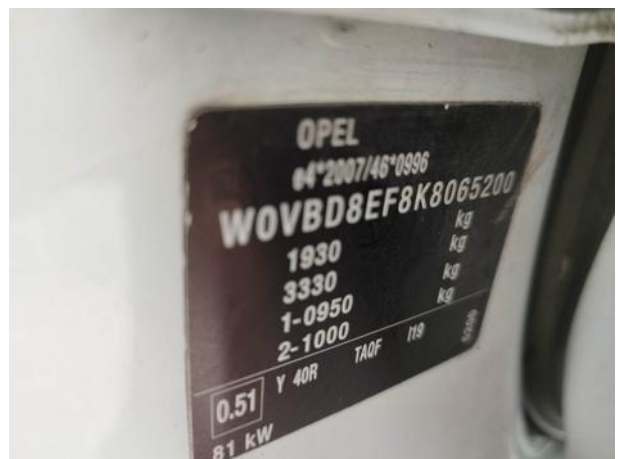
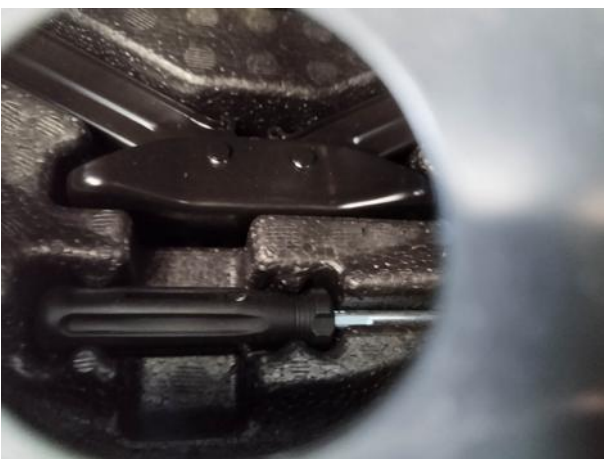
**Niniejsza opinia nie jest ekspertyzą stanu technicznego pojazdu ani gwarancją niezawodności zespołów i podzespołów pojazdu, została sporządzona wyłącznie na podstawie oględzin w warunkach istniejących w miejscu badania. Opinia określa wyłącznie szacunkową wartość rynkową pojazdu i może być wykorzystana tylko przez zlecającego. Sporządzający opinię zastrzega się, że nie ponosi odpowiedzialności za wady ukryte pojazdu, wady prawne, błędy w dokumentacji pojazdu i błędy montażu. Opinia została sporządzona bezstronnie.**

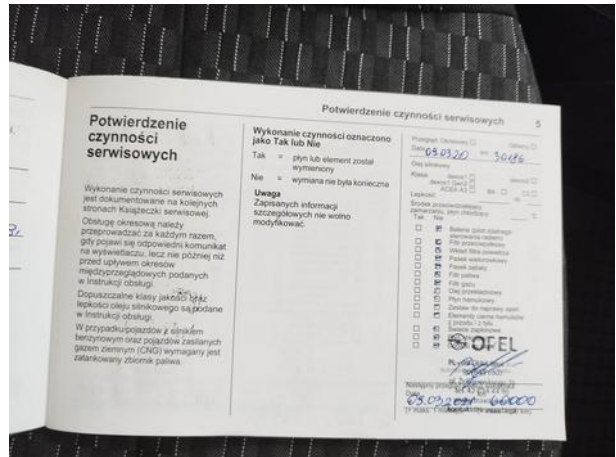
Rzecznawca , data: 22 września 2023

.....

Dokumentacja fotograficzna do opinii CFM202309104







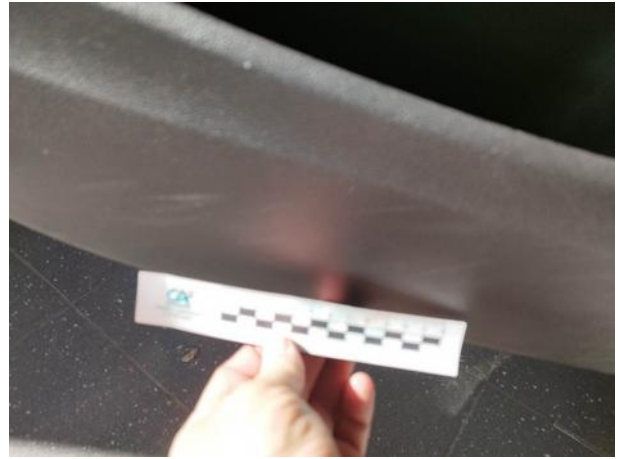






Dokumentacja fotograficzna do opinii CFM202309104











Dokumentacja fotograficzna do opinii CFM202309104

