

„eRzecznawcy Królewicz i Wspólnicy Sp.Jawna”
ul. Kopijników 75A, 03-274 Warszawa

OCENA TECHNICZNA
Nr CFM202308194
Data badania – 14 września 2023r.
Rzecznawca - Piotr Kucharski

Zleceniodawca: Carefleet S.A.
Adres: ul. Legnicka 48 bud. C-D, 54-202 Wrocław
Zakres oceny: Określenie wartości pojazdu dla potrzeb sprzedaży w trybie przetargu.

Dane techniczne:

Nr rejestracyjny: WW102YX

Marka pojazdu: OPEL
Model: ASTRA
Kolor: biały

Rodzaj nadwozia: Kombi
Rodzaj pojazdu: osobowy
Liczba drzwi: 5
Liczba miejsc: 5
Wskazania licznika [km]: 119656
Nr fabryczny (VIN): W0VBD8EF8K8066668
Rok produkcji: 2019
Rok produkcji – uwaga: Pojazd z polskiej sieci dealerskiej
Masa całkowita (kg): 1930
Masa własna (kg): 1369
Rodzaj paliwa: Olej napędowy
Norma EURO: 6
Typ silnika: zapłon samoczynny
Układ/liczba cyl.: R4
Pojemność [cm³]: 1598
Moc [kW]: 81.00

Data pierwszej rejestracji w kraju: 14.10.2019

Pojazd zbadano w Magnicach k/Wrocławia na parkingu EFL S.A. w obecności zleceniodawcy.

UWAGI:

Pojazd zarejestrowany CAREFLEET S.A. ul. Legnicka 48 bud. C-D 54-202 Wrocław
na:

1. Dowód rejestracyjny: DR/BAP 4532065
2. Data następnego badania technicznego: 10.10.2024r.
3. Kluczyki ilość kompletów: 2 (Dwa klucze, w tym jeden z pilotem centralnego zamka)
4. Dokumentacja eksploatacyjna pojazdu: instrukcja obsługi - jest, książka przeglądów - jest
5. Liczba wpisów w książce serwisowej: 3: 28165km, 55543km, 84300km z dnia: 26/07/2023

WYNIKI BADANIA :

I. Silnik stwierdzono: Układ smarowania - poziom oleju na wskaźniku kontrolnym w normie. Poziom cieczy w zbiorniku wyrównawczym układu chłodzenia - powyżej min. Rozruch i praca silnika w warunkach parkingowych w normie. Komora silnika zabrudzona eksploatacyjnie. Zaleca się sprawdzenie pracy silnika w warunkach drogowych.

II. Podwozie stwierdzono: Działanie układu hamulcowego i kierowniczego w warunkach parkingowych w normie. Zaleca się sprawdzenie układów podwozia pojazdu w warunkach drogowych.

III. Układ przeniesienia napędu stwierdzono: Obręcze kół - aluminiowe 4 sztuk, koło dojazdowe - stalowe. Skrzynia biegów - manualna 6 biegowa. Działanie skrzyni biegów w warunkach parkingowych w normie. Napęd na przednią oś. Zaleca się sprawdzenie układów przeniesienia napędu w warunkach warsztatowych i wykonanie przeglądu.

IV. Nadwozie stwierdzono: Barwa nadwozia biała.

Zderzak przód: Odpryski /Rozbicie

Atrapa przednia: Odpryski

Szyba czołowa: Odpryski

Felga LP: Zarysowania

Drzwi LP: poszycie: Odpryski

Drzwi LP: rama: Odpryski

Rama dachu lewa: Odpryski

Drzwi LT: rama: Odpryski

Błotnik / ściana boczna LT: Zdeformowanie / Wgniecenie

Felga LT: Zarysowania

Pokrywa tylna / drzwi tyłu: rama: Zarysowania

Zderzak tył: Zarysowania

Felga PT: Zarysowania

Drzwi PT: rama: Odpryski

Rama dachu prawa: Odpryski / Wgniecenie

Drzwi PP: rama: Odpryski

Felga PP: Zarysowania

Dach: Wgniecenie

Zmierzona grubość powłoki lakierowej: pokrywa P - 100 μm , błotnik PP - 120 μm , drzwi PP - 120 μm , drzwi TP - 120 μm , poszycie TP - 120 μm , pokrywa T - 120 μm , poszycie TL - 120 μm , drzwi TL - 120 μm , drzwi PL - 120 μm , błotnik PL - 120 μm , dach - 110 μm , próg L - 100 μm , próg P - 80 μm

V. Wnętrze stwierdzono: Wykładzina LP: Przetarcia

Listwa progu LP: Zdeformowanie / Wgniecenie / Zarysowania

Tapicerka drzwi LT: Otwory / Pęknięcia/ Rozdarcie

Podsufitka / część bagażowa: Zarysowania

Tapicerka pokrywy bagażnika / drzwi tyłu: Zarysowania

Układ klimatyzacji wymaga sprawdzenia szczelności, uzupełnienia czynnika roboczego oraz oczyszczenia parownika i układu dolotowego powietrza do wnętrza.

VI. Wyposażenie, stwierdzono: ABS

Airbag 6 sztuk: poduszki powietrzne czołowe i boczne dla kierowcy i pasażera, kurtyny powietrzne

Chromowana listwa z logo na osłonie chłodnicy

Elektryczne szyby przednie

Elektryczne szyby, tył

Elektryczny podajnik pasa bezpieczeństwa

ESP + TCS
 Fotel kierowcy z regulacją wysokości
 Kierownica skórzana
 Kolumna kierownicy z regulacją położenia w dwóch płaszczyznach
 Komputer pokładowy
 Lakier uni
 Lusterka boczne regulowane elektrycznie i ogrzewane
 Lusterka boczne w kolorze nadwozia
 Mocowania fotelików dziecięcych ISOFIX w 2. rzędzie foteli
 Nawiew wentylacji-ogrzewania w drugim rzędzie siedzeń
 Przyciski sterowania na kierownicy
 Relingi dachowe, czarne
 Spojler tylny
 System monitorujący ciśnienie w oponach
 Światła do jazdy dziennej LED
 Tapicerka materiałowa czarna
 Tempomat z ogranicznikiem prędkości
 Tylne oparcie składane, dzielone 60:40
 Układ wspomagania ruszania pod górę HSA
 Wyświetlacz graficzny wskaźników kierowcy
 Felgi aluminiowe 16 z ogumieniem
 Koło zapasowe dojazdowe
 Pakiet Enjoy Biznes:
 Czujniki odległości przy parkowaniu - przód i tył
 Klimatyzacja automatyczna, 2-strefowa, sterowana elektronicznie z czujnikiem wilgotności
 Konsola centralna przesuwana z podłokietnikiem i zamykanym schowkiem
 Pakiet Dobrej Widoczności
 Pakiet Oświetlenie Wnętrza
 Światła przeciwmgielne z przodu

 Radio IntelliLink RF900 Navi (wyśw. 8-cali, nawigacja, USB, BT,6 głoś. Audio streaming, odtw. video)

VII. Wyposażenie dodatkowe:

VIII. Ogumienie :

Opona	Producent	Rozmiar	Stopień zużycia (szacunkowo)
PL - lato	Continental , EcoContact 6	205/55/R16	35%
PP - lato	Continental , EcoContact 6	205/55/R16	35%
TL - lato	Continental , EcoContact 6	205/55/R16	35%
TP - lato	Continental , EcoContact 6	205/55/R16	35%
Dojazdowe	Continental , Cst 17	115/70/R16	5%

Sporządzono w 2 egzemplarzach.

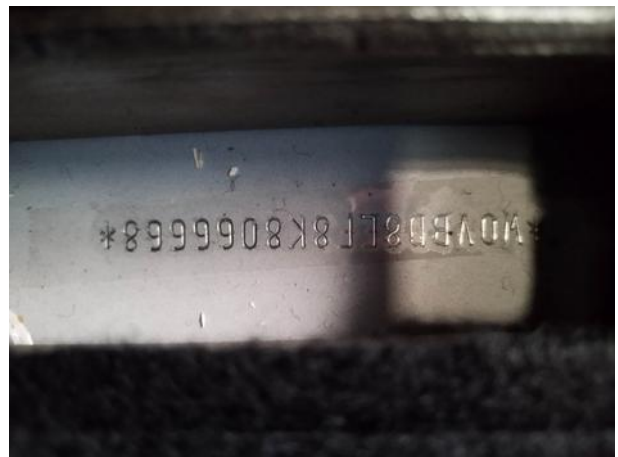
Do oceny dołączono 91 fotografii cyfrowych.

Niniejsza opinia nie jest ekspertyzą stanu technicznego pojazdu ani gwarancją niezawodności zespołów i podzespołów pojazdu, została sporządzona wyłącznie na podstawie oględzin w warunkach istniejących w miejscu badania. Opinia określa wyłącznie szacunkową wartość rynkową pojazdu i może być wykorzystana tylko przez zlecającego. Sporządzający opinię zastrzega się, że nie ponosi odpowiedzialności za wady ukryte pojazdu, wady prawne, błędy w dokumentacji pojazdu i błędy montażu. Opinia została sporządzona bezstronnie.

Rzecznawca , data: 14 września 2023

.....

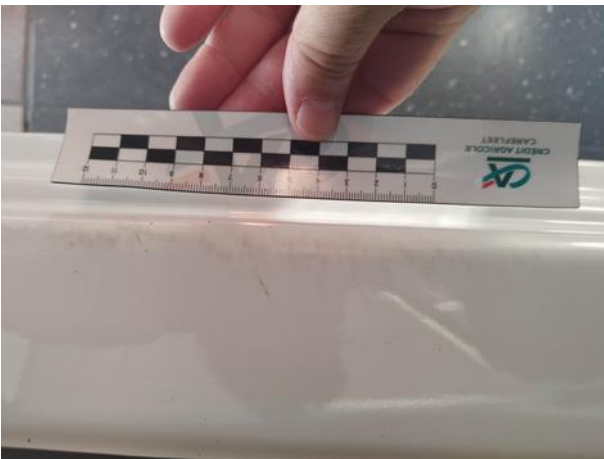
Dokumentacja fotograficzna do opinii CFM202308194





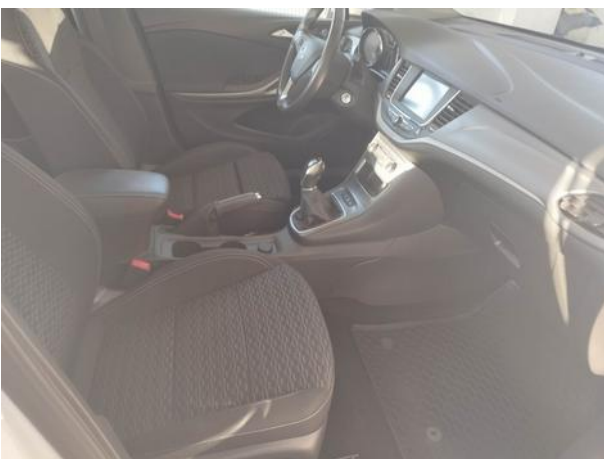




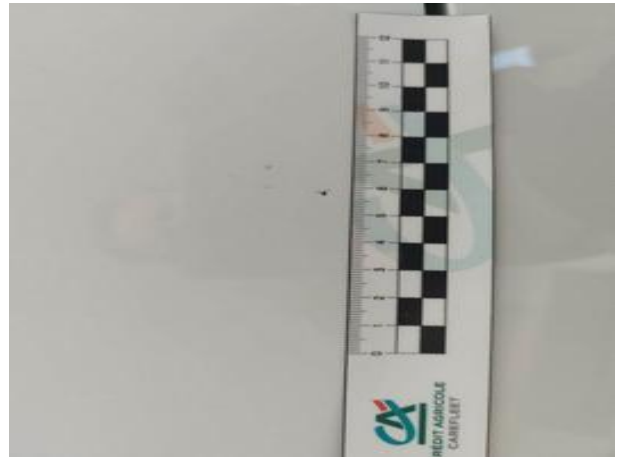


Dokumentacja fotograficzna do opinii CFM202308194





Dokumentacja fotograficzna do opinii CFM202308194



Dokumentacja fotograficzna do opinii CFM202308194





