

„eRzecznawcy Królewicz i Wspólnicy Sp. Jawna”
ul. Kopijników 75A, 03-274 Warszawa

OCENA TECHNICZNA

Nr CFM202308054

Data badania – 28 sierpnia 2023r.

Rzecznawca - Dariusz Rejowski

Zleceniodawca: Carefleet S.A.
Adres: ul. Legnicka 48 bud. C-D, 54-202 Wrocław
Zakres oceny: Określenie wartości pojazdu dla potrzeb sprzedaży w trybie przetargu.

Dane techniczne:

Nr rejestracyjny: DW1GL26

Marka pojazdu: PEUGEOT
Model: RIFTER 1.5 BLUEHDI ACTIVE
Kolor: biały

Rodzaj nadwozia: Kombi
Rodzaj pojazdu: Osobowy
Liczba drzwi: 5
Liczba miejsc: 5
Wskazania licznika [km]: 83682
Nr fabryczny (VIN): VR3ECYHYCKJ822152
Rok produkcji: 2019
Rok produkcji – uwaga: Pojazd z polskiej sieci dealerskiej
Masa całkowita (kg): 2100
Masa własna (kg): 1430
Rodzaj paliwa: Olej napędowy
Norma EURO: 6
Typ silnika: zapłon samoczynny
Układ/liczba cyl.: R4
Pojemność [cm³]: 1499
Moc [kW]: 75.00

Data pierwszej rejestracji w kraju: 05.11.2019

Pojazd zbadano w Magnicach k/Wrocławia na parkingu EFL S.A. w obecności zleceniodawcy.

UWAGI:

Pojazd zarejestrowany CAREFLEET S.A. ul. Legnicka 48 bud. C-D 54-202 Wrocław
na:

1. Dowód rejestracyjny: DR/BAP4832139
2. Data następnego badania technicznego: 03.11.2024r.
3. Kluczyki ilość kompletów: 2 (Jeden klucz zintegrowany z pilotem centralnego zamka, drugi bez pilota)
4. Dokumentacja eksploatacyjna pojazdu: instrukcja obsługi - jest, książka przeglądów - jest
5. Liczba wpisów w książce serwisowej - 4: 14290 km, 22297 km, 51044 km, 79831 km dnia 14-06-2023

WYNIKI BADANIA :

I. Silnik stwierdzono: Układ smarowania - poziom oleju na wskaźniku kontrolnym w normie. Poziom cieczy w zbiorniku wyrównawczym układu chłodzenia - powyżej min. Rozruch i praca silnika w warunkach parkingowych w normie. Komora silnika zabrudzona eksploatacyjnie. Zaleca się sprawdzenie pracy silnika w warunkach drogowych.

II. Podwozie stwierdzono: Działanie układu hamulcowego i kierowniczego w warunkach parkingowych w normie. Zaleca się sprawdzenie układów podwozia pojazdu w warunkach drogowych.

III. Układ przeniesienia napędu stwierdzono: Obręcze kół - stalowe 4 sztuk, koło zapasowe - stalowe. Kołpak PP – pęknięty. Skrzynia biegów - manualna 5 biegowa. Działanie skrzyni biegów w warunkach parkingowych w normie. Napęd na przednią oś. Zaleca się sprawdzenie układów przeniesienia napędu w warunkach warsztatowych i wykonanie przeglądu.

IV. Nadwozie stwierdzono: Barwa nadwozia biała
Szyba czołowa: Odpryski / Pęknięcie
Drzwi LP: Zdeformowanie / Wgniecenie / Zarysowania
Próg lewy: Zarysowania
Pokrywa P: Odpryski
Słupek B lewy: Zarysowania
Zderzak tył: Zarysowania
Drzwi LT: Zarysowania

Zmierzona grubość powłoki lakierowej: pokrywa P - 100 µm, błotnik PP - 100 µm, drzwi PP - 110 µm, drzwi TP - 110 µm, poszycie TP - 110 µm, pokrywa T - 90 µm, poszycie TL - 110 µm, drzwi TL - 110 µm, drzwi PL - 110 µm, błotnik PL - 110 µm, dach - 130 µm, próg P - 70 µm, próg L - 80 µm

V. Wnętrze stwierdzono: Podsufitka lewa: Otwory / Pęknięcia
Tapicerka drzwi LP: Zarysowania

Układ klimatyzacji wymaga sprawdzenia szczelności, uzupełnienia czynnika roboczego oraz oczyszczenia parownika i układu dolotowego powietrza do wnętrza.

VI. Wyposażenie, stwierdzono: ABS
AFU - system wspomagania hamowania
Automatyczne włączanie świateł (czujnik zmierzchu)
Czujnik ciśnienia w oponach
Drzwi boczne prawe i lewe przesuwne manualnie
ESC
ESP + ASR + Hill Assist
Felgi stalowe 16 z ogumieniem
Fotel kierowcy z regulacją wysokości, pochylecia i wzdłużną + zagłówek z regulacją wysokości
Fotel pasażera z manualną regulacją nachylecia oparcia
Gniazdo 12V
Klamki i lusterka boczne w kolorze czarnym
Kłapa tylna z ogrzewaną szybą i wycieraczką
Klimatyzacja
Kolumna kierownicy z regulacją w dwóch płaszczyznach
Lakier uni
Lusterka boczne regulowane elektrycznie i ogrzewane
Poduszki powietrzne boczne - przód
Poduszki powietrzne czołowe
Poduszki powietrzne kurtynowe
Półka podsufitowa

Półka zakrywająca przestrzeń bagażową
Radio RD6 AF/FM, USB, Jack, Ekran C-, Bluetooth
Relingi dachowe
System aktywnego monitorowania pasa ruchu (LKA)
System automatycznego hamowania pojazdu - Active City Brake
System monitorowania ograniczeń prędkości
Szyby przednie elektryczne - sekwencyjne
Tapicerka materiałowa
Tempomat z ogranicznikiem prędkości
Tylne kanapa składana, dzielona 2/3 - 1/3
Uchwyty do mocowania bagażu w bagażniku
Zamek centralny
3 oddzielne fotele w 2. rzędzie
Czujnik odległości przy parkowaniu - tył
Koło zapasowe

VII. Wyposażenie dodatkowe:

VIII. Ogumienie :

Opona	Producent	Rozmiar	Stopień zużycia (szacunkowo)
PL lato	Michelin	215/65/R16	80%
PP lato	Michelin	215/65/R16	65%
TL lato	Michelin	215/65/R16	55%
TP lato	Michelin	215/65/R16	55%
zapasowa	Michelin	215/65/R16	20%

Sporządzono w 2 egzemplarzach.

Do oceny dołączono 83 fotografii cyfrowych.

Niniejsza opinia nie jest ekspertyzą stanu technicznego pojazdu ani gwarancją niezawodności zespołów i podzespołów pojazdu, została sporządzona wyłącznie na podstawie oględzin w warunkach istniejących w miejscu badania. Opinia określa wyłącznie szacunkową wartość rynkową pojazdu i może być wykorzystana tylko przez zlecającego. Sporządzający opinię zastrzega się, że nie ponosi odpowiedzialności za wady ukryte pojazdu, wady prawne, błędy w dokumentacji pojazdu i błędy montażu. Opinia została sporządzona bezstronnie.

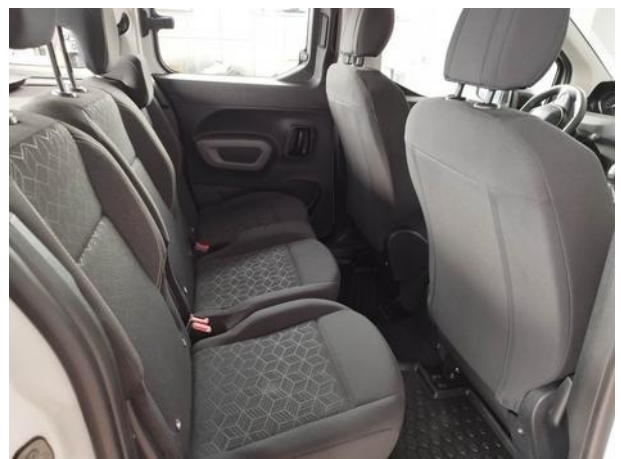
Rzeczoznawca , data: 28 sierpnia 2023

.....

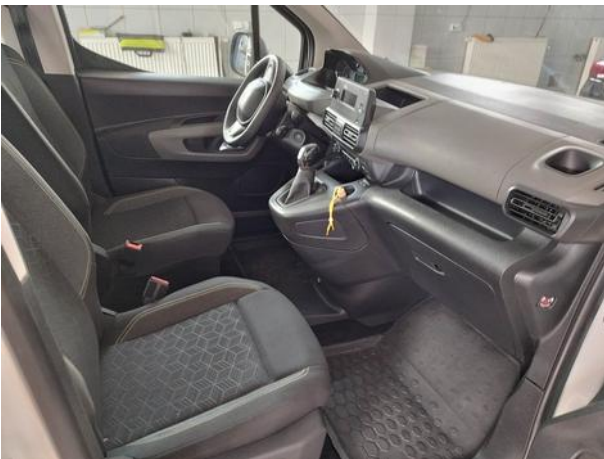
Dokumentacja fotograficzna do opinii CFM202308054



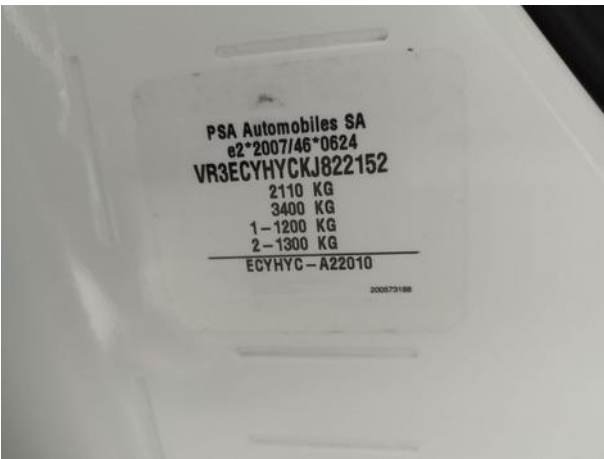
Dokumentacja fotograficzna do opinii CFM202308054



Dokumentacja fotograficzna do opinii CFM202308054



Dokumentacja fotograficzna do opinii CFM202308054



Dokumentacja fotograficzna do opinii CFM202308054

