

„eRzecznawcy Królewicz i Wspólnicy Sp.Jawna”
ul. Kopijników 75A, 03-274 Warszawa

OCENA TECHNICZNA

Nr CFM202309022

Data badania – 18 września 2023r.

Rzecznawca - Dariusz Rejowski

Zleceniodawca: Carefleet S.A.
Adres: ul. Legnicka 48 bud. C-D, 54-202 Wrocław
Zakres oceny: Określenie wartości pojazdu dla potrzeb sprzedaży w trybie przetargu.

Dane techniczne:

Nr rejestracyjny: WX5898C

Marka pojazdu: RENAULT
Model: CLIO 1.5 DCI ENERGY ALIZE
Kolor: srebrny

Rodzaj nadwozia: Kombi
Rodzaj pojazdu: Osobowy
Liczba drzwi: 5
Liczba miejsc: 5
Wskazania licznika [km]: 156762
Nr fabryczny (VIN): VF1R9800563785617
Rok produkcji: 2019
Rok produkcji – uwaga: Pojazd z polskiej sieci dealerskiej
Masa całkowita (kg): 1704
Masa własna (kg): 1225
Rodzaj paliwa: Olej napędowy
Norma EURO: 6
Typ silnika: zapłon samoczynny
Układ/liczba cyl.: R4
Pojemność [cm³]: 1461
Moc [kW]: 66.00

Data pierwszej rejestracji w kraju: 08.05.2020

Pojazd zbadano w Magnicach k/Wrocławia na parkingu EFL S.A. w obecności zleceniodawcy.

UWAGI:

Pojazd zarejestrowany CAREFLEET S.A. ul. Legnicka 48 bud. C-D 54-202 Wrocław
na:

1. Dowód rejestracyjny: DR/BAQ1702552
2. Data następnego badania technicznego: 08.05.2025r.
3. Kluczyki ilość kompletów: 1 (Jeden klucz zintegrowany z pilotem centralnego zamka)
4. Dokumentacja eksploatacyjna pojazdu: instrukcja obsługi - brak, książka przeglądów - brak
- 5.

WYNIKI BADANIA :

I. Silnik stwierdzono: Układ smarowania - poziom oleju na wskaźniku kontrolnym w normie. Poziom cieczy w zbiorniku wyrównawczym układu chłodzenia - powyżej min. Rozruch i praca silnika w warunkach parkingowych w normie. Komora silnika zabrudzona eksploatacyjnie. Zaleca się sprawdzenie pracy silnika w warunkach drogowych.

II. Podwozie stwierdzono: Działanie układu hamulcowego i kierowniczego w warunkach parkingowych w normie. Zaleca się sprawdzenie układów podwozia pojazdu w warunkach drogowych.

III. Układ przeniesienia napędu stwierdzono: Obręcze kół - stalowe 4 sztuk, koło zapasowe - stalowe. Kołpak PP – zarysowania / pęknięcia, Kołpak TL – zarysowania, Kołpak TP - zarysowania / pęknięcia. Skrzynia biegów - manualna 5 biegowa. Działanie skrzyni biegów w warunkach parkingowych w normie. Napęd na przednią oś. Zaleca się sprawdzenie układów przeniesienia napędu w warunkach warsztatowych i wykonanie przeglądu.

IV. Nadwozie stwierdzono: Barwa nadwozia srebrna

Zderzak przód: Zarysowania

Pokrywa przednia: Odpryski / Wgniecenie

Szyba czołowa: Odpryski

Błotnik LP: Zarysowania

Drzwi LP: Zarysowania

Drzwi LT: Zarysowania

Błotnik / ściana boczna LT: Zarysowania / Zdeformowanie / Wgniecenie

Zderzak tył: Zarysowania

Dach: Odpryski

Odblask zderzaka tył lewy i prawy: Brak

Pokrywa tył: Zarysowania / Odpryski / Korozja

Słupek A lewy: Odpryski

Lusterko L: Odpryski

Lusterko P: Odpryski

Zmierzona grubość powłoki lakierowej: pokrywa P - 130 μm , drzwi PP - 140 μm , drzwi TP - 210 μm , poszycie TP - 200 μm , pokrywa T - 120 μm , poszycie TL - 130 μm , drzwi TL - 140 μm , drzwi PL - 130 μm , dach - 150 μm , próg P - 80 μm , próg L - 80 μm

V. Wnętrze stwierdzono: Podsufitka: Zabrudzenia

Kokpit: Zarysowania

Tapicerka drzwi LT: Zarysowania

Wnętrze bagażnika: Zarysowania

Tapicerka pokrywy tył: Zarysowania

Tapicerka drzwi PT: Zarysowania / Zabrudzenia

Tapicerka drzwi PP: Zarysowania

Układ klimatyzacji wymaga sprawdzenia szczelności, uzupełnienia czynnika roboczego oraz oczyszczenia parownika i układu dolotowego powietrza do wnętrza.

VI. Wyposażenie, stwierdzono: ABS

Airbag - 4 sztuki (czołowe poduszki kierowcy i pasażera, boczne poduszki - przód)

ASR - system zapobiegający poślizgowi kół podczas przyspieszania

Automatyczne włączanie tylnej wycieraczki podczas cofania

EBV-elektroniczny rozdział sił hamowania

El. podnoszenie szyb, przód

ESC - układ stabilizacji toru jazdy

Felgi stalowe 15 Paradise z ogumieniem

Fotel kierowcy z manualną regulacją wysokości

HSA - system wspomagania ruszania na wzniesieniu
 Karta Renault
 Kierownica pokryta skórą ekologiczną
 Kierownica z regulacją wysokości i głębokości
 Klamki zewnętrzne w kolorze nadwozia
 Klimatyzacja manualna
 Komputer pokładowy
 Listwa górna ozdobna chłodnicy w kolorze lśniącej czerni z chromowanym logo Renault
 Listwy boczne w kolorze czarnym
 Lusterka boczne regulowane elektrycznie i podgrzewane z czujnikiem temperatury zewnętrznej
 Lusterka boczne w kolorze nadwozia
 Osłona przeciwsłoneczna po stronie pasażera i kierowcy z zamykanym lustrem
 Radio R&GO DAB ze zintegrowanym wyświetlaczem 4X20W, Bluetooth/USB/jack
 Relingi dachowe w kolorze czarnym
 Sygnalizacja niezapiętych pasów bezpieczeństwa
 System kontroli ciśnienia w oponach
 System Renault Bass Reflex
 System wspomagania nagłego hamowania
 System wspomagania ruszania na wzniesieniu
 Światła do jazdy dziennej LED (diodowe)
 Tapicerka materiałowa
 Tempomat
 Tylna kanapa składana w układzie 1/3 - 2/3
 Tylony spojler dachowy
 Uchwyt do smartfona do radioodtwarzacza R&GO
 Uchwyty ISOFIX do instalacji fotelika dziecięcego, tył
 Wskaźnik zmiany biegów
 Wspomaganie układu kierowniczego - elektryczne
 Wycieraczki o zmiennej częstotliwości
 Zagłówki przednie regulowane na wysokość
 Zamek centralny z pilotem
 Koło zapasowe - dojazdowe
 Lakier metalik
 Światła przeciwmgielne

VII. Wyposażenie dodatkowe:

VIII. Ogumienie :

Opona	Producent	Rozmiar	Stopień zużycia (szacunkowo)
PL lato	Bridgestone,	185/65/R15	65%
PP lato	Bridgestone,	185/65/R15	65%
TL lato	Bridgestone,	185/65/R15	65%
TP lato	Bridgestone,	185/65/R15	65%
zapasowa	Bridgestone,	185/65/R15	20%

Sporządzono w 2 egzemplarzach.

Do oceny dołączono 113 fotografii cyfrowych.

Niniejsza opinia nie jest ekspertyzą stanu technicznego pojazdu ani gwarancją niezawodności zespołów i podzespołów pojazdu, została sporządzona wyłącznie na podstawie oględzin w warunkach istniejących w miejscu badania. Opinia określa wyłącznie szacunkową wartość rynkową pojazdu i może być wykorzystana tylko przez zlecającego. Sporządzający opinię zastrzega się, że nie ponosi odpowiedzialności za wady ukryte pojazdu, wady prawne, błędy w dokumentacji pojazdu i błędy montażu. Opinia została sporządzona bezstronnie.

Rzecznawca , data: 18 września 2023

.....

Dokumentacja fotograficzna do opinii CFM202309022



Dokumentacja fotograficzna do opinii CFM202309022



Dokumentacja fotograficzna do opinii CFM202309022





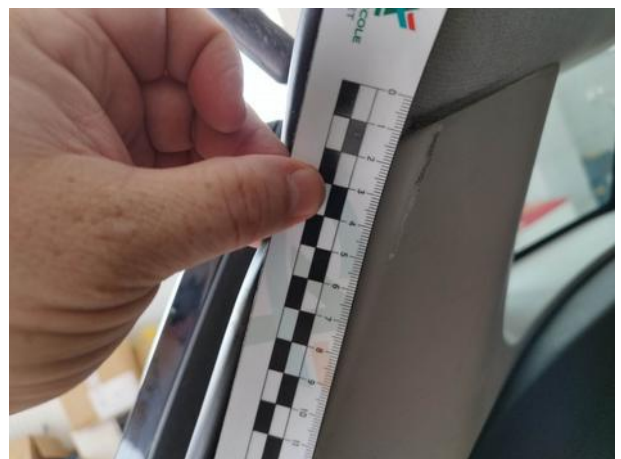
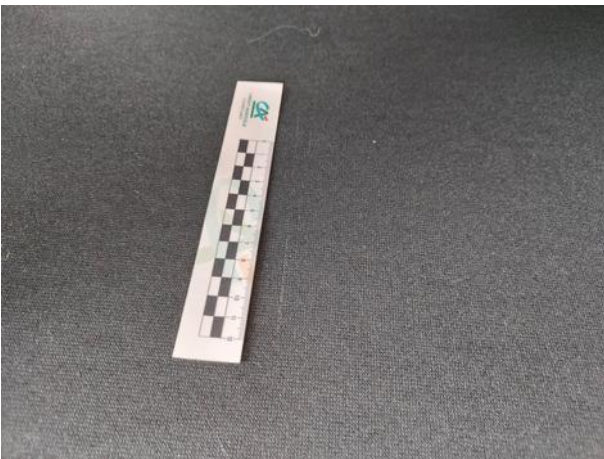
Dokumentacja fotograficzna do opinii CFM202309022





Dokumentacja fotograficzna do opinii CFM202309022





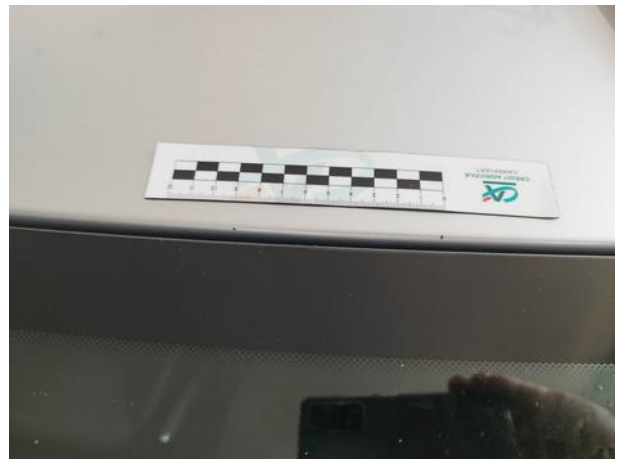
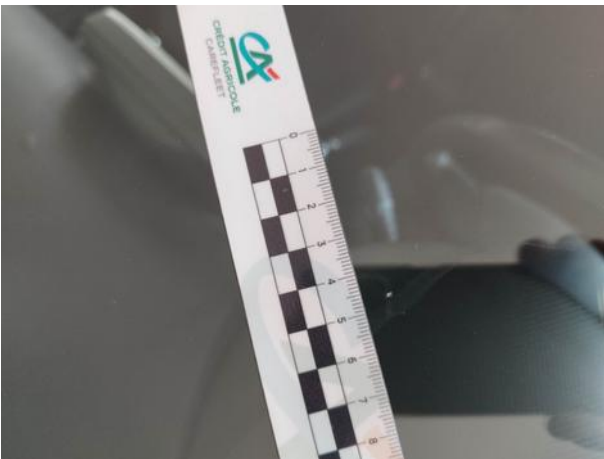
Dokumentacja fotograficzna do opinii CFM202309022



Dokumentacja fotograficzna do opinii CFM202309022



Dokumentacja fotograficzna do opinii CFM202309022





Dokumentacja fotograficzna do opinii CFM202309022





