

**„eRzecznawcy Królewicz i Wspólnicy Sp.Jawna”**  
ul. Kopijników 75A, 03-274 Warszawa

**OCENA TECHNICZNA**

**Nr CFM202309091**

**Data badania – 15 września 2023r.**

**Rzecznawca - Dariusz Rejowski**

**Zleceniodawca:** Carefleet S.A.  
**Adres:** ul. Legnicka 48 bud. C-D, 54-202 Wrocław  
**Zakres oceny:** Określenie wartości pojazdu dla potrzeb sprzedaży w trybie przetargu.

**Dane techniczne:**

Nr rejestracyjny: WX5897C

Marka pojazdu: RENAULT  
Model: CLIO 1.5 DCI ENERGY ALIZE  
Kolor: srebrny

Rodzaj nadwozia: Kombi  
Rodzaj pojazdu: Osobowy  
Liczba drzwi: 5  
Liczba miejsc: 5  
Wskazania licznika [km]: 118938  
Nr fabryczny (VIN): VF1R9800563785620  
Rok produkcji: 2019  
Rok produkcji – uwaga: Pojazd z polskiej sieci dealerskiej  
Masa całkowita (kg): 1704  
Masa własna (kg): 1225  
Rodzaj paliwa: Olej napędowy  
Norma EURO: 6  
Typ silnika: zapłon samoczynny  
Układ/liczba cyl.: R4  
Pojemność [cm<sup>3</sup>]: 1461  
Moc [kW]: 66.00

Data pierwszej rejestracji w kraju: 08.05.2020

Pojazd zbadano w Magnicach k/Wrocławia na parkingu EFL S.A. w obecności zleceniodawcy.

**UWAGI:**

Pojazd zarejestrowany CAREFLEET S.A. ul. Legnicka 48 bud. C-D 54-202 Wrocław  
na:

1. Dowód rejestracyjny: DR/BAQ1702550
2. Data następnego badania technicznego: 08.05.2025r.
3. Kluczyki ilość kompletów: 1 (Jeden klucz zintegrowany z pilotem centralnego zamka)
4. Dokumentacja eksploatacyjna pojazdu: instrukcja obsługi - jest, książka przeglądów - jest
- 5.

**WYNIKI BADANIA :**

**I. Silnik stwierdzono:** Układ smarowania - poziom oleju na wskaźniku kontrolnym w normie. Poziom cieczy w zbiorniku wyrównawczym układu chłodzenia - powyżej min. Rozruch i praca silnika w warunkach parkingowych w normie. Komora silnika zabrudzona eksploatacyjnie. Zaleca się sprawdzenie pracy silnika w warunkach drogowych.

**II. Podwozie stwierdzono:** Działanie układu hamulcowego i kierowniczego w warunkach parkingowych w normie. Zaleca się sprawdzenie układów podwozia pojazdu w warunkach drogowych.

**III. Układ przeniesienia napędu stwierdzono:** Obręcze kół - stalowe 4 sztuk, koło zapasowe - stalowe. Kołpak PP – zarysowania / pęknięcia, Kołpak TL – zarysowania. Skrzynia biegów - manualna 5 biegowa. Działanie skrzyni biegów w warunkach parkingowych w normie. Napęd na przednią oś. Zaleca się sprawdzenie układów przeniesienia napędu w warunkach warsztatowych i wykonanie przeglądu.

**IV. Nadwozie stwierdzono:** Barwa nadwozia srebrna

Zderzak przód: Odpryski

Szyba czołowa: Odpryski

Drzwi LP: Zarysowania

Drzwi LT: Zarysowania

Błotnik / ściana boczna LT: Zarysowania

Pokrywa P: Odpryski

Dach: Odpryski

Pokrywa tył: Zarysowania

Drzwi PT: Zarysowania

Zmierzona grubość powłoki lakierowej: pokrywa P - 130  $\mu\text{m}$ , drzwi PP - 130  $\mu\text{m}$ , drzwi TP - 150  $\mu\text{m}$ , poszycie TP - 140  $\mu\text{m}$ , pokrywa T - 120  $\mu\text{m}$ , poszycie TL - 140  $\mu\text{m}$ , drzwi TL - 140  $\mu\text{m}$ , drzwi PL - 130  $\mu\text{m}$ , dach - 160  $\mu\text{m}$ , próg P - 80  $\mu\text{m}$ , próg L - 90  $\mu\text{m}$

**V. Wnętrze stwierdzono:** Fotel LP: Zabrudzenia

Kanapa / fotel LT: Zabrudzenia

Kanapa / fotel PT: Zabrudzenia

Fotel PP: Zabrudzenia

Wygłuszenie pokrywy przód: Rozerwane

Tapicerka drzwi LP: Zarysowania

Tapicerka bagażnika: Zarysowania

Tapicerka pokrywy bagażnika: Zarysowania

Roleta bagażnika: Zarysowania

Wyświetlacz radia: Zarysowania

Układ klimatyzacji wymaga sprawdzenia szczelności, uzupełnienia czynnika roboczego oraz oczyszczenia parownika i układu dolotowego powietrza do wnętrza.

**VI. Wyposażenie, stwierdzono:** ABS

Airbag - 4 sztuki (czołowe poduszki kierowcy i pasażera, boczne poduszki - przód)

ASR - system zapobiegający poślizgowi kół podczas przyspieszania

Automatyczne włączanie tylnej wycieraczki podczas cofania

EBV-elektroniczny rozdział sił hamowania

El. podnoszenie szyb, przód

ESC - układ stabilizacji toru jazdy

Felgi stalowe 15 Paradise z ogumieniem

Fotel kierowcy z manualną regulacją wysokości

HSA - system wspomagania ruszania na wzniesieniu

Karta Renault  
 Kierownica pokryta skórą ekologiczną  
 Kierownica z regulacją wysokości i głębokości  
 Klamki zewnętrzne w kolorze nadwozia  
 Klimatyzacja manualna  
 Komputer pokładowy  
 Listwa górna ozdobna chłodnicy w kolorze lśniącej czerni z chromowanym logo Renault  
 Listwy boczne w kolorze czarnym  
 Lusterka boczne regulowane elektrycznie i podgrzewane z czujnikiem temperatury zewnętrznej  
 Lusterka boczne w kolorze nadwozia  
 Osłona przeciwsłoneczna po stronie pasażera i kierowcy z zamykanym lustrem  
 Radio R&GO DAB ze zintegrowanym wyświetlaczem 4X20W, Bluetooth/USB/jack  
 Relingi dachowe w kolorze czarnym  
 Sygnalizacja niezapiętych pasów bezpieczeństwa  
 System kontroli ciśnienia w oponach  
 System Renault BASS REFLEX  
 System wspomagania nagłego hamowania  
 System wspomagania ruszania na wzniesieniu  
 Światła do jazdy dziennej LED (diodowe)  
 Tapicerka materiałowa  
 Tempomat  
 Tylna kanapa składana w układzie 1/3 - 2/3  
 Tylne spojler dachowy  
 Uchwyt do smartfona do radioodtwarzacza R&GO  
 Uchwyty ISOFIX do instalacji fotelika dziecięcego, tył  
 Wskaźnik zmiany biegów  
 Wspomaganie układu kierowniczego - elektryczne  
 Wycieraczki o zmiennej częstotliwości  
 Zagłówki przednie regulowane na wysokość  
 Zamek centralny z pilotem  
 Koło zapasowe - dojazdowe  
 Lakier metalik  
 Światła przeciwmgielne

## VII. Wyposażenie dodatkowe:

## VIII. Ogumienie :

Opona	Producent	Rozmiar	Stopień zużycia (szacunkowo)
PL lato	Bridgestone,	185/65/R15	45%
PP lato	Bridgestone,	185/65/R15	45%
TL lato	Bridgestone,	185/65/R15	45%
TP lato	Bridgestone,	185/65/R15	45%
zapasowa	Bridgestone,	185/65/R15	0%

Sporządzono w 2 egzemplarzach.

Do oceny dołączono 93 fotografii cyfrowych.

**Niniejsza opinia nie jest ekspertyzą stanu technicznego pojazdu ani gwarancją niezawodności zespołów i podzespołów pojazdu, została sporządzona wyłącznie na podstawie oględzin w warunkach istniejących w miejscu badania. Opinia określa wyłącznie szacunkową wartość rynkową pojazdu i może być wykorzystana tylko przez zlecającego. Sporządzający opinię zastrzega się, że nie ponosi odpowiedzialności za wady ukryte pojazdu, wady prawne, błędy w dokumentacji pojazdu i błędy montażu. Opinia została sporządzona bezstronnie.**

Rzecznawca , data: 15 września 2023

.....

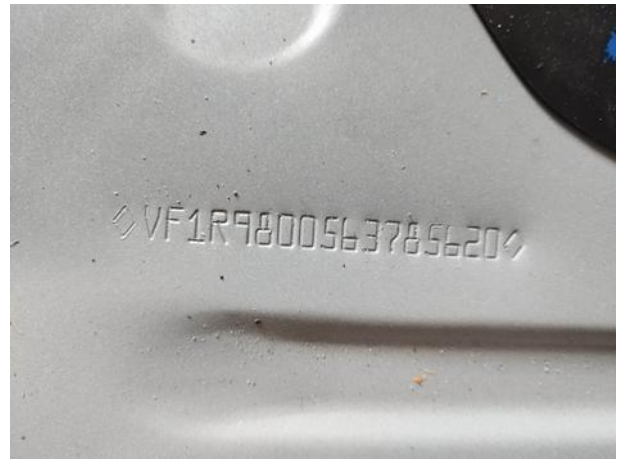
Dokumentacja fotograficzna do opinii CFM202309091



Dokumentacja fotograficzna do opinii CFM202309091



Dokumentacja fotograficzna do opinii CFM202309091







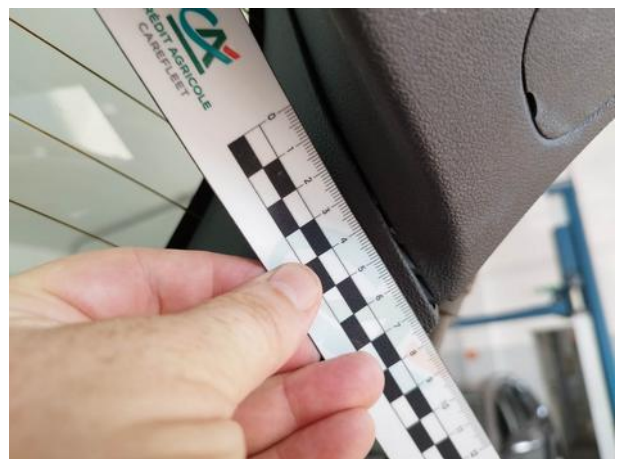


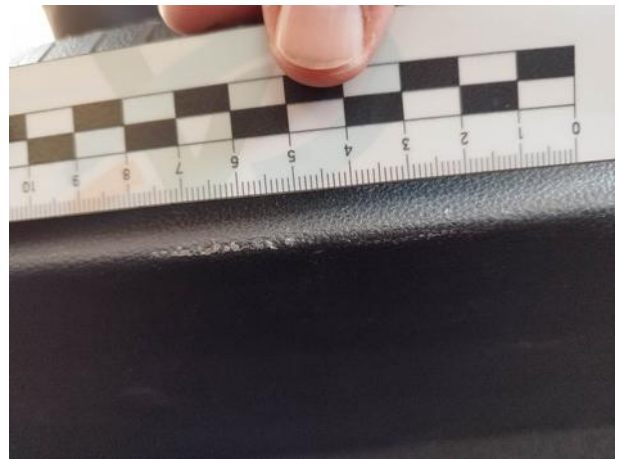
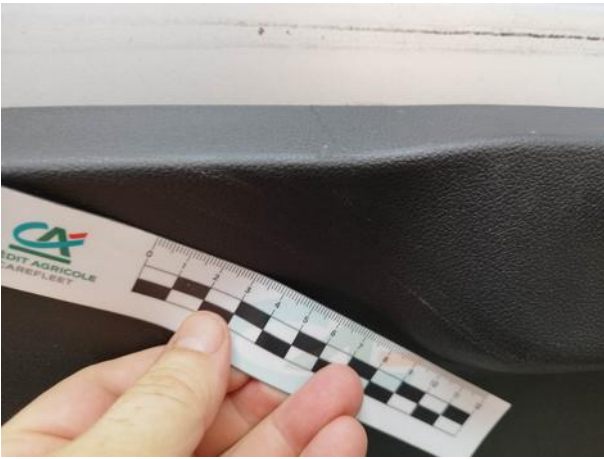
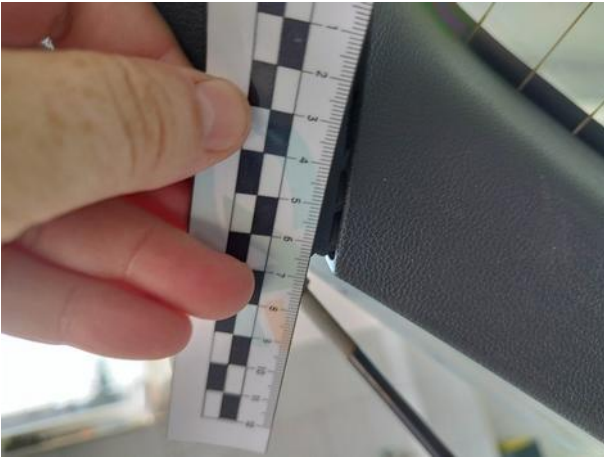


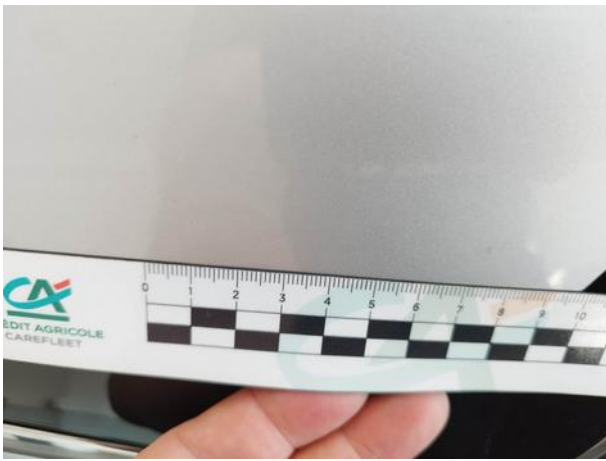
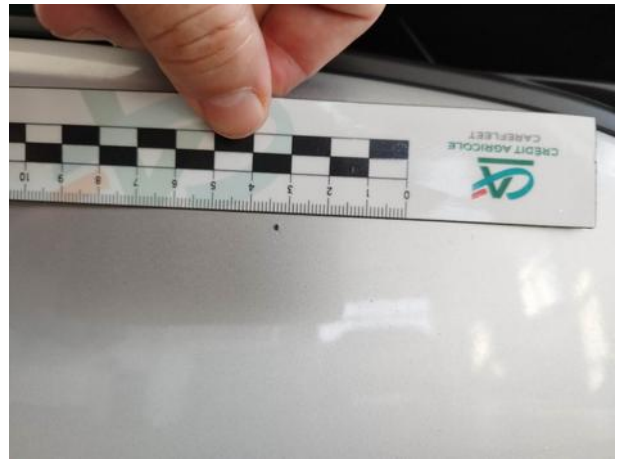
Dokumentacja fotograficzna do opinii CFM202309091



Dokumentacja fotograficzna do opinii CFM202309091







Dokumentacja fotograficzna do opinii CFM202309091



