

**„eRzecznawcy Królewicz i Wspólnicy Sp.Jawna”**  
ul. Kopijników 75A, 03-274 Warszawa

**OCENA TECHNICZNA**

**Nr CFM202308076**

**Data badania – 28 sierpnia 2023r.**

**Rzecznawca - Dariusz Rejowski**

**Zleceniodawca:** Carefleet S.A.  
**Adres:** ul. Legnicka 48 bud. C-D, 54-202 Wrocław  
**Zakres oceny:** Określenie wartości pojazdu dla potrzeb sprzedaży w trybie przetargu.

**Dane techniczne:**

Nr rejestracyjny: WW301SF

Marka pojazdu: RENAULT  
Model: CLIO 1.5 DCI ENERGY ALIZE  
Kolor: srebrny

Rodzaj nadwozia: Kombi  
Rodzaj pojazdu: Osobowy  
Liczba drzwi: 5  
Liczba miejsc: 5  
Wskazania licznika [km]: 127069  
Nr fabryczny (VIN): VF1R9800X63785628  
Rok produkcji: 2019  
Rok produkcji – uwaga: Pojazd z polskiej sieci dealerskiej  
Masa całkowita (kg): 1704  
Masa własna (kg): 1225  
Rodzaj paliwa: Olej napędowy  
Norma EURO: 6  
Typ silnika: zapłon samoczynny  
Układ/liczba cyl.: R4  
Pojemność [cm<sup>3</sup>]: 1461  
Moc [kW]: 66.00

Data pierwszej rejestracji w kraju: 15.06.2020

Pojazd zbadano w Magnicach k/Wrocławia na parkingu EFL S.A. w obecności zleceniodawcy.

**UWAGI:**

Pojazd zarejestrowany CAREFLEET S.A. ul. Legnicka 48 bud. C-D 54-202 Wrocław  
na:

1. Dowód rejestracyjny: DR/BAQ2276115
2. Data następnego badania technicznego: 06.06.2025r.
3. Kluczyki ilość kompletów: 1 (Jeden klucz zintegrowany z pilotem centralnego zamka)
4. Dokumentacja eksploatacyjna pojazdu: instrukcja obsługi - jest, książka przeglądów - jest
5. Liczba wpisów w książce serwisowej - 0

**WYNIKI BADANIA :**

**I. Silnik stwierdzono:** Układ smarowania - poziom oleju na wskaźniku kontrolnym w normie. Poziom cieczy w zbiorniku wyrównawczym układu chłodzenia - powyżej min. Rozruch i praca silnika w warunkach parkingowych w normie. Komora silnika zabrudzona eksploatacyjnie. Zaleca się sprawdzenie pracy silnika w warunkach drogowych.

**II. Podwozie stwierdzono:** Działanie układu hamulcowego i kierowniczego w warunkach parkingowych w normie. Zaleca się sprawdzenie układów podwozia pojazdu w warunkach drogowych.

**III. Układ przeniesienia napędu stwierdzono:** Obręcze kół - stalowe 4 sztuk, koło zapasowe - stalowe. Kołpak PL – zarysowania, Kołpak PP – Zdeformowanie / Wgniecenie / Zarysowania. Skrzynia biegów - manualna 5 biegowa. Działanie skrzyni biegów w warunkach parkingowych w normie. Napęd na przednią oś. Zaleca się sprawdzenie układów przeniesienia napędu w warunkach warsztatowych i wykonanie przeglądu.

**IV. Nadwozie stwierdzono:** Barwa nadwozia srebrna  
Zderzak przód: Odpryski / Zarysowania  
Pokrywa przednia: Odpryski  
Szyba czołowa: Pęknięcie  
Błotnik LP: Zarysowania  
Drzwi LP: poszycie: Zdeformowanie / Wgniecenie / Zarysowania  
Lusterko lewe: Zarysowania  
Rama dachu lewa: Zarysowania  
Drzwi LT: poszycie: Zdeformowanie / Wgniecenie / Zarysowania  
Błotnik / ściana boczna LT: Zdeformowanie / Wgniecenie / Zarysowania  
Błotnik / ściana boczna PT: Zdeformowanie / Wgniecenie / Zarysowania  
Drzwi PT: poszycie: Zarysowania  
Drzwi PP: poszycie: Zarysowania  
Lusterko P: Zarysowania  
Próg L: Zarysowania  
Próg P: Zarysowania

Zmierzona grubość powłoki lakierowej: pokrywa P - 130  $\mu\text{m}$ , drzwi PP - 130  $\mu\text{m}$ , drzwi TP - 130  $\mu\text{m}$ , poszycie TP - 220  $\mu\text{m}$ , pokrywa T - 190  $\mu\text{m}$ , poszycie TL - 140  $\mu\text{m}$ , drzwi TL - 250  $\mu\text{m}$ , drzwi PL - 130  $\mu\text{m}$ , dach - 130  $\mu\text{m}$ , próg P - 100  $\mu\text{m}$ , próg L - 100  $\mu\text{m}$

**V. Wnętrze stwierdzono:** Fotel LP: Zabrudzenia  
Tapicerka drzwi LT: Zarysowania  
Kanapa T: Zabrudzenia / Przetarcia  
Tapicerka drzwi PT: Zabrudzenia  
Fotel PP: Zabrudzenia  
Podsufitka: Zabrudzenia / brak zaślepki  
Tapicerka drzwi LP: Zarysowania / Zabrudzenia  
Kokpit: Zdeformowanie / wgniecenie

Układ klimatyzacji wymaga sprawdzenia szczelności, uzupełnienia czynnika roboczego oraz oczyszczenia parownika i układu dolotowego powietrza do wnętrza.

**VI. Wyposażenie, stwierdzono:** ABS

Airbag - 4 sztuki (czołowe poduszki kierowcy i pasażera, boczne poduszki - przód)  
ASR - system zapobiegający poślizgowi kół podczas przyspieszania  
Automatyczne włączanie tylnej wycieraczki podczas cofania  
EBV-elektroniczny rozdział sił hamowania  
El. podnoszenie szyb, przód  
ESC - układ stabilizacji toru jazdy

Felgi stalowe 15 Paradise z ogumieniem  
 Fotel kierowcy z manualną regulacją wysokości  
 HSA - system wspomagania ruszania na wzniesieniu  
 Instalacja radiowa  
 Karta Renault  
 Kierownica pokryta skórą ekologiczną  
 Kierownica z regulacją wysokości i głębokości  
 Klamki zewnętrzne w kolorze nadwozia  
 Klimatyzacja manualna  
 Komputer pokładowy  
 Listwa górna ozdobna chłodnicy w kolorze lśniącej czerni z chromowanym logo Renault  
 Listwy boczne w kolorze czarnym  
 Lusterka boczne regulowane elektrycznie i podgrzewane z czujnikiem temperatury zewnętrznej  
 Lusterka boczne w kolorze nadwozia  
 Osłona przeciwsłoneczna po stronie pasażera i kierowcy z zamykanym lustrem  
 Radio R&GO DAB ze zintegrowanym wyświetlaczem 4X20W, Bluetooth/USB/jack  
 Relingi dachowe w kolorze czarnym  
 Sygnalizacja niezapiętych pasów bezpieczeństwa  
 System kontroli ciśnienia w oponach  
 System Renault Bass Reflex  
 System wspomagania nagłego hamowania  
 System wspomagania ruszania na wzniesieniu  
 Światła do jazdy dziennej LED (diodowe)  
 Tapicerka materiałowa  
 Tempomat  
 Tylna kanapa składana w układzie 1/3 - 2/3  
 Tylny spojler dachowy  
 Uchwyt do smartfona do radioodtwarzacza R&GO  
 Uchwyty ISOFIX do instalacji fotelika dziecięcego, tył  
 Wskaźnik zmiany biegów  
 Wspomaganie układu kierowniczego - elektryczne  
 Wycieraczki o zmiennej częstotliwości  
 Zagłówki przednie regulowane na wysokość  
 Zamek centralny z pilotem  
 Koło zapasowe - dojazdowe  
 Lakier metalik  
 Światła przeciwmgielne

## VII. Wyposażenie dodatkowe:

## VIII. Ogumienie :

Opona	Producent	Rozmiar	Stopień zużycia (szacunkowo)
PL lato	Bridgestone,	185/65R15	40%
PP lato	Bridgestone,	185/65R15	40%
TL lato	Bridgestone,	185/65R15	25%
TP lato	Bridgestone,	185/65R15	25%
zapasowa	Bridgestone,	185/65R15	10%

Sporządzono w 2 egzemplarzach.

Do oceny dołączono 203 fotografii cyfrowych.

**Niniejsza opinia nie jest ekspertyzą stanu technicznego pojazdu ani gwarancją niezawodności zespołów i podzespołów pojazdu, została sporządzona wyłącznie na podstawie oględzin w warunkach istniejących w miejscu badania. Opinia określa wyłącznie szacunkową wartość rynkową pojazdu i może być wykorzystana tylko przez zlecającego. Sporządzający opinię zastrzega się, że nie ponosi odpowiedzialności za wady ukryte pojazdu, wady prawne, błędy w dokumentacji pojazdu i błędy montażu. Opinia została sporządzona bezstronnie.**

Rzecznawca , data: 28 sierpnia 2023

.....

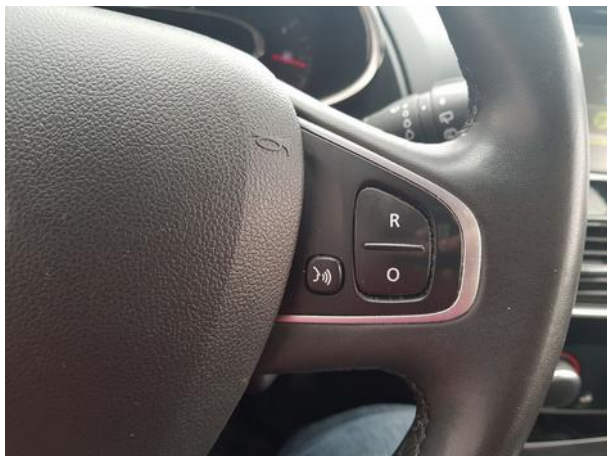
Dokumentacja fotograficzna do opinii CFM202308076



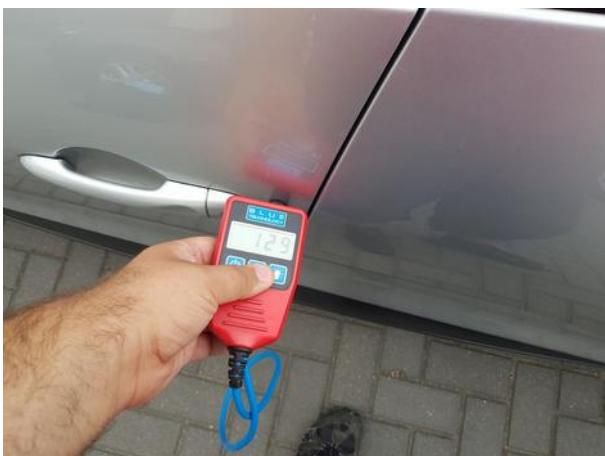
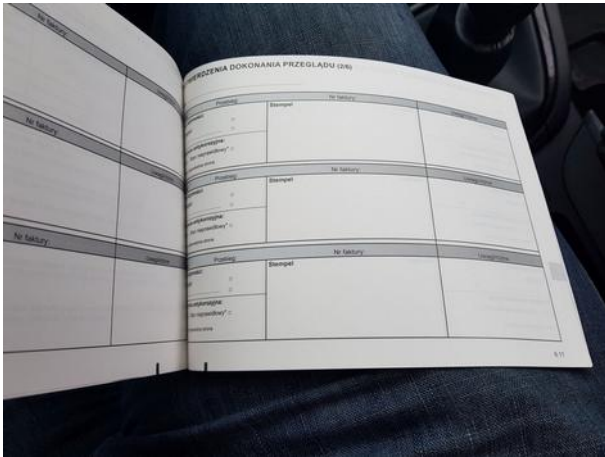
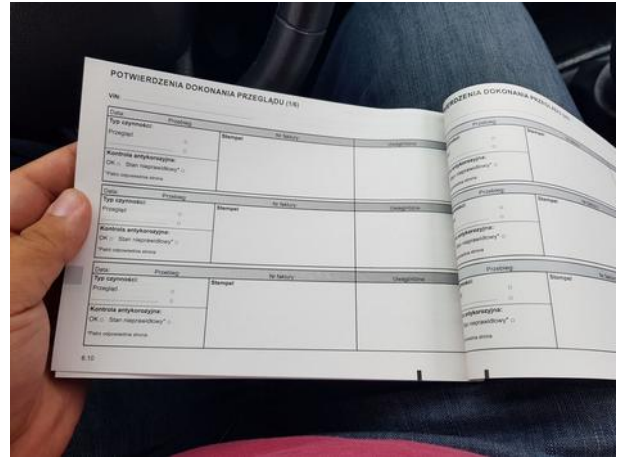
Dokumentacja fotograficzna do opinii CFM202308076



Dokumentacja fotograficzna do opinii CFM202308076



Dokumentacja fotograficzna do opinii CFM202308076



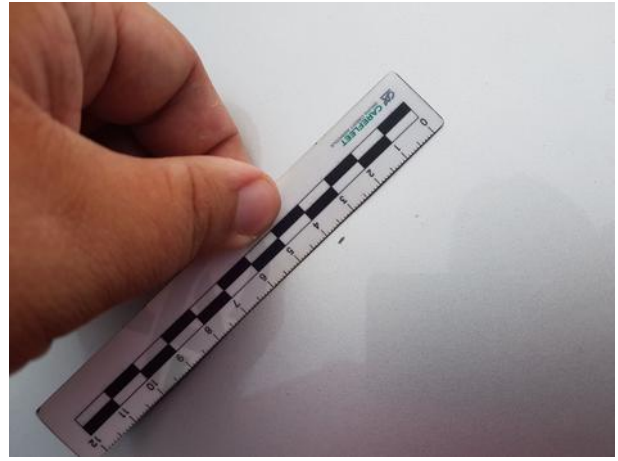




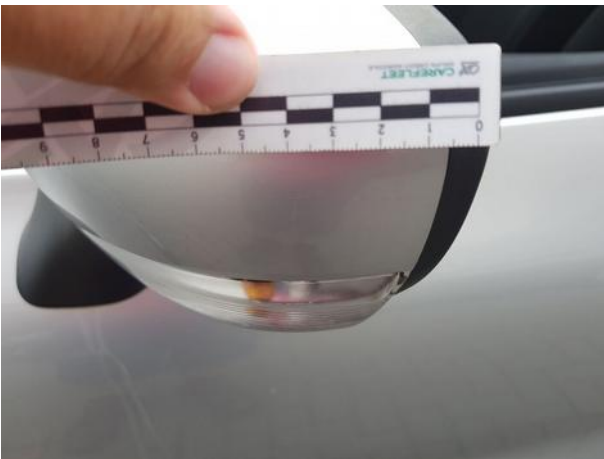


Dokumentacja fotograficzna do opinii CFM202308076

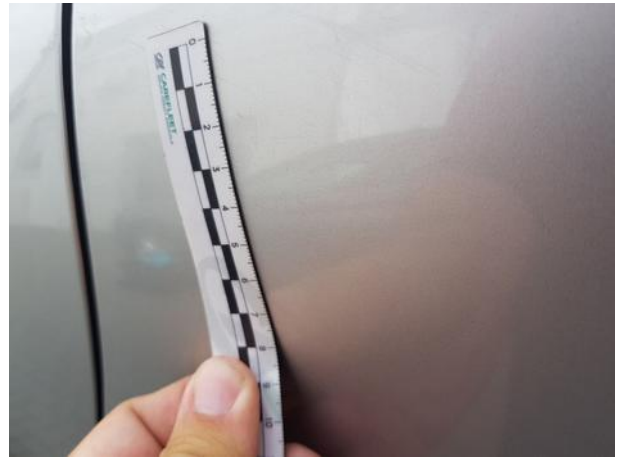




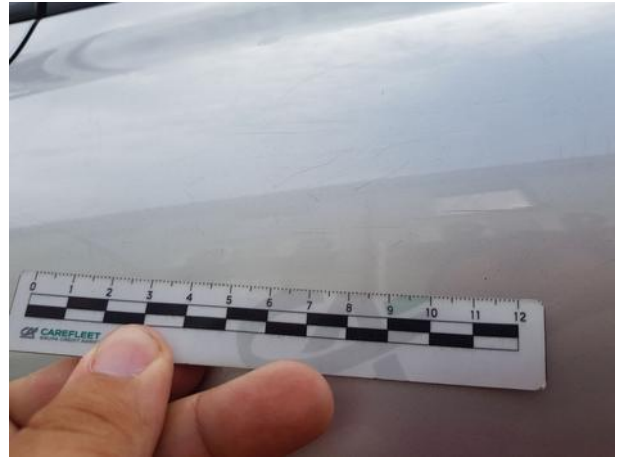
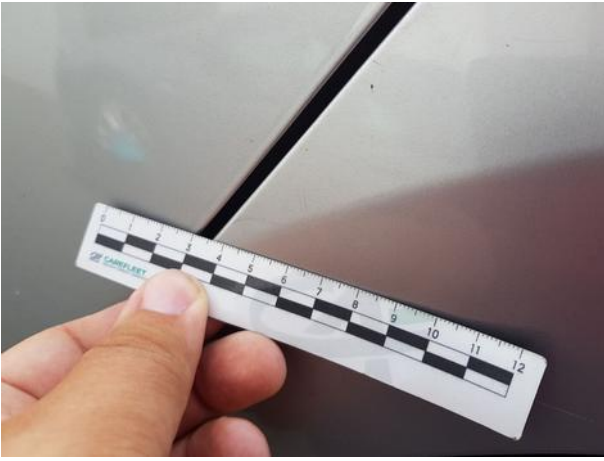


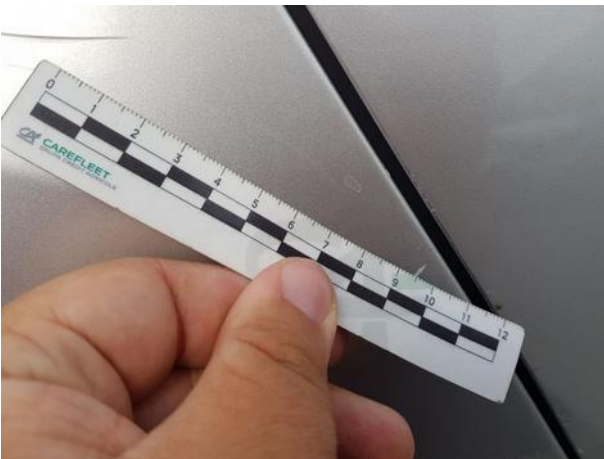












Dokumentacja fotograficzna do opinii CFM202308076

