

„eRzecznawcy Królewicz i Wspólnicy Sp.Jawna”
ul. Kopijników 75A, 03-274 Warszawa

OCENA TECHNICZNA
Nr CFM202309120
Data badania – 21 września 2023r.
Rzecznawca - Piotr Kucharski

Zleceniodawca: Carefleet S.A.
Adres: ul. Legnicka 48 bud. C-D, 54-202 Wrocław
Zakres oceny: Określenie wartości pojazdu dla potrzeb sprzedaży w trybie przetargu.

Dane techniczne:

Nr rejestracyjny: WX8273C

Marka pojazdu: RENAULT
Model: MEGANE
Kolor: niebieski

Rodzaj nadwozia: Kombi
Rodzaj pojazdu: osobowy
Liczba drzwi: 5
Liczba miejsc: 5
Wskazania licznika [km]: 102471
Nr fabryczny (VIN): VF1RFB00165733511
Rok produkcji: 2020
Rok produkcji – uwaga: Pojazd z polskiej sieci dealerskiej
Masa całkowita (kg): 1881
Masa własna (kg): 1357
Ładowność (kg): 524
Rodzaj paliwa: Benzyna
Norma EURO: 6
Typ silnika: zapłon iskrowy
Układ/liczba cyl.: R4
Pojemność [cm³]: 1332
Moc [kW]: 103.00

Data pierwszej rejestracji w kraju: 02.12.2020

Pojazd zbadano w Magnicach k/Wrocławia na parkingu EFL S.A. w obecności zleceniodawcy.

UWAGI:

Pojazd zarejestrowany CAREFLEET S.A. ul. Legnicka 48 bud. C-D 54-202 Wrocław
na:

1. Dowód rejestracyjny: DR/BAQ 4672691
2. Data następnego badania technicznego: 01.12.2023r.
3. Kluczyki ilość kompletów: 2 (Dwa klucze, w tym jeden z pilotem centralnego zamka)
4. Dokumentacja eksploatacyjna pojazdu: instrukcja obsługi - jest, książka przeglądów - brak
5. Liczba wpisów w książce serwisowej: 3: 27450km, 57621km, 87573km z dnia 24/05/2023

WYNIKI BADANIA :

I. Silnik stwierdzono: Układ smarowania - poziom oleju na wskaźniku kontrolnym w normie. Poziom cieczy w zbiorniku wyrównawczym układu chłodzenia - powyżej min. Rozruch i praca silnika w warunkach parkingowych w normie. Komora silnika zabrudzona eksploatacyjnie. Zaleca się sprawdzenie pracy silnika w warunkach drogowych.

II. Podwozie stwierdzono: Działanie układu hamulcowego i kierowniczego w warunkach parkingowych w normie. Zaleca się sprawdzenie układów podwozia pojazdu w warunkach drogowych.

III. Układ przeniesienia napędu stwierdzono: Obręcze kół - aluminiowe 4 sztuk, koło zapasowe - stalowe. Skrzynia biegów - manualna 6 biegowa. Działanie skrzyni biegów w warunkach parkingowych w normie. Napęd na przednią oś. Zaleca się sprawdzenie układów przeniesienia napędu w warunkach warsztatowych i wykonanie przeglądu.

IV. Nadwozie stwierdzono: Barwa nadwozia niebieska.

Zderzak przód: Odpryski / Rozerwanie / Pęknięcie / Zarysowania / Wgniecenie

Atrapa przednia: Zarysowania

Pokrywa przednia: Zarysowania

Błotnik LP: Zarysowania

Drzwi LP: poszycie: Zarysowania / Zdeformowanie / Wgniecenie

Drzwi LP: rama: Zarysowania

Lusterko wsteczne lewe: Zarysowania

Próg lewy: Zarysowania / Zdeformowanie / Wgniecenie

Błotnik / ściana boczna LT: Zarysowania

Pokrywa tylna / drzwi tyłu: poszycie: Zarysowania

Zderzak tył: Zarysowania

Błotnik / ściana boczna PT: Odpryski

Drzwi PT: poszycie: Odpryski / Zarysowania

Drzwi PP: poszycie: Zarysowania / Zdeformowanie / Wgniecenie

Drzwi PP: rama: Odpryski

Zmierzona grubość powłoki lakierowej: pokrywa P - 120 μ m, drzwi PP - 120 μ m, drzwi TP - 120 μ m, poszycie TP - 120 μ m, poszycie TL - 120 μ m, drzwi TL - 120 μ m, drzwi PL - 120 μ m, dach - 120 μ m, próg L - 100 μ m, próg P - 100 μ m

V. Wnętrze stwierdzono: Fotel LP: Przetarcia

Tapicerka pokrywy bagażnika / drzwi tyłu: Zabrudzenia / Zarysowania

Układ klimatyzacji wymaga sprawdzenia szczelności, uzupełnienia czynnika roboczego oraz oczyszczenia parownika i układu dolotowego powietrza do wnętrza.

VI. Wyposażenie, stwierdzono: ABS

AFU - system wspomagający nagłe hamowanie

Airbag 6 sztuk (czołowe poduszki kierowcy i pasażera, boczne poduszki - przód, kurtyny powietrzne)

Chromowana końcówka układu wydechowego

Czujnik deszczu i świateł

ESC - układ stabilizacji toru jazdy

Felgi aluminiowe 16 SILVERINE z ogumieniem

Fotel kierowcy z manualną regulacją wysokości

Fotel kierowcy z regulacją podparcia lędźwiowego

Fotel pasażera ze składanym na płasko oparciem

HSA - system wspomagania ruszania na wzniesieniu

Karta Renault Handsfree

Kierownica skórzana

Klamki zewnętrzne w kolorze nadwozia z chromowaną wstawką

Klimatyzacja automatyczna 2-strefowa
 Kolumna kierownicy z mech. regulacją położenia w dwóch płaszczyznach
 Komputer pokładowy
 Konsola środkowa z nawiew na tylne miejsca
 Konsola środkowa z podłokietnikiem i schowkiem
 Lusterka boczne regulowane elektrycznie i podgrzewane
 Lusterka boczne składane elektrycznie
 Lusterka w kolorze nadwozia
 Lusterka w osłonach przeciwsłonecznych, podświetlane
 Lusterko wsteczne elektrochromatyczne
 Nakładki na progi drzwi przednich
 Pasy bezpieczeństwa 3 punktowe na przednich i tylnych miejscach
 Przygotowanie do montażu alarmu
 Przygotowanie do obsługi Android Auto i CarPlay
 System kontroli ciśnienia w oponach
 System wspomagania parkowania tyłem
 Szyby przednie i tylne, elektrycznie
 Światła do jazdy dziennej LED (diodowe) Edge Lights
 Światła przeciwmgielne
 Tapicerka welurowa łączona z elementami skóry ekologicznej
 Tempomat z ogranicznikiem prędkości
 Tylna kanapa składana w układzie 1/3 - 2/3
 Uchwyty ISOFIX na tylnych siedzeniach
 Zagłówki przednie regulowane na wysokość
 Zagłówki tylne regulowane na wysokość
 Zamek centralny z pilotem
 Zespół wskaźników z kolorowym, 7-calowym wyświetlaczem TFT
 Koło zapasowe
 Lakier metalik
 Pakiet Multimedia 7:
 Mapa elektroniczna Europy - wersja rozszerzona
 System multimedialny R-Link 2 z ekranem 7-cali

 Pakiet Techno Premium:
 Lampy przednie Full LED Pure Vision
 System kontroli pasa ruchu (LDW)
 System ostrzegania o nadmiernej prędkości, z funkcją rozpoznawania znaków drogowych (OSP/TSR)
 Wyświetlacz HEAD-UP

VII. Wyposażenie dodatkowe:

VIII. Ogumienie :

Opona	Producent	Rozmiar	Stopień zużycia (szacunkowo)
PL - lato	Uniroyal, Rainsport 5	205/55/16	55%
PP - lato	Uniroyal, Rainsport 5	205/55/16	55%
TL - lato	Uniroyal, Rainsport 5	205/55/16	30%
TP - lato	Uniroyal, Rainsport 5	205/55/16	30%
Zapasowe - lato	Michelin, Primacy	195/65/15	10%

Sporządzono w 2 egzemplarzach.

Do oceny dołączono 78 fotografii cyfrowych.

Niniejsza opinia nie jest ekspertyzą stanu technicznego pojazdu ani gwarancją niezawodności zespołów i podzespołów pojazdu, została sporządzona wyłącznie na podstawie oględzin w warunkach istniejących w miejscu badania. Opinia określa wyłącznie szacunkową wartość rynkową pojazdu i może być wykorzystana tylko przez zlecającego. Sporządzający opinię zastrzega się, że nie ponosi odpowiedzialności za wady ukryte pojazdu, wady prawne, błędy w dokumentacji pojazdu i błędy montażu. Opinia została sporządzona bezstronnie.

Rzecznawca , data: 21 września 2023

.....

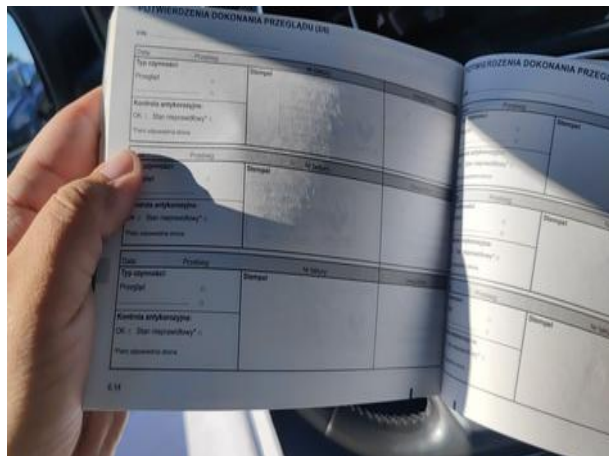
Dokumentacja fotograficzna do opinii CFM202309120

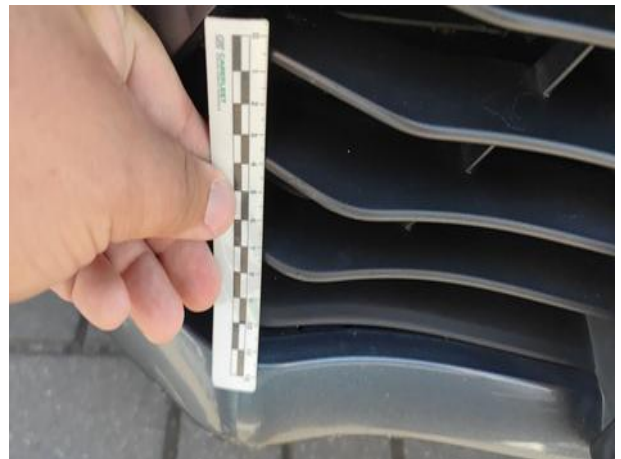


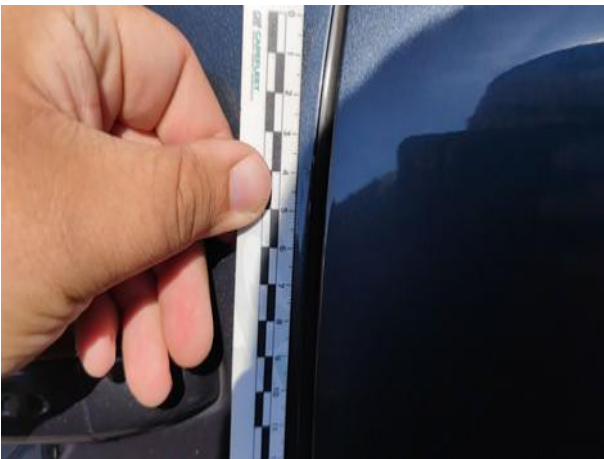
Dokumentacja fotograficzna do opinii CFM202309120



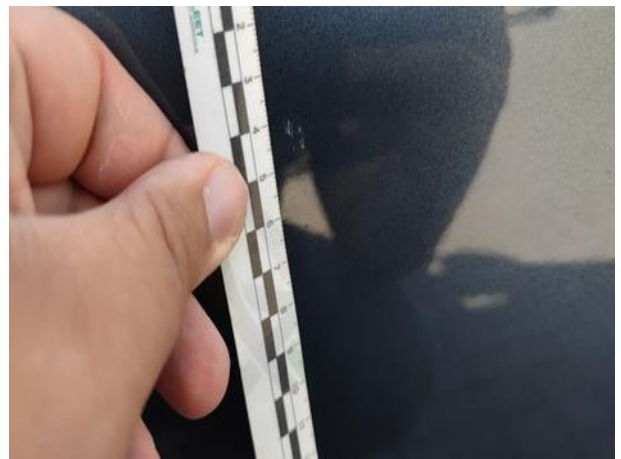
Dokumentacja fotograficzna do opinii CFM202309120

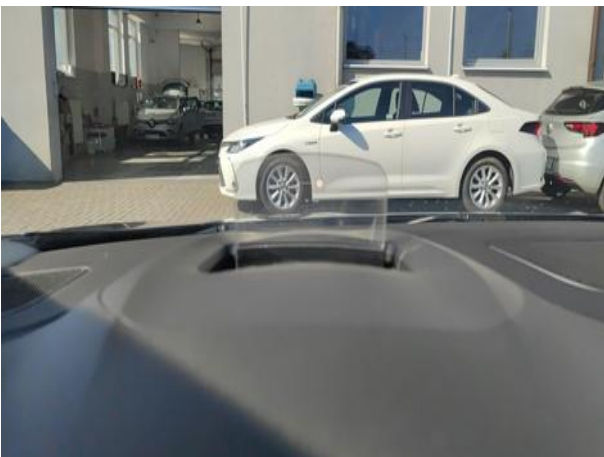
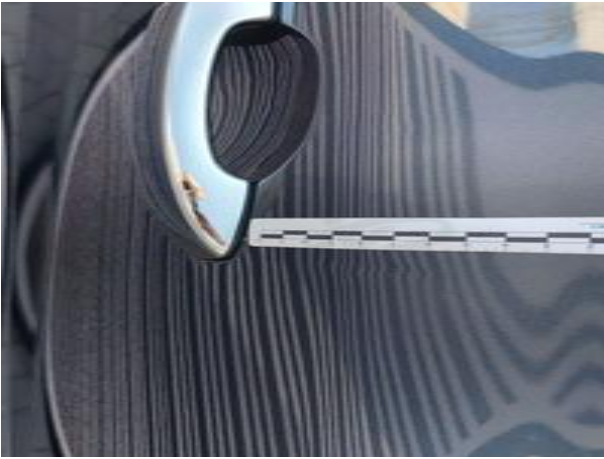












Dokumentacja fotograficzna do opinii CFM202309120



