

„eRzecznawcy Królewicz i Wspólnicy Sp.Jawna”
ul. Kopijników 75A, 03-274 Warszawa

OCENA TECHNICZNA

Nr CFM202309003

Data badania – 05 września 2023r.

Rzecznawca - Dariusz Rejowski

Zleceniodawca: Carefleet S.A.
Adres: ul. Legnicka 48 bud. C-D, 54-202 Wrocław
Zakres oceny: Określenie wartości pojazdu dla potrzeb sprzedaży w trybie przetargu.

Dane techniczne:

Nr rejestracyjny: WX5542A

Marka pojazdu: RENAULT
Model: MEGANE 1.3 TCE FAP INTENS
Kolor: niebieski

Rodzaj nadwozia: Kombi
Rodzaj pojazdu: Osobowy
Liczba drzwi: 5
Liczba miejsc: 5
Wskazania licznika [km]: 196655
Nr fabryczny (VIN): VF1RFB00462471484
Rok produkcji: 2018
Rok produkcji – uwaga: Pojazd z polskiej sieci dealerskiej
Masa całkowita (kg): 1881
Masa własna (kg): 1357
Rodzaj paliwa: Benzyna
Norma EURO: 6
Typ silnika: zapłon iskrowy
Układ/liczba cyl.: R4
Pojemność [cm³]: 1332
Moc [kW]: 103.00

Data pierwszej rejestracji w kraju: 15.01.2019

Pojazd zbadano w Magnicach k/Wrocławia na parkingu EFL S.A. w obecności zleceniodawcy.

UWAGI:

Pojazd zarejestrowany CAREFLEET S.A. ul. Legnicka 48 bud. C-D 54-202 Wrocław
na:

1. Dowód rejestracyjny: DR/BAP0286423
2. Data następnego badania technicznego: 05.01.2024r.
3. Kluczyki ilość kompletów: 2 (Dwa klucze zintegrowane z pilotem centralnego zamka)
4. Dokumentacja eksploatacyjna pojazdu: instrukcja obsługi - jest, książka przeglądów - jest
- 5.

WYNIKI BADANIA :

I. Silnik stwierdzono: Układ smarowania - poziom oleju na wskaźniku kontrolnym w normie. Poziom cieczy w zbiorniku wyrównawczym układu chłodzenia - powyżej min. Rozruch i praca silnika w warunkach parkingowych w normie. Komora silnika zabrudzona eksploatacyjnie. Zaleca się sprawdzenie pracy silnika w warunkach drogowych.

II. Podwozie stwierdzono: Działanie układu hamulcowego i kierowniczego w warunkach parkingowych w normie. Zaleca się sprawdzenie układów podwozia pojazdu w warunkach drogowych.

III. Układ przeniesienia napędu stwierdzono: Obręcze kół - aluminiowe 4 sztuk, koło dojazdowe - stalowe. Skrzynia biegów - manualna 6 biegowa. Działanie skrzyni biegów w warunkach parkingowych w normie. Napęd na przednią oś. Zaleca się sprawdzenie układów przeniesienia napędu w warunkach warsztatowych i wykonanie przeglądu.

IV. Nadwozie stwierdzono: Barwa nadwozia niebieska
Zderzak przód: Odpryski / Zdeformowanie / Wgniecenie / Zarysowania
Pokrywa przednia: Odpryski
Szyba czołowa: Odpryski / Pęknięcie
Drzwi LP: poszycie: Odpryski / Zarysowania
Lusterko wsteczne lewe: Odpryski
Próg lewy: Zarysowania
Rama dachu lewa: Odpryski
Drzwi LT: poszycie: Odpryski / Zarysowania
Błotnik / ściana boczna LT: Zdeformowanie / Wgniecenie / Rozerwanie / Pęknięcie / Rozbicie
Lampa LT: Zarysowania
Zderzak tył: Zdeformowanie / Wgniecenie / Zarysowania / Rozerwanie / Pęknięcie / Rozbicie
Błotnik / ściana boczna PT: Odpryski / Zarysowania
Drzwi PT: poszycie: Zdeformowanie / Wgniecenie / Zarysowania
Próg prawy: Zdeformowanie / Wgniecenie / Zarysowania
Drzwi PP: poszycie: Odpryski / Zarysowania
Lusterko wsteczne prawe: Zarysowania
Błotnik PP: Zdeformowanie / Wgniecenie / Zarysowania / Rozerwanie / Pęknięcie / Rozbicie
Reflektor przeciwmgłowy prawy: Zarysowania
Reflektor prawy: Zarysowania

Zmierzona grubość powłoki lakierowej: pokrywa P - 170 μm , drzwi PP - 170 μm , drzwi TP - 200 μm , poszycie TP - 180 μm , poszycie TL - 200 μm , drzwi TL - 190 μm , drzwi PL - 170 μm , dach - 130 μm , próg P - 110 μm , próg L - 110 μm

V. Wnętrze stwierdzono: Kokpit: Zarysowania
Kierownica: Przetarcia
Słupki A lewy: Zabrudzenia
Tapicerka drzwi LP: Zabrudzenia
Fotel LP: Uszkodzenia mechaniczne
Tapicerka pokrywy bagażnika / drzwi tyłu: Zarysowania
Roleta / półka bagażnika: Zarysowania
Przestrzeń bagażowa / próg załadowniczy: Zarysowania
Tapicerka drzwi PT: Zabrudzenia / Zarysowania

Układ klimatyzacji wymaga sprawdzenia szczelności, uzupełnienia czynnika roboczego oraz oczyszczenia parownika i układu dolotowego powietrza do wnętrza.

VI. Wyposażenie, stwierdzono: ABS
AFU - system wspomagający nagłe hamowanie
Airbag 6 sztuk (czołowe poduszki kierowcy i pasażera, boczne poduszki - przód, kurtyny powietrzne)

Chromowana końcówka układu wydechowego
 Czujnik deszczu i świateł
 ESC - układ stabilizacji toru jazdy
 Felgi aluminiowe 16 SILVERINE z ogumieniem
 Fotel kierowcy z manualną regulacją wysokości
 Fotel kierowcy z regulacją podparcia lędźwiowego
 Fotel pasażera ze składanym na płasko oparciem
 HSA - system wspomagania ruszania na wzniesieniu
 Karta Renault Handsfree
 Kierownica skórzana
 Klamki zewnętrzne w kolorze nadwozia z chromowaną wstawką
 Klimatyzacja automatyczna 2-strefowa
 Kolumna kierownicy z mech. regulacją położenia w dwóch płaszczyznach
 Komputer pokładowy
 Konsola środkowa z nawiewem na tylne miejsca
 Konsola środkowa z podłokietnikiem i schowkiem
 Lusterka boczne regulowane elektrycznie i podgrzewane
 Lusterka boczne składane elektrycznie
 Lusterka w kolorze nadwozia
 Lusterka w osłonach przeciwsłonecznych, podświetlane
 Lusterko wsteczne elektrochromatyczne
 Nakładki na progi drzwi przednich
 Pasy bezpieczeństwa 3 punktowe na przednich i tylnych miejscach
 Przygotowanie do montażu alarmu
 System kontroli ciśnienia w oponach
 System wspomagania parkowania tyłem
 Szyby przednie i tylne, elektrycznie
 Światła do jazdy dziennej LED (diodowe) Edge Lights
 Światła przeciwmgielne
 Tapicerka welurowa łączona z elementami skóry ekologicznej
 Tempomat z ogranicznikiem prędkości
 Tylna kanapa składana w układzie 1/3 - 2/3
 Uchwyty ISOFIX na tylnych siedzeniach
 Zagłówki przednie regulowane na wysokość
 Zagłówki tylne regulowane na wysokość
 Zamek centralny z pilotem
 Zespół wskaźników z kolorowym, 7-calowym wyświetlaczem TFT
 Koło zapasowe - dojazdowe
 Lakier metalik
 Pakiet Multimedia 7
 Mapa elektroniczna Europy - wersja rozszerzona
 System multimedialny R-Link 2 z ekranem 7-cali
 Pakiet Techno Premium
 Lampy przednie Full LED Pure Vision
 System kontroli pasa ruchu (LDW)
 System ostrzegania o nadmiernej prędkości, z funkcją rozpoznawania znaków drogowych (OSP/TSR)
 Wyświetlacz HEAD-UP

VII. Wyposażenie dodatkowe:

VIII. Ogumienie :

Opona	Producent	Rozmiar	Stopień zużycia (szacunkowo)
PL lato	Kumho,	205/55/16	45%
PP lato	Kumho,	205/55/16	45%

TL lato	Goodyear	205/55/16	65%
TP lato	Goodyear	205/55/16	65%
zapadowa	Michelin,	195/65/15	10%

Sporządzono w 2 egzemplarzach.

Do oceny dołączono 93 fotografii cyfrowych.

Niniejsza opinia nie jest ekspertyzą stanu technicznego pojazdu ani gwarancją niezawodności zespołów i podzespołów pojazdu, została sporządzona wyłącznie na podstawie oględzin w warunkach istniejących w miejscu badania. Opinia określa wyłącznie szacunkową wartość rynkową pojazdu i może być wykorzystana tylko przez zlecającego. Sporządzający opinię zastrzega się, że nie ponosi odpowiedzialności za wady ukryte pojazdu, wady prawne, błędy w dokumentacji pojazdu i błędy montażu. Opinia została sporządzona bezstronnie.

Rzecznawca , data: 05 września 2023

.....

Dokumentacja fotograficzna do opinii CFM202309003



Dokumentacja fotograficzna do opinii CFM202309003

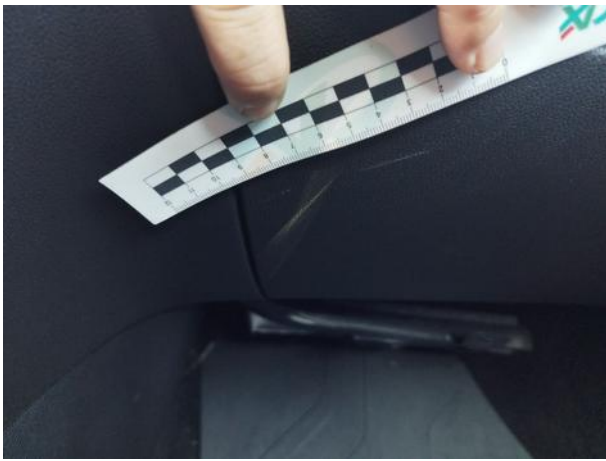


Dokumentacja fotograficzna do opinii CFM202309003















Dokumentacja fotograficzna do opinii CFM202309003



Dokumentacja fotograficzna do opinii CFM202309003



