

„eRzecznawcy Królewicz i Wspólnicy Sp.Jawna”
ul. Kopijników 75A, 03-274 Warszawa

OCENA TECHNICZNA

Nr CFM202308144

Data badania – 04 września 2023r.

Rzecznawca - Dariusz Rejowski

Zleceniodawca: Carefleet S.A.
Adres: ul. Legnicka 48 bud. C-D, 54-202 Wrocław
Zakres oceny: Określenie wartości pojazdu dla potrzeb sprzedaży w trybie przetargu.

Dane techniczne:

Nr rejestracyjny: DW7AJ51

Marka pojazdu: TOYOTA
Model: YARIS HYBRID 100 ACTIVE
Kolor: biały

Rodzaj nadwozia: Hatchback
Rodzaj pojazdu: Osobowy
Liczba drzwi: 5
Liczba miejsc: 5
Wskazania licznika [km]: 168544
Nr fabryczny (VIN): VNKKD3D390A508813
Rok produkcji: 2018
Rok produkcji – uwaga: Pojazd z polskiej sieci dealerskiej
Masa całkowita (kg): 1565
Masa własna (kg): 1119
Rodzaj paliwa: Hybryda
Norma EURO: 6
Typ silnika: zapłon iskrowy
Układ/liczba cyl.: R4
Pojemność [cm³]: 1497
Moc [kW]: 54.00

Data pierwszej rejestracji w kraju: 24.10.2018

Pojazd zbadano w Magnicach k/Wrocławia na parkingu EFL S.A. w obecności zleceniodawcy.

UWAGI:

Pojazd zarejestrowany CAREFLEET S.A. ul. Legnicka 48 bud. C-D 54-202 Wrocław
na:

1. Dowód rejestracyjny: DR/BAO4666717
2. Data następnego badania technicznego: 22.10.2023r.
3. Kluczyki ilość kompletów: 2 (Jeden klucz zintegrowany z pilotem centralnego zamka, drugi bez pilota)
4. Dokumentacja eksploatacyjna pojazdu: instrukcja obsługi - jest, książka przeglądów - jest
5. Liczba wpisów w książce serwisowej - 9: 15115 km, 30166 km, 44930 km, 60256 km, 75176 km, 89446 km, 106574 km, 121000 km, 140670 km dnia 13-10-2022

WYNIKI BADANIA :

I. Silnik stwierdzono: Układ smarowania - poziom oleju na wskaźniku kontrolnym w normie. Poziom cieczy w zbiorniku wyrównawczym układu chłodzenia - powyżej min. Rozruch i praca silnika w warunkach parkingowych w normie. Komora silnika zabrudzona eksploatacyjnie. Zaleca się sprawdzenie pracy silnika w warunkach drogowych.

II. Podwozie stwierdzono: Działanie układu hamulcowego i kierowniczego w warunkach parkingowych w normie. Zaleca się sprawdzenie układów podwozia pojazdu w warunkach drogowych.

III. Układ przeniesienia napędu stwierdzono: Obręcze kół - stalowe 4 sztuk, koło dojazdowe - stalowe. Kołpak PP – pęknięty, Kołpak TL – zarysowania. Skrzynia biegów - automatyczna. Działanie skrzyni biegów w warunkach parkingowych w normie. Napęd na przednią oś. Zaleca się sprawdzenie układów przeniesienia napędu w warunkach warsztatowych i wykonanie przeglądu.

IV. Nadwozie stwierdzono: Barwa nadwozia biała
Zderzak przód: Odpryski / Zarysowania
Pokrywa przednia: Odpryski
Szyba czołowa: Pęknięcie
Drzwi LP: rama: Zarysowania
Próg lewy: Zarysowania
Drzwi LT: poszycie: Zdeformowanie / Wgniecenie
Drzwi LT: rama: Zarysowania
Błotnik / ściana boczna LT: Zarysowania
Pokrywa tylna / drzwi tyłu: Zarysowania
Zderzak tył: Zarysowania
Drzwi PT: poszycie: Zdeformowanie / Wgniecenie / Zarysowania
Drzwi PT: rama: Zarysowania
Rama dachu prawa: Odpryski
Próg prawy: Zarysowania
Drzwi PP: poszycie: Zarysowania
Drzwi PP: rama: Zarysowania
Błotnik PP: Odpryski
Lampa LP: Odpryski
Lampa PP: Odpryski

Zmierzona grubość powłoki lakierowej: pokrywa P - 280 μm , błotnik PP - 150 μm , drzwi PP - 120 μm , drzwi TP - 120 μm , poszycie TP - 120 μm , pokrywa T - 120 μm , poszycie TL - 120 μm , drzwi TL - 120 μm , drzwi PL - 120 μm , błotnik PL - 140 μm , dach - 110 μm , próg P - 80 μm , próg L - 90 μm

V. Wnętrze stwierdzono: Kokpit: Zarysowania
Przeciwoślepiacze: Zabrudzone
Tunel środkowy: Zabrudzone
Kierownica: Przetarcia
Podsufitka lewa: Zabrudzenia
Tapicerka drzwi LP: Zabrudzenia / Zarysowania
Wykładzina LP: Zabrudzenia / Przetarcia
Listwa progu LP: Zarysowania / Przetarcia
Fotel LP: Zabrudzenia / Przetarcia
Tapicerka drzwi LT: Zabrudzenia / Zarysowania
Wykładzina LT: Zabrudzenia
Listwa progu LT: Zarysowania / Przetarcia
Kanapa / fotel LT: Zabrudzenia / Przetarcia
Kanapa / fotele: Zabrudzenia

Wykładzina bagażnika: Zabrudzenia / Przetarcia
Roleta / półka bagażnika: Zabrudzenia
Przestrzeń bagażowa / próg załadowniczy: Zabrudzenia / Zarysowania
Tapicerka drzwi PT: Zabrudzenia / Zarysowania
Listwa progu PT: Przetarcia
Wykładzina PT: Zabrudzenia
Kanapa / fotel PT: Zabrudzenia / Przetarcia
Fotel PP: Zabrudzenia / Przetarcia
Wykładzina PP: Zabrudzenia
Tapicerka drzwi PP: Zabrudzenia / Zarysowania
Podsufitka prawa: Zabrudzenia
Dywanik kierowcy: Rozdarcie

Układ klimatyzacji wymaga sprawdzenia szczelności, uzupełnienia czynnika roboczego oraz oczyszczenia parownika i układu dolotowego powietrza do wnętrza.

VI. Wyposażenie, stwierdzono: ABS

Airbag 6 sztuk: poduszki powietrzne czołowe i boczne dla kierowcy i pasażera, kurtyny powietrzne
Airbag kolan kierowcy
Automatyczne światła drogowe
BA - system wspomagania hamowania
Bluetooth
Czujnik deszczu
EBD - elektroniczny rozdział sił hamowania
Elektrycznie regulowane szyby przednie
Felgi stalowe 15 z ogumieniem 175/65
Fotel kierowcy z regulacją wysokości
Funkcja oświetlenia Follow-Me-Home
Gniazdo USB
Grill przedni lakierowany
HAC - system wspomagający pokonywanie podjazdu
Immobilizer
Kierownica regulowana w pionie i poziomie
Kierownica wielofunkcyjna
Klamki w kolorze nadwozia
Klimatyzacja automatyczna - dwustrefowa
Komputer pokładowy
Lakier uni
Lusterka boczne regulowane elektrycznie
Radio CD z MP3/WMA + 6 głośników
Sygnalizacja niezapiętych pasów bezpieczeństwa
System Lane Departure Alert
System monitorowania ciśnienia w oponach
System Pre-Collision (układ wczesnego reagowania w razie ryzyka zderzenia)
Światła do jazdy dziennej
Światła przednie projektorowe
Tapicerka materiałowa
TRC - system kontroli trakcji
Tylne oparcie składane, dzielone
Uchwyty ISOFIX do mocowania fotelika dziecięcego
VSC - system stabilizacji toru jazdy
Wskaźnik przepływu energii w układzie hybrydowym
Wspomaganie układu kierowniczego
Wyłącznik poduszki powietrznej pasażera
Zagłówki z regulacją wysokości

Zamek centralny sterowany pilotem
Zderzaki w kolorze nadwozia
Koło zapasowe dojazdowe

VII. Wyposażenie dodatkowe:

VIII. Ogumienie :

Opona	Producent	Rozmiar	Stopień zużycia (szacunkowo)
PL lato	FALKEN	175/65R15	30%
PP lato	FALKEN	175/65R15	30%
TL lato	DUNLOP	175/65R15	40%
TP lato	DUNLOP	175/65R15	40%
dojazdowa	DUNLOP	T125/70R16	0%

Sporządzono w 2 egzemplarzach.

Do oceny dołączono 154 fotografii cyfrowych.

Niniejsza opinia nie jest ekspertyzą stanu technicznego pojazdu ani gwarancją niezawodności zespołów i podzespołów pojazdu, została sporządzona wyłącznie na podstawie oględzin w warunkach istniejących w miejscu badania. Opinia określa wyłącznie szacunkową wartość rynkową pojazdu i może być wykorzystana tylko przez zlecającego. Sporządzający opinię zastrzega się, że nie ponosi odpowiedzialności za wady ukryte pojazdu, wady prawne, błędy w dokumentacji pojazdu i błędy montażu. Opinia została sporządzona bezstronnie.

Rzecznawca , data: 04 września 2023

.....

Dokumentacja fotograficzna do opinii CFM202308144



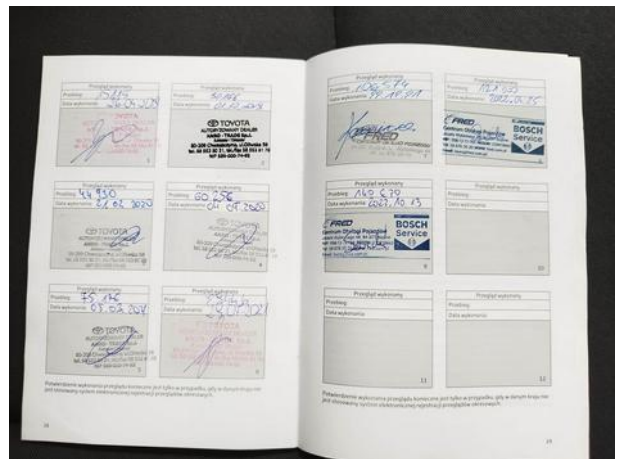
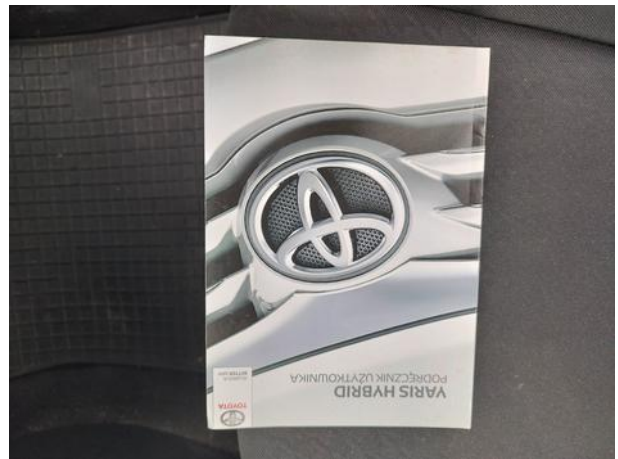
Dokumentacja fotograficzna do opinii CFM202308144



Dokumentacja fotograficzna do opinii CFM202308144



Dokumentacja fotograficzna do opinii CFM202308144







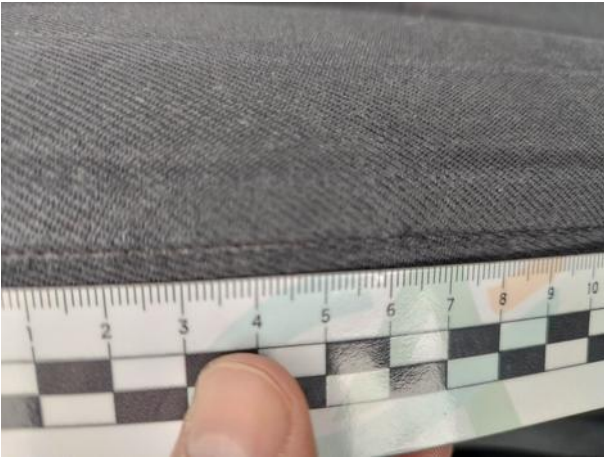
Dokumentacja fotograficzna do opinii CFM202308144











Dokumentacja fotograficzna do opinii CFM202308144









