

„eRzecznawcy Królewicz i Wspólnicy Sp.Jawna”
ul. Kopijników 75A, 03-274 Warszawa

OCENA TECHNICZNA

Nr CFM202309021

Data badania – 15 września 2023r.

Rzecznawca - Michał Kłosowski

Zleceniodawca: Carefleet S.A.
Adres: ul. Legnicka 48 bud. C-D, 54-202 Wrocław
Zakres oceny: Określenie wartości pojazdu dla potrzeb sprzedaży w trybie przetargu.

Dane techniczne:

Nr rejestracyjny: WW761YU

Marka pojazdu: VOLKSWAGEN
Model: GOLF VII 1.6 TDI BMT TRENDLINE
Kolor: Szary

Rodzaj nadwozia: Kombi
Rodzaj pojazdu: Osobowy
Liczba drzwi: 5
Liczba miejsc: 5
Wskazania licznika [km]: 193082
Nr fabryczny (VIN): WVVZZZAUZKP579206
Rok produkcji: 2019
Rok produkcji – uwaga: Pojazd z polskiej sieci dealerskiej
Masa całkowita (kg): 1950
Masa własna (kg): 1368
Rodzaj paliwa: Olej napędowy
Norma EURO: 6
Typ silnika: Zapłon samoczynny
Układ/liczba cyl.: R4
Pojemność [cm³]: 1598
Moc [kW]: 85.00

Data pierwszej rejestracji w kraju: 01.07.2019

Pojazd zbadano w Magnicach k/Wrocławia na parkingu EFL S.A. w obecności zleceniodawcy.

UWAGI:

Pojazd zarejestrowany CAREFLEET S.A. ul. Legnicka 48 bud. C-D 54-202 Wrocław
na:

1. Dowód rejestracyjny: DR/BAP 2878381
2. Data następnego badania technicznego: 30.06.2024r.
3. Kluczyki ilość kompletów: 2 (Dwa klucze zintegrowane z pilotem centralnego zamka)
4. Dokumentacja eksploatacyjna pojazdu: instrukcja obsługi - jest, książka przeglądów - brak
5. Elektroniczna książka serwisowa.

WYNIKI BADANIA :

I. Silnik stwierdzono: Układ smarowania - poziom oleju na wskaźniku kontrolnym w normie. Poziom cieczy w zbiorniku wyrównawczym układu chłodzenia - powyżej min. Rozruch i praca silnika w warunkach parkingowych w normie. Komora silnika zabrudzona eksploatacyjnie. Zaleca się sprawdzenie pracy silnika w warunkach drogowych.

II. Podwozie stwierdzono: Działanie układu hamulcowego i kierowniczego w warunkach parkingowych w normie. Zaleca się sprawdzenie układów podwozia pojazdu w warunkach drogowych.

III. Układ przeniesienia napędu stwierdzono: Obręcze kół - stalowe 4 sztuk, koło dojazdowe - stalowe. Kołpak PP - nieoryginalny, Kołpak TP - złączenia powłoki lakierowej, Kołpak PL - złączenia powłoki lakierowej, Kołpak TL - złączenia powłoki lakierowej. Skrzynia biegów - manualna 5 biegowa. Działanie skrzyni biegów w warunkach parkingowych w normie. Napęd na przednią oś. Zaleca się sprawdzenie układów przeniesienia napędu w warunkach warsztatowych i wykonanie przeglądu.

IV. Nadwozie stwierdzono: Barwa nadwozia szara. Próg P - zarysowanie, Zderzak P - odpryski, Pokrywa P - odpryski, Błotnik PL - odprysk, Drzwi TL - zarysowania, Osłona ozdobna ramy drzwi PL - zarysowania, Osłona ozdobna ramy drzwi TL - zarysowania, Pokrywa T - odprysk, zarysowanie, Ściana TP - zarysowania, Drzwi TP - zarysowania. Zmierzona grubość powłoki lakierowej: Pokrywa P - 140µm, Błotnik PL - 110µm, Błotnik PP - 110µm, Drzwi PL - 220µm, Drzwi PP - 200µm, Drzwi TL - 140µm, Drzwi TP - 140µm, Ściana TL - 200µm, Ściana TP - 140µm, Dach - 130µm, Próg L - 100µm, Próg P - 80µm.

V. Wnętrze stwierdzono: Tapicerka siedziska fotela kierowcy - przetarcie, Fotel PL - zabrudzenia, Fotel PP - zabrudzenia, Wykładzina podłogi nadwozia - przetarcia, zabrudzenia, przedziurawienia, Dywaniki - brak, Mieszek drążka zmiany biegów - przetarcie, Schowek pasażera - zarysowania, Podsufitka - zabrudzenia, przetarcie, Tapicerka drzwi PL - wgniecenie, przedziurawienie, Wykładzina bagażnika P - zarysowania, Osłona słupka "D" prawa - zarysowania, Osłona słupka "D" lewa - zarysowania, Wykładzina drzwi T - zarysowania. Układ klimatyzacji wymaga sprawdzenia szczelności, uzupełnienia czynnika roboczego oraz oczyszczenia parownika i układu dolotowego powietrza do wnętrza.

VI. Wyposażenie, stwierdzono: Airbag 6 sztuk (czołowe poduszki kierowcy i pasażera, boczne poduszki - przód, kurtyny powietrzne)

Airbag kolan kierowcy

Asystent podjazdu i zjazdu

Czujnik ciśnienia w oponach

Elementy dekoracyjne wnętrza - Sportpoint

ESP - system stabilizacji toru jazdy wraz z ASR, ABS, EDS, MSR, asystentem siły hamowania

Felgi stalowe 15 flow-forming z ogumieniem 195/65

Hamulec postojowy elektromechaniczny z funkcją Auto-Hold

Hamulec wielokolizyjny - system automatycznej aktywacji hamulca w przypadku kolizji

Immobilizer

Klimatyzacja półautomatyczna Climatic

Kolumna kierownicy regulowana w dwóch płaszczyznach

Komputer pokładowy MFA Plus z monochromatycznym wyświetlaczem TFT

Konsola środkowa Polar Night Black

Lakier uni

Lampy tylne wykonane w technologii LED (diodowe)

Lusterka boczne i klamki drzwi w kolorze nadwozia

Lusterka boczne regulowane elektrycznie, podgrzewane, lusterko po stronie kierowcy asferyczne

Odblokowywanie oparcia kanapy tylnej z bagażnika

Podłoga w bagażniku, podwójna z dodatkowymi przegródkami z lewej i prawej strony

Podłokietnik przedni ze schowkiem

Relingi dachowe - czarne
 System Front Assist z funkcją awaryjnego hamowania City
 System rekuperacji odzyskujący energię podczas hamowania
 System Start/Stop
 System wykrywania zmęczenia kierowcy
 Szyby elektrycznie podnoszone, przód i tył
 Światła do jazdy dziennej LED
 Tapicerka materiałowa Pepper
 Tylne oparcie składane, dzielone (60/40)
 Uchwyty ISOFIX do instalacji fotelika dziecięcego, tył
 Wspomaganie kierownicy, elektromechaniczne, zależne od prędkości
 Wyłącznik poduszki powietrznej pasażera
 XDS - elektroniczna blokada mechanizmu różnicowego
 Zamek centralny z pilotem
 Zderzaki lakierowane w kolorze nadwozia
 Pakiet business
 Alarm z niezależnym zasilaniem
 Pakiet Czujnik deszczu
 Radio CD/MP3/WMA Composition Media z 8 calowym ekranem + 8 głośniki/SD/Bluetooth/USB
 System Park Pilot
 Pakiet komfort PLN
 Funkcja obsługi głosowej
 Kierownica wielofunkcyjna 3-ramienna w skórze i dźwignia zmiany biegów w skórze
 Lampy LED MID z funkcją statycznego doświetlania zakrętów i automatyczną regulacją zasięgu

VII. Wyposażenie dodatkowe:

VIII. Ogumienie :

Opona	Producent	Rozmiar	Stopień zużycia (szacunkowo)
PL lato	Nokian	195/65/R15	37%
PP lato	Nokian	195/65/R15	37%
TL lato	Continental	195/65/R15	53%
TP lato	Continental	195/65/R15	53%
koła zapasowe dojazdowe	Hankook	125/70/R16	Brak danych

Sporządzono w 2 egzemplarzach.

Do oceny dołączono 96 fotografii cyfrowych.

Niniejsza opinia nie jest ekspertyzą stanu technicznego pojazdu ani gwarancją niezawodności zespołów i podzespołów pojazdu, została sporządzona wyłącznie na podstawie oględzin w warunkach istniejących w miejscu badania. Opinia określa wyłącznie szacunkową wartość rynkową pojazdu i może być wykorzystana tylko przez zlecającego. Sporządzający opinię zastrzega się, że nie ponosi odpowiedzialności za wady ukryte pojazdu, wady prawne, błędy w dokumentacji pojazdu i błędy montażu. Opinia została sporządzona bezstronnie.

Rzecznawca , data: 15 września 2023

.....

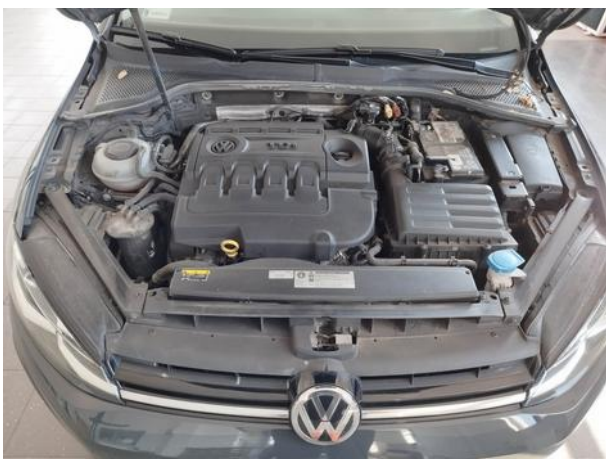
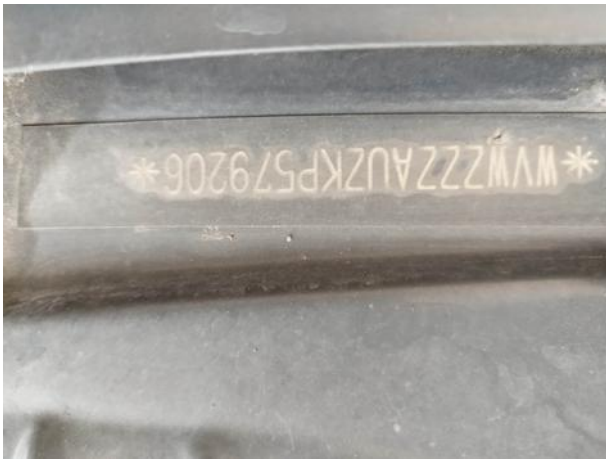
Dokumentacja fotograficzna do opinii CFM202309021



Dokumentacja fotograficzna do opinii CFM202309021



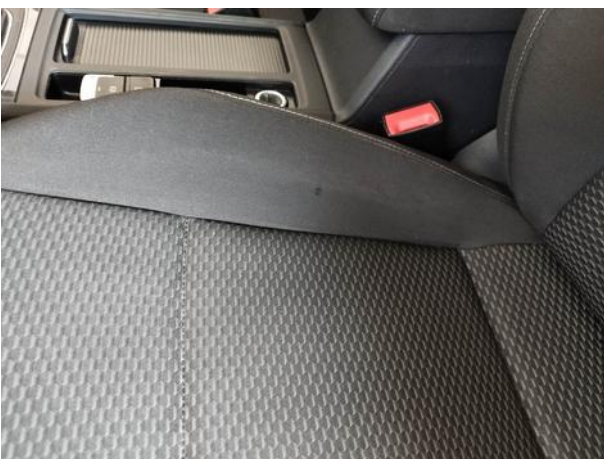
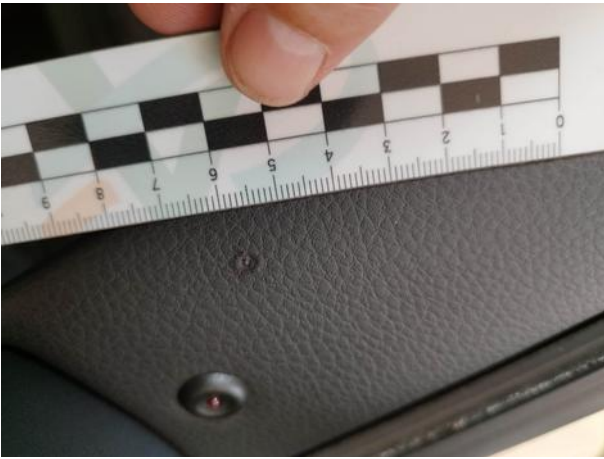
Dokumentacja fotograficzna do opinii CFM202309021







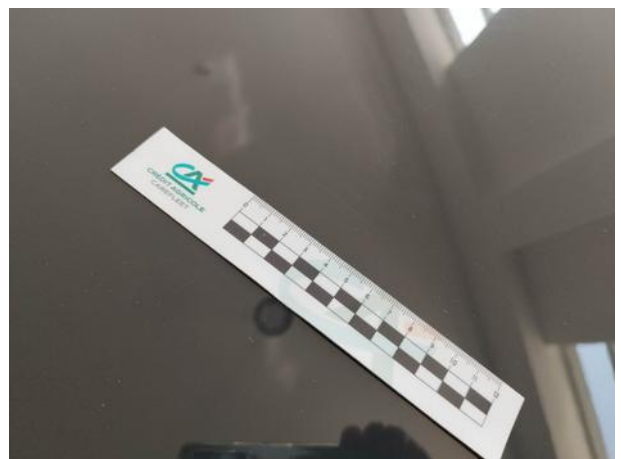
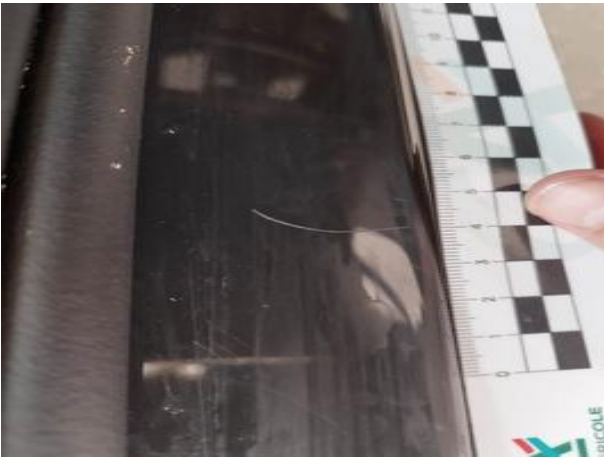






Dokumentacja fotograficzna do opinii CFM202309021





Dokumentacja fotograficzna do opinii CFM202309021



Dokumentacja fotograficzna do opinii CFM202309021

