

„eRzecznawcy Królewicz i Wspólnicy Sp.Jawna”
ul. Kopijników 75A, 03-274 Warszawa

OCENA TECHNICZNA
Nr CFM202308141
Data badania – 25 sierpnia 2023r.
Rzecznawca - Piotr Kucharski

Zleceniodawca: Carefleet S.A.
Adres: ul. Legnicka 48 bud. C-D, 54-202 Wrocław
Zakres oceny: Określenie wartości pojazdu dla potrzeb sprzedaży w trybie przetargu.

Dane techniczne:

Nr rejestracyjny: WW841YT

Marka pojazdu: VOLKSWAGEN
Model: PASSAT
Kolor: biały

Rodzaj nadwozia: Sedan
Rodzaj pojazdu: osobowy
Liczba drzwi: 4
Liczba miejsc: 5
Wskazania licznika [km]: 264156
Nr fabryczny (VIN): WVVZZZ3CZKE110708
Rok produkcji: 2019
Rok produkcji – uwaga: Pojazd z polskiej sieci dealerskiej
Masa całkowita (kg): 1980
Masa własna (kg): 1385
Ładowność (kg): 595
Rodzaj paliwa: Benzyna
Norma EURO: 6
Typ silnika: zapłon iskrowy
Układ/liczba cyl.: R4
Pojemność [cm³]: 1498
Moc [kW]: 110.00

Data pierwszej rejestracji w kraju: 04.06.2019

Pojazd zbadano w Magnicach k/Wrocławia na parkingu EFL S.A. w obecności zleceniodawcy.

UWAGI:

Pojazd zarejestrowany CAREFLEET S.A. ul. Legnicka 48 bud. C-D 54-202 Wrocław
na:

1. Dowód rejestracyjny: DR/BAP 2426592
2. Data następnego badania technicznego: 04.06.2024r.
3. Kluczyki ilość kompletów: 2 (Dwa klucze, w tym jeden z pilotem centralnego zamka)
4. Dokumentacja eksploatacyjna pojazdu: instrukcja obsługi - jest, książka przeglądów - brak
5. Książka serwisowa elektroniczna

WYNIKI BADANIA :

I. Silnik stwierdzono: Układ smarowania - poziom oleju na wskaźniku kontrolnym w normie. Poziom cieczy w zbiorniku wyrównawczym układu chłodzenia - powyżej min. Rozruch i praca silnika w warunkach parkingowych w normie. Komora silnika zabrudzona eksploatacyjnie. Zaleca się sprawdzenie pracy silnika w warunkach drogowych.

II. Podwozie stwierdzono: Działanie układu hamulcowego i kierowniczego w warunkach parkingowych w normie. Zaleca się sprawdzenie układów podwozia pojazdu w warunkach drogowych.

III. Układ przeniesienia napędu stwierdzono: Obręcze kół - aluminiowe 4 sztuk, koło zapasowe - stalowe. Skrzynia biegów - manualna 6 biegowa. Działanie skrzyni biegów w warunkach parkingowych w normie. Napęd na przednią oś. Zaleca się sprawdzenie układów przeniesienia napędu w warunkach warsztatowych i wykonanie przeglądu.

IV. Nadwozie stwierdzono: Barwa nadwozia biała.
Zderzak przód: Zdeformowanie / Wgniecenie / Zarysowania
Pokrywa przednia: Zdeformowanie / Wgniecenie / Odpryski Korozja
Szyba czołowa: Odpryski
Próg lewy: Zarysowania
Rama dachu lewa: Zdeformowanie / Wgniecenie / Odpryski
Dach: Odpryski Korozja
Pokrywa tylna / drzwi tyłu: poszycie: Zarysowania
Zderzak tył: Zarysowania
Błotnik / ściana boczna PT: Zdeformowanie / Wgniecenie / Zarysowania
Próg prawy: Zarysowania
Błotnik PP: Odpryski

Zmierzona grubość powłoki lakierowej: pokrywa P - 140µm, błotnik PP - 140µm, drzwi PP - 140µm, drzwi TP - 140µm, poszycie TP - 140µm, pokrywa T - 140µm, poszycie TL - 140µm, drzwi TL - 140µm, drzwi PL - 140µm, błotnik PL - 140µm, dach - 140µm, próg L - 100µm, próg P - 100µm

V. Wnętrze stwierdzono: Tapicerka drzwi LP: Zarysowania
Wykładzina LP: Przetarcia
Fotel LP: Przetarcia
Kanapa / fotel LT: Zabrudzenia
Przestrzeń bagażowa / próg załadowniczy: Zarysowania

Układ klimatyzacji wymaga sprawdzenia szczelności, uzupełnienia czynnika roboczego oraz oczyszczenia parownika i układu dolotowego powietrza do wnętrza.

VI. Wyposażenie, stwierdzono: ABS - system zapobiegający blokowaniu się kół podczas hamowania
Airbag 6 sztuk (czołowe poduszki kierowcy i pasażera, boczne poduszki - przód, kurtyny powietrzne)
Asystent siły hamowania
Czujnik ciśnienia w oponach
Czujnik deszczu
Czujnik zmierzchu - automatyczne włączanie świateł z funkcją Coming/Leaving Home
Elektryczne podnoszenie szyb, przód i tył
ESP - system stabilizacji toru jazdy
Fotele przednie z regulacją wysokości
Hamulec postojowy elektromechaniczny z funkcją Auto-Hold
Immobilizer
Kierunkowskazy LED w obudowie lusterek zewnętrznych
Klimatyzacja automatyczna Climatronic - 3 strefowa
Kolumna kierownicy regulowana w dwóch płaszczyznach

Koło zapasowe - pełnowymiarowe stalowe
 Komputer pokładowy MFA Plus
 Lakier uni
 Lampy tylne wykonane w technologii LED (diodowe)
 Listwy dookoła szyb bocznych, czarne
 Listwy na osłonie wlotu powietrza do chłodnicy, chromowane
 Listwy w dolnej części drzwi oraz zderzaka przedniego, czarne
 Lusterka boczne elektrycznie regulowane i ogrzewane, po stronie kierowcy asferyczne
 Lusterko wsteczne automatycznie przyciemniające się
 MSR- układ przeciwblokujący przy hamowaniu silnikiem
 Przedni podłokietnik ze schowkiem
 Schowek w desce rozdzielczej po stronie pasażera, podświetlany, zamykany z funkcją chłodzenia
 Schowek w konsoli środkowej z przodu z 2 miejscami na napoje
 System automatycznego hamowania po kolizji
 System Front Assist z funkcją awaryjnego hamowania City
 System Keyless Go - bezkluczykowe uruchamianie pojazdu
 System rekuperacji odzyskujący energię podczas hamowania
 System stabilizacji toru jazdy przyczepy
 System Start/Stop
 System wykrywania zmęczenia kierowcy
 Światła do jazdy dziennej
 Tapicerka materiałowa Lizard
 Tylne oparcie składane, dzielone (60/40)
 Uchwyty ISOFIX do instalacji fotelika dziecięcego, tył
 Wspomaganie kierownicy, elektromechaniczne, zależne od prędkości
 Wykończenie wnętrza New Brushed
 Zamek centralny z pilotem
 Zderzaki, obudowy lusterek zewnętrznych i klamki lakierowane w kolorze nadwozia
 Zegarek analogowy w desce rozdzielczej
 Lampy LED Basic (światła mijania i drogowe w technologii LED)
 Pakiet Business
 Pakiet Światło
 System nawigacji Discover Media (8,0 cali) CD/MP3/2xSD/WMA/USB/AUX/8 głośników/Bluetooth/JPEG Viewer
 Czujnik odległości przy parkowaniu przód, tył
 Kierownica wielofunkcyjna 3-ramienna w skórze
 Przygotowanie do GSM z Bluetooth z gniazdem USB
 Tempomat

VII. Wyposażenie dodatkowe:

VIII. Ogumienie :

Opona	Producent	Rozmiar	Stopień zużycia (szacunkowo)
PL - lato	Falken, Ziex	215/60/16	50%
PP - lato	Falken, Ziex	215/60/16	50%
TL - lato	Falken, Ziex	215/60/16	50%
TP - lato	Falken, Ziex	215/60/16	50%
Zapaszowe - lato	Falken, Ziex	215/60/16	10%

Sporządzono w 2 egzemplarzach.

Do oceny dołączono 90 fotografii cyfrowych.

Niniejsza opinia nie jest ekspertyzą stanu technicznego pojazdu ani gwarancją niezawodności zespołów i podzespołów pojazdu, została sporządzona wyłącznie na podstawie oględzin w warunkach istniejących w miejscu badania. Opinia określa wyłącznie szacunkową wartość rynkową pojazdu i może być wykorzystana tylko przez zlecającego. Sporządzający opinię zastrzega się, że nie ponosi odpowiedzialności za wady ukryte pojazdu, wady prawne, błędy w dokumentacji pojazdu i błędy montażu. Opinia została sporządzona bezstronnie.

Rzecznawca , data: 25 sierpnia 2023

.....

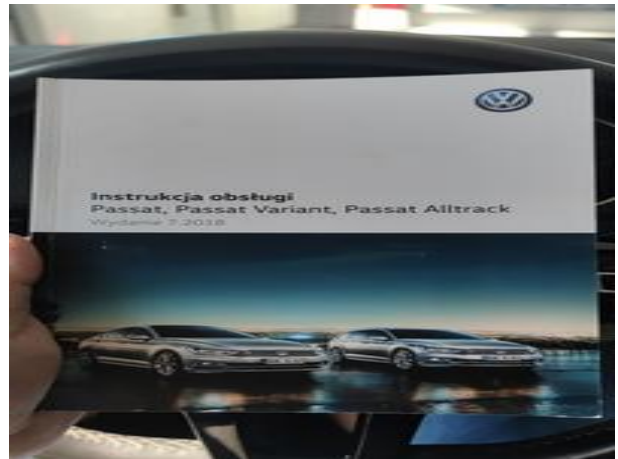
Dokumentacja fotograficzna do opinii CFM202308141

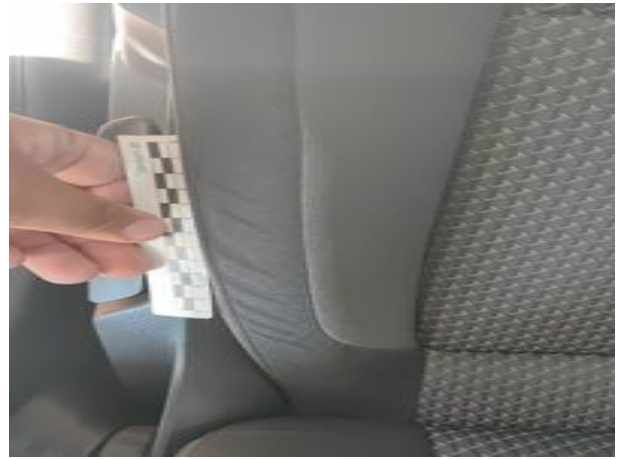


Dokumentacja fotograficzna do opinii CFM202308141

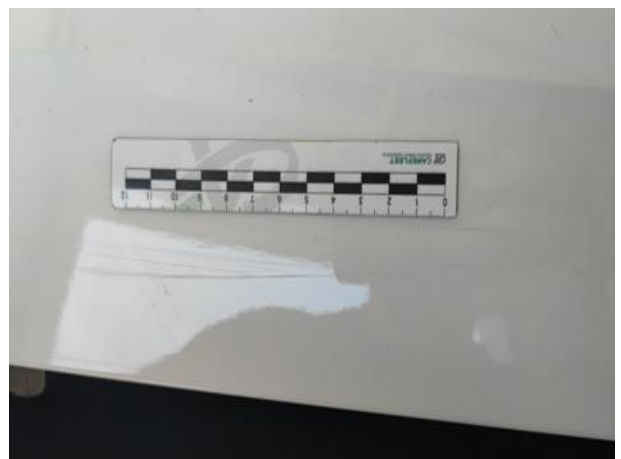


Dokumentacja fotograficzna do opinii CFM202308141











Dokumentacja fotograficzna do opinii CFM202308141

