

„eRzecznawcy Królewicz i Wspólnicy Sp.Jawna”
ul. Kopijników 75A, 03-274 Warszawa

OCENA TECHNICZNA

Nr CFM202308069

Data badania – 10 sierpnia 2023r.

Rzecznawca - Dariusz Rejowski

Zleceniodawca: Carefleet S.A.
Adres: ul. Legnicka 48 bud. C-D, 54-202 Wrocław
Zakres oceny: Określenie wartości pojazdu dla potrzeb sprzedaży w trybie przetargu.

Dane techniczne:

Nr rejestracyjny: WW460YV

Marka pojazdu: VOLKSWAGEN
Model: T-ROC 1.0 TSI ADVANCE
Kolor: biały

Rodzaj nadwozia: SUV
Rodzaj pojazdu: Osobowy
Liczba drzwi: 5
Liczba miejsc: 5
Wskazania licznika [km]: 90384
Nr fabryczny (VIN): WVGZZA1ZKV140250
Rok produkcji: 2019
Rok produkcji – uwaga: Pojazd z polskiej sieci dealerskiej
Masa całkowita (kg): 1780
Masa własna (kg): 1272
Rodzaj paliwa: Benzyna
Norma EURO: 6
Typ silnika: zapłon iskrowy
Układ/liczba cyl.: R3
Pojemność [cm³]: 999
Moc [kW]: 85.00

Data pierwszej rejestracji w kraju: 01.08.2019

Pojazd zbadano w Magnicach k/Wrocławia na parkingu EFL S.A. w obecności zleceniodawcy.

UWAGI:

Pojazd zarejestrowany CAREFLEET S.A. ul. Legnicka 48 bud. C-D 54-202 Wrocław
na:

1. Dowód rejestracyjny: DR/BAS2647549
2. Data następnego badania technicznego: 01.08.2024r.
3. Kluczyki ilość kompletów: 2 (Dwa klucze zintegrowane z pilotem centralnego zamka)
4. Dokumentacja eksploatacyjna pojazdu: instrukcja obsługi - jest, książka przeglądów - brak
5. Elektroniczna książka serwisowa.

WYNIKI BADANIA :

I. Silnik stwierdzono: Układ smarowania - poziom oleju na wskaźniku kontrolnym w normie. Poziom cieczy w zbiorniku wyrównawczym układu chłodzenia - powyżej min. Rozruch i praca silnika w warunkach parkingowych w normie. Komora silnika zabrudzona eksploatacyjnie. Zaleca się sprawdzenie pracy silnika w warunkach drogowych.

II. Podwozie stwierdzono: Działanie układu hamulcowego i kierowniczego w warunkach parkingowych w normie. Zaleca się sprawdzenie układów podwozia pojazdu w warunkach drogowych.

III. Układ przeniesienia napędu stwierdzono: Obręcze kół - aluminiowe 4 sztuk, koło zapasowe - stalowe. Skrzynia biegów - manualna 6 biegowa. Działanie skrzyni biegów w warunkach parkingowych w normie. Napęd na przednią oś. Zaleca się sprawdzenie układów przeniesienia napędu w warunkach warsztatowych i wykonanie przeglądu.

IV. Nadwozie stwierdzono: Barwa nadwozia biała

Zderzak przód: Odpryski

Pokrywa przednia: Odpryski

Szyba czołowa: Odpryski

Błotnik LP: Odpryski

Drzwi LP: poszycie: Odpryski

Próg lewy: Zarysowania

Dach: Odpryski / Zdeformowanie / Wgniecenie

Pokrywa tylna / drzwi tyłu: Zarysowania

Zderzak tył: Zarysowania

Lampa PT: Zarysowania

Błotnik PP: Odpryski

Zmierzona grubość powłoki lakierowej: pokrywa P - 130 μm , błotnik PP - 130 μm , drzwi PP - 130 μm , drzwi TP - 130 μm , poszycie TP - 130 μm , pokrywa T - 140 μm , poszycie TL - 130 μm , drzwi TL - 130 μm , drzwi PL - 130 μm , błotnik PL - 130 μm , dach - 140 μm , próg P - 100 μm , próg L - 100 μm

V. Wnętrze stwierdzono: Kokpit: Zarysowania

Kierownica: Przetarcia

Podsufitka lewa: Zabrudzenia

Tapicerka drzwi LP: Zarysowania

Wykładzina bagażnika: Zabrudzenia

Tapicerka pokrywy bagażnika / drzwi tyłu: Zarysowania

Przestrzeń bagażowa / próg załadowniczy: Zarysowania

Tapicerka drzwi PT: Zarysowania

Kanapa / fotel PT: Zabrudzenia

Wykładzina PP: Zabrudzenia

Układ klimatyzacji wymaga sprawdzenia szczelności, uzupełnienia czynnika roboczego oraz oczyszczenia parownika i układu dolotowego powietrza do wnętrza.

VI. Wyposażenie, stwierdzono: ABS - system zapobiegający blokowaniu się kół podczas hamowania

Aktywny system bezpieczeństwa PreCrash

ASR - system zapobiegający poślizgowi kół podczas przyspieszania

Asystent podjazdu

Asystent siły hamowania

Czujnik ciśnienia w oponach

Czujnik deszczu

Dźwignia zmiany biegów w skórze

EDS - elektroniczna blokada mechanizmu różnicowego

ESP - system stabilizacji toru jazdy z ASR, ABS, EDL, EDTC asyst. hamowania i stabilizacją przyczepy
Felgi aluminiowe 16 Chester z ogumieniem 215/60 + śruby antykradzieżowe
Fotele kierowcy i pasażera z regulacją wysokości
Fotele przednie komfortowe
Funkcja automatycznego włączania świateł oraz f. Coming/Leaving Home
Gniazda zasilające 12 V w konsoli środkowej
Gniazdo 12V
Gniazdo USB
Hamulec postojowy elektromechaniczny z funkcją Auto-Hold
Instalacja telefoniczna Bluetooth
Komputer pokładowy MFA Plus
Kurtyny powietrzne
Lakier uni
Lampy tylne wykonane w technologii LED (diodowe)
Lane Assist - asystent niezamierzonej zmiany pasa ruchu
Lusterka boczne elektrycznie regulowane i ogrzewane, po stronie kierowcy asferyczne
Lusterka boczne i klamki drzwi w kolorze nadwozia
Lusterko wsteczne automatycznie przyciemniające się
MSR- układ przeciwblokujący przy hamowaniu silnikiem
Oparcie tylne kanapy z podłokietnikiem, składane i dzielone
Osłony przeciwsłoneczne z lusterkiem
Panel na desce rozdzielczej, drzwiach i konsoli środkowej w kolorze brązowym Black Oak
Podłoga bagażnika, wyjmowana, regulowana na wysokość
Podłokietnik przedni z gniazdem 12V
Przedni podłokietnik
Relingi dachowe - czarne
Sound Plus - 6 głośników
System Park Pilot - czujniki parkowania z przodu i tyłu
System Start-Stop wyłączający silnik podczas postoju z rekuperacją energii podczas hamowania
System wykrywający pieszych
Szuflada pod siedzeniem pasażera z przodu
Szyby elektrycznie podnoszone, przód i tył
Szyby termoizolujące
Tapicerka materiałowa Tracks 4
Tempomat z automat. regul. odległości -ACC do 210km/h i Front Assist
Uchwyty ISOFIX do instalacji fotelika dziecięcego, tył
Wyłącznik poduszki powietrznej
Zamek centralny z pilotem
Kierownica 3-ramienna wielofunkcyjna, podgrzewana + dźwignia zmiany biegów w skórze
Kolo zapasowe 16 dla felg aluminiowych
Lampy w technologii LED ze światłami do jazdy dziennej
Pakiet Komfort
Autoalarm z niezależnym zasilaniem (Back-up-Horn), funkcją dozoru wnętrza i czujnikiem przechyłu
Car Net: App-Connect (dla radia)
Klimatyzacja automatyczna Climatronic - 2 strefowa
Radio CD/MP3/WMA Composition Media z 8 calowym ekranem + 6 głośniki/SD/AUX/Bluetooth/USB
Pakiet zimowy
Fotele przednie - podgrzewane
Kontrolka poziomu płynu spryskiwaczy
Podgrzewane dysze spryskiwaczy
Światła przeciwmgielne z funkcją statycznego doświetlania skrętu

VII. Wyposażenie dodatkowe:

VIII. Ogumienie :

Opona	Producent	Rozmiar	Stopień zużycia (szacunkowo)
PL lato	Nexen,	215/60/16	30%
PP lato	Nexen,	215/60/16	30%
TL lato	Nexen,	215/60/16	30%
TP lato	Nexen,	215/60/16	30%
zapasowa	Falken,	205/60/16	0%

Sporządzono w 2 egzemplarzach.

Do oceny dołączono 87 fotografii cyfrowych.

Niniejsza opinia nie jest ekspertyzą stanu technicznego pojazdu ani gwarancją niezawodności zespołów i podzespołów pojazdu, została sporządzona wyłącznie na podstawie oględzin w warunkach istniejących w miejscu badania. Opinia określa wyłącznie szacunkową wartość rynkową pojazdu i może być wykorzystana tylko przez zlecającego. Sporządzający opinię zastrzega się, że nie ponosi odpowiedzialności za wady ukryte pojazdu, wady prawne, błędy w dokumentacji pojazdu i błędy montażu. Opinia została sporządzona bezstronnie.

Rzeczoznawca , data: 10 sierpnia 2023

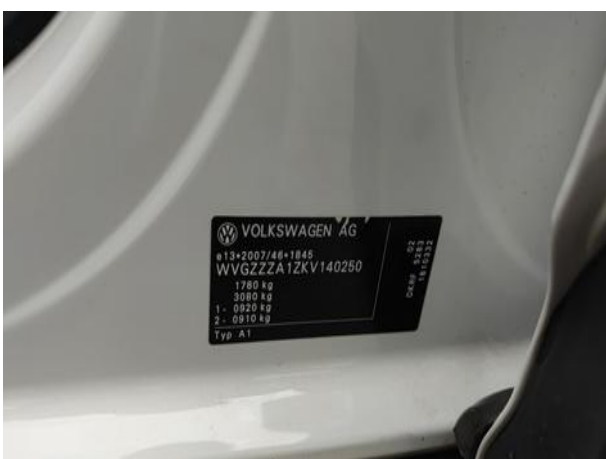
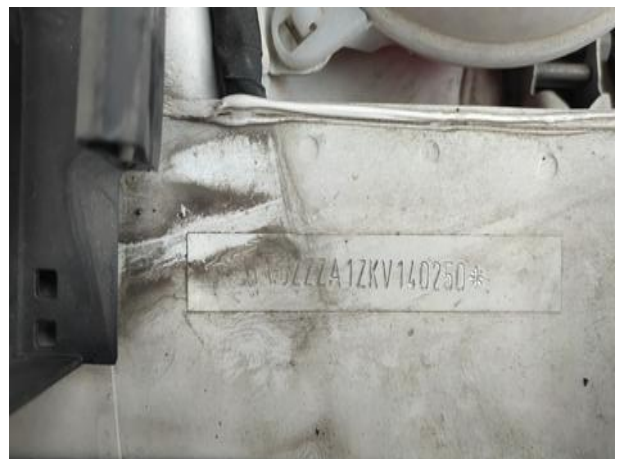
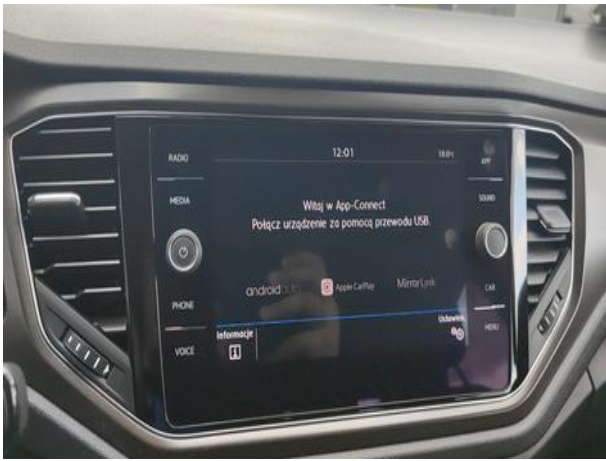
.....



Dokumentacja fotograficzna do opinii CFM202308069



Dokumentacja fotograficzna do opinii CFM202308069



Dokumentacja fotograficzna do opinii CFM202308069







