

**„Moto-Expert Marcin Stachurka”**  
Moto-Expert Marcin Stachurka  
51-519 Wrocław, ul. Gitarowa 37

**OCENA TECHNICZNA**  
**Nr CFM202311052**  
**Data badania – 15 listopada 2023r.**  
**Rzeczoznawca - Dominik Wilk**

**Zleceniodawca:** Carefleet S.A.  
**Adres:** ul. Legnicka 48 bud. C-D, 54-202 Wrocław  
**Zakres oceny:** Określenie wartości pojazdu dla potrzeb sprzedaży w trybie przetargu.

**Dane techniczne:**

Nr rejestracyjny: DW6FF17

Marka pojazdu: RENAULT  
Model: TRAFIC 1.6 DCI L2H1 PACK CLIM  
Kolor: BIAŁY

Oznaczenie: RENAULT TRAFIC 1.6 DCI 121KM L2H1 PACK CLIM

Rodzaj nadwozia: Furgon

Rodzaj pojazdu: SAMOCHÓD CIĘŻAROWY

Liczba drzwi: 4

Liczba miejsc: 6

Wskazania licznika [km]: 175749

Nr fabryczny (VIN): VF1FL000763751541

Rok produkcji: 2019

Rok produkcji – uwaga: Pojazd z polskiej sieci dealerskiej.

Masa całkowita (kg): 3030

Masa własna (kg): 1925

Ładowność (kg): 1105

Rodzaj paliwa: Olej napędowy

Norma EURO: 6

Typ silnika: ZS

Układ/liczba cyl.: R4

Pojemność [cm<sup>3</sup>]: 1598

Moc [kW]: 89.00

Data pierwszej rejestracji w kraju: 24.07.2019

Pojazd zbadano w Magnicach k/Wrocławia na parkingu EFL S.A. w obecności zleceniodawcy.

**UWAGI:**

Pojazd zarejestrowany na: CAREFLEET S.A.  
933004688  
53-605 WROCŁAW  
PLAC ORLĄT LWOWSKICH 1

1. Dowód rejestracyjny: BAP3632383
2. Data następnego badania technicznego: 21.07.2024r.
3. Kluczyki ilość kompletów: 2

4. Dokumentacja eksploatacyjna pojazdu: instrukcja obsługi - jest, książka przeglądów - jest
5. 1. Termin badania technicznego – 21.07.2024.  
2. Książka serwisowa bez wpisów, instrukcja obsługi – pojazd wyposażony.

## **WYNIKI BADANIA :**

**I. Silnik stwierdzono:** Rozruch oraz praca silnika w warunkach parkingowych w normie. Układ smarowania - poziom oleju na wskaźniku kontrolnym – powyżej min. Poziom cieczy w zbiorniku wyrównawczym układu chłodzenia – powyżej min. Komora silnika zabrudzona eksploatacyjnie. Zaleca się sprawdzenie pracy silnika w warunkach drogowych.

**II. Podwozie stwierdzono:** Działanie układu hamulcowego i kierowniczego w warunkach parkingowych w normie. Układ wydechowy – pokryty korozją. Zaleca się sprawdzenie układów podwozia pojazdu w warunkach drogowych.

**III. Układ przeniesienia napędu stwierdzono:** Skrzynia biegów – manualna 6 stopniowa. Działanie skrzyni biegów w warunkach parkingowych w normie. Napęd na oś przednią. Zaleca się sprawdzenie układów przeniesienia napędu w warunkach warsztatowych i wykonanie przeglądu. Obręcze kół stalowe 4 sztuki – brak kołpaków kół tylnych. Koło zapasowe - obręcz stalowa.  
Rozstaw osi: ok. 3500mm.

**IV. Nadwozie stwierdzono:** Barwa nadwozia – biała. Zderzak przedni – miejscowe zarysowania. Reflektory – drobne zarysowania kloszy. Szyba czołowa – odprysk z pęknięciem, drobne odpryski na powierzchni zewnętrznej. Pokrywa komory silnika – zagięcie poszycia ok. 70 mm w części przedniej, drobne zarysowania i odpryski powłoki lakierowej. Błotnik prawy – odprysk powłoki lakierowej z ogniskiem korozji ok. 20mm. w części przedniej, drobne zarysowania. Drzwi prawe przednie – drobne zarysowania, uszkodzony zamek - brak możliwości umieszczenia grota we wkładce, wnętrza drzwi - miejscowe punktowe zagięcia z głębokimi zarysowaniami. Drzwi prawe tylne przesuwne – zagięcie poszycia ok. 70mm. w części środkowej, drobne zarysowania. Poszycie tylne boku prawego – zagięcie poszycia ok. 30x50mm w części górnej, 20x50mm w części dolnej, drobne zarysowania. Zderzak tylny – miejscowe zarysowania oraz odkształcenia. Drzwi tyłu nadwozia – miejscowe ubytki powłoki lakierowej w części dolnej, drobne zarysowania. Poszycie tylne boku lewego – punktowe zagięcie w części górnej, drobne zarysowania. Drzwi lewe – drobne zarysowania. Błotnik lewy – odprysk powłoki lakierowej z ogniskiem korozji ok. 20mm. w części przedniej, drobne zarysowania. Dach – drobne zarysowania. Lusterka boczne – drobne zarysowania.

Przestrzeń ładunkowa - liczne zarysowania, miejscowe zagięcia. Wymiary przestrzeni ładunkowej - długość ok. 1900mm, szerokość ok. 1620mm/1220mm między nadkolami, wysokość ok. 1380mm.

Zmierzona grubość powłoki lakierowej zewnętrznych metalowych elementów nadwozia: 113 – 145µm.

Podane przedziały grubości powłoki lakierowej dotyczą punktów pomiarowych. Nie mogą być traktowane jako gwarancja, że grubość powłoki lakierowej w innych punktach nie wykracza poza te przedziały. Pomiar powłoki lakierowej został wykonany urządzeniem będącym w posiadaniu rzeczoznawcy. Pomiar wykonany innym przyrządem może się różnić.

**V. Wnętrze stwierdzono:** Deska rozdzielcza i poszycia tapicerskie wnętrza pojazdu – miejscowe zarysowania z ubytkami tworzywa. Poszycia tapicerskie foteli, wykładziny podłogi i podsufitki – liczne zabrudzenia. Układ klimatyzacji wymaga sprawdzenia szczelności, uzupełnienia czynnika roboczego oraz oczyszczenia parownika i układu dolotowego powietrza do wnętrza.

**VI. Wyposażenie, stwierdzono:** Elektrycznie regulowane szyby przednie.  
Radioodtwarzacz fabryczny.

## VII. Wyposażenie dodatkowe:

- ABS
- ASR
- Czujnik odległości przy parkowaniu - tył
- Fotel kierowcy z manualną regulacją wysokości
- Immobilizer
- Kierownica wielofunkcyjna
- Klimatyzacja
- Komputer pokładowy
- Lusterka boczne sterowane elektrycznie
- Poduszka kierowcy
- Poduszka Pasażera
- Światła do jazdy dziennej
- Światła przeciwmgielne
- Tempomat
- Wskaźnik temperatury zewnętrznej
- Wspomaganie układu kierowniczego
- Zamek centralny zdalnie sterowany

## VIII. Ogumienie :

Opona	Producent	Rozmiar	Stopień zużycia (szacunkowo)
Prawy przód	Hankook Radial RA28e	205/65R16C	85%
Lewy przód	Hankook Radial RA28e	205/65R16C	75%
Prawy tył	Hankook Radial RA28e	205/65R16C	50%
Lewy tył	Hankook Radial RA28e	205/65R16C	50%
Zapasy	Continental	205/65R16C	10%

Sporządzono w 2 egzemplarzach.

Do oceny dołączono 75 fotografii cyfrowych.

**Niniejsza opinia nie jest ekspertyzą stanu technicznego pojazdu ani gwarancją niezawodności zespołów i podzespołów pojazdu, została sporządzona wyłącznie na podstawie oględzin w warunkach istniejących w miejscu badania. Opinia określa wyłącznie szacunkową wartość rynkową pojazdu i może być wykorzystana tylko przez zlecającego. Sporządzający opinię zastrzega się, że nie ponosi odpowiedzialności za wady ukryte pojazdu, wady prawne, błędy w dokumentacji pojazdu i błędy montażu. Opinia została sporządzona bezstronnie.**

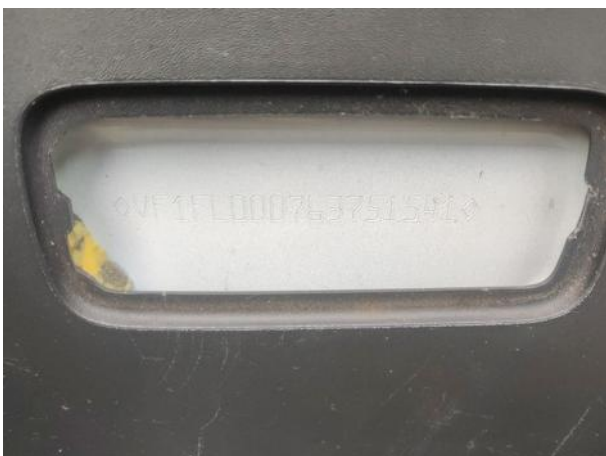
Rzecznawca , data: 22 listopada 2023

.....

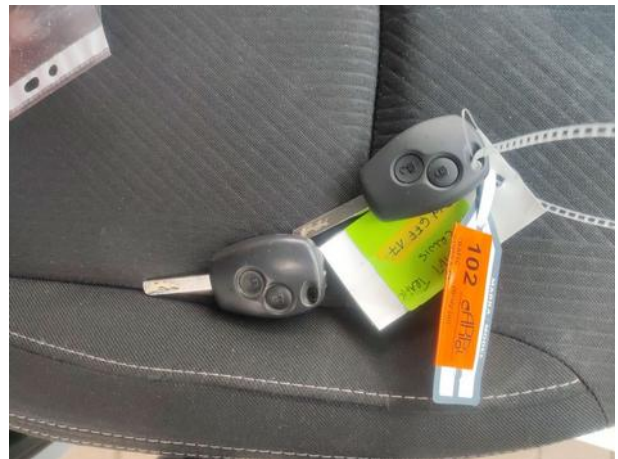
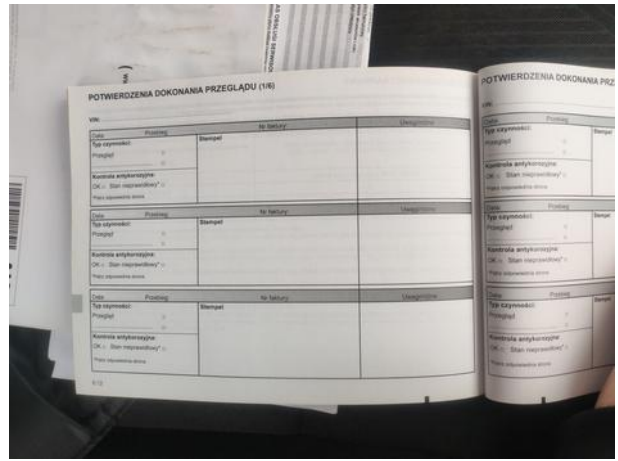
Dokumentacja fotograficzna do opinii CFM202311052



Dokumentacja fotograficzna do opinii CFM202311052



Dokumentacja fotograficzna do opinii CFM202311052





Dokumentacja fotograficzna do opinii CFM202311052









Dokumentacja fotograficzna do opinii CFM202311052



