

**„eRzecznawcy Królewicz i Wspólnicy Sp.Jawna”**  
ul. Kopijników 75A, 03-274 Warszawa

**OCENA TECHNICZNA**  
**Nr CFM202309065**  
**Data badania – 03 października 2023r.**  
**Rzecznawca - Dariusz Rejowski**

**Zleceniodawca:** Carefleet S.A.  
**Adres:** ul. Legnicka 48 bud. C-D, 54-202 Wrocław  
**Zakres oceny:** Określenie wartości pojazdu dla potrzeb sprzedaży w trybie przetargu.

**Dane techniczne:**

Nr rejestracyjny: SK065TF

Marka pojazdu: FORD  
Model: TRANSIT COURIER 1.0 ECOBOOST T  
Kolor: srebrny

Rodzaj nadwozia: Furgon  
Rodzaj pojazdu: Specjalny  
Liczba drzwi: 4  
Liczba miejsc: 4  
Wskazania licznika [km]: 106430  
Nr fabryczny (VIN): WF0WXXTACWKJ77697  
Rok produkcji: 2019  
Rok produkcji – uwaga: Pojazd z polskiej sieci dealerskiej  
Masa całkowita (kg): 1780  
Masa własna (kg): 1480  
Rodzaj paliwa: Benzyna  
Norma EURO: 6  
Typ silnika: zapłon iskrowy  
Układ/liczba cyl.: R3  
Pojemność [cm<sup>3</sup>]: 998  
Moc [kW]: 74.00

Data pierwszej rejestracji w kraju: 11.08.2020

Pojazd zbadano w Magnicach k/Wrocławia na parkingu EFL S.A. w obecności zleceniodawcy.

**UWAGI:**

Pojazd zarejestrowany CAREFLEET S.A. ul. Legnicka 48 bud. C-D 54-202 Wrocław  
na:

1. Dowód rejestracyjny: DR/BAQ3583312
2. Data następnego badania technicznego: 18.08.2024r.
3. Kluczyki ilość kompletów: 2 (Dwa klucze zintegrowane z pilotem centralnego zamka)
4. Dokumentacja eksploatacyjna pojazdu: instrukcja obsługi - jest, książka przeglądów - brak
5. Zabudowa specjalna - straż miejska

**WYNIKI BADANIA :**

**I. Silnik stwierdzono:** Układ smarowania - poziom oleju na wskaźniku kontrolnym w normie. Poziom cieczy w zbiorniku wyrównawczym układu chłodzenia - powyżej min. Rozruch i praca silnika w warunkach parkingowych w normie. Komora silnika zabrudzona eksploatacyjnie. Zaleca się sprawdzenie pracy silnika w warunkach drogowych.

**II. Podwozie stwierdzono:** Działanie układu hamulcowego i kierowniczego w warunkach parkingowych w normie. Zaleca się sprawdzenie układów podwozia pojazdu w warunkach drogowych.

**III. Układ przeniesienia napędu stwierdzono:** Obręcze kół - stalowe 4 sztuk, koło zapasowe - stalowe. Kołpak LP – Zarysowania / Odpryski, Kołpak PP – Zarysowania / Odpryski, Kołpak LT – Zarysowania / Odpryski, Kołpak PT - Zarysowania / Odpryski. Skrzynia biegów - manualna 6 biegowa. Działanie skrzyni biegów w warunkach parkingowych w normie. Napęd na przednią oś. Zaleca się sprawdzenie układów przeniesienia napędu w warunkach warsztatowych i wykonanie przeglądu.

**IV. Nadwozie stwierdzono:** Barwa nadwozia srebrna  
Zderzak przód: Zarysowania / Odpryski  
Reflektor lewy: Odpryski  
Drzwi LP: Zarysowania / Odpryski  
Drzwi PP: Zdeformowanie / Wgniecenie  
Próg lewy: Zarysowania / Zdeformowanie / Wgniecenie / Odpryski  
Rama dachu lewa: Odpryski  
Błotnik / ściana boczna LT: Zarysowania  
Lampa LT: Zarysowania  
Zderzak tył: Zarysowania / Zdeformowanie / Wgniecenie  
Próg prawy: Zarysowania / Zdeformowanie / Wgniecenie / Odpryski  
Lusterko wsteczne prawe: Zarysowania  
Reflektor prawy: Odpryski  
Listwy drzwi prawa: zarysowania  
Błotnik / ściana boczna PT: Zdeformowanie / Wgniecenie  
Pokrywa tył: Zarysowania

Zmierzona grubość powłoki lakierowej: pokrywa P - 150  $\mu\text{m}$ , błotnik PP - 130  $\mu\text{m}$ , drzwi PP - 220  $\mu\text{m}$ , drzwi TP - 130  $\mu\text{m}$ , poszycie TP - 130  $\mu\text{m}$ , pokrywa T - 190/120  $\mu\text{m}$ , poszycie TL - 170  $\mu\text{m}$ , drzwi PL - 150  $\mu\text{m}$ , błotnik PL - 130  $\mu\text{m}$ , dach - 120  $\mu\text{m}$ , próg P - 130  $\mu\text{m}$ , próg L - 120  $\mu\text{m}$

**V. Wnętrze stwierdzono:** Kokpit: Zarysowania  
Przeciwoślepiacze: Odstaje  
Tunel środkowy: Zarysowania  
Podsufitka lewa: Zarysowania / Zabrudzenia  
Tapicerka drzwi LP: Zabrudzenia  
Wykładzina LP: Zabrudzenia  
Listwa progu LP: Przetarcia  
Słupek B lewy: Przetarcia  
Fotel LP: Uszkodzenia mechaniczne / Zabrudzenia / Przetarcia  
Wykładzina bagażnika: Zabrudzenia  
Przestrzeń bagażowa / próg załadowniczy: Otwory / Pęknięcia  
Listwa progu PT: Zarysowania  
Fotel PP: Zabrudzenia  
Listwa progu PP: Przetarcia  
Słupek B prawy: Przetarcia  
Tapicerka drzwi PP: Zarysowania / Zabrudzenia  
Podłokietnik przedni: Przetarcia  
Osłona kolumna kierownicza: Otwory

Układ klimatyzacji wymaga sprawdzenia szczelności, uzupełnienia czynnika roboczego oraz oczyszczenia parownika i układu dolotowego powietrza do wnętrza.

#### **VI. Wyposażenie, stwierdzono:** Zabudowa specjalna - straż miejska

ABS

Drzwi boczne prawe przesuwne nieoszkłone

EBA - układ wspomagania awaryjnego hamowania

EBD - elektroniczny rozdział sił hamowania

EBW - funkcja ostrzegania o hamowaniu awaryjnym

ESC - elektroniczny układ stabilizacji toru jazdy

Felgi stalowe 15 z ogumieniem

Gniazdo 12V

HSA - system wspomagania ruszania pod górę

Immobilizer PATS

Klamki drzwi w kolorze nadwozia

Klimatyzacja manualna

Kolumna kierownicy z mech. regulacją położenia

Koło zapasowe pełnowymiarowe

Komputer pokładowy

Konsola podsufitowa

Poduszka powietrzna kierowcy

Radio MyConnection AM/FM, Bluetooth, USB, iPod, 2 głośniki

ROM - system kontroli ryzyka wywrócenia pojazdu

Schówek podręczny

Stacja dokująca MyFord Dock- zawiera gniazdo USB

System wspomagania ruszania pod górę (HSA)

Szyby przednie sterowane elektrycznie, z impulsowym otwieraniem szyby kierowcy

Ścianka działowa z kraty, składana

Światła do jazdy dziennej

Światła przeciwmgielne

Trzecie światło stop

Uchwyty do mocowania ładunku

Uchwyty na kubki z przodu

Wspomaganie układu kierowniczego

Wykładzina podłogi przedziału ładunkowego z gumy

Zamek centralny z pilotem

Chłapacze przednie

Lakier metalik

#### **VII. Wyposażenie dodatkowe:**

#### **VIII. Ogumienie :**

<b>Opona</b>	<b>Producent</b>	<b>Rozmiar</b>	<b>Stopień zużycia (szacunkowo)</b>
PL Zimowe	Debica	195/60/R15	55%
PP Zimowe	Debica	195/60/R15	35%
TL Zimowe	Debica	195/60/R15	25%
TP Zimowe	Debica	195/60/R15	25%
zapasowa	Continental	195/60/R15	15%

Sporządzono w 2 egzemplarzach.

Do oceny dołączono 124 fotografii cyfrowych.

**Niniejsza opinia nie jest ekspertyzą stanu technicznego pojazdu ani gwarancją niezawodności zespołów i podzespołów pojazdu, została sporządzona wyłącznie na podstawie oględzin w warunkach istniejących w miejscu badania. Opinia określa wyłącznie szacunkową wartość rynkową pojazdu i może być wykorzystana tylko przez zlecającego. Sporządzający opinię zastrzega się, że nie ponosi odpowiedzialności za wady ukryte pojazdu, wady prawne, błędy w dokumentacji pojazdu i błędy montażu. Opinia została sporządzona bezstronnie.**

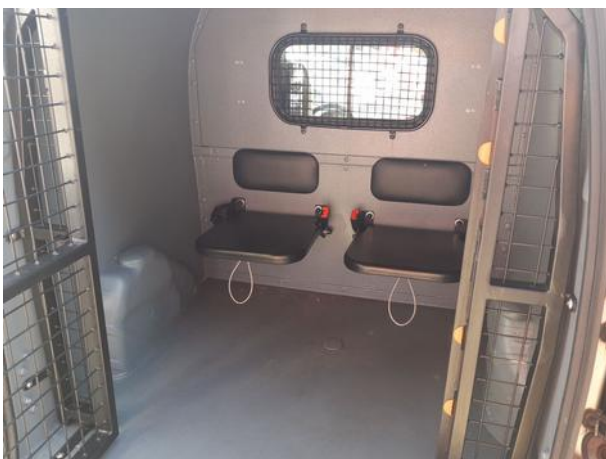
Rzeczoznawca , data: 03 października 2023

.....

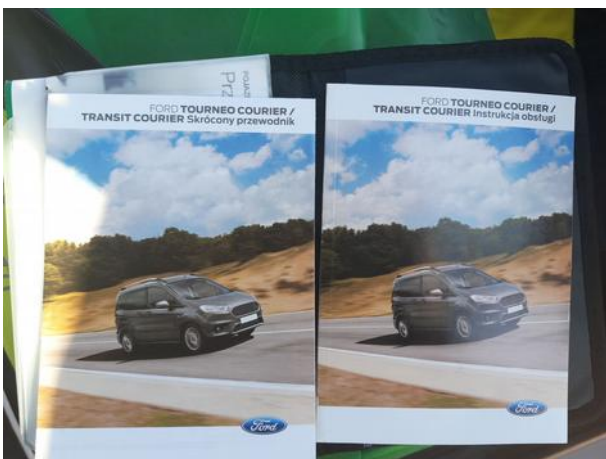
Dokumentacja fotograficzna do opinii CFM202309065



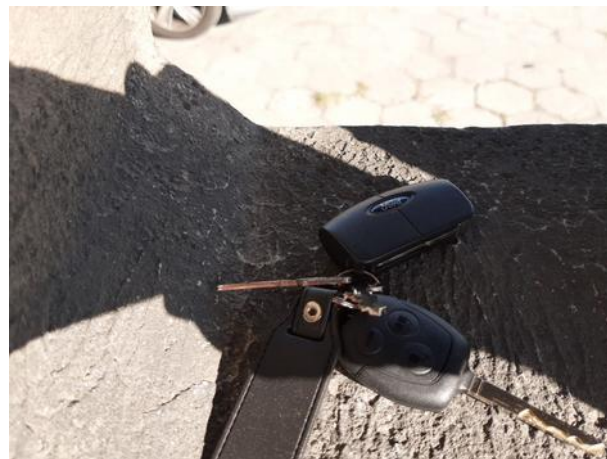
Dokumentacja fotograficzna do opinii CFM202309065



Dokumentacja fotograficzna do opinii CFM202309065



Dokumentacja fotograficzna do opinii CFM202309065





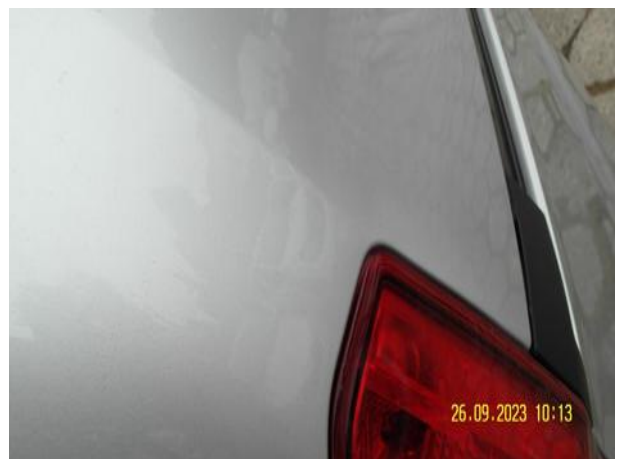
Dokumentacja fotograficzna do opinii CFM202309065



Dokumentacja fotograficzna do opinii CFM202309065



Dokumentacja fotograficzna do opinii CFM202309065



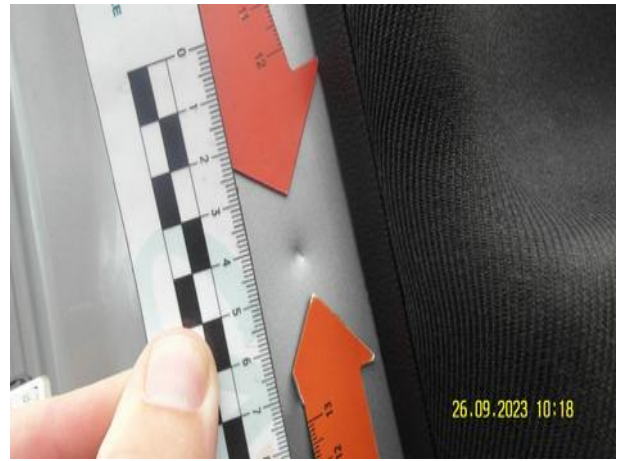
Dokumentacja fotograficzna do opinii CFM202309065



Dokumentacja fotograficzna do opinii CFM202309065



Dokumentacja fotograficzna do opinii CFM202309065



Dokumentacja fotograficzna do opinii CFM202309065



Dokumentacja fotograficzna do opinii CFM202309065





Dokumentacja fotograficzna do opinii CFM202309065



Dokumentacja fotograficzna do opinii CFM202309065



Dokumentacja fotograficzna do opinii CFM202309065

