

„Moto-Expert Marcin Stachurka”
Moto-Expert Marcin Stachurka
51-519 Wrocław, ul. Gitarowa 37

OCENA TECHNICZNA
Nr CFM202312135
Data badania – 18 grudnia 2023r.
Rzeczoznawca - Marcin Stachurka

Zleceniodawca: Carefleet S.A.
Adres: ul. Legnicka 48 bud. C-D, 54-202 Wrocław
Zakres oceny: Określenie wartości pojazdu dla potrzeb sprzedaży w trybie przetargu.

Dane techniczne:

Nr rejestracyjny: WX2806C

Marka pojazdu: SKODA
Model: FABIA 1.0 TSI AMBITION KOMBI
Kolor: Biały

Oznaczenie: SKODA FABIA 1.0 TSI AMBITION KOMBI
Rodzaj nadwozia: Kombi
Rodzaj pojazdu: Osobowy
Liczba drzwi: 5
Liczba miejsc: 5
Wskazania licznika [km]: 146058
Nr fabryczny (VIN): TMBJP6NJ1LZ025140
Rok produkcji: 2019
Masa całkowita (kg): 1591
Masa własna (kg): 1105
Rodzaj paliwa: Benzyna
Norma EURO: 6
Typ silnika: ZI
Układ/liczba cyl.: R-3
Pojemność [cm³]: 999
Moc [kW]: 70.00

Data pierwszej rejestracji w kraju: 03.12.2019

Pojazd zbadano w Magnicach k/Wrocławia na parkingu EFL S.A. w obecności zleceniodawcy.

UWAGI:

Pojazd zarejestrowany Carefleet S.A.
na:

1. Dowód rejestracyjny: DR/BAP 5269658
2. Data następnego badania technicznego: 21.11.2024r.
3. Kluczyki ilość kompletów: 2
4. Dokumentacja eksploatacyjna pojazdu: instrukcja obsługi - jest, książka przeglądów - brak
5. 1. Termin badania technicznego: 21.11.2024.
2. Książka serwisowa prowadzona w formie elektronicznej w bazie producenta.

WYNIKI BADANIA :

I. Silnik stwierdzono: Układ smarowania - poziom oleju na wskaźniku kontrolnym – powyżej min. Poziom cieczy w zbiorniku wyrównawczym układu chłodzenia – powyżej min. Rozruch oraz praca silnika w warunkach parkingowych w normie. Komora silnika zabrudzona eksploatacyjnie. Zaleca się sprawdzenie pracy silnika w warunkach drogowych.

II. Podwozie stwierdzono: Działanie układu hamulcowego i kierowniczego w warunkach parkingowych w normie. Układ wydechowy – pokryty korozją. Zaleca się sprawdzenie układów podwozia pojazdu w warunkach drogowych.

III. Układ przeniesienia napędu stwierdzono: Skrzynia biegów – manualna 5 biegowa. Działanie skrzyni biegów w warunkach parkingowych w normie. Napęd na oś przednią. Zaleca się sprawdzenie układów przeniesienia napędu w warunkach warsztatowych i wykonanie przeglądu. Obręcze kół ze stopów lekkich - 4 sztuki. Obręcz koła zapasowego - stalowa. Obręcz koła prawego przedniego - porysowana.

IV. Nadwozie stwierdzono: Barwa nadwozia – biała. Zderzak przedni – drobne zarysowania i odpryski lakieru na poszyciu zewnętrznym. Szyba czołowa – odprysk z pęknięciem, drobne odpryski na powierzchni zewnętrznej. Pokrywa komory silnika –głębokie zarysowanie na odcinku ok 7mm, drobne zarysowania i odpryski powłoki lakierowej. Błotnik prawy – drobne zarysowania. Drzwi prawe przednie – drobne zarysowania. Drzwi prawe tylne – drobne zarysowania. Poszycie tylne boku prawego – drobne zarysowania. Zderzak tylny – zarysowanie na odcinku ok 6mm, drobne zarysowania. Drzwi tyłu nadwozia – drobne zarysowania. Poszycie tylne boku lewego – drobne zarysowania. Drzwi lewe tylne – drobne zarysowania. Drzwi lewe przednie – zagięcia z zarysowaniami na odcinku ok 250mm, drobne zarysowania. Uszczelka wnęki drzwi lewych przednich - rozdarcia. Błotnik lewy – zagięcie na odcinku ok 25mm z ubytkami lakieru, drobne zarysowania. Dach – drobne zarysowania. Powiększona grubość powłoki lakierowej błotnika lewego: do 190um. Zmierzona grubość powłoki lakierowej pozostałych zewnętrznych metalowych elementów nadwozia: do 130um.

V. Wnętrze stwierdzono: Deska rozdzielcza i poszycia tapicerskie wnętrza pojazdu – miejscowe zarysowania z ubytkami tworzywa. Poszycia tapicerskie foteli przednich, kanapy tylnej, wykładzin podłogi i podsufitki – miejscowo zabrudzone. Układ klimatyzacji wymaga sprawdzenia szczelności, uzupełnienia czynnika roboczego oraz oczyszczenia parownika i układu dolotowego powietrza do wnętrza.

VI. Wyposażenie, stwierdzono: Limiter prędkości.
Radioodtwarzacz fabryczny.
Elektrycznie sterowane szyby drzwi przednich.

VII. Wyposażenie dodatkowe:

- ABS
- Czujnik odległości przy parkowaniu - tył
- Czujniki ciśnienia w ogumieniu
- ESP - układ stabilizacji toru jazdy
- Felgi aluminiowe
- Immobilizer
- Klimatyzacja
- Lusterka boczne regulowane elektrycznie i ogrzewane
- Poduszka kierowcy
- Poduszka Pasażera
- Poduszki boczne
- Poduszki-System kurtyń
- Światła do jazdy dziennej

- Wspomaganie układu kierowniczego
- Zamek centralny zdalnie sterowany
- Zderzaki w kolorze nadwozia

VIII. Ogumienie :

Opona	Producent	Rozmiar	Stopień zużycia (szacunkowo)
Lewy przód	Laufen I fit	185/60r15	30%
Prawy przód	Laufen I fit	185/60r15	30%
Lewy tył	Firestone Winterhawk 3	185/60r15	30%
Prawy tył	Firestone Winterhawk 3	185/60r15	30%
Zapas	Kumho Ecowing	185/60r15	10%

Sporządzono w 2 egzemplarzach.

Do oceny dołączono 57 fotografii cyfrowych.

Niniejsza opinia nie jest ekspertyzą stanu technicznego pojazdu ani gwarancją niezawodności zespołów i podzespołów pojazdu, została sporządzona wyłącznie na podstawie oględzin w warunkach istniejących w miejscu badania. Opinia określa wyłącznie szacunkową wartość rynkową pojazdu i może być wykorzystana tylko przez zlecającego. Sporządzający opinię zastrzega się, że nie ponosi odpowiedzialności za wady ukryte pojazdu, wady prawne, błędy w dokumentacji pojazdu i błędy montażu. Opinia została sporządzona bezstronnie.

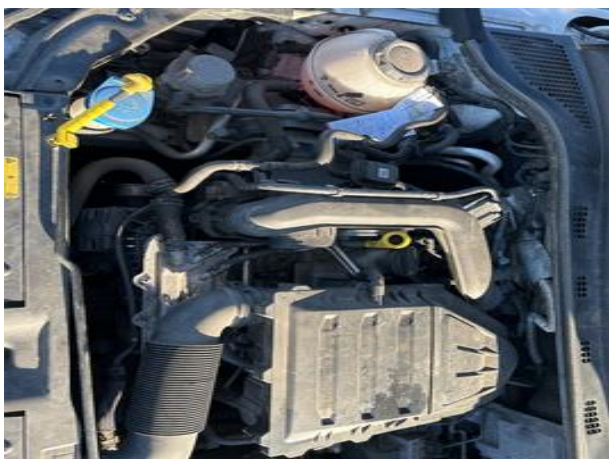
Rzecznawca , data: 20 grudnia 2023

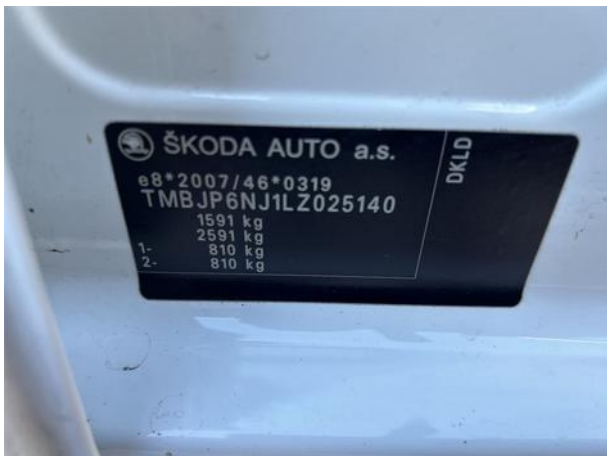
.....

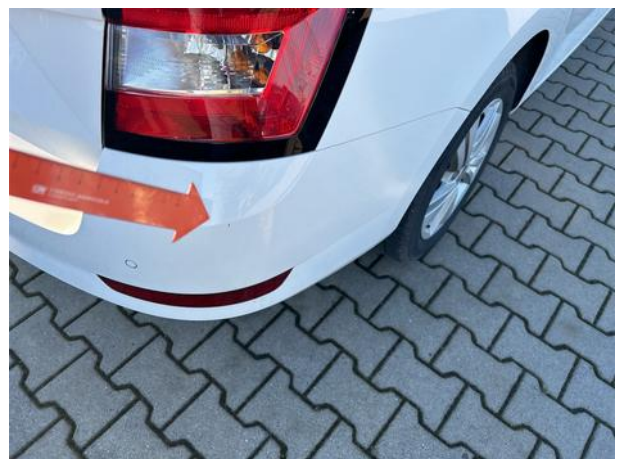
Dokumentacja fotograficzna do opinii CFM202312135



Dokumentacja fotograficzna do opinii CFM202312135













Dokumentacja fotograficzna do opinii CFM202312135

