

„eRzecznawcy Królewicz i Wspólnicy Sp.Jawna”
ul. Kopijników 75A, 03-274 Warszawa

OCENA TECHNICZNA
Nr CFM202310105
Data badania – 12 października 2023r.
Rzecznawca - Dariusz Rejowski

Zleceniodawca: Carefleet S.A.
Adres: ul. Legnicka 48 bud. C-D, 54-202 Wrocław
Zakres oceny: Określenie wartości pojazdu dla potrzeb sprzedaży w trybie przetargu.

Dane techniczne:

Nr rejestracyjny: DW5FV29

Marka pojazdu: OPEL
Model: ASTRA V 1.6 CDTI ENJOY S&S
Kolor: beżowy

Rodzaj nadwozia: Kombi
Rodzaj pojazdu: Osobowy
Liczba drzwi: 5
Liczba miejsc: 5
Wskazania licznika [km]: 111716
Nr fabryczny (VIN): W0VBD8EF6K8065082
Rok produkcji: 2019
Rok produkcji – uwaga: Pojazd z polskiej sieci dealerskiej
Masa całkowita (kg): 1930
Masa własna (kg): 1370
Rodzaj paliwa: Olej napędowy
Norma EURO: 6
Typ silnika: zapłon samoczynny
Układ/liczba cyl.: R4
Pojemność [cm³]: 1598
Moc [kW]: 81.00

Data pierwszej rejestracji w kraju: 19.09.2019

Pojazd zbadano w Magnicach k/Wrocławia na parkingu EFL S.A. w obecności zleceniodawcy.

UWAGI:

Pojazd zarejestrowany CAREFLEET S.A. ul. Legnicka 48 bud. C-D 54-202 Wrocław
na:

1. Dowód rejestracyjny: DR/BAP4097146
2. Data następnego badania technicznego: 19.09.2024r.
3. Kluczyki ilość kompletów: 2 (Dwa klucze zintegrowane z pilotem centralnego zamka)
4. Dokumentacja eksploatacyjna pojazdu: instrukcja obsługi - brak, książka przeglądów - brak
- 5.

WYNIKI BADANIA :

I. Silnik stwierdzono: Układ smarowania - poziom oleju na wskaźniku kontrolnym w normie. Poziom cieczy w zbiorniku wyrównawczym układu chłodzenia - powyżej min. Rozruch i praca silnika w warunkach parkingowych w normie. Komora silnika zabrudzona eksploatacyjnie. Zaleca się sprawdzenie pracy silnika w warunkach drogowych.

II. Podwozie stwierdzono: Działanie układu hamulcowego i kierowniczego w warunkach parkingowych w normie. Zaleca się sprawdzenie układów podwozia pojazdu w warunkach drogowych.

III. Układ przeniesienia napędu stwierdzono: Obręcze kół - stalowe 4 sztuk, koło dojazdowe - stalowe. Skrzynia biegów - manualna 6 biegowa. Działanie skrzyni biegów w warunkach parkingowych w normie. Napęd na przednią oś. Zaleca się sprawdzenie układów przeniesienia napędu w warunkach warsztatowych i wykonanie przeglądu.

IV. Nadwozie stwierdzono: Barwa nadwozia beżowa
Zderzak przód: Rozerwanie / Pęknięcie / Rozbicie / Zarysowania / Odpryski
Pokrywa przednia: Odpryski / Zdeformowanie / Wgniecenie
Szyba czołowa: Odpryski
Błotnik LP: Odpryski / Zdeformowanie / Wgniecenie
Drzwi LP: poszycie: Zarysowania / Odpryski / Zdeformowanie / Wgniecenie
Lusterko wsteczne lewe: Zarysowania / Odpryski
Dach: Zarysowania / Odpryski
Drzwi LT: Odpryski
Zderzak tył: Zarysowania / Odpryski / Zdeformowanie / Wgniecenie
Drzwi PT: Zarysowania / Odpryski
Drzwi PP: Zdeformowanie / Wgniecenie / Odpryski
Lusterko wsteczne prawe: Zarysowania / Odpryski
Błotnik PP: Odpryski

Zmierzona grubość powłoki lakierowej: pokrywa P - 100 μm , błotnik PP - 100 μm , drzwi PP - 110 μm , drzwi TP - 110 μm , poszycie TP - 110 μm , pokrywa T - 110 μm , poszycie TL - 170 μm , drzwi TL - 190 μm , drzwi PL - 290 μm , błotnik PL - 400 μm , dach - 110 μm , próg P - 90 μm , próg L - 80 μm

V. Wnętrze stwierdzono: Kokpit: Zarysowania
Słupek A lewy: Zabrudzenia
Tapicerka drzwi LP: Zabrudzenia / Zarysowania
Wykładzina LP: Zabrudzenia / Przetarcia
Listwa progu LP: Zarysowania / Przetarcia
Fotel LP: Zabrudzenia
Tapicerka drzwi LT: Zarysowania / Zabrudzenia
Kanapa / fotel LT: Zabrudzenia
Roleta / półka bagażnika: Otwory / Pęknięcia / Zabrudzenia / Zarysowania
Tapicerka drzwi PT: Zabrudzenia / Zarysowania
Wykładzina PT: Zabrudzenia
Kanapa / fotel PT: Zabrudzenia / Przetarcia
Fotel PP: Zabrudzenia
Wykładzina PP: Zabrudzenia
Tapicerka drzwi PP: Zabrudzenia / Zarysowania
Wnętrze bagażnika: Liczne zabrudzenia oraz zarysowania

Układ klimatyzacji wymaga sprawdzenia szczelności, uzupełnienia czynnika roboczego oraz oczyszczenia parownika i układu dolotowego powietrza do wnętrza.

VI. Wyposażenie, stwierdzono: ABS

Airbag 6 sztuk: poduszki powietrzne czołowe i boczne dla kierowcy i pasażera, kurtyny powietrzne
Chromowana listwa z logo na osłonie chłodnicy
Elektryczne szyby przednie
Elektryczne szyby, tył
Elektryczny podajnik pasa bezpieczeństwa
ESP + TCS
Fotel kierowcy z regulacją wysokości
Kierownica skórzana
Kolumna kierownicy z regulacją położenia w dwóch płaszczyznach
Komputer pokładowy
Lusterka boczne regulowane elektrycznie i ogrzewane
Lusterka boczne w kolorze nadwozia
Mocowania fotelików dziecięcych ISOFIX w 2. rzędzie foteli
Nawiew wentylacji-ogrzewania w drugim rzędzie siedzeń
Przyciski sterowania na kierownicy
Relingi dachowe, czarne
Spojler tylny
System monitorujący ciśnienie w oponach
System multimedialny R4.0 IntellLink (Bluetooth, 4 głośniki, ekran dotykowy 7 cali)
Światła do jazdy dziennej LED
Tapicerka materiałowa czarna
Tempomat z ogranicznikiem prędkości
Tylne oparcie składane, dzielone 60:40
Układ wspomagania ruszania pod górę HSA
Wyświetlacz graficzny wskaźników kierowcy
Alarm
Felgi stalowe 16, strukturalne, z ogumieniem
Koło zapasowe dojazdowe
Lakier metalik
Pakiet Enjoy Biznes
Czujniki odległości przy parkowaniu - przód i tył
Klimatyzacja automatyczna, 2-strefowa, sterowana elektronicznie z czujnikiem wilgotności
Konsola centralna przesuwana z podłokietnikiem i zamykanym schowkiem
Pakiet Dobrej Widoczności
Pakiet Oświetlenie Wnętrza
Światła przeciwmgielne z przodu

VII. Wyposażenie dodatkowe:

VIII. Ogumienie :

Opona	Producent	Rozmiar	Stopień zużycia (szacunkowo)
PL lato	Falken,	205/55R16	45%
PP lato	Falken,	205/55R16	45%
TL lato	Continental	205/55R16	65%
TP lato	Continental	205/55R16	65%
dojazdowa	Continental	115/70R16	10%

Sporządzono w 2 egzemplarzach.

Do oceny dołączono 111 fotografii cyfrowych.

Niniejsza opinia nie jest ekspertyzą stanu technicznego pojazdu ani gwarancją niezawodności zespołów i podzespołów pojazdu, została sporządzona wyłącznie na podstawie oględzin w warunkach istniejących w miejscu badania. Opinia określa wyłącznie szacunkową wartość rynkową pojazdu i może być wykorzystana tylko przez zlecającego. Sporządzający opinię zastrzega się, że nie ponosi odpowiedzialności za wady ukryte pojazdu, wady prawne, błędy w dokumentacji pojazdu i błędy montażu. Opinia została sporządzona bezstronnie.

Rzeczoznawca , data: 12 października 2023

.....

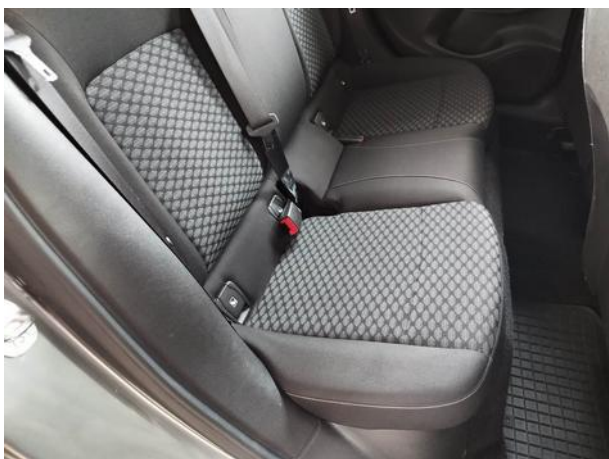
Dokumentacja fotograficzna do opinii CFM202310105



Dokumentacja fotograficzna do opinii CFM202310105



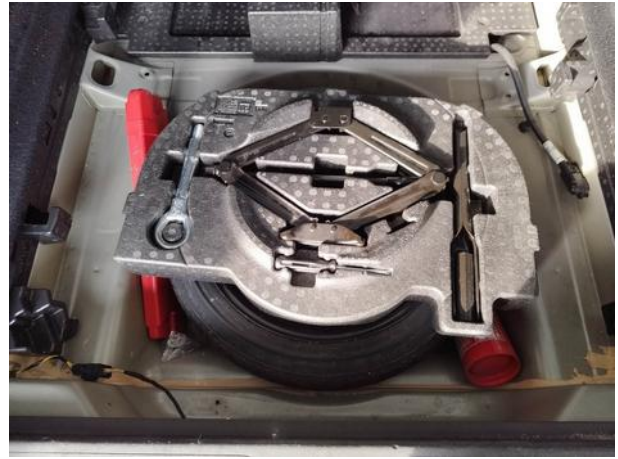
Dokumentacja fotograficzna do opinii CFM202310105



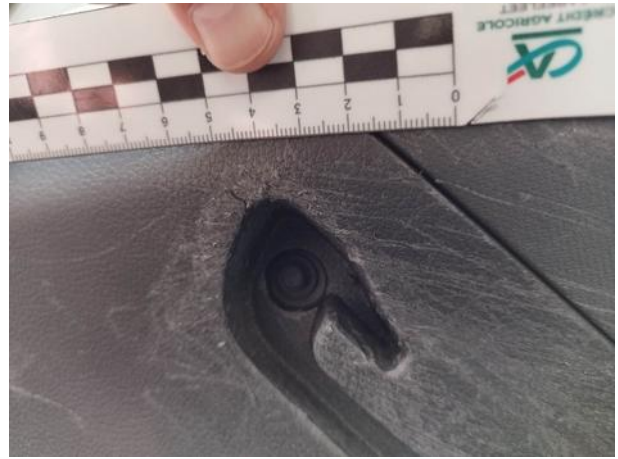


















Dokumentacja fotograficzna do opinii CFM202310105



