

**„Moto-Expert Marcin Stachurka”**

Moto-Expert Marcin Stachurka  
51-519 Wrocław, ul. Gitarowa 37

**OCENA TECHNICZNA**

**Nr CFM202309171**

**Data badania – 13 października 2023r.**

**Rzeczoznawca - Dominik Wilk**

**Zleceniodawca:** Carefleet S.A.  
**Adres:** ul. Legnicka 48 bud. C-D, 54-202 Wrocław  
**Zakres oceny:** Określenie wartości pojazdu dla potrzeb sprzedaży w trybie przetargu.

**Dane techniczne:**

Nr rejestracyjny: PO2PU48

Marka pojazdu: FORD  
Model: MONDEO 2.0 ECOBLUE TITANIUM  
Kolor: SREBRNY

Oznaczenie: FORD MONDEO 2.0 ECOBLUE 150KM TITANIUM AUTOMAT KOMBI

Rodzaj nadwozia: Kombi

Rodzaj pojazdu: SAMOCHÓD OSOBOWY

Liczba drzwi: 5

Liczba miejsc: 5

Wskazania licznika [km]: 172159

Nr fabryczny (VIN): WF0FXXWPCFLA24872

Rok produkcji: 2020

Rok produkcji – uwaga: Pojazd z polskiej sieci dealerskiej.

Masa całkowita (kg): 2330

Masa własna (kg): 1673

Rodzaj paliwa: Olej napędowy

Norma EURO: 6

Typ silnika: ZS

Układ/liczba cyl.: R4

Pojemność [cm<sup>3</sup>]: 1995

Moc [kW]: 110.30

Data pierwszej rejestracji w kraju: 09.07.2020

Pojazd zbadano w Magnicach k/Wrocławia na parkingu EFL S.A. w obecności zleceniodawcy.

**UWAGI:**

Pojazd zarejestrowany na: CAREFLEET S.A.  
933004688  
61-696 POZNAŃ  
ALEJE SOLIDARNOŚCI 46

1. Dowód rejestracyjny: BAQ2614611
2. Data następnego badania technicznego: 09.07.2023r.
3. Kluczyki ilość kompletów: 1
4. Dokumentacja eksploatacyjna pojazdu: instrukcja obsługi - jest, książka przeglądów - jest

5. 1. Termin badania technicznego – 09.07.2023.
2. Książka serwisowa z ostatnim wpisem przy przebiegu 89661km, instrukcja obsługi – pojazd wyposażony.

## **WYNIKI BADANIA :**

**I. Silnik stwierdzono:** Rozruch oraz praca silnika w warunkach parkingowych w normie. Układ smarowania - poziom oleju na wskaźniku kontrolnym – powyżej min. Poziom cieczy w zbiorniku wyrównawczym układu chłodzenia – powyżej min. Komora silnika zabrudzona eksploatacyjnie. Zaleca się sprawdzenie pracy silnika w warunkach drogowych.

**II. Podwozie stwierdzono:** Działanie układu hamulcowego i kierowniczego w warunkach parkingowych w normie. Układ wydechowy – pokryty korozją. Zaleca się sprawdzenie układów podwozia pojazdu w warunkach drogowych.

**III. Układ przeniesienia napędu stwierdzono:** Skrzynia biegów – automatyczna. Działanie skrzyni biegów w warunkach parkingowych w normie. Napęd na oś przednią. Zaleca się sprawdzenie układów przeniesienia napędu w warunkach warsztatowych i wykonanie przeglądu. Obręcze kół ze stopów lekkich 4 sztuki - miejscowe zarysowania. Koło zapasowe dojazdowe - obręcz stalowa.

**IV. Nadwozie stwierdzono:** Barwa nadwozia – srebrna z efektem metalicznym. Zderzak przedni – pęknięcie ok. 50mm. po stronie prawej w części dolnej, miejscowe odkształcenie po stronie lewej, drobne zarysowania i odpryski lakieru na poszyciu zewnętrznym. Reflektory – drobne zarysowania kloszy. Szyba czołowa – drobne odpryski na powierzchni zewnętrznej. Pokrywa komory silnika – drobne zarysowania i odpryski powłoki lakierowej. Błotnik prawy – drobne zarysowania. Drzwi prawe przednie – odprysk powłoki lakierowej, drobne zarysowania, wnęka drzwi - głębokie zarysowanie ok. 20mm. w części dolnej. Drzwi prawe tylne – zagięcie poszycia ok. 20mm, drobne zarysowania. Poszycie tylne boku prawego – drobne zarysowania. Zderzak tylny – miejscowe zarysowania. Drzwi tyłu nadwozia – drobne zarysowania. Poszycie tylne boku lewego – zwiększona grubość powłoki lakierowej, drobne zarysowania. Drzwi lewe tylne – zagięcie poszycia ok. 40mm. w części dolnej, zwiększona grubość powłoki lakierowej, drobne zarysowania. Drzwi lewe przednie – drobne zarysowania. Błotnik lewy – drobne zarysowania. Dach – drobne zarysowania. Lusterka boczne – drobne zarysowania.

Zmierzona grubość powłoki lakierowej zewnętrznych metalowych elementów nadwozia:  
Poszycie tylne boku lewego – do 1234 $\mu$ m. Drzwi tylne lewe – do 627 $\mu$ m. Wnęka drzwi tylnych lewych - do 502 $\mu$ m. Pozostałe elementy 113 – 140 $\mu$ m.  
Podane przedziały grubości powłoki lakierowej dotyczą punktów pomiarowych. Nie mogą być traktowane jako gwarancja, że grubość powłoki lakierowej w innych punktach nie wykracza poza te przedziały. Pomiar powłoki lakierowej został wykonany urządzeniem będącym w posiadaniu rzeczoznawcy. Pomiar wykonany innym przyrządem może się różnić.

**V. Wnętrze stwierdzono:** Deska rozdzielcza i poszycia tapicerskie wnętrza pojazdu – miejscowe zarysowania z ubytkami tworzywa, głębokie zarysowania tunelu środkowego w części tylnej. Poszycia tapicerskie foteli przednich, kanapy tylnej, wykładzin podłogi i podsufitki – miejscowe zabrudzenia. Układ klimatyzacji wymaga sprawdzenia szczelności, uzupełnienia czynnika roboczego oraz oczyszczenia parownika i układu dolotowego powietrza do wnętrza.

**VI. Wyposażenie, stwierdzono:** Limiter prędkości.  
Asystent parkowania.  
System rozpoznawania znaków drogowych.  
Oświetlenie Ford Dynamic LED.

Asystent pasa ruchu.

Kolumna kierownicza regulowana w dwóch płaszczyznach.

#### VII. Wyposażenie dodatkowe:

- ABS
- ASR
- Czujnik deszczu
- Czujnik odległości przy parkowaniu - przód i tył
- Czujniki ciśnienia w ogumieniu
- Dotykowy ekran
- Elektrycznie otwieranie/zamykanie klapy bagażnika
- Elektrycznie podnoszone szyby przednie i tylne
- Elektrycznie sterowany hamulec postojowy
- ESP - układ stabilizacji toru jazdy
- Felgi aluminiowe
- Fotel kierowcy z manualną regulacją wysokości
- Fotel pasażera z manualną regulacją wysokości
- Fotele przednie z funkcją podgrzewania
- Immobilizer
- Kamera wspomagająca parkowanie tyłem
- Kierownica skórzana
- Kierownica wielofunkcyjna
- Klimatyzacja automatyczna
- Komputer pokładowy
- Lakier metalik
- Lusterka boczne regulowane elektrycznie i ogrzewane
- Lusterka boczne składane
- Nawigacja
- Poduszka kierowcy
- Poduszka kolanowa kierowcy
- Poduszka Pasażera
- Poduszki boczne
- Poduszki-System kurtyn
- Radio CD
- Relingi dachowe
- Roleta bagażnika
- Szyba czołowa ogrzewana
- Światła do jazdy dziennej
- Światła przeciwmgielne
- Tempomat
- Uchwyty ISOFIX
- Wskaźnik temperatury zewnętrznej
- Wspomaganie układu kierowniczego
- Zamek centralny zdalnie sterowany
- Zderzaki w kolorze nadwozia

#### VIII. Ogumienie :

Opona	Producent	Rozmiar	Stopień zużycia (szacunkowo)
Prawy przód	Goodyear Efficientgrip Performance	215/55R17	65%

Lewy przód	Goodyear Efficientgrip Performance	215/55R17	65%
Prawy tył	Goodyear Efficientgrip Performance	215/55R17	65%
Lewy tył	Goodyear Efficientgrip Performance	215/55R17	65%
Zapas	Maxxis	T125/80R16	20%

---

Sporządzono w 2 egzemplarzach.

Do oceny dołączono 101 fotografii cyfrowych.

**Niniejsza opinia nie jest ekspertyzą stanu technicznego pojazdu ani gwarancją niezawodności zespołów i podzespołów pojazdu, została sporządzona wyłącznie na podstawie oględzin w warunkach istniejących w miejscu badania. Opinia określa wyłącznie szacunkową wartość rynkową pojazdu i może być wykorzystana tylko przez zlecającego. Sporządzający opinię zastrzega się, że nie ponosi odpowiedzialności za wady ukryte pojazdu, wady prawne, błędy w dokumentacji pojazdu i błędy montażu. Opinia została sporządzona bezstronnie.**

Rzeczoznawca , data: 15 października 2023

.....

Dokumentacja fotograficzna do opinii CFM202309171

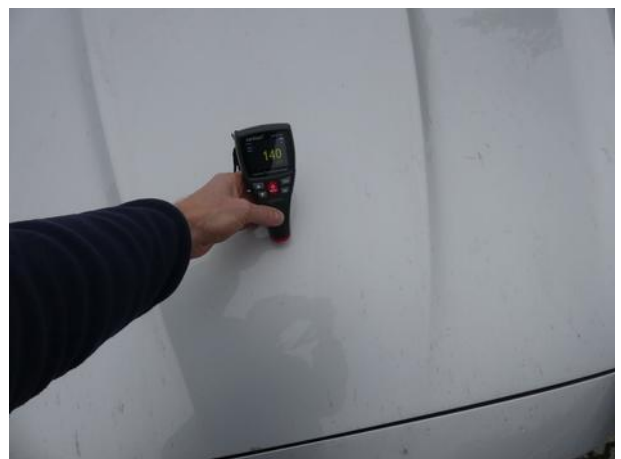
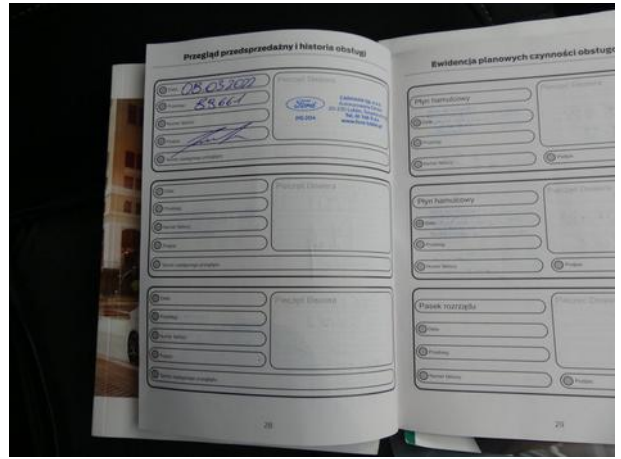
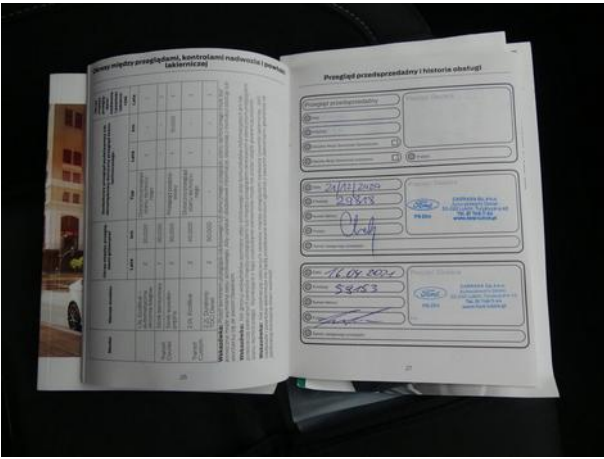




Dokumentacja fotograficzna do opinii CFM202309171



Dokumentacja fotograficzna do opinii CFM202309171















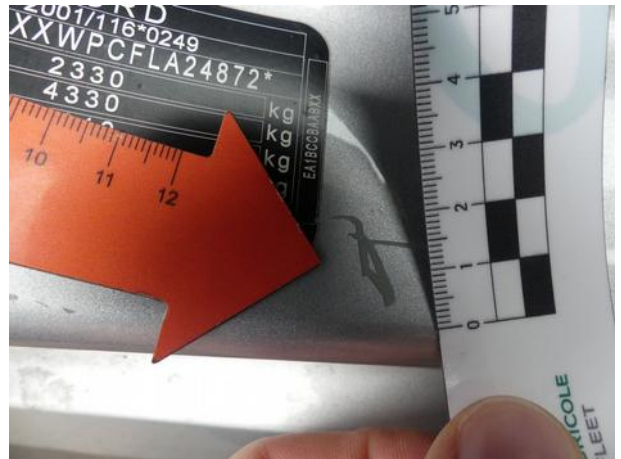














Dokumentacja fotograficzna do opinii CFM202309171

