

„eRzecznawcy Królewicz i Wspólnicy Sp.Jawna”
ul. Kopijników 75A, 03-274 Warszawa

OCENA TECHNICZNA
Nr CFM202308126
Data badania – 06 września 2023r.
Rzecznawca - Dariusz Rejowski

Zleceniodawca: Carefleet S.A.
Adres: ul. Legnicka 48 bud. C-D, 54-202 Wrocław
Zakres oceny: Określenie wartości pojazdu dla potrzeb sprzedaży w trybie przetargu.

Dane techniczne:

Nr rejestracyjny: WW429YY

Marka pojazdu: RENAULT
Model: CLIO 1.5 DCI ENERGY ALIZE
Kolor: srebrny

Rodzaj nadwozia: Kombi
Rodzaj pojazdu: Osobowy
Liczba drzwi: 5
Liczba miejsc: 5
Wskazania licznika [km]: 177793
Nr fabryczny (VIN): VF1R9800863785630
Rok produkcji: 2019
Rok produkcji – uwaga: Pojazd z polskiej sieci dealerskiej
Masa całkowita (kg): 1704
Masa własna (kg): 1225
Rodzaj paliwa: Olej napędowy
Norma EURO: 6
Typ silnika: zapłon samoczynny
Układ/liczba cyl.: R4
Pojemność [cm³]: 1461
Moc [kW]: 66.00

Data pierwszej rejestracji w kraju: 04.12.2019

Pojazd zbadano w Magnicach k/Wrocławia na parkingu EFL S.A. w obecności zleceniodawcy.

UWAGI:

Pojazd zarejestrowany CAREFLEET S.A. ul. Legnicka 48 bud. C-D 54-202 Wrocław
na:

1. Dowód rejestracyjny: DR/BAP5312127
2. Data następnego badania technicznego: 04.12.2024r.
3. Kluczyki ilość kompletów: 1 (Jeden klucz zintegrowany z pilotem centralnego zamka)
4. Dokumentacja eksploatacyjna pojazdu: instrukcja obsługi - jest, książka przeglądów - jest
5. Liczba wpisów w książce serwisowej - 0

WYNIKI BADANIA :

I. Silnik stwierdzono: Układ smarowania - poziom oleju na wskaźniku kontrolnym w normie. Poziom cieczy w zbiorniku wyrównawczym układu chłodzenia - powyżej min. Rozruch i praca silnika w warunkach parkingowych w normie. Komora silnika zabrudzona eksploatacyjnie. Zaleca się sprawdzenie pracy silnika w warunkach drogowych.

II. Podwozie stwierdzono: Działanie układu hamulcowego i kierowniczego w warunkach parkingowych w normie. Zaleca się sprawdzenie układów podwozia pojazdu w warunkach drogowych.

III. Układ przeniesienia napędu stwierdzono: Obręcze kół - stalowe 4 sztuk, koło zapasowe - stalowe. Kołpak PL – zarysowania, Kołpak PP – zarysowania, Kołpak TP - zarysowania. Skrzynia biegów - manualna 5 biegowa. Działanie skrzyni biegów w warunkach parkingowych w normie. Napęd na przednią oś. Zaleca się sprawdzenie układów przeniesienia napędu w warunkach warsztatowych i wykonanie przeglądu.

IV. Nadwozie stwierdzono: Barwa nadwozia srebrna
Pokrywa przednia: Zdeformowanie / Wgniecenie / Odpryski
Drzwi LP: poszycie: Zdeformowanie / Wgniecenie
Pokrywa tylna / drzwi tyłu: Zarysowania
Zderzak tył: Zarysowania
Błotnik / ściana boczna PT: Zdeformowanie / Wgniecenie
Drzwi PT: poszycie: Zdeformowanie / Wgniecenie
Drzwi PP: poszycie: Odpryski / Wgniecenie
Rama dachu L: Wgniecenie
Próg L: Zarysowania
Drzwi LT: poszycie: Zarysowania / Wgniecenie
Słupki B lewy: Zarysowania

Zmierzona grubość powłoki lakierowej: pokrywa P - 150 μm , drzwi PP - 240 μm , drzwi TP - 150 μm , poszycie TP - 220 μm , pokrywa T - 140 μm , poszycie TL - 250 μm , drzwi TL - 240 μm , drzwi PL - 140 μm , dach - 150 μm , próg P - 140 μm , próg L - 80 μm

V. Wnętrze stwierdzono: Fotel LP: Zabrudzenia / Przetarcia
Przestrzeń bagażowa / próg załadowczy: Zarysowania
Fotel PP: Zabrudzenia
Podsufitka prawa: Zarysowania
Drażek zmiany biegów: Wytarcia
Mieszek drążka zmiany biegów: Rozerwany
Tapicerka drzwi PT: Zarysowania

Układ klimatyzacji wymaga sprawdzenia szczelności, uzupełnienia czynnika roboczego oraz oczyszczenia parownika i układu dolotowego powietrza do wnętrza.

VI. Wyposażenie, stwierdzono: ABS
Airbag - 4 sztuki (czołowe poduszki kierowcy i pasażera, boczne poduszki - przód)
ASR - system zapobiegający poślizgowi kół podczas przyspieszania
Automatyczne włączanie tylnej wycieraczki podczas cofania
EBV-elektroniczny rozdział sił hamowania
El. podnoszenie szyb, przód
ESC - układ stabilizacji toru jazdy
Felgi stalowe 15 Paradise z ogumieniem
Fotel kierowcy z manualną regulacją wysokości
HSA - system wspomagania ruszania na wzniesieniu
Karta Renault
Kierownica pokryta skórą ekologiczną

Kierownica z regulacją wysokości i głębokości
 Klamki zewnętrzne w kolorze nadwozia
 Klimatyzacja manualna
 Komputer pokładowy
 Listwa górna ozdobna chłodnicy w kolorze lśniącej czerni z chromowanym logo Renault
 Listwy boczne w kolorze czarnym
 Lusterka boczne regulowane elektrycznie i podgrzewane z czujnikiem temperatury zewnętrznej
 Lusterka boczne w kolorze nadwozia
 Osłona przeciwsłoneczna po stronie pasażera i kierowcy z zamykanym lustrem
 Radio R&GO DAB ze zintegrowanym wyświetlaczem 4X20W, Bluetooth/USB/jack
 Relingi dachowe w kolorze czarnym
 Sygnalizacja niezapiętych pasów bezpieczeństwa
 System kontroli ciśnienia w oponach
 System Renault Bass Reflex
 System wspomagania nagłego hamowania
 System wspomagania ruszania na wzniesieniu
 Światła do jazdy dziennej LED (diodowe)
 Tapicerka materiałowa
 Tempomat
 Tylne kanapy składane w układzie 1/3 - 2/3
 Tylne spojler dachowy
 Uchwyt do smartfona do radioodtwarzacza R&GO
 Uchwyty ISOFIX do instalacji fotelika dziecięcego, tył
 Wskaźnik zmiany biegów
 Wspomaganie układu kierowniczego - elektryczne
 Wycieraczki o zmiennej częstotliwości
 Zagłówki przednie regulowane na wysokość
 Zamek centralny z pilotem
 Koło zapasowe - dojazdowe
 Lakier metalik
 Światła przeciwmgielne

VII. Wyposażenie dodatkowe:

VIII. Ogumienie :

Opona	Producent	Rozmiar	Stopień zużycia (szacunkowo)
PL lato	Fulda,	185/65R15	30%
PP lato	Fulda,	185/65R15	30%
TL lato	Fulda,	185/65R15	30%
TP lato	Fulda,	185/65R15	30%
zapasowa	Bridgestone	185/65R15	10%

Sporządzono w 2 egzemplarzach.

Do oceny dołączono 133 fotografii cyfrowych.

Niniejsza opinia nie jest ekspertyzą stanu technicznego pojazdu ani gwarancją niezawodności zespołów i podzespołów pojazdu, została sporządzona wyłącznie na podstawie oględzin w warunkach istniejących w miejscu badania. Opinia określa wyłącznie szacunkową wartość rynkową pojazdu i może być wykorzystana tylko przez zlecającego. Sporządzający opinię zastrzega się, że nie ponosi odpowiedzialności za wady ukryte pojazdu, wady prawne, błędy w dokumentacji pojazdu i błędy montażu. Opinia została sporządzona bezstronnie.

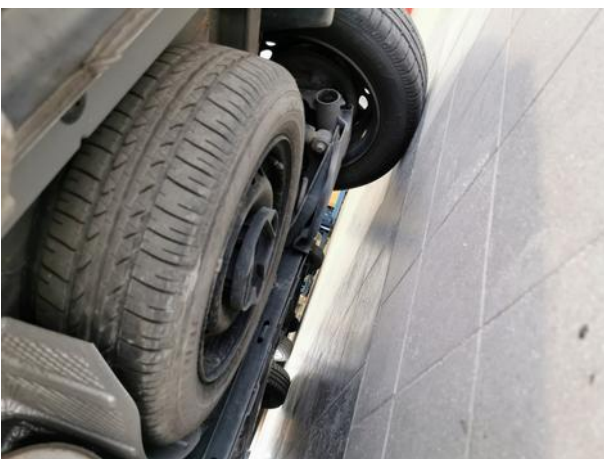
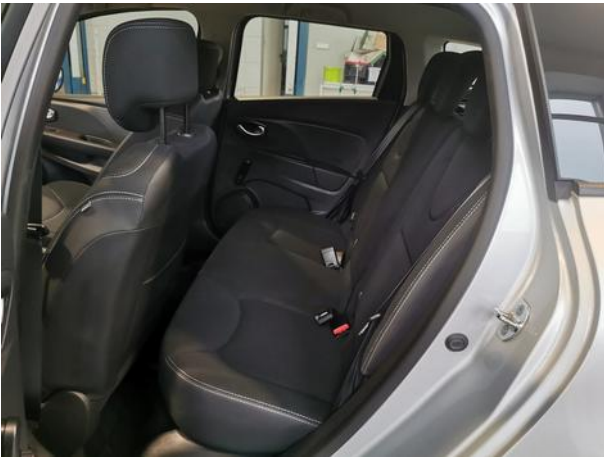
Rzecznawca , data: 06 września 2023

.....

Dokumentacja fotograficzna do opinii CFM202308126



Dokumentacja fotograficzna do opinii CFM202308126



Dokumentacja fotograficzna do opinii CFM202308126



Dokumentacja fotograficzna do opinii CFM202308126

