

**„eRzecznawcy Królewicz i Wspólnicy Sp.Jawna”**  
ul. Kopijników 75A, 03-274 Warszawa

**OCENA TECHNICZNA**  
**Nr CFM202309146**  
**Data badania – 28 września 2023r.**  
**Rzecznawca - Piotr Kucharski**

**Zleceniodawca:** Carefleet S.A.  
**Adres:** ul. Legnicka 48 bud. C-D, 54-202 Wrocław  
**Zakres oceny:** Określenie wartości pojazdu dla potrzeb sprzedaży w trybie przetargu.

**Dane techniczne:**

Nr rejestracyjny: WX5952C

Marka pojazdu: RENAULT  
Model: MEGANE  
Kolor: niebieski

Rodzaj nadwozia: Kombi  
Rodzaj pojazdu: osobowy  
Liczba drzwi: 5  
Liczba miejsc: 5  
Wskazania licznika [km]: 129782  
Nr fabryczny (VIN): VF1RFB00665268305  
Rok produkcji: 2020  
Rok produkcji – uwaga: Pojazd z polskiej sieci dealerskiej  
Masa całkowita (kg): 1881  
Masa własna (kg): 1357  
Ładowność (kg): 524  
Rodzaj paliwa: Benzyna  
Norma EURO: 6  
Typ silnika: zapłon iskrowy  
Układ/liczba cyl.: R4  
Pojemność [cm<sup>3</sup>]: 1332  
Moc [kW]: 103.00

Data pierwszej rejestracji w kraju: 07.05.2020

Pojazd zbadano w Magnicach k/Wrocławia na parkingu EFL S.A. w obecności zleceniodawcy.

**UWAGI:**

Pojazd zarejestrowany CAREFLEET S.A. ul. Legnicka 48 bud. C-D 54-202 Wrocław  
na:

1. Dowód rejestracyjny: DR/BAQ 1702557
2. Data następnego badania technicznego: 27.04.2025r.
3. Kluczyki ilość kompletów: 1 (Jeden klucz zintegrowany z pilotem centralnego zamka)
4. Dokumentacja eksploatacyjna pojazdu: instrukcja obsługi - jest, książka przeglądów - brak
5. Brak informacji o wpisach w książce serwisowej

**WYNIKI BADANIA :**

**I. Silnik stwierdzono:** Układ smarowania - poziom oleju na wskaźniku kontrolnym w normie. Poziom cieczy w zbiorniku wyrównawczym układu chłodzenia - powyżej min. Rozruch i praca silnika w warunkach parkingowych w normie. Komora silnika zabrudzona eksploatacyjnie. Zaleca się sprawdzenie pracy silnika w warunkach drogowych.

**II. Podwozie stwierdzono:** Działanie układu hamulcowego i kierowniczego w warunkach parkingowych w normie. Zaleca się sprawdzenie układów podwozia pojazdu w warunkach drogowych.

**III. Układ przeniesienia napędu stwierdzono:** Obręcze kół - aluminiowe 4 sztuk, koło zapasowe - stalowe. Skrzynia biegów - manualna 6 biegowa. Działanie skrzyni biegów w warunkach parkingowych w normie. Napęd na przednią oś. Zaleca się sprawdzenie układów przeniesienia napędu w warunkach warsztatowych i wykonanie przeglądu.

**IV. Nadwozie stwierdzono:** Barwa nadwozia niebieska.

Pokrywa przednia: Odpryski

Szyba czołowa: Pęknięcie

Drzwi LP: poszycie: Odpryski

Próg lewy: Zarysowania

Rama dachu lewa: Odpryski

Dach: Odpryski

Drzwi LT: poszycie: Zarysowania

Pokrywa tylna / drzwi tyłu: poszycie: Odpryski / Zarysowania

Zderzak tył: Odpryski / Zarysowania

Drzwi PT: poszycie: Zarysowania

Próg prawy: Odpryski / Zdeformowanie / Wgniecenie

Drzwi PP: poszycie: Odpryski / Zarysowania

Felga PP: Zarysowania

Zmierzona grubość powłoki lakierowej: pokrywa P - 120 $\mu$ m, drzwi PP - 120 $\mu$ m, drzwi TP - 130 $\mu$ m, poszycie TP - 140 $\mu$ m, poszycie TL - 200 $\mu$ m, drzwi TL - 120 $\mu$ m, drzwi PL - 120 $\mu$ m, dach - 120 $\mu$ m, próg L - 80 $\mu$ m, próg P - 70 $\mu$ m

**V. Wnętrze stwierdzono:** Kokpit: Zarysowania

Fotel LP: Uszkodzenia mechaniczne

Tapicerka pokrywy bagażnika / drzwi tyłu: Zarysowania

Roleta / półka bagażnika: Zabrudzenia

Przestrzeń bagażowa / próg załadowniczy: Zabrudzenia / Zarysowania

Tapicerka drzwi PP: Zabrudzenia

Układ klimatyzacji wymaga sprawdzenia szczelności, uzupełnienia czynnika roboczego oraz oczyszczenia parownika i układu dolotowego powietrza do wnętrza.

**VI. Wyposażenie, stwierdzono:** ABS

AFU - system wspomagający nagłe hamowanie

Airbag 6 sztuk (czołowe poduszki kierowcy i pasażera, boczne poduszki - przód, kurtyny powietrzne)

Chromowana końcówka układu wydechowego

Czujnik deszczu i świateł

ESC - układ stabilizacji toru jazdy

Felgi aluminiowe 16 SILVERINE z ogumieniem

Fotel kierowcy z manualną regulacją wysokości

Fotel kierowcy z regulacją podparcia lędźwiowego

Fotel pasażera ze składanym na płasko oparciem

HSA - system wspomagania ruszania na wzniesieniu

Karta Renault Handsfree

Kierownica skórzana  
 Klamki zewnętrzne w kolorze nadwozia z chromowaną wstawką  
 Klimatyzacja automatyczna 2-strefowa  
 Kolumna kierownicy z mech. regulacją położenia w dwóch płaszczyznach  
 Komputer pokładowy  
 Konsola środkowa z nawiew na tylne miejsca  
 Konsola środkowa z podłokietnikiem i schowkiem  
 Lusterka boczne regulowane elektrycznie i podgrzewane  
 Lusterka boczne składane elektrycznie  
 Lusterka w kolorze nadwozia  
 Lusterka w osłonach przeciwsłonecznych, podświetlane  
 Lusterko wsteczne elektrochromatyczne  
 Nakładki na progi drzwi przednich  
 Pasy bezpieczeństwa 3 punktowe na przednich i tylnych miejscach  
 Przygotowanie do montażu alarmu  
 Przygotowanie do obsługi Android Auto i CarPlay  
 System kontroli ciśnienia w oponach  
 System wspomagania parkowania tyłem  
 Szyby przednie i tylne, elektrycznie  
 Światła do jazdy dziennej LED (diodowe) Edge Lights  
 Światła przeciwmgielne  
 Tapicerka welurowa łączona z elementami skóry ekologicznej  
 Tempomat z ogranicznikiem prędkości  
 Tylna kanapa składana w układzie 1/3 - 2/3  
 Uchwyty ISOFIX na tylnych siedzeniach  
 Zagłówki przednie regulowane na wysokość  
 Zagłówki tylne regulowane na wysokość  
 Zamek centralny z pilotem  
 Zespół wskaźników z kolorowym, 7-calowym wyświetlaczem TFT  
 Koło zapasowe  
 Lakier metalik  
 Pakiet Multimedia 7:  
 Mapa elektroniczna Europy - wersja rozszerzona  
 System multimedialny R-Link 2 z ekranem 7-cali

Pakiet Techno Premium:

Lampy przednie Full LED Pure Vision

System kontroli pasa ruchu (LDW)

System ostrzegania o nadmiernej prędkości, z funkcją rozpoznawania znaków drogowych (OSP/TSR)

Wyświetlacz HEAD-UP

## VII. Wyposażenie dodatkowe:

## VIII. Ogumienie :

Opona	Producent	Rozmiar	Stopień zużycia (szacunkowo)
PL - lato	Uniroyal, Rain sport 5	205/55/16	50%
PP - lato	Uniroyal, Rain sport 5	205/55/16	50%
TL - lato	Uniroyal, Rain sport 5	205/55/16	35%
TP - lato	Uniroyal, Rain sport 5	205/55/16	35%
Zapaszowe - lato	Michelin, Primacy 4	195/65/15	25%

Sporządzono w 2 egzemplarzach.

Do oceny dołączono 81 fotografii cyfrowych.

**Niniejsza opinia nie jest ekspertyzą stanu technicznego pojazdu ani gwarancją niezawodności zespołów i podzespołów pojazdu, została sporządzona wyłącznie na podstawie oględzin w warunkach istniejących w miejscu badania. Opinia określa wyłącznie szacunkową wartość rynkową pojazdu i może być wykorzystana tylko przez zlecającego. Sporządzający opinię zastrzega się, że nie ponosi odpowiedzialności za wady ukryte pojazdu, wady prawne, błędy w dokumentacji pojazdu i błędy montażu. Opinia została sporządzona bezstronnie.**

Rzecznawca , data: 28 września 2023

.....

Dokumentacja fotograficzna do opinii CFM202309146





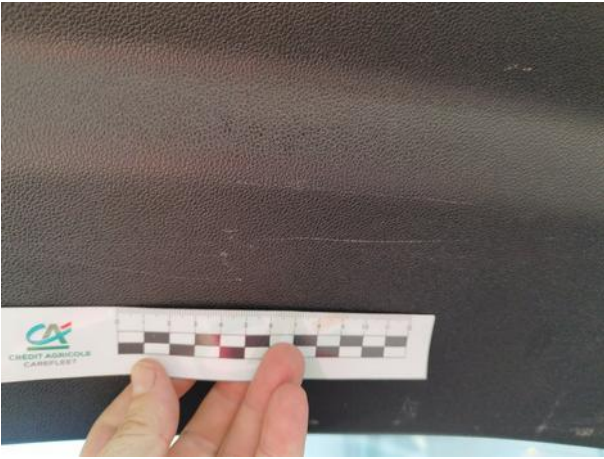
Dokumentacja fotograficzna do opinii CFM202309146





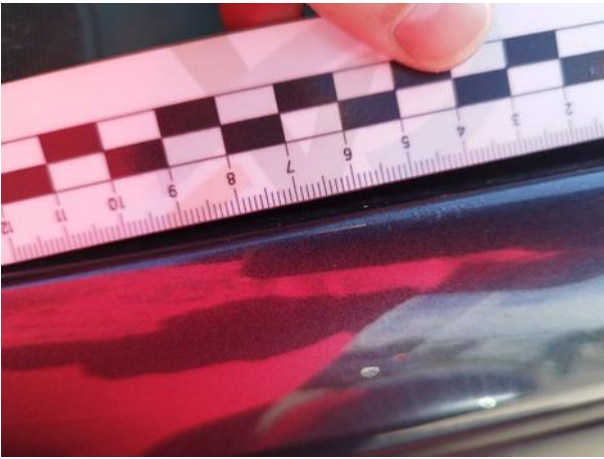


















Dokumentacja fotograficzna do opinii CFM202309146







Dokumentacja fotograficzna do opinii CFM202309146





