

„eRzecznawcy Królewicz i Wspólnicy Sp.Jawna”
ul. Kopijników 75A, 03-274 Warszawa

OCENA TECHNICZNA

Nr CFM202309139

Data badania – 26 września 2023r.

Rzecznawca - Piotr Kucharski

Zleceniodawca: Carefleet S.A.
Adres: ul. Legnicka 48 bud. C-D, 54-202 Wrocław
Zakres oceny: Określenie wartości pojazdu dla potrzeb sprzedaży w trybie przetargu.

Dane techniczne:

Nr rejestracyjny: DW5AU49

Marka pojazdu: KIA

Model: CEE'D

Kolor: srebrny

Rodzaj nadwozia: Kombi

Rodzaj pojazdu: osobowy

Liczba drzwi: 5

Liczba miejsc: 5

Wskazania licznika [km]: 199232

Nr fabryczny (VIN): U5YH5819AKL003462

Rok produkcji: 2018

Rok produkcji – uwaga: Pojazd z polskiej sieci dealerskiej

Masa całkowita (kg): 1920

Masa własna (kg): 1350

Ładowność (kg): 570

Rodzaj paliwa: Olej napędowy

Norma EURO: 6

Typ silnika: zapłon samoczynny

Układ/liczba cyl.: R4

Pojemność [cm³]: 1582

Moc [kW]: 85.00

Data pierwszej rejestracji w kraju: 31.01.2019

Pojazd zbadano w Magnicach k/Wrocławia na parkingu EFL S.A. w obecności zleceniodawcy.

UWAGI:

Pojazd zarejestrowany CAREFLEET S.A. ul. Legnicka 48 bud. C-D 54-202 Wrocław
na:

1. Dowód rejestracyjny: DR/BAP 0517521
2. Data następnego badania technicznego: 17.01.2024r.
3. Kluczyki ilość kompletów: 2 (Dwa klucze, w tym jeden z pilotem centralnego zamka)
4. Dokumentacja eksploatacyjna pojazdu: instrukcja obsługi - jest, książka przeglądów - jest
5. Liczba wpisów w książce serwisowej: 5: 29352km, 58713km, 88863km, 118695km, 148733km z dnia 21/02/2022

WYNIKI BADANIA :

I. Silnik stwierdzono: Układ smarowania - poziom oleju na wskaźniku kontrolnym w normie. Poziom cieczy w zbiorniku wyrównawczym układu chłodzenia - powyżej min. Rozruch i praca silnika w warunkach parkingowych w normie. Komora silnika zabrudzona eksploatacyjnie. Zaleca się sprawdzenie pracy silnika w warunkach drogowych.

II. Podwozie stwierdzono: Działanie układu hamulcowego i kierowniczego w warunkach parkingowych w normie. Zaleca się sprawdzenie układów podwozia pojazdu w warunkach drogowych.

III. Układ przeniesienia napędu stwierdzono: Obręcze kół - aluminiowe 4 sztuk, koło dojazdowe - stalowe. Skrzynia biegów - manualna 6 biegowa. Działanie skrzyni biegów w warunkach parkingowych w normie. Napęd na przednią oś. Zaleca się sprawdzenie układów przeniesienia napędu w warunkach warsztatowych i wykonanie przeglądu.

IV. Nadwozie stwierdzono: Barwa nadwozia srebrna.

Zderzak przód: Odpryski / Zarysowania

Pokrywa przednia: Odpryski

Drzwi LP: poszycie: Zarysowania

Lusterko wsteczne lewe: Zarysowania

Próg lewy: Zarysowania

Drzwi LT: poszycie: Zarysowania

Zderzak tył: Zarysowania / Zdeformowanie / Wgniecenie

Błotnik / ściana boczna PT: Zarysowania

Drzwi PT: poszycie: Zarysowania

Drzwi PP: poszycie: Zarysowania

Zmierzona grubość powłoki lakierowej: pokrywa P - 110µm, błotnik PP - 110µm, drzwi PP - 110µm, drzwi TP - 110µm, poszycie TP - 110µm, pokrywa T - 110µm, poszycie TL - 110µm, drzwi TL - 110µm, drzwi PL - 110µm, błotnik PL - 110µm, dach - 110µm, próg L - 90µm, próg P - 90µm

V. Wnętrze stwierdzono: Słupek A lewy: Zarysowania

Tapicerka drzwi LP: Zarysowania

Wykładzina LP: Uszkodzenia mechaniczne, Przepalenie

Fotel LP: Zabrudzenia / Przetarcia

Tapicerka drzwi LT: Zarysowania

Tapicerka pokrywy bagażnika / drzwi tyłu: Zarysowania

Przestrzeń bagażowa / próg załadowniczy: Zarysowania

Tapicerka drzwi PT: Zarysowania

Kanapa / fotel PT: Zabrudzenia

Tapicerka drzwi PP: Zarysowania

Uszczelka drzwi lewy tył: Pęknięcie

Układ klimatyzacji wymaga sprawdzenia szczelności, uzupełnienia czynnika roboczego oraz oczyszczenia parownika i układu dolotowego powietrza do wnętrza.

VI. Wyposażenie, stwierdzono: ABS - system zapobiegający blokowaniu się kół podczas hamowania

Alarm obwodowy

Antena dachowa (płetwa rekina)

Asystent utrzymania pasa ruchu

Automatyczne włączanie świateł

Automatyczne wycieraczki z czujnikiem deszczu

Chromowane obramowanie szyb bocznych

Czujnik ciśnienia w oponach

Czujnik odległości przy parkowaniu - tył

Czujnik zmierzchu
ESC - układ stabilizacji toru jazdy
Felgi stalowe 15 z ogumieniem 195/65
Fotel kierowcy z manualną regulacją wysokości
Gniazdo 12V
Gniazdo USB
HAC - system wspomagający pokonywanie podjazdów
Immobilizer
Kamera ułatwiająca parkowanie
Kia Driver Attention Alert - system ostrzegania o zmęczeniu kierowcy
Kia Forward Collision Avoidance Assist - system autonomicznego hamowania
Kia High Beam Assist - funkcja automatycznego przełączania świateł drogowych na mijania
Kierownica i drążek biegów skórzane
Kieszenie w oparciach foteli przednich
Klamki zewnętrzne w kolorze nadwozia
Klimatyzacja automatyczna 2-strefowa z systemem odparowywania szyby przedniej
Kolumna kierownicy regulowana manualnie w dwóch płaszczyznach
Koło zapasowe, dojazdowe
Komputer pokładowy z wyświetlaczem 3,5 cala
Konsola centralna z podłokietnikiem i schowkiem
Lampki do czytania z przodu
Lampy tylne wykonane w technologii LED
Lampy z funkcją statycznego doświetlania zakrętów
Lusterka boczne regulowane elektrycznie i podgrzewane
Lusterka boczne w kolorze nadwozia
Lusterko wsteczne elektrochromatyczne
Mata wygłuszająca pod pokrywą silnika
Osłony przeciwsłoneczne z lusterkami
Pasy bezpieczeństwa z czujnikiem obecności pasażera, przód i tył
Pasy bezpieczeństwa z napinaczami, przód
Podłokietnik centralny tynej kanapy z uchwytem na kubki
Poduszki powietrzne 6 sztuk (czołowe poduszki kierowcy i pasażera, boczne poduszki - przód, kurtyny)
Radio CD/MP3 sterowanie w kierownicy, USB, Aux, iPod, 6 głośników
Regulacja wysokości podłogi bagażnika
Regulacja wysokości przednich pasów bezpieczeństwa
Schowek na okulary
Sortownik pod podłogą w bagażniku
Szyby barwione
Szyby przednie i tylne sterowane elektrycznie
Światła do jazdy dziennej LED
Światła mijania typu projekcyjnego
Światła przeciwmgielne
Tapicerka materiałowa Flow
Tempomat + ogranicznik prędkości
Tylne kanapa składana, dzielona 60:40
Tylne spojler wraz ze światłem stop wykonanym w technologii LED
Uchwyty ISOFIX do instalacji fotelika dziecięcego
Wspomaganie kierownicy - elektryczne, progresywne
Wykończenie wnętrza w kolorze srebrnym
Wyświetlacz kolorowy LCD 7", z Apple CarPlay oraz Android Auto
Zamek centralny z pilotem
Zderzaki w kolorze nadwozia
Zestaw głośnomówiący z Bluetooth

Lakier metalik

VII. Wyposażenie dodatkowe:

VIII. Ogumienie :

Opona	Producent	Rozmiar	Stopień zużycia (szacunkowo)
PL - lato	Hankook, Kinergy eco 2	195/65/15	50%
PP - lato	Hankook, Kinergy eco 2	195/65/15	50%
TL - lato	Uniroyal, Rain expert 3	195/65/15	35%
TP - lato	Uniroyal, Rain expert 3	195/65/15	35%
Dojazdowe	Maxxis, Spare tire	125/80/15	5%

Sporządzono w 2 egzemplarzach.

Do oceny dołączono 85 fotografii cyfrowych.

Niniejsza opinia nie jest ekspertyzą stanu technicznego pojazdu ani gwarancją niezawodności zespołów i podzespołów pojazdu, została sporządzona wyłącznie na podstawie oględzin w warunkach istniejących w miejscu badania. Opinia określa wyłącznie szacunkową wartość rynkową pojazdu i może być wykorzystana tylko przez zlecającego. Sporządzający opinię zastrzega się, że nie ponosi odpowiedzialności za wady ukryte pojazdu, wady prawne, błędy w dokumentacji pojazdu i błędy montażu. Opinia została sporządzona bezstronnie.

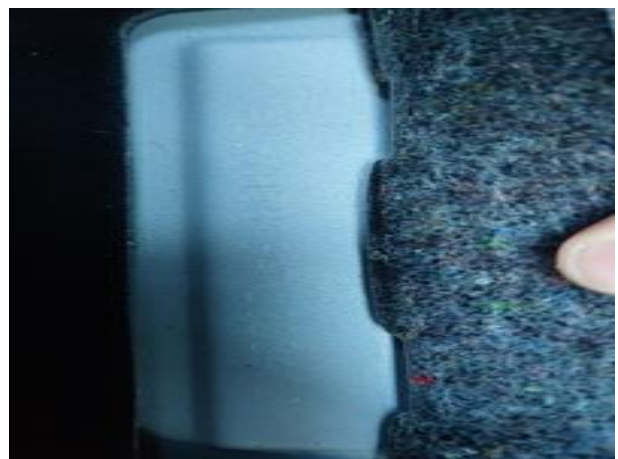
Rzecznawca , data: 26 września 2023

.....

Dokumentacja fotograficzna do opinii CFM202309139



Dokumentacja fotograficzna do opinii CFM202309139



Dokumentacja fotograficzna do opinii CFM202309139

