

„eRzecznawcy Królewicz i Wspólnicy Sp.Jawna”
ul. Kopijników 75A, 03-274 Warszawa

OCENA TECHNICZNA
Nr CFM202310129
Data badania – 16 października 2023r.
Rzecznawca - Piotr Kucharski

Zleceniodawca: Carefleet S.A.
Adres: ul. Legnicka 48 bud. C-D, 54-202 Wrocław
Zakres oceny: Określenie wartości pojazdu dla potrzeb sprzedaży w trybie przetargu.

Dane techniczne:

Nr rejestracyjny: WX4509A

Marka pojazdu: FORD
Model: FOCUS
Kolor: granatowy

Rodzaj nadwozia: Kombi
Rodzaj pojazdu: osobowy
Liczba drzwi: 5
Liczba miejsc: 5
Wskazania licznika [km]: 115204
Nr fabryczny (VIN): WF0PXXGCHPJR59429
Rok produkcji: 2018
Rok produkcji – uwaga: Pojazd z polskiej sieci dealerskiej
Masa całkowita (kg): 1955
Masa własna (kg): 1338
Ładowność (kg): 617
Rodzaj paliwa: Olej napędowy
Norma EURO: 6
Typ silnika: zapłon samoczynny
Układ/liczba cyl.: R4
Pojemność [cm³]: 1498
Moc [kW]: 70.00

Data pierwszej rejestracji w kraju: 28.11.2018

Pojazd zbadano w Magnicach k/Wrocławia na parkingu EFL S.A. w obecności zleceniodawcy.

UWAGI:

Pojazd zarejestrowany CAREFLEET S.A. ul. Legnicka 48 bud. C-D 54-202 Wrocław
na:

1. Dowód rejestracyjny: DR/BAO 5143629
2. Data następnego badania technicznego: 24.11.2023r.
3. Kluczyki ilość kompletów: 2 (Dwa klucze, w tym jeden z pilotem centralnego zamka)
4. Dokumentacja eksploatacyjna pojazdu: instrukcja obsługi - jest, książka przeglądów - jest
5. Liczba wpisów w książce serwisowej: 7: 11388km, 28290km, 43305km, 59521km, 75446km, 91302km, 106789km z dnia 14/04/2023

WYNIKI BADANIA :

I. Silnik stwierdzono: Układ smarowania - poziom oleju na wskaźniku kontrolnym w normie. Poziom cieczy w zbiorniku wyrównawczym układu chłodzenia - powyżej min. Rozruch i praca silnika w warunkach parkingowych w normie. Komora silnika zabrudzona eksploatacyjnie. Zaleca się sprawdzenie pracy silnika w warunkach drogowych.

II. Podwozie stwierdzono: Działanie układu hamulcowego i kierowniczego w warunkach parkingowych w normie. Zaleca się sprawdzenie układów podwozia pojazdu w warunkach drogowych.

III. Układ przeniesienia napędu stwierdzono: Obręcze kół - stalowe 4 sztuk, koło dojazdowe - stalowe. Skrzynia biegów - manualna 6 biegowa. Działanie skrzyni biegów w warunkach parkingowych w normie. Napęd na przednią oś. Zaleca się sprawdzenie układów przeniesienia napędu w warunkach warsztatowych i wykonanie przeglądu.

IV. Nadwozie stwierdzono: Barwa nadwozia granatowa.

Zderzak przód: Zarysowania

Szyba czołowa: Odpryski

Dach: Odpryski

Drzwi PL: Zarysowania

Próg P: Wgniecenie

Pokrywa przednia: Odpryski

Reflektor lewy: Zarysowania

Błotnik / ściana boczna LT: Zarysowania

Zderzak tył: Zarysowania / Zdeformowanie / Wgniecenie

Błotnik / ściana boczna PT: Zarysowania / Zdeformowanie / Wgniecenie

Drzwi PT: poszycie: Zarysowania

Drzwi PP: poszycie: Zarysowania / Zdeformowanie / Wgniecenie

Pokrywa T: Zarysowania

Zmierzona grubość powłoki lakierowej: pokrywa P - 200 μ m, błotnik PP - 200 μ m, drzwi PP - 200 μ m, drzwi TP - 200 μ m, poszycie TP - 200 μ m, pokrywa T - 250 μ m, poszycie TL - 200 μ m, drzwi TL - 210 μ m, drzwi PL - 200 μ m, błotnik PL - 200 μ m, dach - 250 μ m, próg L - 110 μ m, próg P - 110 μ m

V. Wnętrze stwierdzono: Wnętrze bagażnika: Zarysowania

Schówek: Zarysowania

Układ klimatyzacji wymaga sprawdzenia szczelności, uzupełnienia czynnika roboczego oraz oczyszczenia parownika i układu dolotowego powietrza do wnętrza.

VI. Wyposażenie, stwierdzono: Dach lakierowany w kolorze nadwozia

Dywaniki welurowe z przodu

ESP - układ stabilizacji toru jazdy, TSC, TA EBA i wspom. ruszania pod górę HSA

Felgi stalowe 16 z ogumieniem

Fotel kierowcy - ręczna regulacja pochylenia oparcia

Fotel kierowcy z regulacją lędźwiową

Fotel pasażera - ręczna regulacja pochylenia oparcia

Fotel pasażera z regulacją przód - tył

Fotele przednie komfortowe

Gniazdko 12V w bagażniku

Hamulec postojowy - sterowany mechanicznie

Immobilizer

Inteligentny ogranicznik prędkości

Kierownica 3-ramienna, skórzana

Kieszenie w oparciach foteli przednich

Klamki zewnętrzne drzwi - lakierowane w kolorze nadwozia
Klimatyzacja manualna
Kluczyk Ford My Key
Kolumna kierownicy regulowana w dwóch płaszczyznach
Komputer pokładowy
Konsola centralna z otwartym schowkiem i dodatkowym gniazdkiem 12V
Konsola dachowa - średniej długości z lampkami LED w 1 i 2 rzędzie siedzeń
Lakier Uni
Lane Keeping Alert
Listwa wzdłuż górnej linii szyb bocznych – w kolorze tworzywa
Listwy progowe - w kolorze tworzywa
Lusterka boczne regulowane elektrycznie i ogrzewane, w kolorze nadwozia, z kierunkowskazami
Podsufitka w jasnej tonacji
Poduszki powietrzne – poduszki boczne dla kierowcy i pasażera z przodu
Poduszki powietrzne – poduszki czołowe dla kierowcy i pasażera z przodu
Poduszki powietrzne boczne kurtyny 1 i 2 rząd
Radio MyConnection, wyświetlacz 4.2", z. głośnomówiący, Bluetooth, USB, głośniki, z sterowaniem kierownicą
Reflektory - halogenowe
Reflektory – światła do jazdy dziennej LED
Reflektory automatyczne, włączające się w zależności od poziomu natężenia światła
Relingi bagażnika dachowego z wykończeniem w kolorze czarnym
Roleta zasłaniająca przestrzeń bagażową
Spojler tylny w kolorze nadwozia
System Auto-Start-Stop
System bezkorkowego wlewu paliwa - Ford Easy Fuel
System monitorowania ciśnienia w oponach (TPMS)
System przypominający o zapięciu pasów dla wszystkich foteli
System wspomagający kierowcę w unikaniu lub zmniejszaniu skutków kolizji Pre-Collision Assist
Szyba przednia z dodatkową warstwą akustyczną
Szyby przednie i tylne elektryczne z syst. automatycznego zamykania z czujnikiem przeszkody
Światła przeciwmgielne, tylne
Tapicerka materiałowa Moonwalk
Tylne oparcie składane, dzielone w proporcji 60:40
Uchwyt dźwigni zmiany biegów wykończony skórą
Uchwyty ISOFIX do mocowania fotelika dziecięcego na tylnej kanapie
Wspomaganie układu kierowniczego, elektryczne EPAS
Wybór trybu jazdy - Standardowy, Sportowy, Eco
Wyłącznik poduszki powietrznej pasażera z przodu
Wyświetlacz 4.2 na tablicy zegarów
Zamek centralny z pilotem
Zderzaki - górna część lakierowana w kolorze nadwozia, dolna w kolorze tworzywa
Czujniki odległości przy parkowaniu, przód i tył
Koło zapasowe dojazdowe
Pakiet Winter:
Kierownica podgrzewana
Ogrzewane fotele przednie
Podgrzewana szyba przednia (Quickclear)

VII. Wyposażenie dodatkowe:

VIII. Ogumienie :

Opona	Producent	Rozmiar	Stopień zużycia (szacunkowo)
PL - lato	Michelin , Primacy 4	195/65/R16	45%
PP - lato	Michelin , Primacy 4	195/65/R16	45%
TL - lato	Michelin , Primacy 4	195/65/R16	45%
TP - lato	Michelin , Primacy 4	195/65/R16	45%
Dojazdowe	Hankook	125/70/16	5%

Sporządzono w 2 egzemplarzach.

Do oceny dołączono 136 fotografii cyfrowych.

Niniejsza opinia nie jest ekspertyzą stanu technicznego pojazdu ani gwarancją niezawodności zespołów i podzespołów pojazdu, została sporządzona wyłącznie na podstawie oględzin w warunkach istniejących w miejscu badania. Opinia określa wyłącznie szacunkową wartość rynkową pojazdu i może być wykorzystana tylko przez zlecającego. Sporządzający opinię zastrzega się, że nie ponosi odpowiedzialności za wady ukryte pojazdu, wady prawne, błędy w dokumentacji pojazdu i błędy montażu. Opinia została sporządzona bezstronnie.

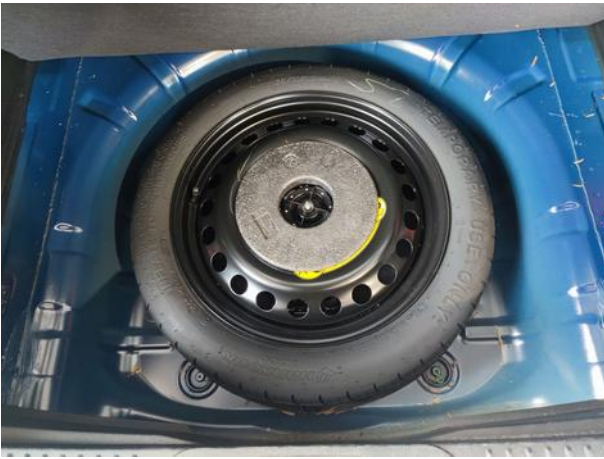
Rzeczoznawca , data: 16 października 2023

.....

Dokumentacja fotograficzna do opinii CFM202310129



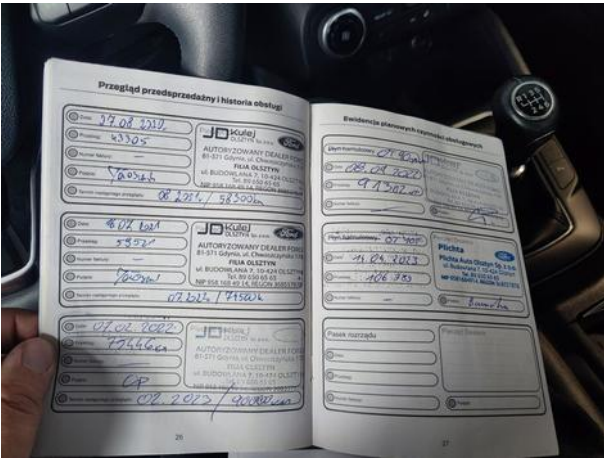
Dokumentacja fotograficzna do opinii CFM202310129



Dokumentacja fotograficzna do opinii CFM202310129



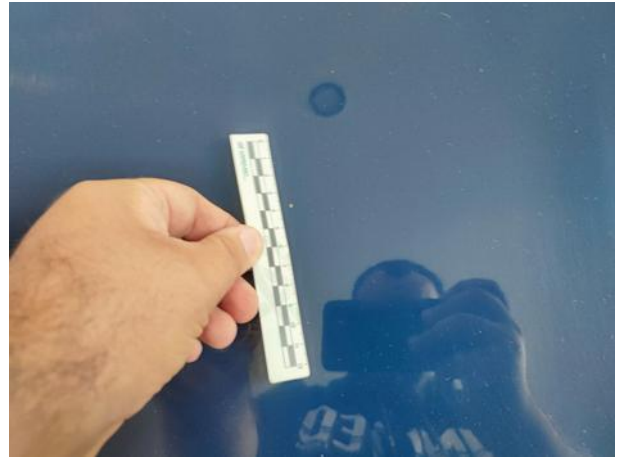
Dokumentacja fotograficzna do opinii CFM202310129

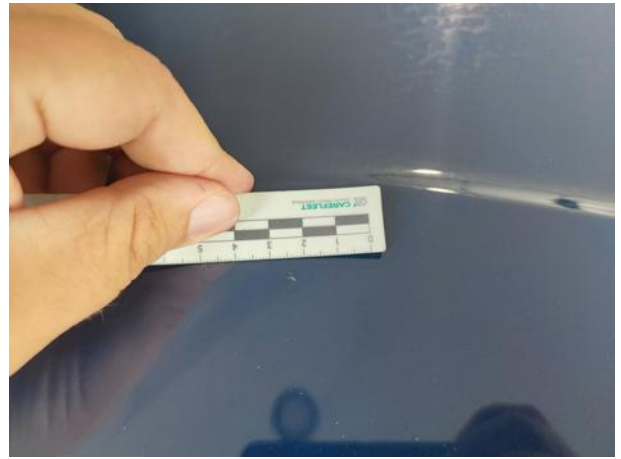


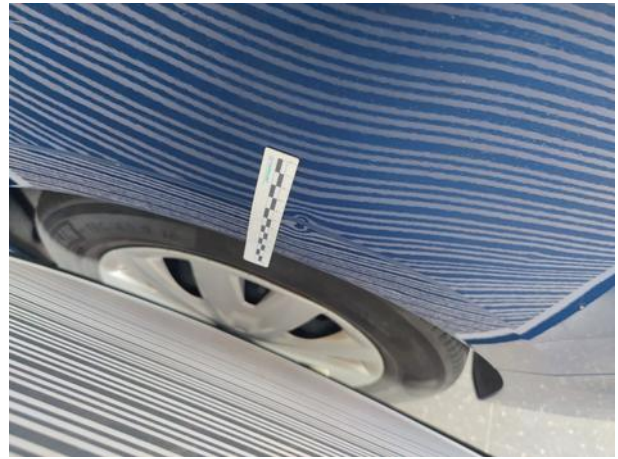






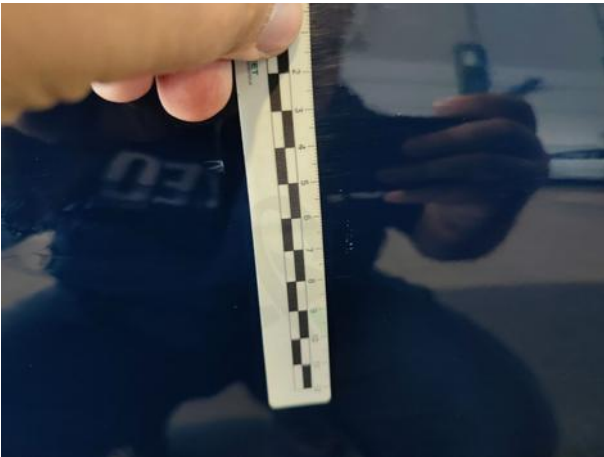
















Dokumentacja fotograficzna do opinii CFM202310129



