

**„eRzecznawcy Królewicz i Wspólnicy Sp.Jawna”**  
ul. Kopijników 75A, 03-274 Warszawa

**OCENA TECHNICZNA**  
**Nr CFM202309093**  
**Data badania – 19 września 2023r.**  
**Rzecznawca - Dariusz Rejowski**

**Zleceniodawca:** Carefleet S.A.  
**Adres:** ul. Legnicka 48 bud. C-D, 54-202 Wrocław  
**Zakres oceny:** Określenie wartości pojazdu dla potrzeb sprzedaży w trybie przetargu.

**Dane techniczne:**

Nr rejestracyjny: WX9405A

Marka pojazdu: SKODA  
Model: RAPID 1.0 TSI AMBITION  
Kolor: srebrny

Rodzaj nadwozia: Hatchback  
Rodzaj pojazdu: Osobowy  
Liczba drzwi: 5  
Liczba miejsc: 5  
Wskazania licznika [km]: 82008  
Nr fabryczny (VIN): TMBAR6NH8K4055108  
Rok produkcji: 2019  
Rok produkcji – uwaga: Pojazd z polskiej sieci dealerskiej  
Masa całkowita (kg): 1705  
Masa własna (kg): 1164  
Rodzaj paliwa: Benzyna  
Norma EURO: 6  
Typ silnika: zapłon iskrowy  
Układ/liczba cyl.: R3  
Pojemność [cm<sup>3</sup>]: 999  
Moc [kW]: 81.00

Data pierwszej rejestracji w kraju: 09.07.2019

Pojazd zbadano w Magnicach k/Wrocławia na parkingu EFL S.A. w obecności zleceniodawcy.

**UWAGI:**

Pojazd zarejestrowany CAREFLEET S.A. ul. Legnicka 48 bud. C-D 54-202 Wrocław  
na:

1. Dowód rejestracyjny: DR/BAP2948544
2. Data następnego badania technicznego: 09.07.2024r.
3. Kluczyki ilość kompletów: 2 (Dwa klucze zintegrowane z pilotem centralnego zamka)
4. Dokumentacja eksploatacyjna pojazdu: instrukcja obsługi - jest, książka przeglądów - brak
5. Elektroniczna książka serwisowa.

**WYNIKI BADANIA :**

**I. Silnik stwierdzono:** Układ smarowania - poziom oleju na wskaźniku kontrolnym w normie. Poziom cieczy w zbiorniku wyrównawczym układu chłodzenia - powyżej min. Rozruch i praca silnika w warunkach parkingowych w normie. Komora silnika zabrudzona eksploatacyjnie. Zaleca się sprawdzenie pracy silnika w warunkach drogowych.

**II. Podwozie stwierdzono:** Działanie układu hamulcowego i kierowniczego w warunkach parkingowych w normie. Zaleca się sprawdzenie układów podwozia pojazdu w warunkach drogowych.

**III. Układ przeniesienia napędu stwierdzono:** Obręcze kół - stalowe 4 sztuk, koło zapasowe - stalowe. Kołpak PP – zarysowania / pęknięcia, Kołpak LT – zarysowania, Kołpak PT - zarysowania. Skrzynia biegów - manualna 6 biegowa. Działanie skrzyni biegów w warunkach parkingowych w normie. Napęd na przednią oś. Zaleca się sprawdzenie układów przeniesienia napędu w warunkach warsztatowych i wykonanie przeglądu.

**IV. Nadwozie stwierdzono:** Barwa nadwozia srebrna

Szyba czołowa: Odpryski

Drzwi LP: poszycie: Odpryski

Lusterko wsteczne lewe: Odpryski

Próg lewy: Zarysowania

Drzwi LT: poszycie: Zarysowania / Odpryski

Błotnik / ściana boczna LT: Zarysowania

Pokrywa tylna / drzwi tyłu: Zarysowania / Odpryski

Lampa LT: Zarysowania

Zderzak tył: Zarysowania / Odpryski

Błotnik / ściana boczna PT: Zarysowania / Odpryski

Drzwi PT: poszycie: Zarysowania / Odpryski

Próg prawy: Zarysowania

Drzwi PP: poszycie: Zarysowania / Odpryski

Reflektor przeciwmgłowy prawy: Zarysowania / Odpryski

Zmierzona grubość powłoki lakierowej: pokrywa P - 120  $\mu\text{m}$ , błotnik PP - 210  $\mu\text{m}$ , drzwi PP - 120  $\mu\text{m}$ , drzwi TP - 120  $\mu\text{m}$ , poszycie TP - 120  $\mu\text{m}$ , pokrywa T - 120  $\mu\text{m}$ , poszycie TL - 110  $\mu\text{m}$ , drzwi TL - 110  $\mu\text{m}$ , drzwi PL - 120  $\mu\text{m}$ , błotnik PL - 130  $\mu\text{m}$ , dach - 120  $\mu\text{m}$ , próg P - 90  $\mu\text{m}$ , próg L - 90  $\mu\text{m}$

**V. Wnętrze stwierdzono:** Kokpit: Zarysowania

Tapicerka drzwi LP: Zarysowania

Wykładzina LP: Przetarcia

Tapicerka drzwi LT: Zarysowania

Przestrzeń bagażowa / próg załadowniczy: Zarysowania

Tapicerka drzwi PT: Zarysowania

Listwa progu PT: Zarysowania

Układ klimatyzacji wymaga sprawdzenia szczelności, uzupełnienia czynnika roboczego oraz oczyszczenia parownika i układu dolotowego powietrza do wnętrza.

**VI. Wyposażenie, stwierdzono:** 4 głośniki z przodu

ABS - system zapobiegający blokowaniu się kół podczas hamowania

ACS - system pokolizyjny

Airbag 6 sztuk (poduszki czołowe kierowcy i pasażera, boczne poduszki - przód, kurtyny powietrzne)

ASR - system optymalizacji przyczepności podczas przyspieszania

Chromowana ramka wokół grilla

Deska rozdzielcza w kolorze czarnym

Dezaktywacja poduszki bezpieczeństwa pasażera z przodu

EDS - elektroniczna blokada mechanizmu różnicowego  
Elektryczne podnoszenie szyb, przód  
Elektryczne podnoszenie szyb, tył  
ESP - system stabilizacji toru jazdy  
Felgi stalowe 15 z ogumieniem  
Filtr przeciwpyłkowy  
Fotel kierowcy z manualną regulacją wysokości  
Fotel pasażera z manualną regulacją wysokości  
Hamulce tarczowe z tyłu  
HBA - hydrauliczny system wspomagania nagłego hamowania  
Kierownica wielofunkcyjna 3 ramienna skórzana (obsługa: radio) z małym pakietem skórzanym  
Kieszenie w oparciach foteli przednich  
Kieszonka na kamizelkę odblaskową pod fotelem kierowcy  
Klamki wewnętrzne chromowane  
Klamki zewnętrzne w kolorze nadwozia  
Klimatyzacja manualna Climatic  
Kolumna kierownicy regulowana w pionie/poziomie  
Komputer pokładowy  
Lampki do czytania - przód  
Lampy tylne przyciemniane  
Lusterka boczne regulowane elektrycznie i podgrzewane  
Lusterka boczne w kolorze nadwozia  
MSR - układ przeciwblokujący przy hamowaniu silnikiem  
Oświetlenie bagażnika  
Pakiet przeglądów 4 lata, do 60 000 km  
Panel instrumentów – Ambition/Style (chromowana ramka obrotomierza i prędkościomierza, komputer)  
Podpowiedź zmiany biegu  
Półka nad częścią bagażową  
Przedni podłokietnik ze schowkiem  
Schowek na okulary  
Skrobaczka do szyb w pokrywie wlewu paliwa  
System Start-Stop  
Szyba tylna ogrzewana  
Szyby przyciemniane (barwione)  
Światła do jazdy dziennej LED  
Światła przeciwmgielne  
TPM - system kontroli ciśnienia w ogumieniu  
Trzecie światło STOP  
Tylne oparcie składane, dzielone  
Uchwyt z parasolką pod fotelem pasażera  
Uchwyty ISOFIX na tylnych siedzeniach  
Wykończenie wnętrza - Ambition  
Wyświetlacz Maxi-DOT  
Zamek centralny z pilotem  
Zderzaki w kolorze nadwozia  
Alarm z f. dozoru wnętrza i czujnikiem przechyłu  
Czujniki odległości przy parkowaniu - przód i tył  
Koło zapasowe pełnowymiarowe  
Lakier metalik  
Radio Swing (ekran 6,5 cala, SD, USB, AUX-in)

## **VII. Wyposażenie dodatkowe:**

## **VIII. Ogumienie :**

<b>Opona</b>	<b>Producent</b>	<b>Rozmiar</b>	<b>Stopień zużycia (szacunkowo)</b>
PL lato	Nexen	185/60/15	45%
PP lato	Nexen	185/60/15	45%
TL lato	Nexen	185/60/15	45%
TP lato	Nexen	185/60/15	45%
zapasowa	Nexen	185/60/15	45%

Sporządzono w 2 egzemplarzach.

Do oceny dołączono 95 fotografii cyfrowych.

**Niniejsza opinia nie jest ekspertyzą stanu technicznego pojazdu ani gwarancją niezawodności zespołów i podzespołów pojazdu, została sporządzona wyłącznie na podstawie oględzin w warunkach istniejących w miejscu badania. Opinia określa wyłącznie szacunkową wartość rynkową pojazdu i może być wykorzystana tylko przez zlecającego. Sporządzający opinię zastrzega się, że nie ponosi odpowiedzialności za wady ukryte pojazdu, wady prawne, błędy w dokumentacji pojazdu i błędy montażu. Opinia została sporządzona bezstronnie.**

Rzeczoznawca , data: 19 września 2023

.....

Dokumentacja fotograficzna do opinii CFM202309093



Dokumentacja fotograficzna do opinii CFM202309093







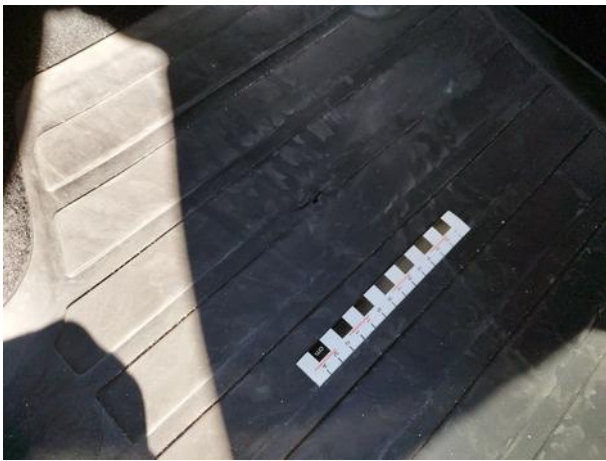




Dokumentacja fotograficzna do opinii CFM202309093



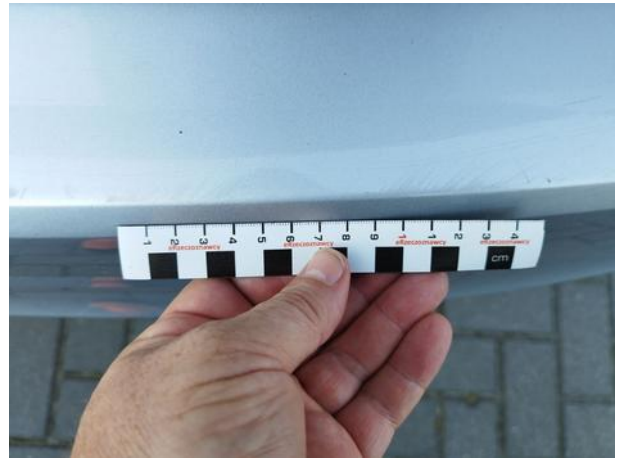
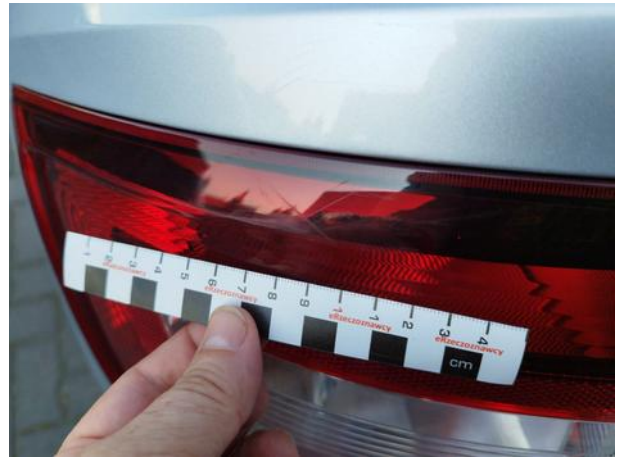
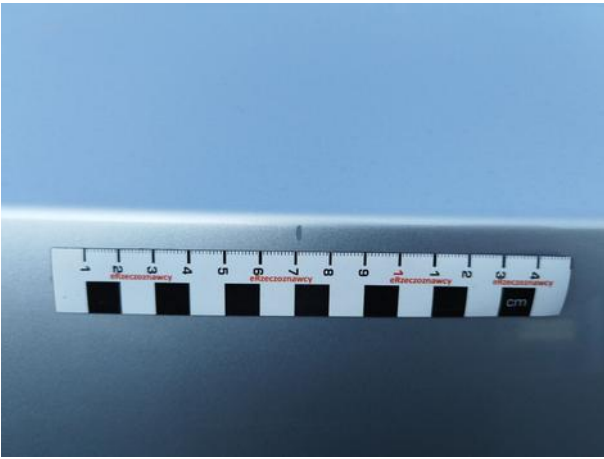
Dokumentacja fotograficzna do opinii CFM202309093



Dokumentacja fotograficzna do opinii CFM202309093









Dokumentacja fotograficzna do opinii CFM202309093

