

„eRzecznawcy Królewicz i Wspólnicy Sp.Jawna”
ul. Kopijników 75A, 03-274 Warszawa

OCENA TECHNICZNA
Nr CFM202309205
Data badania – 02 października 2023r.
Rzecznawca - Dariusz Rejowski

Zleceniodawca: Carefleet S.A.
Adres: ul. Legnicka 48 bud. C-D, 54-202 Wrocław
Zakres oceny: Określenie wartości pojazdu dla potrzeb sprzedaży w trybie przetargu.

Dane techniczne:

Nr rejestracyjny: GD711PF

Marka pojazdu: SKODA
Model: SUPERB 2.0 TDI 4X4 STYLE DSG
Kolor: czarny

Rodzaj nadwozia: Hatchback
Rodzaj pojazdu: Osobowy
Liczba drzwi: 5
Liczba miejsc: 5
Wskazania licznika [km]: 241185
Nr fabryczny (VIN): TMBCJ7NP2J7523649
Rok produkcji: 2017
Rok produkcji – uwaga: Pojazd z polskiej sieci dealerskiej
Masa całkowita (kg): 2285
Masa własna (kg): 1580
Rodzaj paliwa: Olej napędowy
Norma EURO: 6
Typ silnika: zapłon samoczynny
Układ/liczba cyl.: R4
Pojemność [cm³]: 1968
Moc [kW]: 140.00

Data pierwszej rejestracji w kraju: 29.09.2017

Pojazd zbadano w Magnicach k/Wrocławia na parkingu EFL S.A. w obecności zleceniodawcy.

UWAGI:

Pojazd zarejestrowany CAREFLEET S.A. ul. Legnicka 48 bud. C-D 54-202 Wrocław
na:

1. Dowód rejestracyjny: DR/BAN4205679
2. Data następnego badania technicznego: 27.09.2024r.
3. Kluczyki ilość kompletów: 2 (Dwa klucze zintegrowane z pilotem centralnego zamka)
4. Dokumentacja eksploatacyjna pojazdu: instrukcja obsługi - jest, książka przeglądów - brak
5. Elektroniczna książka serwisowa.

WYNIKI BADANIA :

I. Silnik stwierdzono: Układ smarowania - poziom oleju na wskaźniku kontrolnym w normie. Poziom cieczy w zbiorniku wyrównawczym układu chłodzenia - powyżej min. Rozruch i praca silnika w warunkach parkingowych w normie. Komora silnika zabrudzona eksploatacyjnie. Zaleca się sprawdzenie pracy silnika w warunkach drogowych.

II. Podwozie stwierdzono: Działanie układu hamulcowego i kierowniczego w warunkach parkingowych w normie. Zaleca się sprawdzenie układów podwozia pojazdu w warunkach drogowych.

III. Układ przeniesienia napędu stwierdzono: Obręcze kół - aluminiowe 4 sztuk, koło dojazdowe - stalowe. Felga PP – zarysowania, Felga LT – zarysowania, Felga PT - zarysowania. Skrzynia biegów - automatyczna 6 biegowa. Działanie skrzyni biegów w warunkach parkingowych w normie. Napęd na obydwie osie. Zaleca się sprawdzenie układów przeniesienia napędu w warunkach warsztatowych i wykonanie przeglądu.

IV. Nadwozie stwierdzono: Barwa nadwozia czarna

Szyba czołowa: Odpryski

Próg lewy: Zarysowania

Dach: Odpryski

Zmierzona grubość powłoki lakierowej: pokrywa P - 250 μm , błotnik PP - 170 μm , drzwi PP - 190 μm , drzwi TP - 200 μm , poszycie TP - 560 μm , pokrywa T - 200 μm , poszycie TL - 790 μm , drzwi TL - 280 μm , drzwi PL - 280 μm , błotnik PL - 120 μm , dach - 120 μm , próg P - 110 μm , próg L - 70 μm

V. Wnętrze stwierdzono: Kokpit: Zarysowania

Słupki A lewy: Zabrudzenia

Tapicerka drzwi LP: Zarysowania

Kanapa / fotel LT: Uszkodzenia mechaniczne

Przestrzeń bagażowa / próg załadowniczy: Zarysowania

Tapicerka drzwi PP: Zarysowania

Układ klimatyzacji wymaga sprawdzenia szczelności, uzupełnienia czynnika roboczego oraz oczyszczenia parownika i układu dolotowego powietrza do wnętrza.

VI. Wyposażenie, stwierdzono: ABS - system zapobiegający blokowaniu się kół podczas hamowania
Airbag 6 sztuk (poduszki czołowe kierowcy i pasażera, boczne poduszki - przód, kurtyny powietrzne)
Airbag kolan kierowcy

ASR - system optymalizacji przyczepności podczas przyspieszania

Automatyczne włączanie świateł awaryjnych, odryglowanie drzwi, oświetlenie wnętrza po zderzeniu

Bluetooth (zestaw głośnomówiący)

Care Connect (eCall – wezwanie pomocy, poszerzony zakres komunikacji serwisowej, zdalny dostęp)

CBC - system regulacji hamowania na zakręcie

Czujnik deszczu

Czujniki odległości przy parkowaniu - przód i tył

Dodatkowe światła pozycyjne na pokrywie bagażnika oraz oświetlenie tablicy rejestracyjnej w LED

ABS - system zapobiegający blokowaniu się kół podczas hamowania

Airbag 6 sztuk (poduszki czołowe kierowcy i pasażera, boczne poduszki - przód, kurtyny powietrzne)

Airbag kolan kierowcy

ASR - system optymalizacji przyczepności podczas przyspieszania

Automatyczne włączanie świateł awaryjnych, odryglowanie drzwi, oświetlenie wnętrza po zderzeniu

Bluetooth (zestaw głośnomówiący)

Care Connect (eCall – wezwanie pomocy, poszerzony zakres komunikacji serwisowej, zdalny dostęp)

CBC - system regulacji hamowania na zakręcie
Czujnik deszczu
Czujniki odległości przy parkowaniu - przód i tył
Dodatkowe światła pozycyjne na pokrywie bagażnika oraz oświetlenie tablicy rejestracyjnej w LED
Listwy progowe przednie i tylne - ozdobne
Lusterka boczne regulowane elektrycznie, składane i podgrzewane
Lusterka boczne z funkcją p/oślepieniową i pamięcią ustawień
Lusterka boczne z podświetleniem przestrzeni wokół drzwi
Lusterka i klamki w kolorze nadwozia
Lusterko wsteczne z funkcją p/oślepieniową
MKB Multicollision Brake - hamulec antykolizyjny
MSR - układ przeciwblokujący przy hamowaniu silnikiem
Ogrzewanie przednich i tylnych foteli
Osłona chłodnicy (grill) w kolorze chromu
Oświetlenie bagażnika
Oświetlenie przestrzeni wokół nóg z przodu i z tyłu
Podgrzewane dysze spryskiwaczy szyby przedniej
Podłokietnik Jumbo Box
Podpowieź zmiany biegu
Pokrowiec na narty
Pulsacyjne działanie świateł hamowania podczas hamowania awaryjnego
RBS - system wspomaganie hamowania na mokrej nawierzchni
Schowek na okulary
Schowek pod fotelem pasażera
Spryskiwacze lamp przednich
System Start-Stop
Światła do jazdy dziennej LED
Światła przeciwmgielne z funkcją doświetlania zakrętów
Tapicerka materiałowa STYLE
Tempomat z ogranicznikiem prędkości
TPM - system kontroli ciśnienia w ogumieniu
Tylne oparcie składane z przestrzeni bagażowej
Tylne oparcie składane, dzielone
Tylne podłokietnik z otworem do przestrzeni bagażnika
Uchwyt na kubek z przodu z funkcją EASY OPEN z roletą oraz uchwyt na kubek w tylnym podłokietniku
Uchwyty ISOFIX na tylnych siedzeniach z uchwytami Top Tether
Wykończenie wnętrza - Style w kolorze ciemnego aluminium
Wykończenie wnętrza w kolorze chromu
Wyłącznik poduszki powietrznej
XDS plus - system wspomaganie pokonywania zakrętów
Zamek centralny z pilotem
Zestaw do naprawy przebitej opony
Zestaw siatek w bagażniku
Alarm z f. dozoru wnętrza i czujnikiem przechyłu + niezależna syrena
Koło zapasowe dojazdowe, stalowe
Lakier metalik
SunSet - tylne szyby o wyższym stopniu przyciemnienia
System nawigacji Amundsen z mapą Europy i usługą Map Care (SD, USB, Aux-in, MP3, obsł. głos., ICC)
Tapicerka łączona - skóra naturalna/skóra ekologiczna/Alcantara

VII. Wyposażenie dodatkowe:

VIII. Ogumienie :

Opona	Producent	Rozmiar	Stopień zużycia (szacunkowo)
PL lato	Firestone,	215/55/17	45%
PP lato	Firestone,	215/55/17	45%
TL lato	Firestone,	215/55/17	45%
TP lato	Firestone,	215/55/17	45%
dojazdowa	Continental	205/55/16	30%

Sporządzono w 2 egzemplarzach.

Do oceny dołączono 69 fotografii cyfrowych.

Niniejsza opinia nie jest ekspertyzą stanu technicznego pojazdu ani gwarancją niezawodności zespołów i podzespołów pojazdu, została sporządzona wyłącznie na podstawie oględzin w warunkach istniejących w miejscu badania. Opinia określa wyłącznie szacunkową wartość rynkową pojazdu i może być wykorzystana tylko przez zlecającego. Sporządzający opinię zastrzega się, że nie ponosi odpowiedzialności za wady ukryte pojazdu, wady prawne, błędy w dokumentacji pojazdu i błędy montażu. Opinia została sporządzona bezstronnie.

Rzeczoznawca , data: 02 października 2023

.....

Dokumentacja fotograficzna do opinii CFM202309205



Dokumentacja fotograficzna do opinii CFM202309205

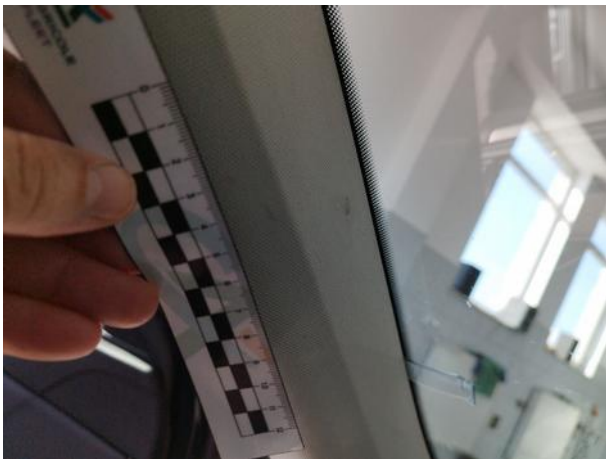












Dokumentacja fotograficzna do opinii CFM202309205



