

**„eRzecznawcy Królewicz i Wspólnicy Sp.Jawna”**  
ul. Kopijników 75A, 03-274 Warszawa

**OCENA TECHNICZNA**

**Nr CFM202308112**

**Data badania – 01 września 2023r.**

**Rzecznawca - Dariusz Rejowski**

**Zleceniodawca:** Carefleet S.A.  
**Adres:** ul. Legnicka 48 bud. C-D, 54-202 Wrocław  
**Zakres oceny:** Określenie wartości pojazdu dla potrzeb sprzedaży w trybie przetargu.

**Dane techniczne:**

Nr rejestracyjny: DW4M732

Marka pojazdu: TOYOTA  
Model: AURIS 1.4 D-4D ACTIVE  
Kolor: biały

Rodzaj nadwozia: Kombi  
Rodzaj pojazdu: Osobowy  
Liczba drzwi: 5  
Liczba miejsc: 5  
Wskazania licznika [km]: 175333  
Nr fabryczny (VIN): SB1ZN3JE10E079139  
Rok produkcji: 2017  
Rok produkcji – uwaga: Pojazd z polskiej sieci dealerskiej  
Masa całkowita (kg): 1850  
Masa własna (kg): 1325  
Rodzaj paliwa: Olej napędowy  
Norma EURO: 6  
Typ silnika: zapłon samoczynny  
Układ/liczba cyl.: R4  
Pojemność [cm<sup>3</sup>]: 1364  
Moc [kW]: 66.00

Data pierwszej rejestracji w kraju: 12.05.2017

Pojazd zbadano w Magnicach k/Wrocławia na parkingu EFL S.A. w obecności zleceniodawcy.

**UWAGI:**

Pojazd zarejestrowany CAREFLEET S.A. ul. Legnicka 48 bud. C-D 54-202 Wrocław  
na:

1. Dowód rejestracyjny: DR/BAN2020985
2. Data następnego badania technicznego: 22.06.2024r.
3. Kluczyki ilość kompletów: 2 (Dwa klucze zintegrowane z pilotem centralnego zamka)
4. Dokumentacja eksploatacyjna pojazdu: instrukcja obsługi - jest, książka przeglądów - jest
5. Liczba wpisów w książce serwisowej - 6: 14689 km, 29485 km, 44833 km, 59923 km, 74235 km, 91513 km dnia 15-03-2021

**WYNIKI BADANIA :**

**I. Silnik stwierdzono:** Układ smarowania - poziom oleju na wskaźniku kontrolnym w normie. Poziom cieczy w zbiorniku wyrównawczym układu chłodzenia - powyżej min. Rozruch i praca silnika w warunkach parkingowych w normie. Komora silnika zabrudzona eksploatacyjnie. Zaleca się sprawdzenie pracy silnika w warunkach drogowych.

**II. Podwozie stwierdzono:** Działanie układu hamulcowego i kierowniczego w warunkach parkingowych w normie. Zaleca się sprawdzenie układów podwozia pojazdu w warunkach drogowych.

**III. Układ przeniesienia napędu stwierdzono:** Obręcze kół - stalowe 4 sztuk, koło dojazdowe - stalowe. Kołpak TL – zarysowania, Kołpak TP - zarysowania. Skrzynia biegów - automatyczna. Działanie skrzyni biegów w warunkach parkingowych w normie. Napęd na przednią oś. Zaleca się sprawdzenie układów przeniesienia napędu w warunkach warsztatowych i wykonanie przeglądu.

**IV. Nadwozie stwierdzono:** Barwa nadwozia biała

Zderzak przód: Odpryski / Zarysowania

Pokrywa przednia: Odpryski

Szyba czołowa: Odpryski

Drzwi LP: Odpryski

Dach: Zdeformowanie / Wgniecenie / Odpryski / Ognisko korozji

Zderzak tył: Zarysowania / Pęknięcia lakieru

Spojler zderzaka tył: Zarysowania / Odpryski

Drzwi PT: Zarysowania / Odpryski

Próg prawy: Zdeformowanie / Wgniecenie / Zarysowania

Drzwi PP: Odpryski / Zarysowania

Szyba TL i PL: Zarysowania

Rama dachu P: Wgniecenie

Rama dachu L: Wgniecenie

Pokrywa tył: Wgniecenie / Odpryski

Drzwi LT: Wgniecenie

Lusterko L: Zarysowania

Błotnik LP: Zarysowania / Wgniecenie

Zmierzona grubość powłoki lakierowej: pokrywa P - 140  $\mu\text{m}$ , błotnik PP - 130  $\mu\text{m}$ , drzwi PP - 140  $\mu\text{m}$ , drzwi TP - 130  $\mu\text{m}$ , poszycie TP - 140  $\mu\text{m}$ , pokrywa T - 140  $\mu\text{m}$ , poszycie TL - 140  $\mu\text{m}$ , drzwi TL - 140  $\mu\text{m}$ , drzwi PL - 150  $\mu\text{m}$ , błotnik PL - 180  $\mu\text{m}$ , dach - 130  $\mu\text{m}$ , próg P - 100  $\mu\text{m}$ , próg L - 90  $\mu\text{m}$

**V. Wnętrze stwierdzono:** Tunel środkowy: Pęknięta zaślepka gniazda 12V

Wykładzina LP: Przetarcia / Wypalenia

Fotel LP: Zabrudzenia

Tapicerka drzwi LT: Zabrudzenia

Podsufitka / część bagażowa: Zabrudzenia

Tapicerka pokrywy bagażnika / drzwi tyłu: Zarysowania

Przestrzeń bagażowa / próg załadowniczy: Zarysowania

Kanapa / fotel PT: Zabrudzenia

Tapicerka drzwi LP: Pęknięcie

Kierownica: Przetarcia

Tapicerka drzwi PP: Zarysowania

Panel radia: Zarysowania

Układ klimatyzacji wymaga sprawdzenia szczelności, uzupełnienia czynnika roboczego oraz oczyszczenia parownika i układu dolotowego powietrza do wnętrza.

## VI. Wyposażenie, stwierdzono: ABS

Airbag 6 sztuk: poduszki powietrzne czołowe i boczne dla kierowcy i pasażera, kurtyny powietrzne  
Airbag kolan kierowcy  
Antena dachowa Shark-Fin  
BA - system wspomagania hamowania  
EBD - elektroniczny rozdział sił hamowania  
Elektrycznie regulowane szyby przednie  
Felgi aluminiowe 15 z ogumieniem 195/65  
Felgi stalowe 15 z ogumieniem 195/65  
Fotel kierowcy z regulacją wysokości  
Funkcja oświetlenia Follow-Me-Home  
HAC - system wspomagający pokonywanie podjazdu  
Immobilizer  
Kanapa tylna składana, dzielona 60/40  
Kierownica wielofunkcyjna  
Kierunkowskazy w obudowach lusterek zewnętrznych  
Klamki w kolorze nadwozia  
Klimatyzacja automatyczna  
Kolumna kierownicy regulowana w dwóch płaszczyznach  
Komputer pokładowy  
Kontrolka zapięcia pasów bezpieczeństwa  
Lakier uni  
Lusterka boczne regulowane elektrycznie i ogrzewane  
Lusterka boczne w kolorze nadwozia  
Podłokietnik przedni  
Radio CD z MP3 + 4 głośniki + Bluetooth  
Roleta przestrzeni bagażowej  
Światła do jazdy dziennej typu LED  
Światła tylne typu LED  
Tapicerka materiałowa  
Tylna kanapa składana z bagażnika  
Tylne spojler  
Uchwyty ISOFIX do mocowania fotelika dziecięcego  
VSC - system stabilizacji toru jazdy z TRC  
Wejście Aux-In  
Wspomaganie układu kierowniczego  
Zamek centralny sterowany pilotem  
Koło zapasowe dojazdowe  
System zabezpieczenia antykradzieżowego (rozszerzenie o ochronę wnętrza, sygn. dźwiękową, PROXY)

## VII. Wyposażenie dodatkowe:

### VIII. Ogumienie :

Opona	Producent	Rozmiar	Stopień zużycia (szacunkowo)
PL lato	Kumho,	195/65/R15	45%
PP lato	Kumho,	195/65/R15	30%
TL lato	Kumho,	195/65/R15	30%
TP lato	Kumho,	195/65/R15	30%
dojazdowa	Bridgestone	125/70/R17	0%

Sporządzono w 2 egzemplarzach.

Do oceny dołączono 203 fotografii cyfrowych.

**Niniejsza opinia nie jest ekspertyzą stanu technicznego pojazdu ani gwarancją niezawodności zespołów i podzespołów pojazdu, została sporządzona wyłącznie na podstawie oględzin w warunkach istniejących w miejscu badania. Opinia określa wyłącznie szacunkową wartość rynkową pojazdu i może być wykorzystana tylko przez zlecającego. Sporządzający opinię zastrzega się, że nie ponosi odpowiedzialności za wady ukryte pojazdu, wady prawne, błędy w dokumentacji pojazdu i błędy montażu. Opinia została sporządzona bezstronnie.**

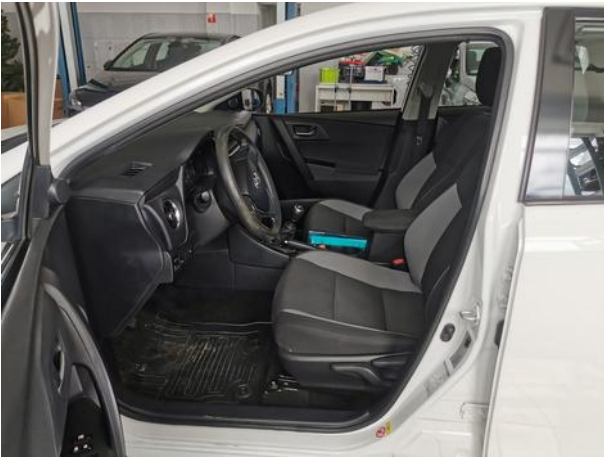
Rzeczoznawca , data: 01 września 2023

.....

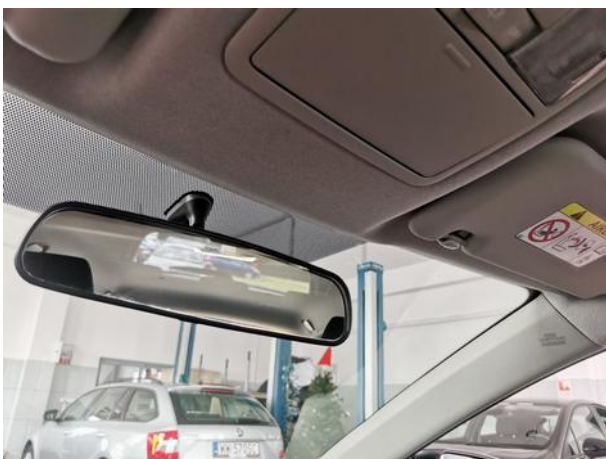
Dokumentacja fotograficzna do opinii CFM202308112



Dokumentacja fotograficzna do opinii CFM202308112



Dokumentacja fotograficzna do opinii CFM202308112

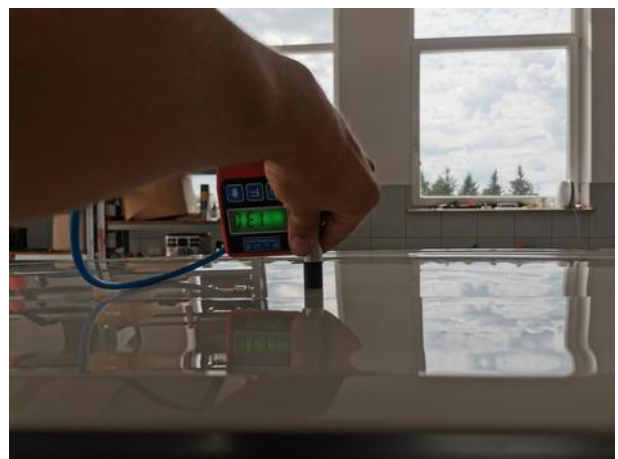


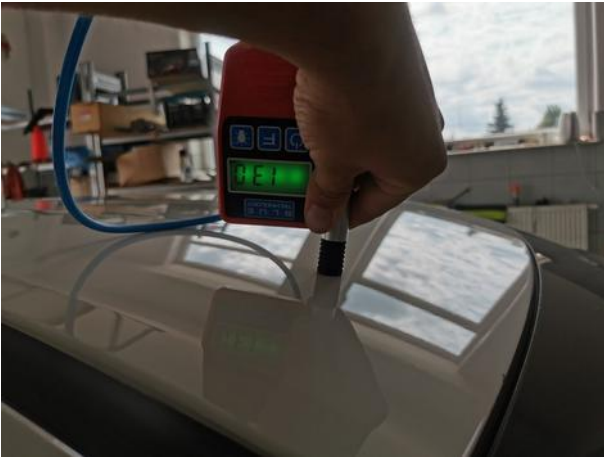








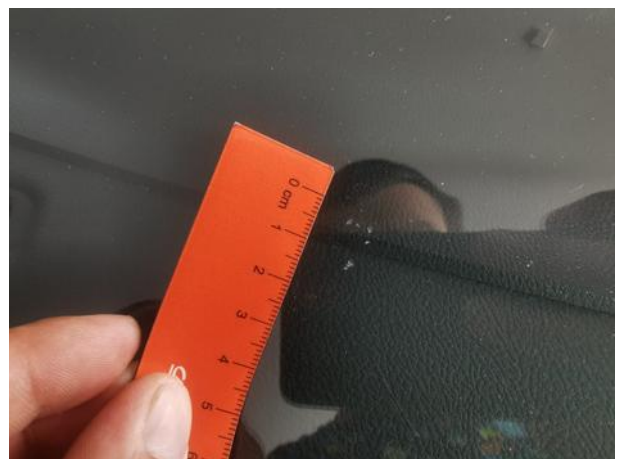
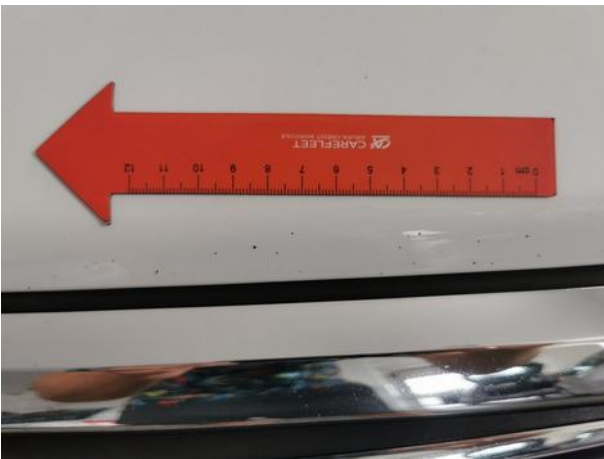


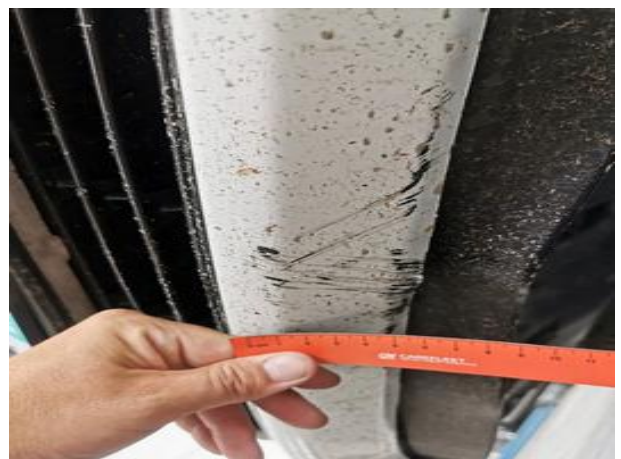
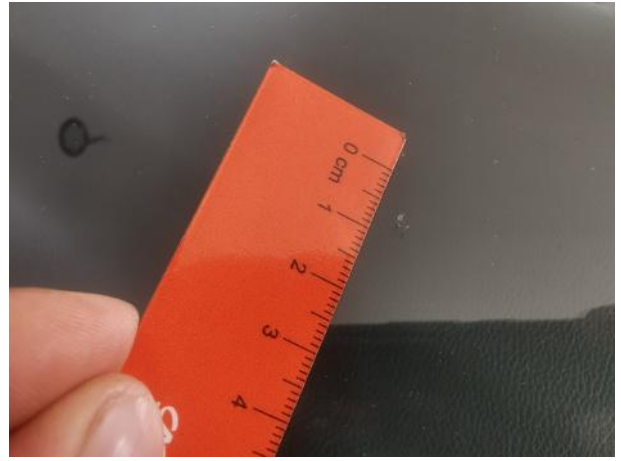




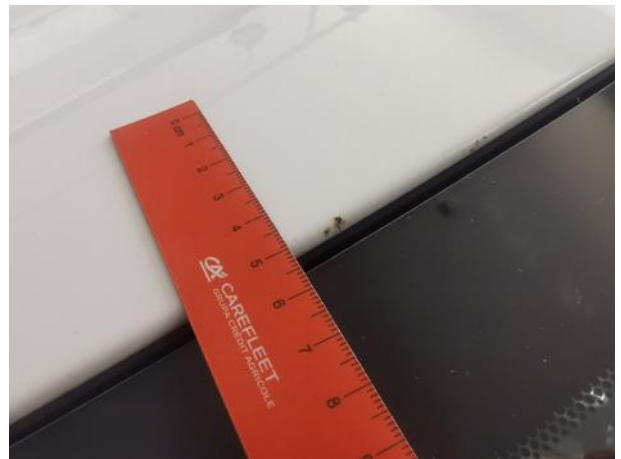


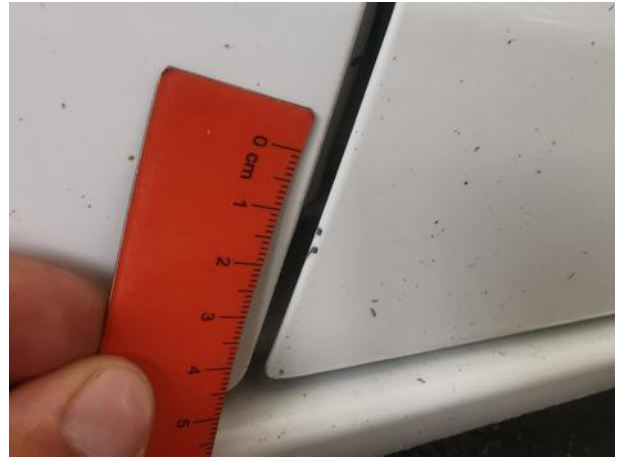
Dokumentacja fotograficzna do opinii CFM202308112

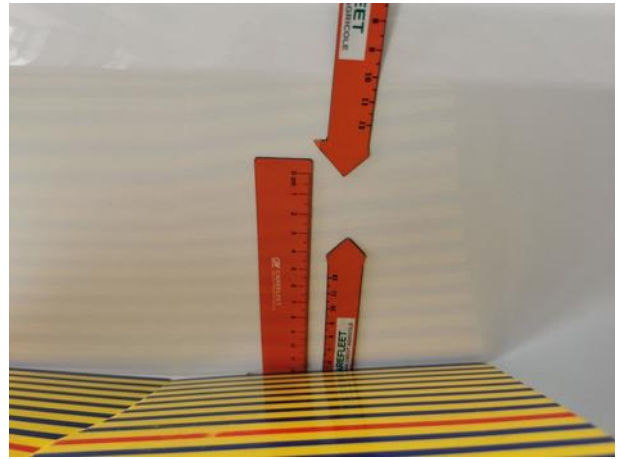
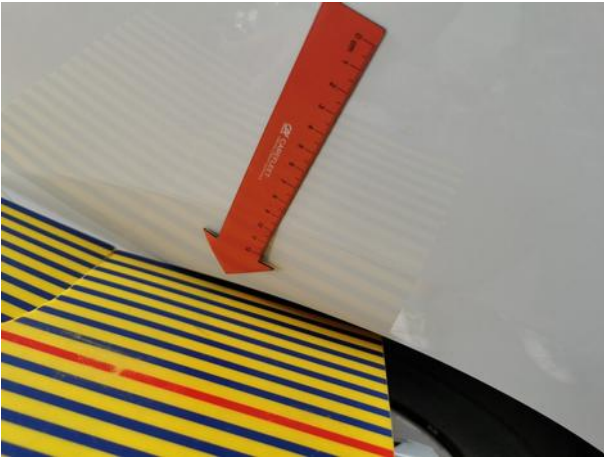


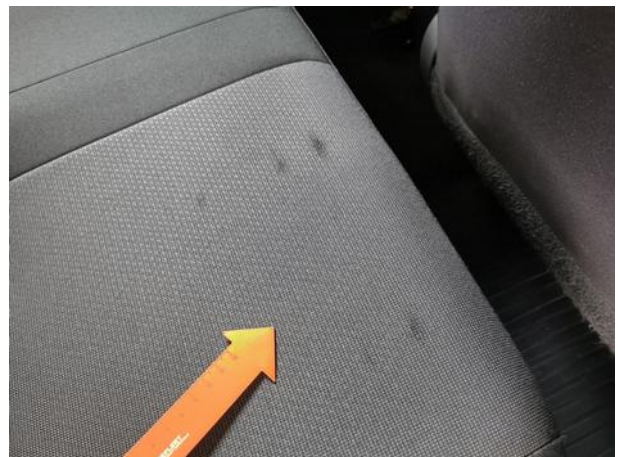
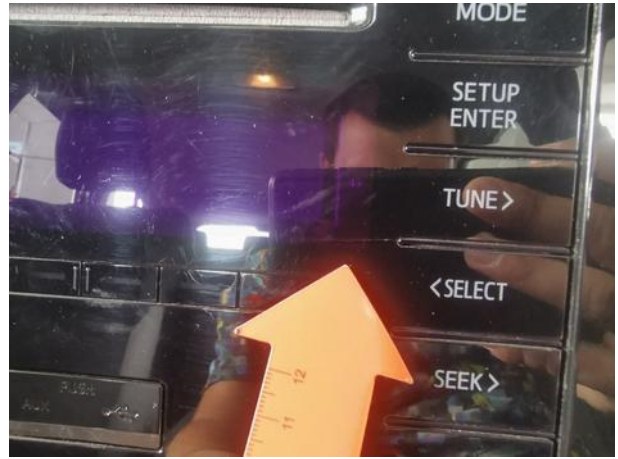




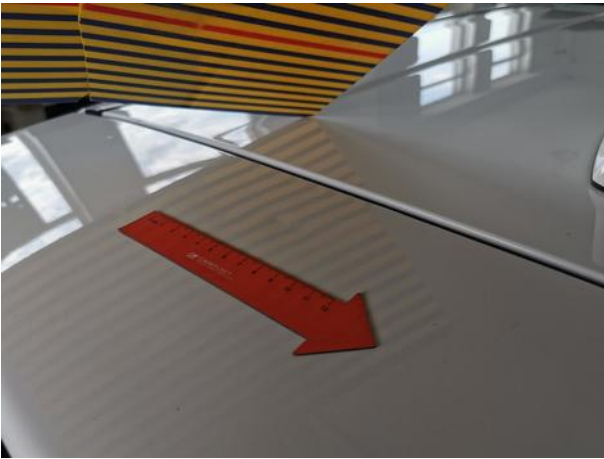








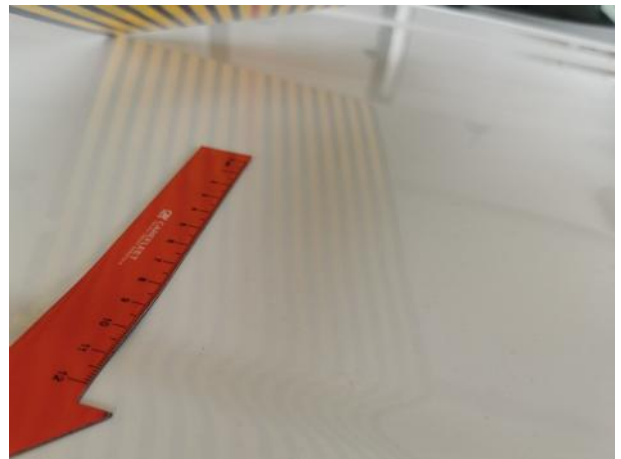
Dokumentacja fotograficzna do opinii CFM202308112



Dokumentacja fotograficzna do opinii CFM202308112



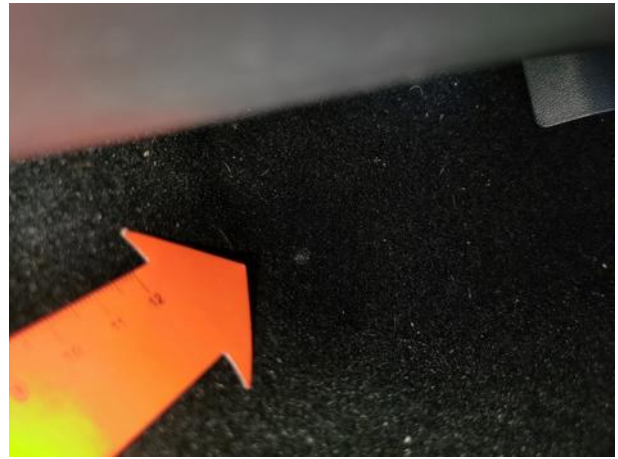


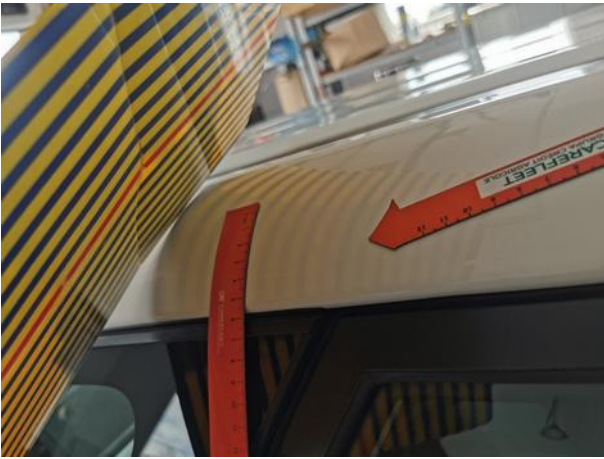
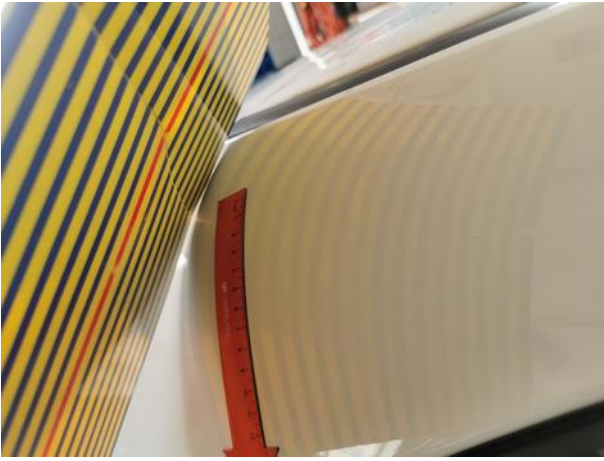


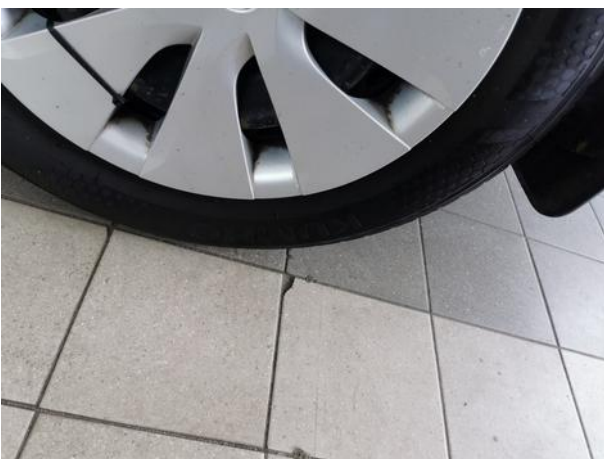












Dokumentacja fotograficzna do opinii CFM202308112

