

**„eRzecznawcy Królewicz i Wspólnicy Sp.Jawna”**  
ul. Kopijników 75A, 03-274 Warszawa

**OCENA TECHNICZNA**  
**Nr CFM202310042**  
**Data badania – 05 października 2023r.**  
**Rzecznawca - Dariusz Rejowski**

**Zleceniodawca:** Carefleet S.A.  
**Adres:** ul. Legnicka 48 bud. C-D, 54-202 Wrocław  
**Zakres oceny:** Określenie wartości pojazdu dla potrzeb sprzedaży w trybie przetargu.

**Dane techniczne:**

Nr rejestracyjny: WW711SJ

Marka pojazdu: BMW  
Model: SERIA 3 330I M SPORT SPORT-AUT  
Kolor: niebieski

Rodzaj nadwozia: Sedan  
Rodzaj pojazdu: Osobowy  
Liczba drzwi: 4  
Liczba miejsc: 5  
Wskazania licznika [km]: 41574  
Nr fabryczny (VIN): WBA5R11090FK31294  
Rok produkcji: 2020  
Rok produkcji – uwaga: Pojazd z polskiej sieci dealerskiej  
Masa całkowita (kg): 2060  
Masa własna (kg): 1470  
Rodzaj paliwa: Benzyna  
Norma EURO: 6  
Typ silnika: zapłon iskrowy  
Układ/liczba cyl.: R4  
Pojemność [cm<sup>3</sup>]: 1998  
Moc [kW]: 190.00

Data pierwszej rejestracji w kraju: 20.10.2020

Pojazd zbadano w Magnicach k/Wrocławia na parkingu EFL S.A. w obecności zleceniodawcy.

**UWAGI:**

Pojazd zarejestrowany CAREFLEET S.A. ul. Legnicka 48 bud. C-D 54-202 Wrocław  
na:

1. Dowód rejestracyjny: DR/BAQ4149300z wpisem HAK
2. Data następnego badania technicznego: 03.10.2025r.
3. Kluczyki ilość kompletów: 2 (Dwa klucze zintegrowane z pilotem centralnego zamka)
4. Dokumentacja eksploatacyjna pojazdu: instrukcja obsługi - jest, książka przeglądów - brak
5. Elektroniczna książka serwisowa.

**WYNIKI BADANIA :**

**I. Silnik stwierdzono:** Układ smarowania - poziom oleju na wskaźniku kontrolnym w normie. Poziom cieczy w zbiorniku wyrównawczym układu chłodzenia - powyżej min. Rozruch i praca silnika w warunkach parkingowych w normie. Komora silnika zabrudzona eksploatacyjnie. Zaleca się sprawdzenie pracy silnika w warunkach drogowych.

**II. Podwozie stwierdzono:** Działanie układu hamulcowego i kierowniczego w warunkach parkingowych w normie. Zaleca się sprawdzenie układów podwozia pojazdu w warunkach drogowych.

**III. Układ przeniesienia napędu stwierdzono:** Obręcze kół - aluminiowe 4 sztuk. Felga LP – zarysowania, Felga PP – zarysowania, Felga LT – zarysowania, Felga PT - Zarysowania / Odpryski. Skrzynia biegów - automatyczna 8 biegowa. Działanie skrzyni biegów w warunkach parkingowych w normie. Napęd na tylną oś. Zaleca się sprawdzenie układów przeniesienia napędu w warunkach warsztatowych i wykonanie przeglądu.

**IV. Nadwozie stwierdzono:** Barwa nadwozia niebieska  
Zderzak przód: Zarysowania / Odpryski  
Pokrywa przednia: Odpryski  
Błotnik LP: Zarysowania  
Drzwi LP: poszycie: Zarysowania / Odpryski  
Próg lewy: Zarysowania  
Błotnik / ściana boczna PT: Zarysowania / Zdeformowanie / Wgniecenie  
Drzwi PT: poszycie: Zarysowania  
Próg prawy: Zarysowania  
Drzwi PP: poszycie: Zarysowania / Odpryski  
Błotnik PP: Zarysowania

Zmierzona grubość powłoki lakierowej: pokrywa P - 180  $\mu\text{m}$ , błotnik PP - 160  $\mu\text{m}$ , drzwi PP - 180  $\mu\text{m}$ , drzwi TP - 190  $\mu\text{m}$ , poszycie TP - 220  $\mu\text{m}$ , pokrywa T - 210  $\mu\text{m}$ , poszycie TL - 840  $\mu\text{m}$ , drzwi TL - 340  $\mu\text{m}$ , drzwi PL - 190  $\mu\text{m}$ , błotnik PL - 160  $\mu\text{m}$ , dach - 180  $\mu\text{m}$ , próg P - 120  $\mu\text{m}$ , próg L - 110  $\mu\text{m}$

**V. Wnętrze stwierdzono:** Kokpit: Zarysowania  
Tapicerka drzwi LP: Zarysowania  
Fotel LP: Przetarcia  
Tapicerka drzwi LT: Zarysowania  
Przestrzeń bagażowa / próg załadowniczy: Zarysowania  
Tapicerka drzwi PP: Zarysowania

Układ klimatyzacji wymaga sprawdzenia szczelności, uzupełnienia czynnika roboczego oraz oczyszczenia parownika i układu dolotowego powietrza do wnętrza.

**VI. Wyposażenie, stwierdzono:** ABS  
Asystent uwagi  
Czujnik ciśnienia w ogumieniu  
Czujnik deszczu  
Czujnik kolizji  
Dodatkowe oświetlenie (ambientowe)  
Dodatkowe schowki  
Dywaniki welurowe  
Elektromechaniczny hamulec postojowy  
Elektroniczna blokada dyferencjału  
Filtr cząstek stałych  
Fotele przednie sportowe  
Funkcja Follow-Me-Home

Funkcja wyłączenia poduszki powietrznej pasażera z przodu  
Gniazdo 12V  
Grill atrapy chłodnicy w błyszczącym chromie  
Intelligent Emergency Call (Inteligentne Połączenie Alarmowe)  
Kierownica sportowa typu M  
Klimatyzacja automatyczna, 3-strefowa  
Kluczyk z dodatkowym akcentem M  
Listwy progowe aluminiowe z przodu z napisem M  
Lusterka zewnętrzne kolorze nadwozia  
Lusterko wsteczne przyciemniane automatycznie  
Mocowanie fotelika dziecięcego ISOFIX  
Obramowania Shadow Line Individual, czarne, wysoki połysk  
Obramowania szyb - czarne  
Oparcie kanapy tylnej dzielone i składane w stosunku 40:20:40  
Oświetlenie ambientowe  
Oświetlenie powitalne  
Oświetlenie wewnętrzne  
Pakiet aerodynamiczny M  
Pas przedni i tylny w stylistyce M  
Podłokietnik przedni  
Podłokietnik tylny  
Podsufitka Individual w kolorze antracytowym  
Podświetlane klamki zewnętrzne drzwi  
Poduszki powietrzne dla kierowcy i pasażera z przodu i boczne  
Polska instrukcja obsługi i książka serwisowa  
Polska wersja językowa  
Progi drzwiowe z emblematem BMW  
Przełącznik właściwości jezdnych  
Przycisk Start/Stop  
Radio BMW Audio  
Reflektory przednie i tylne diodowe (LED)  
Stylistyka zewnętrzna BMW Individual, satynowe aluminium  
System alarmowy sterowany pilotem  
Szyby atermiczne  
Śruby do kół zabezpieczające przed kradzieżą  
Światła przeciwmgielne w technologii LED  
TeleServices  
Tempomat z funkcją hamowania  
Uchwyt na napoje  
Układ dynamicznej kontroli stabilności DSC z trybem kontroli trakcji DTC  
Układ hamulcowy sportowy M  
Usługi ConnectedDrive  
Ustawienia Personal Profile  
Wskaźnik Check-Control, informujący o stanie pojazdu  
Wskaźnik Condition Based Service  
Zagłówki tylne składane  
Zamek centralny ze zdalnym sterowaniem  
Zawieszenie sportowe typu M  
Zestaw głośnomówiący ze złączem Bluetooth, USB w centralnej konsoli i podłokietniku  
Adaptacyjny sportowy układ kierowniczy (G)  
Asystent parkowania plus z systemem kamer 360  
Asystent parkowania  
Kamera Surround View z Top View i Panorama View  
Automatyczne otwieranie-zamykanie bagażnika  
BMW Drive Recorder - rejestrator jazdy

Deska rozdzielcza pokryta skórą syntetyczną Sensatec  
Felgi aluminiowe 19", Individual Double-Spoke 793 I Bicolour, z ogumieniem mieszanym Runflat  
Fotele tylne ogrzewane  
Hak holowniczy  
Lakier metalik  
Listwy ozdobne BMW Individual - czarny lakier fortepianowy  
Ogrzewanie kierownicy  
Pakiet BMW ConnectedDrive Plus  
BMW Live Cockpit Prof. ( Nawigacja, Cyfrowe wskaźniki 12.3 cali, ekran dot. 10.25 cali, head-up,BT )  
Pakiet Connected Professional  
Telefonia komfortowa z ładowaniem bezprzewodowym  
Pakiet Business Class  
Dostęp komfortowy  
Elektryczna regulacja foteli przednich z pamięcią ustawień fot. kierowcy  
Fotele przednie ogrzewane  
Fotele przednie regulowane elektrycznie z pamięcią fotela kierowcy  
Fotele przednie regulowane elektrycznie z pamięcią ustawień  
Podparcie lędźwiowe w fotelach przednich  
Szyby o zwiększonej izolacji akustycznej  
Pakiet dodatkowych funkcji lusterek  
System Active Protection  
System asystujący kierowcy Professional (Zawiera system asystujący kierowcę 5AS)  
Tapicerka skórzana BMW Individual Merino  
Zawieszenie adaptacyjne M

## VII. Wyposażenie dodatkowe:

## VIII. Ogumienie :

Opona	Producent	Rozmiar	Stopień zużycia (szacunkowo)
PL lato	Pirelli,	225/40/19	45%
PP lato	Pirelli,	225/40/19	45%
TL lato	Pirelli,	225/40/19	45%
TP lato	Pirelli,	225/40/19	45%

Sporządzono w 2 egzemplarzach.

Do oceny dołączono 91 fotografii cyfrowych.

**Niniejsza opinia nie jest ekspertyzą stanu technicznego pojazdu ani gwarancją niezawodności zespołów i podzespołów pojazdu, została sporządzona wyłącznie na podstawie oględzin w warunkach istniejących w miejscu badania. Opinia określa wyłącznie szacunkową wartość rynkową pojazdu i może być wykorzystana tylko przez zlecającego. Sporządzający opinię zastrzega się, że nie ponosi odpowiedzialności za wady ukryte pojazdu, wady prawne, błędy w dokumentacji pojazdu i błędy montażu. Opinia została sporządzona bezstronnie.**

Rzeczoznawca , data: 05 października 2023

.....

Dokumentacja fotograficzna do opinii CFM202310042



Dokumentacja fotograficzna do opinii CFM202310042



Dokumentacja fotograficzna do opinii CFM202310042

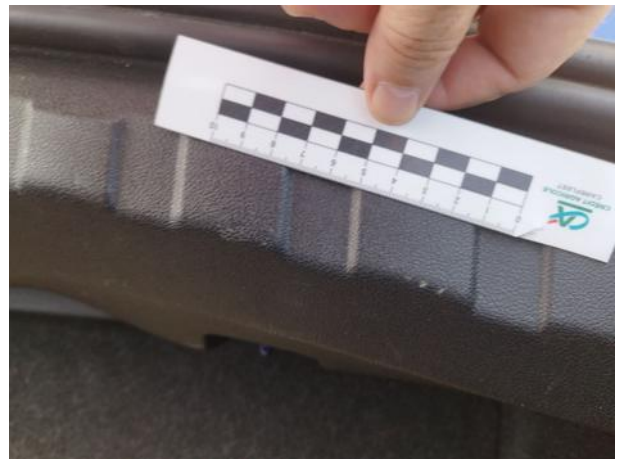






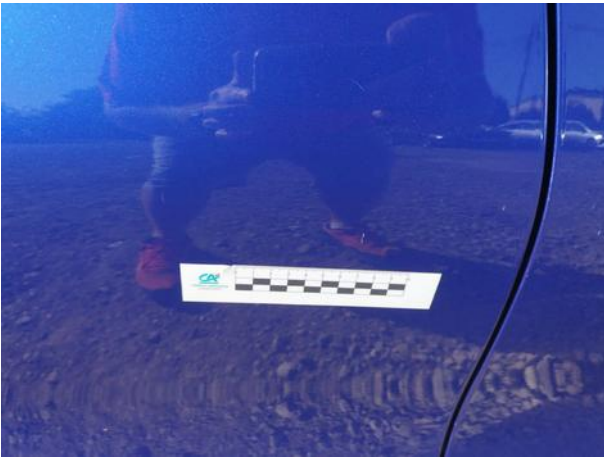
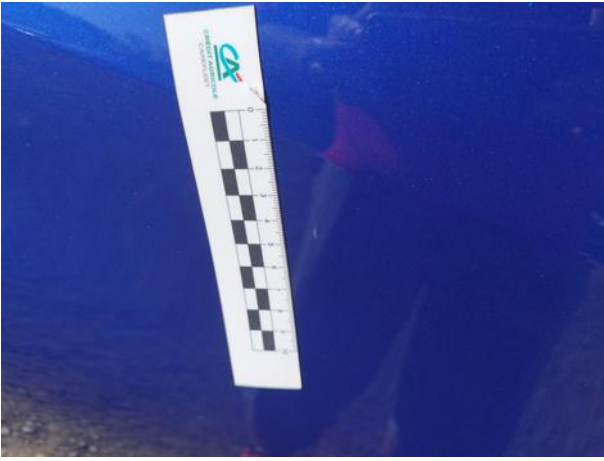












Dokumentacja fotograficzna do opinii CFM202310042

