

„eRzecznawcy Królewicz i Wspólnicy Sp.Jawna”
ul. Kopijników 75A, 03-274 Warszawa

OCENA TECHNICZNA
Nr CFM202309098
Data badania – 04 października 2023r.
Rzecznawca - Dariusz Rejowski

Zleceniodawca: Carefleet S.A.
Adres: ul. Legnicka 48 bud. C-D, 54-202 Wrocław
Zakres oceny: Określenie wartości pojazdu dla potrzeb sprzedaży w trybie przetargu.

Dane techniczne:

Nr rejestracyjny: DW5AJ12

Marka pojazdu: DACIA
Model: DUSTER 1.5 BLUE DCI ESSENTIAL
Kolor: biały

Rodzaj nadwozia: SUV
Rodzaj pojazdu: Osobowy
Liczba drzwi: 5
Liczba miejsc: 5
Wskazania licznika [km]: 191095
Nr fabryczny (VIN): VF1HJD20361782879
Rok produkcji: 2018
Rok produkcji – uwaga: Pojazd z polskiej sieci dealerskiej
Masa całkowita (kg): 1840
Masa własna (kg): 1375
Rodzaj paliwa: Olej napędowy
Norma EURO: 6
Typ silnika: zapłon samoczynny
Układ/liczba cyl.: R4
Pojemność [cm³]: 1461
Moc [kW]: 70.00

Data pierwszej rejestracji w kraju: 16.10.2018

Pojazd zbadano w Magnicach k/Wrocławia na parkingu EFL S.A. w obecności zleceniodawcy.

UWAGI:

Pojazd zarejestrowany CAREFLEET S.A. ul. Legnicka 48 bud. C-D 54-202 Wrocław
na:

1. Dowód rejestracyjny: DR/BAO4553648
2. Data następnego badania technicznego: 14.10.2023r.
3. Kluczyki ilość kompletów: 2 (Dwa klucze zintegrowane z pilotem centralnego zamka)
4. Dokumentacja eksploatacyjna pojazdu: instrukcja obsługi - jest, książka przeglądów - brak
- 5.

WYNIKI BADANIA :

I. Silnik stwierdzono: Układ smarowania - poziom oleju na wskaźniku kontrolnym w normie. Poziom cieczy w zbiorniku wyrównawczym układu chłodzenia - powyżej min. Rozruch i praca silnika w warunkach parkingowych w normie. Komora silnika zabrudzona eksploatacyjnie. Zaleca się sprawdzenie pracy silnika w warunkach drogowych.

II. Podwozie stwierdzono: Działanie układu hamulcowego i kierowniczego w warunkach parkingowych w normie. Zaleca się sprawdzenie układów podwozia pojazdu w warunkach drogowych.

III. Układ przeniesienia napędu stwierdzono: Obręcze kół - stalowe 4 sztuk, koło zapasowe - stalowe. Felga LP – Zarysowania / Odpryski, Felga PP – Zarysowania / Odpryski, Felga LT – Zarysowania / Odpryski, Felga PT - Zarysowania / Odpryski. Skrzynia biegów - manualna 6 biegowa. Działanie skrzyni biegów w warunkach parkingowych w normie. Napęd na przednią oś. Zaleca się sprawdzenie układów przeniesienia napędu w warunkach warsztatowych i wykonanie przeglądu.

IV. Nadwozie stwierdzono: Barwa nadwozia biała
Atrapa przednia: Zarysowania / Odpryski
Pokrywa przednia: Odpryski
Szyba czołowa: Odpryski
Błotnik LP: Zdeformowanie / Wgniecenie / Zarysowania
Lusterko wsteczne lewe: Zarysowania
Próg lewy: Zarysowania
Dach: Odpryski / Wgniecenie
Drzwi LT: Odpryski / Zdeformowanie / Wgniecenie
Błotnik / ściana boczna LT: Odpryski / Zdeformowanie / Wgniecenie
Pokrywa tylna / drzwi tyłu: Zdeformowanie / Wgniecenie
Zderzak tył: Zarysowania
Błotnik / ściana boczna PT: Odpryski / Zdeformowanie / Wgniecenie
Drzwi PT: rama: Zdeformowanie / Wgniecenie
Zderzak przód: Zarysowania
Drzwi LP: Odpryski
Lusterko wsteczne prawe: Zarysowania

Zmierzona grubość powłoki lakierowej: pokrywa P - 150 μm , błotnik PP - 130 μm , drzwi PP - 130 μm , drzwi TP - 130 μm , poszycie TP - 130 μm , pokrywa T - 120 μm , poszycie TL - 120 μm , drzwi TL - 120 μm , drzwi PL - 135 μm , błotnik PL - 130 μm , dach - 120 μm , próg P - 100 μm , próg L - 100 μm

V. Wnętrze stwierdzono: Tapicerka drzwi LP: Zarysowania
Fotel LP: Przetarcia
Tapicerka drzwi LT: Zarysowania
Podsufitka / część bagażowa: Zabrudzenia
Tapicerka pokrywy bagażnika / drzwi tyłu: Zarysowania
Przestrzeń bagażowa / próg załadowniczy: Zarysowania
Tapicerka drzwi PP: Zarysowania
Podsufitka: Przetarcia
Fotel LP: uszkodzenia mechaniczne

Układ klimatyzacji wymaga sprawdzenia szczelności, uzupełnienia czynnika roboczego oraz oczyszczenia parownika i układu dolotowego powietrza do wnętrza.

VI. Wyposażenie, stwierdzono: ABS z systemem wspomagania nagłego hamowania
El. podnoszenie szyb, przód
ESC - System kontroli toru jazdy
Felgi stalowe 16 z ogumieniem

Fotel kierowcy z manualną regulacją wysokości
 Gniazdo 12V z przodu
 HDC - system kontroli zjazdu ze wzniesienia
 HSA - system wspomagania ruszania pod górę
 Kieszenie w drzwiach przednich
 Klamki drzwi w kolorze czarnym
 Kolumna kierownicy regulowana manualnie w pionie i poziomie
 Komputer pokładowy
 Lakier uni
 Lusterka boczne regulowane mechanicznie od wewnątrz
 Lusterka boczne w kolorze czarnym
 Obramowanie nawiewów, chromowane
 Obrotomierz
 Ogranicznik prędkości
 Osłony podwozia przód i tył: czarne
 Oświetlenie bagażnika
 Pasy bezpieczeństwa z napinaczami, przód
 Pasy bezpieczeństwa z tyłu 3-punktowe
 Poduszki powietrzne 6 sztuk (czołowe kierowcy i pasażera, boczne poduszki - przód, kurtyny - przód)
 Radio MP3, Bluetooth, USB, DAB pilot do sterowania pod kierownicą
 Relingi dachowe w kolorze czarnym
 Sygnalizacja niezapięcia pasa bezpieczeństwa kierowcy
 Sygnalizacja niezapięcia pasa bezpieczeństwa pasażera
 System kontroli ciśnienia w oponach
 Tapicerka materiałowa
 Tryb ECO
 Trzecie światło Stop
 Tylne kanapa składana i dzielona w układzie 1/3 - 2/3
 Uchwyty ISOFIX do instalacji fotelika dziecięcego z tyłu
 Wskaźnik zmiany biegów
 Wspomaganie układu kierowniczego
 Zagłówki przednie z regulacją wysokości
 Zagłówki tylne wsuwane w oparcie
 Zamek centralny z pilotem
 Zderzaki w kolorze nadwozia/czarne
 Czujnik odległości przy parkowaniu - tył
 Klimatyzacja manualna
 Koło zapasowe
 Światła przeciwmgielne

VII. Wyposażenie dodatkowe:

VIII. Ogumienie :

Opona	Producent	Rozmiar	Stopień zużycia (szacunkowo)
PL Zimowe	Firestone,	215/65/R16	70%
PP Zimowe	Firestone,	215/65/R16	70%
TL Zimowe	Firestone,	215/65/R16	65%
TP Zimowe	Firestone,	215/65/R16	65%
zapasowa	b/d	215/65/R16	10%

Sporządzono w 2 egzemplarzach.

Do oceny dołączono 169 fotografii cyfrowych.

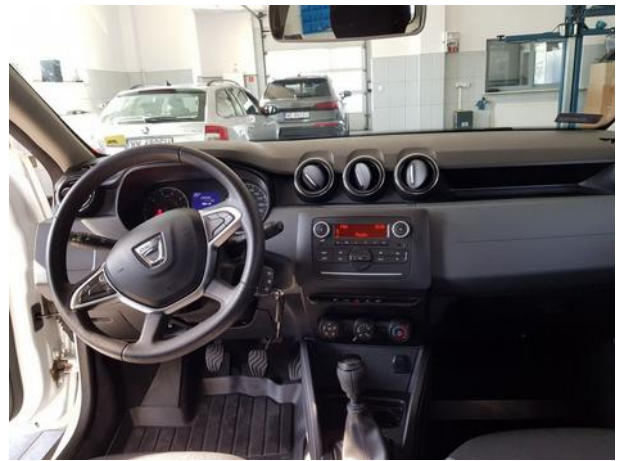
Niniejsza opinia nie jest ekspertyzą stanu technicznego pojazdu ani gwarancją niezawodności zespołów i podzespołów pojazdu, została sporządzona wyłącznie na podstawie oględzin w warunkach istniejących w miejscu badania. Opinia określa wyłącznie szacunkową wartość rynkową pojazdu i może być wykorzystana tylko przez zlecającego. Sporządzający opinię zastrzega się, że nie ponosi odpowiedzialności za wady ukryte pojazdu, wady prawne, błędy w dokumentacji pojazdu i błędy montażu. Opinia została sporządzona bezstronnie.

Rzecznawca , data: 04 października 2023

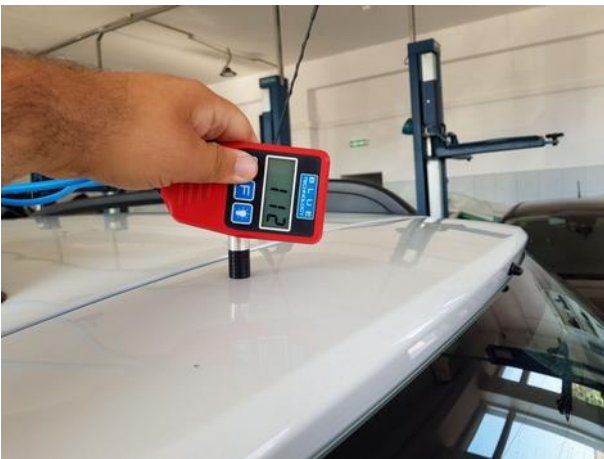
.....

Dokumentacja fotograficzna do opinii CFM202309098





Dokumentacja fotograficzna do opinii CFM202309098







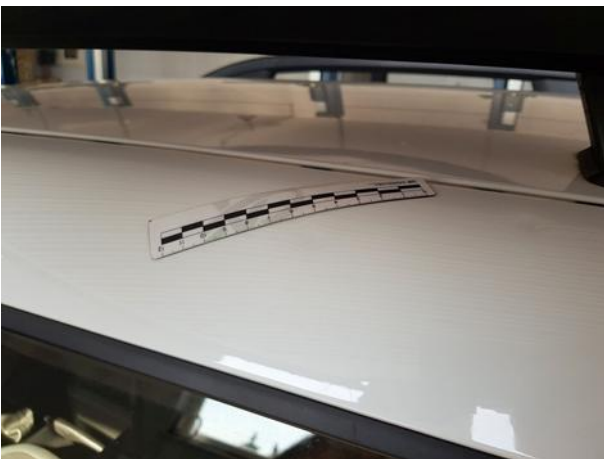
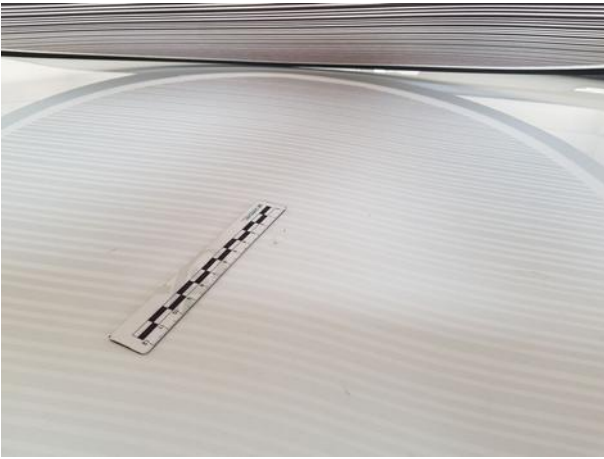
Dokumentacja fotograficzna do opinii CFM202309098









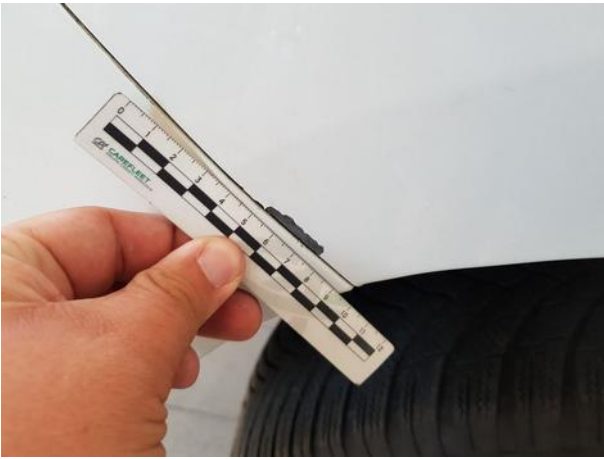
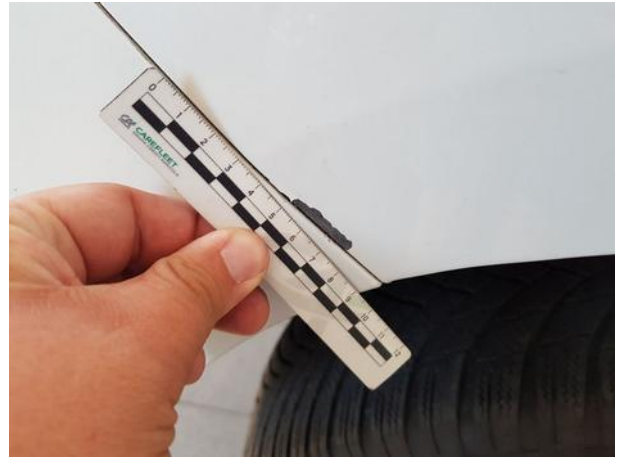




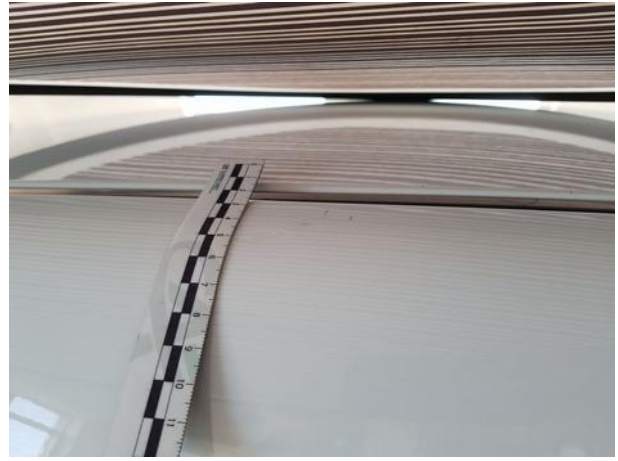




Dokumentacja fotograficzna do opinii CFM202309098



Dokumentacja fotograficzna do opinii CFM202309098

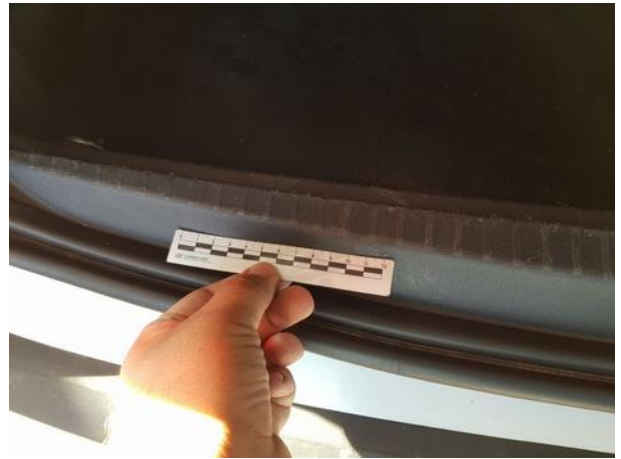


Dokumentacja fotograficzna do opinii CFM202309098









Dokumentacja fotograficzna do opinii CFM202309098



