

„eRzecznawcy Królewicz i Wspólnicy Sp.Jawna”
ul. Kopijników 75A, 03-274 Warszawa

OCENA TECHNICZNA

Nr CFM202309064

Data badania – 17 września 2023r.

Rzecznawca - Michał Kłosowski

Zleceniodawca: Carefleet S.A.
Adres: ul. Legnicka 48 bud. C-D, 54-202 Wrocław
Zakres oceny: Określenie wartości pojazdu dla potrzeb sprzedaży w trybie przetargu.

Dane techniczne:

Nr rejestracyjny: GD363UU

Marka pojazdu: SKODA
Model: SUPERB 2.0 TDI SCR 4X4 STYLE D
Kolor: Czarny

Rodzaj nadwozia: Sedan
Rodzaj pojazdu: Osobowy
Liczba drzwi: 4
Liczba miejsc: 5
Wskazania licznika [km]: 250505
Nr fabryczny (VIN): TMBCJ7NP0L7039871
Rok produkcji: 2019
Rok produkcji – uwaga: Pojazd z polskiej sieci dealerskiej
Masa całkowita (kg): 2295
Masa własna (kg): 1669
Rodzaj paliwa: Olej napędowy
Norma EURO: 6
Typ silnika: Zapłon samoczynny
Układ/liczba cyl.: R4
Pojemność [cm³]: 1968
Moc [kW]: 140.00

Data pierwszej rejestracji w kraju: 18.12.2019

Pojazd zbadano w Magnicach k/Wrocławia na parkingu EFL S.A. w obecności zleceniodawcy.

UWAGI:

Pojazd zarejestrowany CAREFLEET S.A. ul. Legnicka 48 bud. C-D 54-202 Wrocław
na:

1. Dowód rejestracyjny: DR/BAQ 0009116
2. Data następnego badania technicznego: 13.12.2024r.
3. Kluczyki ilość kompletów: 2 (Dwa klucze zintegrowane z pilotem centralnego zamka)
4. Dokumentacja eksploatacyjna pojazdu: instrukcja obsługi - jest, książka przeglądów - brak
5. Elektroniczna książka serwisowa.

WYNIKI BADANIA :

I. Silnik stwierdzono: Układ smarowania - poziom oleju na wskaźniku kontrolnym w normie. Poziom cieczy w zbiorniku wyrównawczym układu chłodzenia - powyżej min. Rozruch i praca silnika w warunkach parkingowych w normie. Komora silnika zabrudzona eksploatacyjnie. Zaleca się sprawdzenie pracy silnika w warunkach drogowych.

II. Podwozie stwierdzono: Działanie układu hamulcowego i kierowniczego w warunkach parkingowych w normie. Zaleca się sprawdzenie układów podwozia pojazdu w warunkach drogowych.

III. Układ przeniesienia napędu stwierdzono: Obręcze kół - aluminiowe 4 sztuk, koło zapasowe - stalowe. Felga PL - zarysowania, Felga PP - zarysowania, ubytek materiału, Felga TP - zarysowania. Skrzynia biegów - automatyczna. Działanie skrzyni biegów w warunkach parkingowych w normie. Napęd 4x4. Zaleca się sprawdzenie układów przeniesienia napędu w warunkach warsztatowych i wykonanie przeglądu.

IV. Nadwozie stwierdzono: Barwa nadwozia czarna. Zderzak P - wgniecenie, zarysowania, Pokrywa P - odpryski, Szyba czołowa - odpryski, pęknięcie, Atrapa przednia - odpryski, ubytek materiału, Błotnik PL - zarysowania, Drzwi PL - odpryski, wgniecenie listwy, Próg L - zarysowania, korozja, Rama dachu L - odpryski, zarysowania, Dach - wgniecenie, odpryski, korozja, Drzwi TL - zarysowania, odpryski, Ściana TL - deformacja, zarysowania, Pokrywa T - zdeformowana, zaklejona taśmą, Lampa TL - zarysowania, Ściana TP - wgniecenia, zarysowania, Drzwi TP - Zarysowania listwy, Rama dachu P - odpryski, korozja, Próg P - zarysowania, korozja, Drzwi PP - zarysowania, deformacje listwy, Lusterko L - odpryski, Reflektor P - zarysowania, Reflektor L - odpryski. Zmierzona grubość powłoki lakierowej: Pokrywa P - 130µm, Błotnik PL - 120µm, Błotnik PP - 120µm, Drzwi PL - 120µm, Drzwi PP - 120µm, Drzwi TL - 120µm, Drzwi TP - 130µm, Ściana TL - 170µm, Ściana TP - 140µm, Pokrywa T - 140µm, Dach - 150µm, Próg L - 110µm, Próg P - 110µm.

V. Wnętrze stwierdzono: Kokpit - zarysowania, Tapicerka drzwi PL - zarysowania, Tapicerka drzwi TL - zarysowania, ubytek materiału, Wykładzina pasa tylnego - zarysowania, Tapicerka drzwi TP - zarysowania, Fotel PP - zaciągnięcie materiału, Tapicerka drzwi PP - zarysowania. Układ klimatyzacji wymaga sprawdzenia szczelności, uzupełnienia czynnika roboczego oraz oczyszczenia parownika i układu dolotowego powietrza do wnętrza.

VI. Wyposażenie, stwierdzono: ABS - system zapobiegający blokowaniu się kół podczas hamowania
AEB - system hamowania awaryjnego w przypadku wykrycia pieszych przed pojazdem
ASR - system optymalizacji przyczepności podczas przyspieszania
Auto Light Assist - funkcja automatycznego włączania i wyłączenia świateł drogowych
Bluetooth (zestaw głośnomówiący)
Care Connect (eCall – wezwanie pomocy, poszerzony zakres komunikacji serwisowej, zdalny dostęp)
CBC - system regulacji hamowania na zakręcie
Czujnik deszczu
Czujniki odległości przy parkowaniu - przód i tył z MANOEUVRE ASSIST
Dekor Dark Brushed
Driver Alert - funkcja wykrywania zmęczenia kierowcy
DSR - system podpowiedzi ruchu kierownicą
Dźwiękochłonne szyby boczne z przodu
EBV - elektroniczny rozdział sił hamowania
EDS - elektroniczna blokada mechanizmu różnicowego
Elektryczne podnoszenie szyb, tył
Elektrycznie sterowana pokrywa bagażnika
ESP - system stabilizacji toru jazdy
Felgi aluminiowe 17 STRATOS z ogumieniem
Fotel pasażera regulowany elektrycznie z tylnej kanapy
Fotel przednie ust. elektrycznie, fotel kierowcy z pamięcią, oświetlenie przestrzeni nóg przód/tył

Fotele przednie z manualną regulacją wysokości
Fotele przednie z regulacją lędźwiową
Front Assist - kontrola odstępów z funkcją awaryjnego hamowania
Funkcja SmartLink+
Gniazdo 12 V w konsoli środkowej
Gniazdo 12V w bagażniku
Grill przedni w kolorze chromu
Hamulec postojowy, elektromechaniczny
HBA - hydrauliczny system wspomagania nagłego hamowania
HHC - wspomaganie ruszania pod górę
Immobilizer
KESSY FULL - bezkluczykowy system obsługi samochodu
Kierownica wielofunkcyjna 3 ramienna skórzana (obsługa: radio i GSM)
Klamki wewnętrzne chromowane
Klamki wewnętrzne podświetlane
Klamki zewnętrzne w kolorze nadwozia
Klimatyzacja automatyczna Climatronic
Komputer pokładowy z kolorowym wyświetlaczem Maxi-DOT
Lakier uni
Lampy przednie LED Top Matrix
Lampy tylne Full LED z dynamicznymi kierunkowskazami
Light Assistant (Coming Home, Leaving Home, Tunnel Light)
Listwa ozdobna chromowana na pokrywie bagażnika
Listwy progowe przednie i tylne - ozdobne
Listwy wokół szyb bocznych w kolorze chromu
Lusterka boczne regulowane el., składane i podgrzewane, przeciwślepieniowe, oś. LED.
Lusterka boczne w kolorze nadwozia
Lusterka boczne z pamięcią ustawień
Lusterko wsteczne automatycznie ściemniające się
MKB Multicollision Brake - hamulec antykolizyjny
MSR - układ przeciwblokujący przy hamowaniu silnikiem
Ogranicznik prędkości
Ogrzewanie przednich i tylnych foteli
Oświetlenie przestrzeni bagażowej
Parasolka w drzwiach kierowcy
Podgrzewane dysze spryskiwaczy szyby przedniej
Podłokietnik Jumbo Box
Poduszka kolan kierowcy
Poduszka powietrzna pasażera z dezaktywacją
Poduszki powietrzne 6 sztuk (czołowe kierowcy i pasażera, boczne - przód, kurtyny powietrzne)
Pokrowiec na narty
Pulsacyjne działanie świateł hamowania podczas hamowania awaryjnego
RBS - system wspomagania hamowania na mokrej nawierzchni
Schowek na okulary
Schowek pod fotelem pasażera
Schowek przed pasażerem z przodu – oświetlony, chłodzony
Siatki (dwie) na bokach oparcia foteli przednich
Skrobaczka do szyb w pokrywie wlewu paliwa
Spryskiwacze lamp przednich
SunSet - tylne szyby o wyższym stopniu przyciemnienia
Światła przeciwmgielne z funkcją doświetlania zakrętów
Tapicerka materiałowa
Tempomat
TPM - system kontroli ciśnienia w ogumieniu
Tylne oparcie składane z przestrzeni bagażowej

Tylne oparcie składane, dzielone
 Uchwyt na 1,5l butelkę w drzwiach przednich i tylnych
 Uchwyt na kubek z przodu z funkcją EASY OPEN z roletą
 Uchwyty ISOFIX na tylnych siedzeniach z uchwytami Top Tether
 XDS+ - system wspomagania pokonywania zakrętów
 Zagłówki z regulacją wysokości
 Zamek centralny z pilotem
 Alarm z funkcją monitorowania wnętrza i systemem zabezpieczającym SAFE
 Dywaniki podłogowe, przód i tył
 Kierownica wielofunkcyjna 3 ramienna skórzana, podgrzewana (obsługa: radio i GSM)
 Lakier metalizowany Czerń Magic
 Lane Assist z Side Assist oraz Rear Traffic Alert
 Lane Assist - asystent pasa ruchu
 Rear Traffic Alert - funkcja wspomagania wyjazdu z miejsca parkingowego
 Side Assist - funkcja monitorowania martwego pola
 Pakiet Comfort
 Kamera ułatwiająca parkowanie
 Klimatyzacja automatyczna Climatronic
 Sound System Canton - 12 głośników, moc 610 W
 System nawigacji Amundsen 8" z mapą Europy (SD, USB, obsługa głos., ICC, Infotainment Online na rok)
 Szyba przednia podgrzewana elektrycznie
 VIRTUAL COCKPIT - cyfrowy zestaw wskaźników
 Wycieraczka szyby tylnej AERO

VII. Wyposażenie dodatkowe:

VIII. Ogumienie :

Opona	Producent	Rozmiar	Stopień zużycia (szacunkowo)
PL lato	Goodyear	215/55/17	66%
PP lato	Goodyear	215/55/17	66%
TL lato	Goodyear	215/55/17	40%
TP lato	Goodyear	215/55/17	40%
koła zapasowe	Continental	205/55/16	33%

Sporządzono w 2 egzemplarzach.

Do oceny dołączono 132 fotografii cyfrowych.

Niniejsza opinia nie jest ekspertyzą stanu technicznego pojazdu ani gwarancją niezawodności zespołów i podzespołów pojazdu, została sporządzona wyłącznie na podstawie oględzin w warunkach istniejących w miejscu badania. Opinia określa wyłącznie szacunkową wartość rynkową pojazdu i może być wykorzystana tylko przez zlecającego. Sporządzający opinię zastrzega się, że nie ponosi odpowiedzialności za wady ukryte pojazdu, wady prawne, błędy w dokumentacji pojazdu i błędy montażu. Opinia została sporządzona bezstronnie.

Rzecznawca , data: 17 września 2023

.....

Dokumentacja fotograficzna do opinii CFM202309064



Dokumentacja fotograficzna do opinii CFM202309064

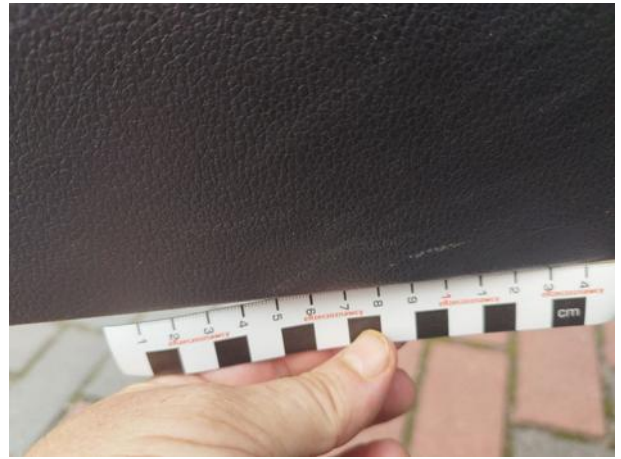


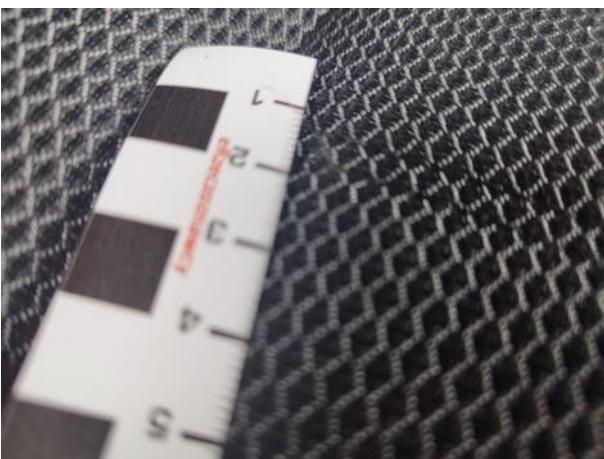


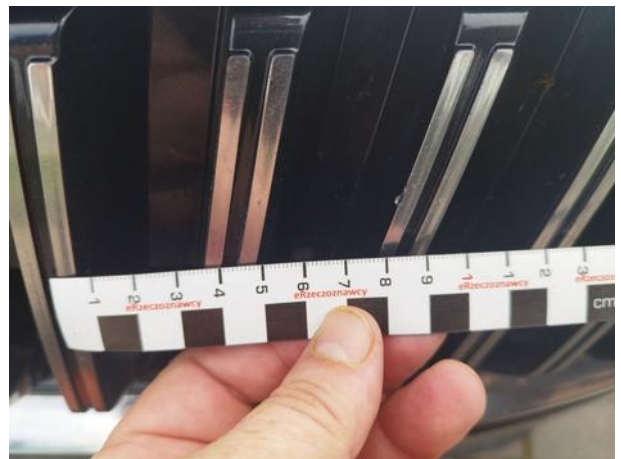
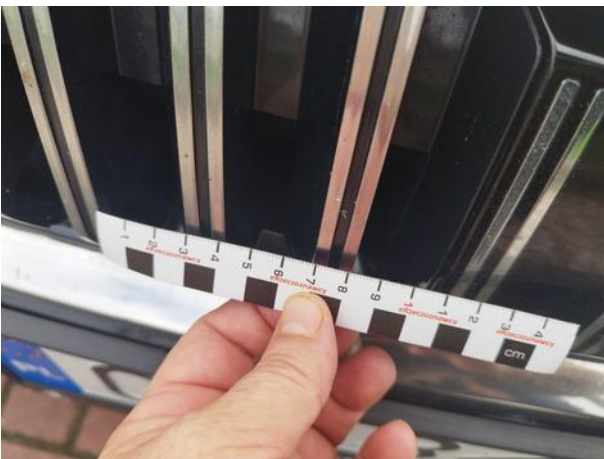
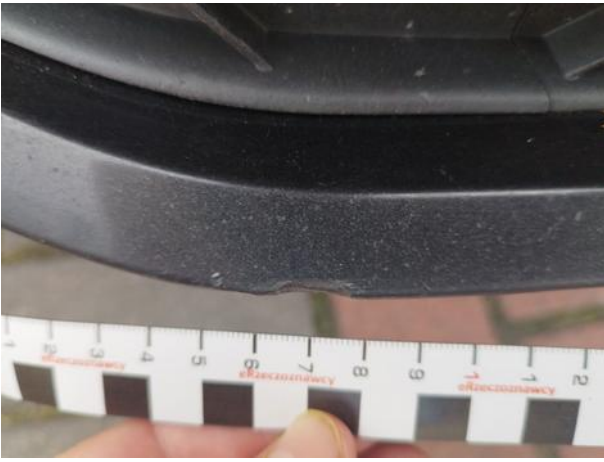
Dokumentacja fotograficzna do opinii CFM202309064

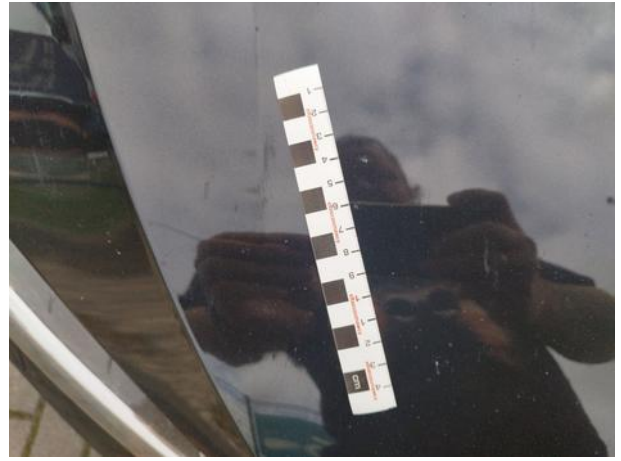


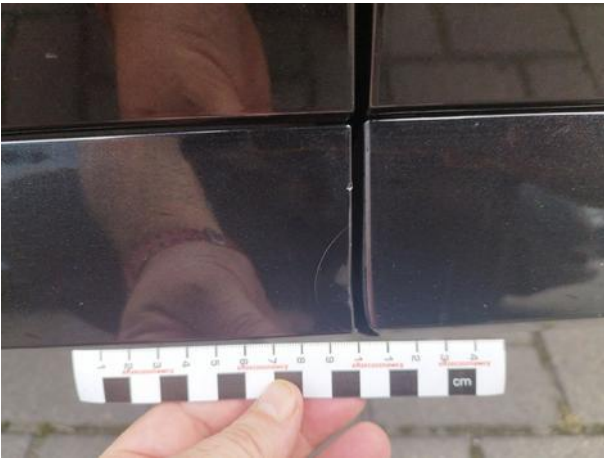
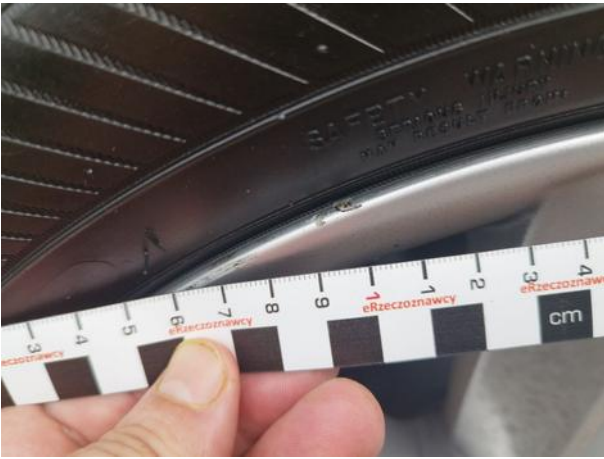


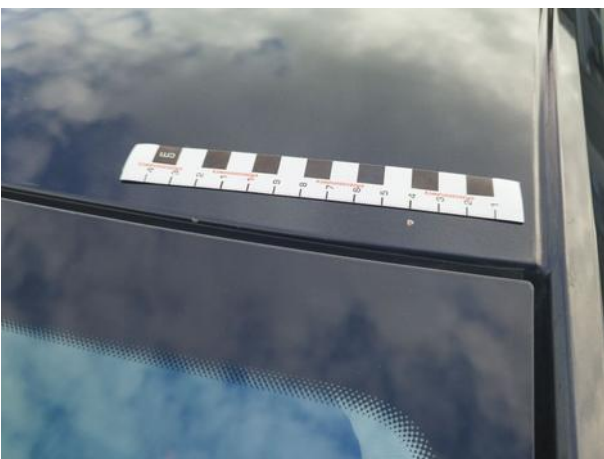
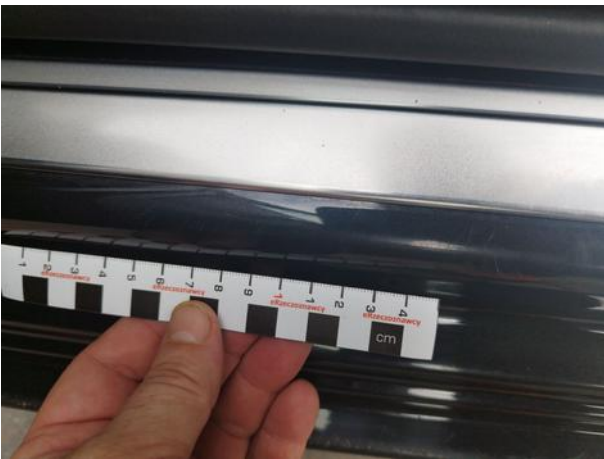


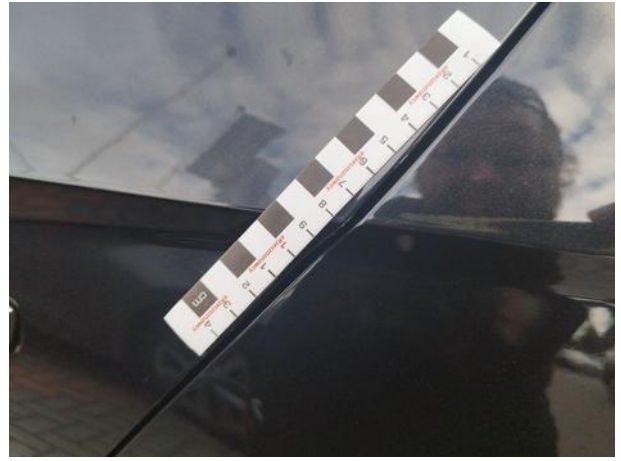














Dokumentacja fotograficzna do opinii CFM202309064

