

„eRzecznawcy Królewicz i Wspólnicy Sp.Jawna”
ul. Kopijników 75A, 03-274 Warszawa

OCENA TECHNICZNA
Nr CFM202310060
Data badania – 06 października 2023r.
Rzecznawca - Piotr Kucharski

Zleceniodawca: Carefleet S.A.
Adres: ul. Legnicka 48 bud. C-D, 54-202 Wrocław
Zakres oceny: Określenie wartości pojazdu dla potrzeb sprzedaży w trybie przetargu.

Dane techniczne:

Nr rejestracyjny: WX8240A

Marka pojazdu: FORD
Model: TRANSIT CONNECT
Kolor: granatowy

Rodzaj nadwozia: Furgon
Rodzaj pojazdu: ciężarowy
Liczba drzwi: 4
Liczba miejsc: 2
Wskazania licznika [km]: 193050
Nr fabryczny (VIN): WF0RXXWPGRKE72434
Rok produkcji: 2019
Rok produkcji – uwaga: Pojazd z polskiej sieci dealerskiej
Masa całkowita (kg): 2175
Masa własna (kg): 1543
Ładowność (kg): 632
Rodzaj paliwa: Olej napędowy
Norma EURO: 6
Typ silnika: zapłon samoczynny
Układ/liczba cyl.: R4
Pojemność [cm³]: 1498
Moc [kW]: 74.00

Data pierwszej rejestracji w kraju: 22.05.2019

Pojazd zbadano w Magnicach k/Wrocławia na parkingu EFL S.A. w obecności zleceniodawcy.

UWAGI:

Pojazd zarejestrowany CAREFLEET S.A. ul. Legnicka 48 bud. C-D 54-202 Wrocław
na:

1. Dowód rejestracyjny: DR/BAP 2241599
2. Data następnego badania technicznego: 22.05.2024r.
3. Kluczyki ilość kompletów: 2 (Dwa klucze, w tym jeden z pilotem centralnego zamka)
4. Dokumentacja eksploatacyjna pojazdu: instrukcja obsługi - jest, książka przeglądów - brak
5. Brak książki serwisowej

WYNIKI BADANIA :

I. Silnik stwierdzono: Układ smarowania - poziom oleju na wskaźniku kontrolnym w normie. Poziom cieczy w zbiorniku wyrównawczym układu chłodzenia - powyżej min. Rozruch i praca silnika w warunkach parkingowych w normie. Komora silnika zabrudzona eksploatacyjnie. Zaleca się sprawdzenie pracy silnika w warunkach drogowych.

II. Podwozie stwierdzono: Działanie układu hamulcowego i kierowniczego w warunkach parkingowych w normie. Zaleca się sprawdzenie układów podwozia pojazdu w warunkach drogowych.

III. Układ przeniesienia napędu stwierdzono: Obręcze kół - stalowe 4 sztuk, koło zapasowe - stalowe. Skrzynia biegów - manualna 6 biegowa. Działanie skrzyni biegów w warunkach parkingowych w normie. Napęd na przednią oś. Zaleca się sprawdzenie układów przeniesienia napędu w warunkach warsztatowych i wykonanie przeglądu.

IV. Nadwozie stwierdzono: Barwa nadwozia granatowa.
Pokrywa przednia: Odpryski / Zdeformowanie / Wgniecenie
Drzwi LP: poszycie: Zarysowania
Lusterko wsteczne lewe: Zarysowania
Błotnik / ściana boczna LT: Zarysowania / Zdeformowanie / Wgniecenie
Drzwi PT: poszycie: Zdeformowanie / Wgniecenie
Próg prawy: Zdeformowanie / Wgniecenie
Felga PP: Zarysowania

Zmierzona grubość powłoki lakierowej: pokrywa P - 110 μ m, błotnik PP - 110 μ m, drzwi PP - 110 μ m, drzwi TP - 110 μ m, poszycie TP - 130 μ m, pokrywa T - 110 μ m, poszycie TL - 110 μ m, drzwi PL - 110 μ m, błotnik PL - 110 μ m, dach - 110 μ m, próg L - 90 μ m, próg P - 90 μ m

V. Wnętrze stwierdzono: Kokpit: Zarysowania
Tapicerka drzwi LP: Zarysowania
Wykładzina LP: Uszkodzenia mechaniczne / Przetarcia
Wykładzina bagażnika: Uszkodzenia mechaniczne / Przetarcia
Tapicerka pokrywy bagażnika / drzwi tyłu: Zarysowania
Przestrzeń bagażowa / próg załadowniczy: Zarysowania
Wykładzina PP: Przetarcia
Tapicerka drzwi PP: Zarysowania

Układ klimatyzacji wymaga sprawdzenia szczelności, uzupełnienia czynnika roboczego oraz oczyszczenia parownika i układu dolotowego powietrza do wnętrza.

VI. Wyposażenie, stwierdzono: ABS z EBD
Drzwi boczne przesuwne, prawe
EBA - układ wspomagania awaryjnego hamowania
EBW - funkcja ostrzegania o hamowaniu awaryjnym
Elektryczne podnoszenie szyb, przód
ESC - elektroniczny układ stabilizacji toru jazdy
Felgi stalowe 16 z ogumieniem
Immobilizer PATS
Klimatyzacja manualna
Kolumna kierownicy z mech. regulacją położenia
Komputer pokładowy
Lakier uni
Lusterka boczne elektrycznie regulowane i podgrzewane
Poduszka powietrzna kierowcy
Przegroda blaszana bez okna z klapą
Radio 1 DIN, Bluetooth, MP3, AUX, USB, sterowanie z kierownicy

System wspomagania ruszania pod górę (HSA)
Światła do jazdy dziennej
Wykładzina podłogowa przedziału ładunkowego
Zamek centralny
Koło zapasowe pełnowymiarowe
Pakiet Vision:
Automatyczne światła mijania
Czujnik deszczu
Czujnik odległości przy parkowaniu - tył
Kierownica skórzana
Światła przeciwmgielne z doświetlaniem zakrętów
Tempomat z regulowanym ogranicznikiem prędkości

VII. Wyposażenie dodatkowe:

VIII. Ogumienie :

Opona	Producent	Rozmiar	Stopień zużycia (szacunkowo)
PL - zima	Firestone , Winterhawk 4	205/60/16	30%
PP - zima	Firestone , Winterhawk 4	205/60/16	30%
TL - zima	Firestone , Winterhawk 4	205/60/16	20%
TP - zima	Firestone , Winterhawk 4	205/60/16	20%
Zapaszowe	B.D.	B.D.	B.D.

Sporządzono w 2 egzemplarzach.

Do oceny dołączono 73 fotografii cyfrowych.

Niniejsza opinia nie jest ekspertyzą stanu technicznego pojazdu ani gwarancją niezawodności zespołów i podzespołów pojazdu, została sporządzona wyłącznie na podstawie oględzin w warunkach istniejących w miejscu badania. Opinia określa wyłącznie szacunkową wartość rynkową pojazdu i może być wykorzystana tylko przez zlecającego. Sporządzający opinię zastrzega się, że nie ponosi odpowiedzialności za wady ukryte pojazdu, wady prawne, błędy w dokumentacji pojazdu i błędy montażu. Opinia została sporządzona bezstronnie.

Rzeczoznawca , data: 06 października 2023

.....

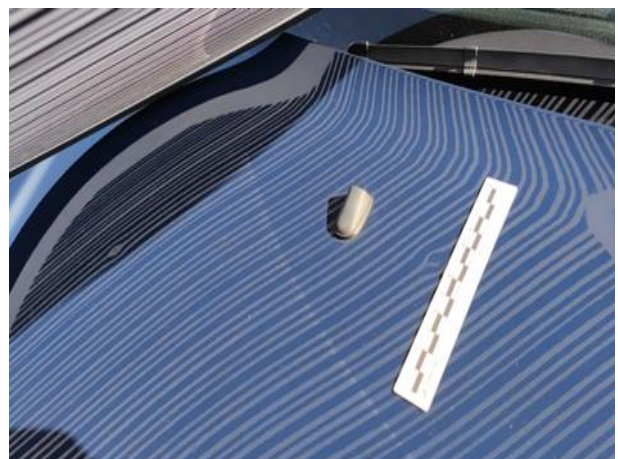
Dokumentacja fotograficzna do opinii CFM202310060

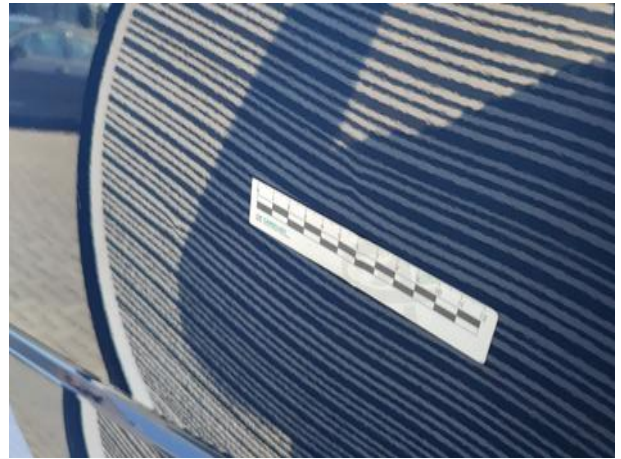
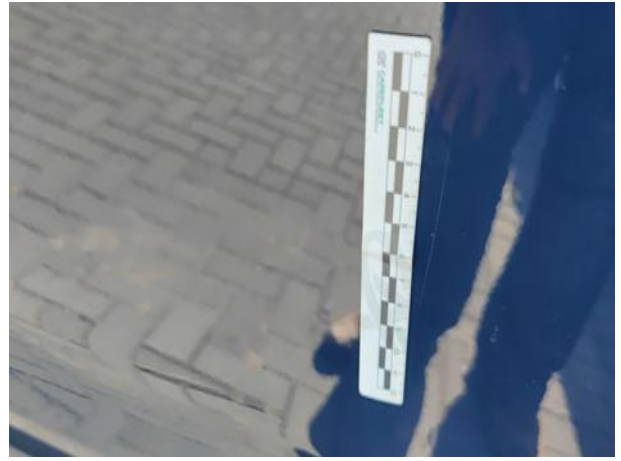


Dokumentacja fotograficzna do opinii CFM202310060









Dokumentacja fotograficzna do opinii CFM202310060



Dokumentacja fotograficzna do opinii CFM202310060





Dokumentacja fotograficzna do opinii CFM202310060

