

**„eRzecznawcy Królewicz i Wspólnicy Sp.Jawna”**  
ul. Kopijników 75A, 03-274 Warszawa

**OCENA TECHNICZNA**  
**Nr CFM202310082**  
**Data badania – 19 października 2023r.**  
**Rzecznawca - Dariusz Rejowski**

**Zleceniodawca:** Carefleet S.A.  
**Adres:** ul. Legnicka 48 bud. C-D, 54-202 Wrocław  
**Zakres oceny:** Określenie wartości pojazdu dla potrzeb sprzedaży w trybie przetargu.

**Dane techniczne:**

Nr rejestracyjny: PO6KK56

Marka pojazdu: FORD  
Model: FOCUS 1.5 ECOBLUE TREND  
Kolor: srebrny

Rodzaj nadwozia: Kombi  
Rodzaj pojazdu: Osobowy  
Liczba drzwi: 5  
Liczba miejsc: 5  
Wskazania licznika [km]: 142188  
Nr fabryczny (VIN): WF0PXXGCHPJA87780  
Rok produkcji: 2018  
Rok produkcji – uwaga: Pojazd z polskiej sieci dealerskiej  
Masa całkowita (kg): 1955  
Masa własna (kg): 1338  
Rodzaj paliwa: Olej napędowy  
Norma EURO: 6  
Typ silnika: zapłon samoczynny  
Układ/liczba cyl.: R4  
Pojemność [cm<sup>3</sup>]: 1498  
Moc [kW]: 70.00

Data pierwszej rejestracji w kraju: 30.04.2019

Pojazd zbadano w Magnicach k/Wrocławia na parkingu EFL S.A. w obecności zleceniodawcy.

**UWAGI:**

Pojazd zarejestrowany CAREFLEET S.A. ul. Legnicka 48 bud. C-D 54-202 Wrocław  
na:

1. Dowód rejestracyjny: DR/BAP1914202
2. Data następnego badania technicznego: 22.04.2024r.
3. Kluczyki ilość kompletów: 2 (Dwa klucze zintegrowane z pilotem centralnego zamka)
4. Dokumentacja eksploatacyjna pojazdu: instrukcja obsługi - jest, książka przeglądów - jest
5. Liczba wpisów w książce serwisowej - 5: 10871 km, 25326 km, 40494 km, 56674 km, b/d km  
dnia 04-10-2022

**WYNIKI BADANIA :**

**I. Silnik stwierdzono:** Układ smarowania - poziom oleju na wskaźniku kontrolnym w normie. Poziom cieczy w zbiorniku wyrównawczym układu chłodzenia - powyżej min. Rozruch i praca silnika w warunkach parkingowych w normie. Komora silnika zabrudzona eksploatacyjnie. Zaleca się sprawdzenie pracy silnika w warunkach drogowych.

**II. Podwozie stwierdzono:** Działanie układu hamulcowego i kierowniczego w warunkach parkingowych w normie. Zaleca się sprawdzenie układów podwozia pojazdu w warunkach drogowych.

**III. Układ przeniesienia napędu stwierdzono:** Obręcze kół - stalowe 4 sztuk, koło dojazdowe - stalowe. Skrzynia biegów - manualna 6 biegowa. Działanie skrzyni biegów w warunkach parkingowych w normie. Napęd na przednią oś. Zaleca się sprawdzenie układów przeniesienia napędu w warunkach warsztatowych i wykonanie przeglądu.

**IV. Nadwozie stwierdzono:** Barwa nadwozia srebrna  
Zderzak przód: Zdeformowanie / Wgniecenie / Rozerwanie / Pęknięcie / Rozbicie / Zarysowania  
Atrapa przednia: Odpryski / Brak dolnej listwy  
Pokrywa przednia: Odpryski  
Szyba czołowa: Odpryski  
Drzwi LP: Zarysowania  
Lusterko wsteczne lewe: Zarysowania  
Rama dachu lewa: Zarysowania  
Drzwi LT: Zarysowania  
Błotnik / ściana boczna LT: Zarysowania / Wgniecenie  
Zderzak tył: Zarysowania  
Drzwi PT: Zarysowania  
Lusterko wsteczne prawe: Zarysowania  
Błotnik PP: Zarysowania

Zmierzona grubość powłoki lakierowej: pokrywa P - 130  $\mu\text{m}$ , błotnik PP - 120  $\mu\text{m}$ , drzwi PP - 130  $\mu\text{m}$ , drzwi TP - 130  $\mu\text{m}$ , poszycie TP - 1100  $\mu\text{m}$ , pokrywa T - 150  $\mu\text{m}$ , poszycie TL - 200  $\mu\text{m}$ , drzwi TL - 350  $\mu\text{m}$ , drzwi PL - 250  $\mu\text{m}$ , błotnik PL - 130  $\mu\text{m}$ , dach - 160  $\mu\text{m}$ , próg P - 130  $\mu\text{m}$ , próg L - 100  $\mu\text{m}$

**V. Wnętrze stwierdzono:** Fotel LP: Zabrudzenia  
Kanapa / fotel LT: Zabrudzenia  
Kanapa / fotele: Zabrudzenia  
Wykładzina bagażnika: Zabrudzenia  
Podsufitka / część bagażowa: Zabrudzenia / Zarysowania  
Tapicerka pokrywy bagażnika / drzwi tyłu: Zarysowania  
Roleta / półka bagażnika: Zarysowania  
Kanapa / fotel PT: Zabrudzenia  
Fotel PP: Zabrudzenia

Układ klimatyzacji wymaga sprawdzenia szczelności, uzupełnienia czynnika roboczego oraz oczyszczenia parownika i układu dolotowego powietrza do wnętrza.

**VI. Wyposażenie, stwierdzono:** Dach lakierowany w kolorze nadwozia  
Dywaniki welurowe z przodu  
ESP - układ stabilizacji toru jazdy, TSC, TA EBA i wspom. ruszania pod górę HSA  
Felgi stalowe 16 z ogumieniem  
Fotel kierowcy - ręczna regulacja pochylenia oparcia  
Fotel kierowcy regul. elektrycznie w 4 kierunkach  
Fotel kierowcy z regulacją lędźwiową  
Fotel pasażera - ręczna regulacja pochylenia oparcia

Fotel pasażera z regulacją przód - tył  
Fotele przednie komfortowe  
Gniazdko 12V w bagażniku  
Hamulec postojowy - sterowany mechanicznie  
Immobilizer  
Inteligentny ogranicznik prędkości  
Kierownica 3-ramienna, skórzana  
Kieszenie w oparciach foteli przednich  
Klamki zewnętrzne drzwi - lakierowane w kolorze nadwozia  
Klimatyzacja manualna  
Kluczyk Ford My Key  
Kolumna kierownicy regulowana w dwóch płaszczyznach  
Komputer pokładowy  
Konsola centralna z otwartym schowkiem i dodatkowym gniazdkiem 12V  
Konsola dachowa - średniej długości z lampkami LED w 1 i 2 rzędzie siedzeń  
Lane Keeping Alert  
Listwa wzdłuż górnej linii szyb bocznych – w kolorze tworzywa  
Listwy progowe - w kolorze tworzywa  
Lusterka boczne regulowane elektrycznie i ogrzewane, w kolorze nadwozia, z kierunkowskazami  
Podsufitka w jasnej tonacji  
Poduszki powietrzne – poduszki boczne dla kierowcy i pasażera z przodu  
Poduszki powietrzne – poduszki czołowe dla kierowcy i pasażera z przodu  
Poduszki powietrzne boczne kurtyny 1 i 2 rząd  
Radio MyConnection, wyświetlacz 4.2", z. głośnomówiący, Bluetooth, USB, głośniki, z sterowanie kierownicą  
Reflektory - halogenowe  
Reflektory – światła do jazdy dziennej LED  
Reflektory automatyczne, włączające się w zależności od poziomu natężenia światła  
Relingi bagażnika dachowego z wykończeniem w kolorze czarnym  
Roleta zasłaniająca przestrzeń bagażową  
Spojler tylny w kolorze nadwozia  
System Auto-Start-Stop  
System bezkorkowego wlewu paliwa - Ford Easy Fuel  
System monitorowania ciśnienia w ogumieniu (TPMS)  
System przypominający o zapięciu pasów dla wszystkich foteli  
System wspomagający kierowcę w unikaniu lub zmniejszaniu skutków kolizji Pre-Collision Assist  
Szyba przednia z dodatkową warstwą akustyczną  
Szyby przednie i tylne elektryczne z syst. automatycznego zamykania z czujnikiem przeszkody  
Światła przeciwmgielne, tylne  
Tapicerka materiałowa Moonwalk  
Tylne oparcie składane, dzielone w proporcji 60:40  
Uchwyt dźwigni zmiany biegów wykończony skórą  
Uchwyty ISOFIX do mocowania fotelika dziecięcego na tylnej kanapie  
Wspomaganie układu kierowniczego, elektryczne EPAS  
Wybór trybu jazdy - Standardowy, Sportowy, Eco  
Wyłącznik poduszki powietrznej pasażera z przodu  
Wyświetlacz 4.2 na tablicy zegarów  
Zamek centralny z pilotem  
Zderzaki - górna część lakierowana w kolorze nadwozia, dolna w kolorze tworzywa  
Autoalarm  
Czujniki odległości przy parkowaniu, przód i tył  
Koło zapasowe dojazdowe  
Lakier metalik Diffused Silver  
Pakiet Winter  
Kierownica podgrzewana

Ogrzewane fotele przednie  
Podgrzewana szyba przednia (Quickclear)  
Tempomat

**VII. Wyposażenie dodatkowe:**

**VIII. Ogumienie :**

Opona	Producent	Rozmiar	Stopień zużycia (szacunkowo)
PL lato	Wredstein,	205/60R16	45%
PP lato	Wredstein,	205/60R16	45%
TL lato	Wredstein,	205/60R16	45%
TP lato	Wredstein,	205/60R16	45%
dojazdowa	Hankook,	125/70R16	10%

Sporządzono w 2 egzemplarzach.

Do oceny dołączono 146 fotografii cyfrowych.

**Niniejsza opinia nie jest ekspertyzą stanu technicznego pojazdu ani gwarancją niezawodności zespołów i podzespołów pojazdu, została sporządzona wyłącznie na podstawie oględzin w warunkach istniejących w miejscu badania. Opinia określa wyłącznie szacunkową wartość rynkową pojazdu i może być wykorzystana tylko przez zlecającego. Sporządzający opinię zastrzega się, że nie ponosi odpowiedzialności za wady ukryte pojazdu, wady prawne, błędy w dokumentacji pojazdu i błędy montażu. Opinia została sporządzona bezstronnie.**

Rzeczoznawca , data: 19 października 2023

.....

Dokumentacja fotograficzna do opinii CFM202310082





Dokumentacja fotograficzna do opinii CFM202310082



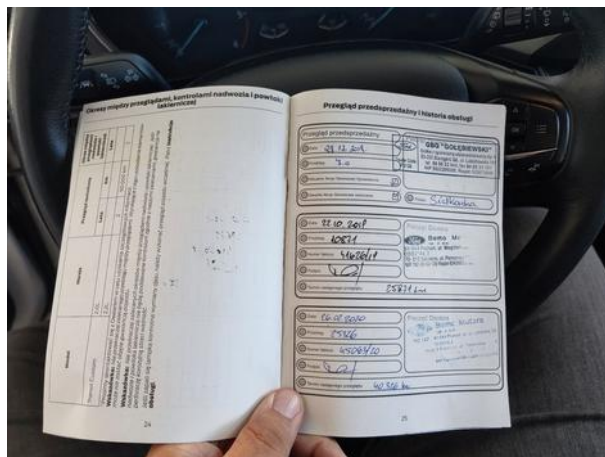
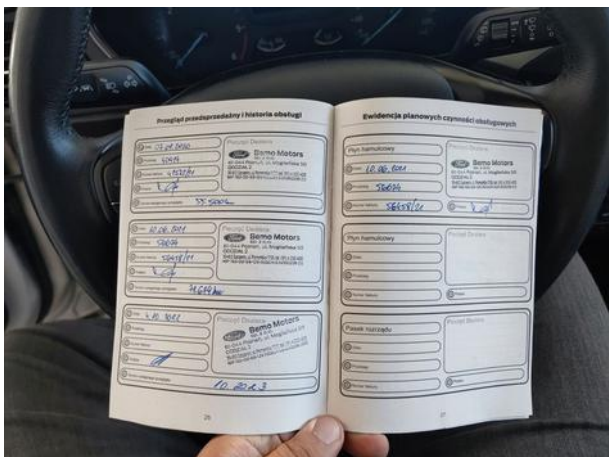


Dokumentacja fotograficzna do opinii CFM202310082

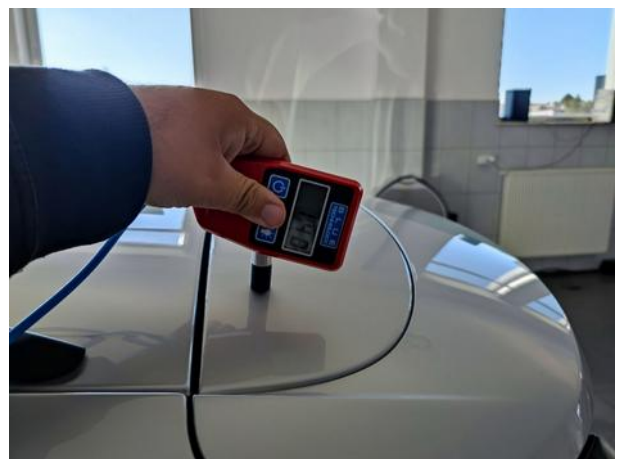
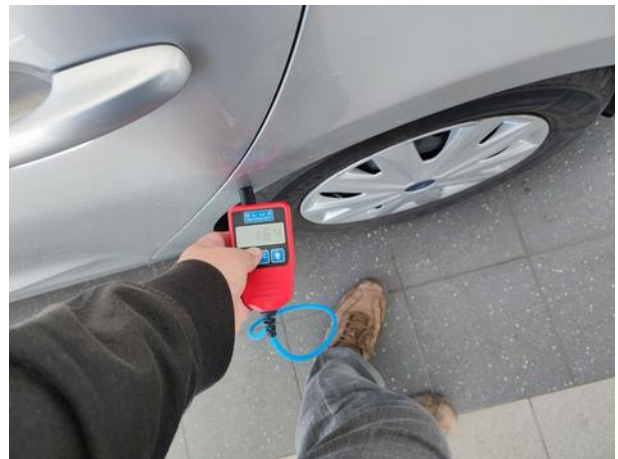
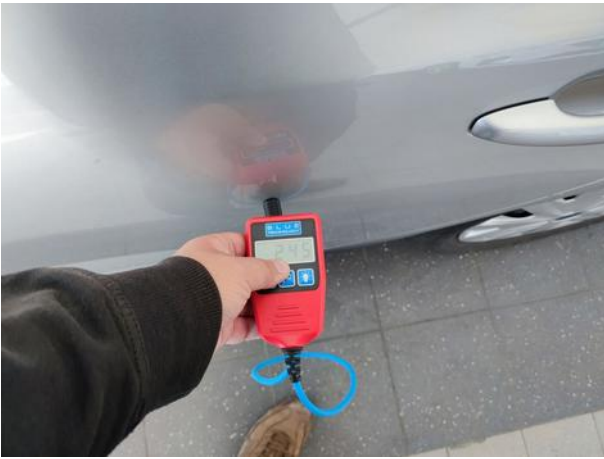




Dokumentacja fotograficzna do opinii CFM202310082











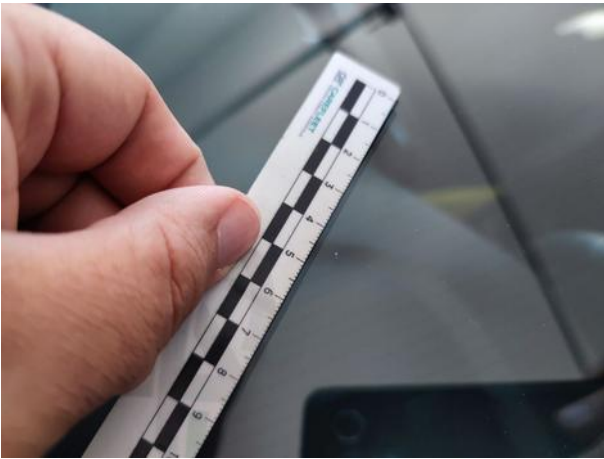
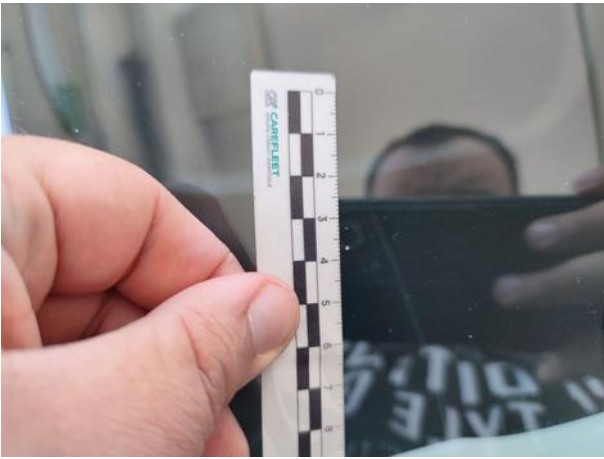




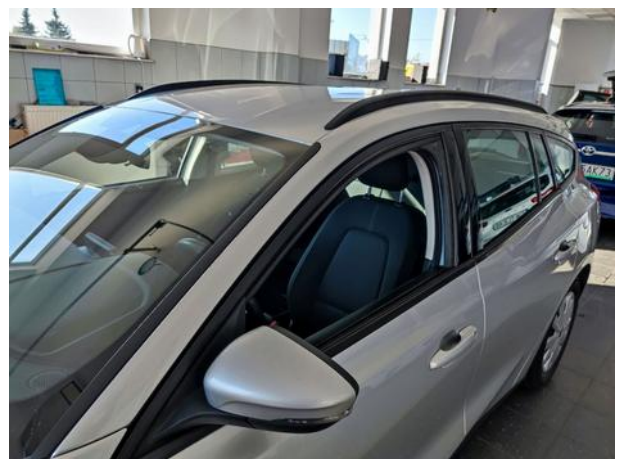
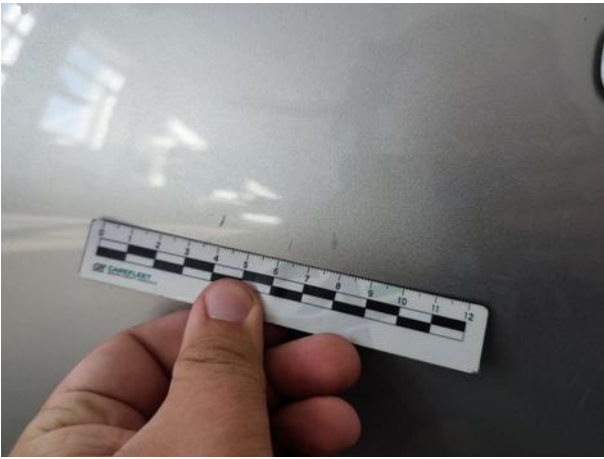


















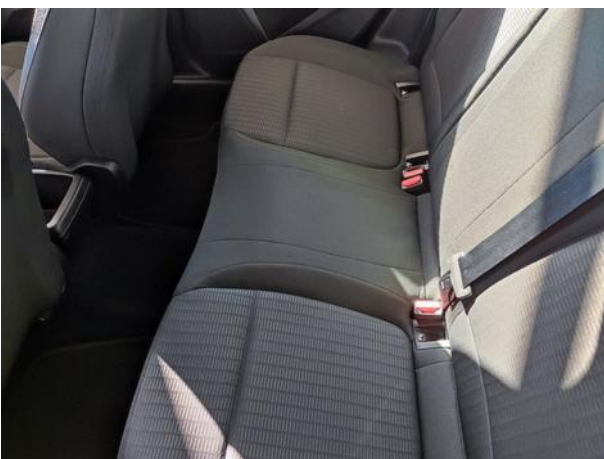
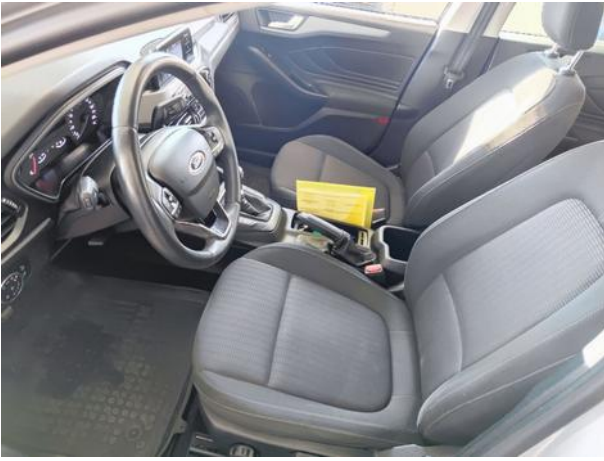








Dokumentacja fotograficzna do opinii CFM202310082



Dokumentacja fotograficzna do opinii CFM202310082







Dokumentacja fotograficzna do opinii CFM202310082

