

**„eRzecznawcy Królewicz i Wspólnicy Sp.Jawna”**  
ul. Kopijników 75A, 03-274 Warszawa

**OCENA TECHNICZNA**  
**Nr CFM202310140**  
**Data badania – 16 października 2023r.**  
**Rzecznawca - Mateusz Gumkowski**

**Zleceniodawca:** Carefleet S.A.  
**Adres:** ul. Legnicka 48 bud. C-D, 54-202 Wrocław  
**Zakres oceny:** Określenie wartości pojazdu dla potrzeb sprzedaży w trybie przetargu.

**Dane techniczne:**

Nr rejestracyjny: PO4KS02

Marka pojazdu: FORD  
Model: FOCUS  
Kolor: Srebrny

Rodzaj nadwozia: Kombi  
Rodzaj pojazdu: osobowy  
Liczba drzwi: 5  
Liczba miejsc: 5  
Wskazania licznika [km]: 170491  
Nr fabryczny (VIN): WF0PXXGCHPJA87784  
Rok produkcji: 2018  
Rok produkcji – uwaga: Pojazd z polskiej sieci dealerskiej  
Masa całkowita (kg): 1955  
Masa własna (kg): 1338  
Ładowność (kg): 617  
Rodzaj paliwa: Olej napędowy  
Norma EURO: 6  
Typ silnika: zapłon samoczynny  
Układ/liczba cyl.: R4  
Pojemność [cm<sup>3</sup>]: 1499  
Moc [kW]: 70.00

Data pierwszej rejestracji w kraju: 06.05.2019

Pojazd zbadano w Magnicach k/Wrocławia na parkingu EFL S.A. w obecności zleceniodawcy.

**UWAGI:**

Pojazd zarejestrowany CAREFLEET S.A. ul. Legnicka 48 bud. C-D 54-202 Wrocław  
na:

1. Dowód rejestracyjny: DR/BAP 1958625
2. Data następnego badania technicznego: 05.05.2024r.
3. Kluczyki ilość kompletów: 1 (Jeden klucz zintegrowany z pilotem centralnego zamka)
4. Dokumentacja eksploatacyjna pojazdu: instrukcja obsługi - jest, książka przeglądów - jest
5. Liczba wpisów w książce serwisowej - 2: 7 km, 100409 km dnia 05-01-2021

**WYNIKI BADANIA :**

**I. Silnik stwierdzono:** Układ smarowania - poziom oleju na wskaźniku kontrolnym w normie. Poziom cieczy w zbiorniku wyrównawczym układu chłodzenia - powyżej min. Rozruch i praca silnika w warunkach parkingowych w normie. Komora silnika zabrudzona eksploatacyjnie. Zaleca się sprawdzenie pracy silnika w warunkach drogowych.

**II. Podwozie stwierdzono:** Działanie układu hamulcowego i kierowniczego w warunkach parkingowych w normie. Zaleca się sprawdzenie układów podwozia pojazdu w warunkach drogowych.

**III. Układ przeniesienia napędu stwierdzono:** Obręcze kół - stalowe 4 sztuk, koło dojazdowe - stalowe. Skrzynia biegów - manualna 6 biegowa. Działanie skrzyni biegów w warunkach parkingowych w normie. Napęd na przednią oś. Zaleca się sprawdzenie układów przeniesienia napędu w warunkach warsztatowych i wykonanie przeglądu. Pojazd sygnalizuje niskie ciśnienie w oponach.

**IV. Nadwozie stwierdzono:** Barwa nadwozia srebrna.

Błotnik / ściana boczna LT: Zdeformowanie / Wgniecenie

Próg L: Zarysowania

Zderzak P: Odpryski

Pokrywa silnika: Odpryski

Szyba czołowa: Odpryski

Dach: Odpryski

Drzwi TP: Odpryski

Drzwi PP: Zarysowania

Zmierzona grubość powłoki lakierowej: pokrywa P - 130  $\mu\text{m}$ , błotnik PP - 120  $\mu\text{m}$ , drzwi PP - 210  $\mu\text{m}$ , drzwi TP - 130  $\mu\text{m}$ , poszycie TP - 130  $\mu\text{m}$ , pokrywa T - 110  $\mu\text{m}$ , poszycie TL - 140  $\mu\text{m}$ , drzwi TL - 130  $\mu\text{m}$ , drzwi PL - 150  $\mu\text{m}$ , błotnik PL - 120  $\mu\text{m}$ , dach - 150  $\mu\text{m}$ , próg P - 90  $\mu\text{m}$ , próg L - 90  $\mu\text{m}$

**V. Wnętrze stwierdzono:** Układ klimatyzacji wymaga sprawdzenia szczelności, uzupełnienia czynnika roboczego oraz oczyszczenia parownika i układu dolotowego powietrza do wnętrza.

**VI. Wyposażenie, stwierdzono:** Dach lakierowany w kolorze nadwozia

Dywaniki welurowe z przodu

ESP - układ stabilizacji toru jazdy, TSC, TA EBA i wspom. ruszania pod górę HSA

Felgi stalowe 16 z ogumieniem

Fotel kierowcy - ręczna regulacja pochylenia oparcia

Fotel kierowcy regul. elektrycznie w 4 kierunkach

Fotel kierowcy z regulacją lędźwiową

Fotel pasażera - ręczna regulacja pochylenia oparcia

Fotel pasażera z regulacją przód - tył

Fotele przednie komfortowe

Gniazdko 12V w bagażniku

Hamulec postojowy - sterowany mechanicznie

Immobilizer

Inteligentny ogranicznik prędkości

Kierownica 3-ramienna, skórzana  
Kieszenie w oparciach foteli przednich  
Klamki zewnętrzne drzwi - lakierowane w kolorze nadwozia  
Klimatyzacja manualna  
Kluczyk Ford My Key  
Kolumna kierownicy regulowana w dwóch płaszczyznach  
Komputer pokładowy  
Konsola centralna z otwartym schowkiem i dodatkowym gniazdkiem 12V  
Konsola dachowa - średniej długości z lampkami LED w 1 i 2 rzędzie siedzeń  
Lane Keeping Alert  
Listwa wzdłuż górnej linii szyb bocznych – w kolorze tworzywa  
Listwy progowe - w kolorze tworzywa  
Lusterka boczne regulowane elektrycznie i ogrzewane, w kolorze nadwozia, z kierunkowskazami  
Podsufitka w jasnej tonacji  
Poduszki powietrzne – poduszki boczne dla kierowcy i pasażera z przodu  
Poduszki powietrzne – poduszki czołowe dla kierowcy i pasażera z przodu  
Poduszki powietrzne boczne kurtyny 1 i 2 rząd  
Radio MyConnection, wyświetlacz 4.2", z. głośnomówiący, Bluetooth, USB, głośniki, z sterowaniem kierownicą  
Reflektory - halogenowe  
Reflektory – światła do jazdy dziennej LED  
Reflektory automatyczne, włączające się w zależności od poziomu natężenia światła  
Relingi bagażnika dachowego z wykończeniem w kolorze czarnym  
Roleta zasłaniająca przestrzeń bagażową  
Spojler tylny w kolorze nadwozia  
System Auto-Start-Stop  
System bezkorkowego wlewu paliwa - Ford Easy Fuel  
System monitorowania ciśnienia w oponach (TPMS)  
System przypominający o zapięciu pasów dla wszystkich foteli  
System wspomagający kierowcę w unikaniu lub zmniejszaniu skutków kolizji Pre-Collision Assist  
Szyba przednia z dodatkową warstwą akustyczną  
Szyby przednie i tylne elektryczne z syst. automatycznego zamykania z czujnikiem przeszkody  
Światła przeciwmgielne, tylne  
Tapicerka materiałowa Moonwalk  
Tylne oparcie składane, dzielone w proporcji 60:40  
Uchwyt dźwigni zmiany biegów wykończony skórą  
Uchwyty ISOFIX do mocowania fotelika dziecięcego na tylnej kanapie  
Wspomaganie układu kierowniczego, elektryczne EPAS  
Wybór trybu jazdy - Standardowy, Sportowy, Eco  
Wyłącznik poduszki powietrznej pasażera z przodu  
Wyświetlacz 4.2 na tablicy zegarów  
Zamek centralny z pilotem  
Zderzaki - górna część lakierowana w kolorze nadwozia, dolna w kolorze tworzywa  
Czujniki odległości przy parkowaniu, przód i tył  
Koło zapasowe dojazdowe  
Lakier metalik Moondust Silver  
Kierownica podgrzewana  
Ogrzewane fotele przednie  
Podgrzewana szyba przednia (Quickclear)

## **VII. Wyposażenie dodatkowe:**

## **VIII. Ogumienie :**

Opona	Producent	Rozmiar	Stopień zużycia (szacunkowo)
Letnie	Michelin Primacy 4	195/65/R16	50
Letnie	Michelin Primacy 4	195/65/R16	50
Letnie	Michelin Primacy 4	195/65/R16	50
Letnie	Michelin Primacy 4	195/65/R16	50
Dojazdowe	Hankook	T125/70/R16	5

Sporządzono w 2 egzemplarzach.

Do oceny dołączono 83 fotografii cyfrowych.

**Niniejsza opinia nie jest ekspertyzą stanu technicznego pojazdu ani gwarancją niezawodności zespołów i podzespołów pojazdu, została sporządzona wyłącznie na podstawie oględzin w warunkach istniejących w miejscu badania. Opinia określa wyłącznie szacunkową wartość rynkową pojazdu i może być wykorzystana tylko przez zlecającego. Sporządzający opinię zastrzega się, że nie ponosi odpowiedzialności za wady ukryte pojazdu, wady prawne, błędy w dokumentacji pojazdu i błędy montażu. Opinia została sporządzona bezstronnie.**

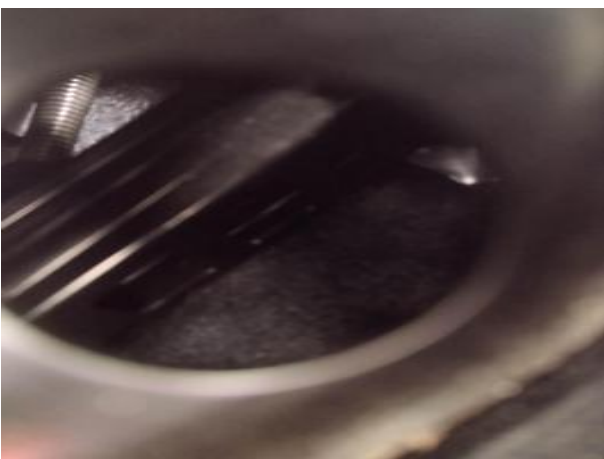
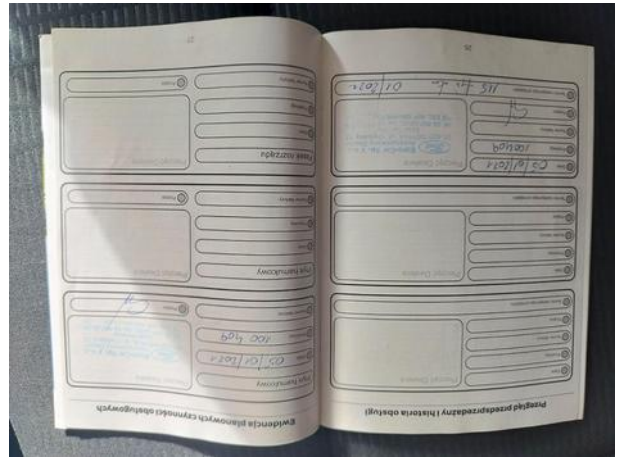
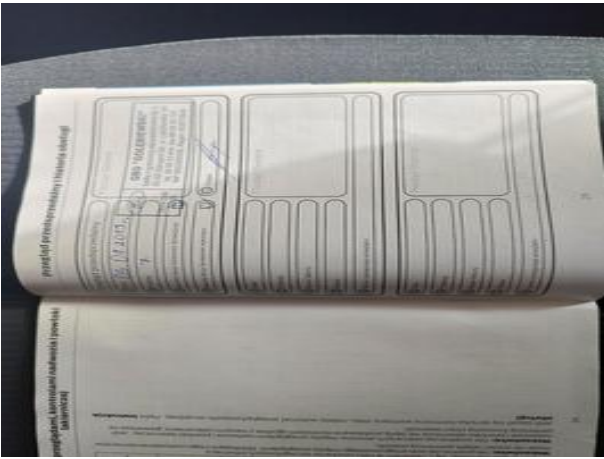
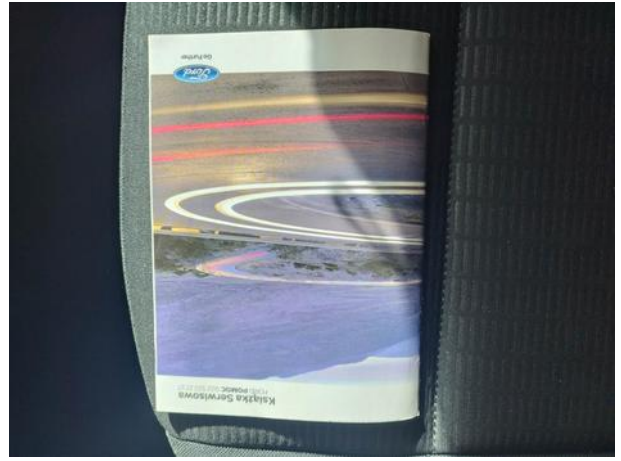
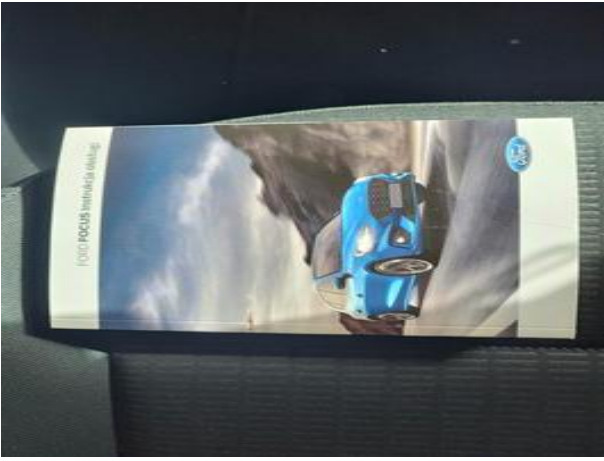
Rzeczoznawca , data: 18 października 2023

.....

Dokumentacja fotograficzna do opinii CFM202310140



Dokumentacja fotograficzna do opinii CFM202310140

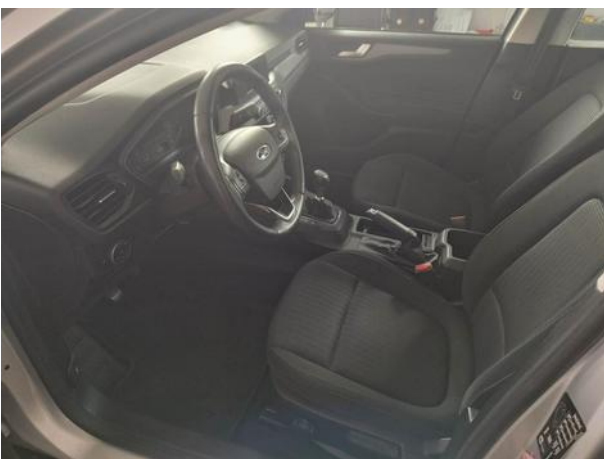










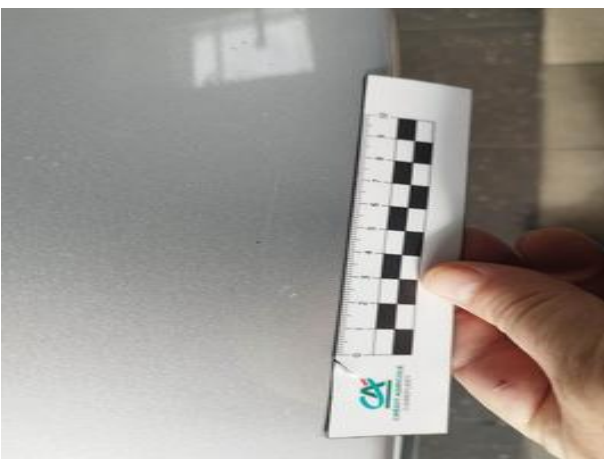
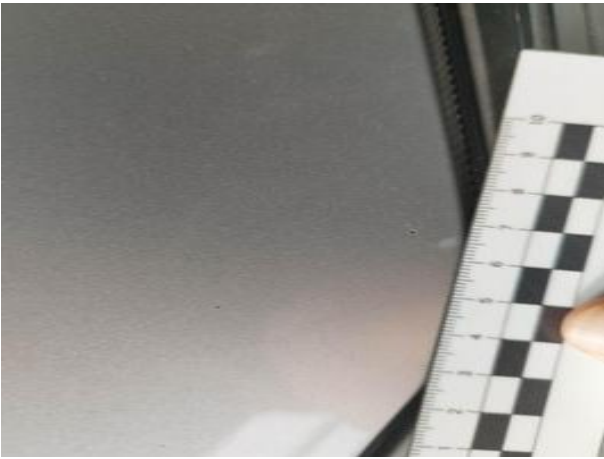


Dokumentacja fotograficzna do opinii CFM202310140

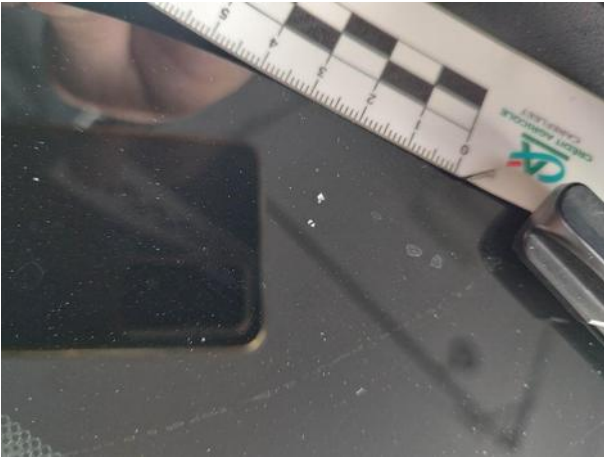


Dokumentacja fotograficzna do opinii CFM202310140





Dokumentacja fotograficzna do opinii CFM202310140



Dokumentacja fotograficzna do opinii CFM202310140

