

„eRzecznawcy Królewicz i Wspólnicy Sp.Jawna”
ul. Kopijników 75A, 03-274 Warszawa

OCENA TECHNICZNA
Nr CFM202310128
Data badania – 16 października 2023r.
Rzecznawca - Piotr Kucharski

Zleceniodawca: Carefleet S.A.
Adres: ul. Legnicka 48 bud. C-D, 54-202 Wrocław
Zakres oceny: Określenie wartości pojazdu dla potrzeb sprzedaży w trybie przetargu.

Dane techniczne:

Nr rejestracyjny: PO3KR07

Marka pojazdu: FORD
Model: FOCUS
Kolor: srebrny

Rodzaj nadwozia: Kombi
Rodzaj pojazdu: osobowy
Liczba drzwi: 5
Liczba miejsc: 5
Wskazania licznika [km]: 119214
Nr fabryczny (VIN): WF0PXXGCHPJA87787
Rok produkcji: 2018
Rok produkcji – uwaga: Pojazd z polskiej sieci dealerskiej
Masa całkowita (kg): 1955
Masa własna (kg): 1338
Ładowność (kg): 617
Rodzaj paliwa: Olej napędowy
Norma EURO: 6
Typ silnika: zapłon samoczynny
Układ/liczba cyl.: R4
Pojemność [cm³]: 1498
Moc [kW]: 70.00

Data pierwszej rejestracji w kraju: 30.04.2019

Pojazd zbadano w Magnicach k/Wrocławia na parkingu EFL S.A. w obecności zleceniodawcy.

UWAGI:

Pojazd zarejestrowany CAREFLEET S.A. ul. Legnicka 48 bud. C-D 54-202 Wrocław
na:

1. Dowód rejestracyjny: DR/BAP 1914198
2. Data następnego badania technicznego: 28.04.2024r.
3. Kluczyki ilość kompletów: 2 (Dwa klucze, w tym jeden z pilotem centralnego zamka)
4. Dokumentacja eksploatacyjna pojazdu: instrukcja obsługi - jest, książka przeglądów - jest
5. Liczba wpisów w książce serwisowej: 5: 15969km, 29989km, 46127km, 59258km, 74632km z dnia 29/06/2020

WYNIKI BADANIA :

I. Silnik stwierdzono: Układ smarowania - poziom oleju na wskaźniku kontrolnym w normie. Poziom cieczy w zbiorniku wyrównawczym układu chłodzenia - powyżej min. Rozruch i praca silnika w warunkach parkingowych w normie. Komora silnika zabrudzona eksploatacyjnie. Zaleca się sprawdzenie pracy silnika w warunkach drogowych.

II. Podwozie stwierdzono: Działanie układu hamulcowego i kierowniczego w warunkach parkingowych w normie. Zaleca się sprawdzenie układów podwozia pojazdu w warunkach drogowych.

III. Układ przeniesienia napędu stwierdzono: Obręcze kół - stalowe 4 sztuk, koło dojazdowe - stalowe. Skrzynia biegów - manualna 6 biegowa. Działanie skrzyni biegów w warunkach parkingowych w normie. Napęd na przednią oś. Zaleca się sprawdzenie układów przeniesienia napędu w warunkach warsztatowych i wykonanie przeglądu.

IV. Nadwozie stwierdzono: Barwa nadwozia srebrna.

Zderzak przód: Zarysowania

Dach: Zdeformowanie / Wgniecenie/Korozyja

Drzwi LT: poszycie: Zarysowania / Zdeformowanie / Wgniecenie

Pokrywa tylna / drzwi tyłu: poszycie: Zarysowania / Zdeformowanie / Wgniecenie

Drzwi PT: poszycie: Zdeformowanie / Wgniecenie

Błotnik PP: Zarysowania / Zdeformowanie / Wgniecenie

Zmierzona grubość powłoki lakierowej: pokrywa P - 220µm, błotnik PP - 130 µm, drzwi PP - 150µm, drzwi TP -130µm, poszycie TP - 130µm, pokrywa T - 130µm, poszycie TL - 130µm, drzwi TL - 130µm, drzwi PL - 150µm, błotnik PL - 130µm, dach - 130µm, próg L - 100µm, próg P - 100µm

V. Wnętrze stwierdzono: Fotel LP: Przetarcia / Zabrudzenia Rozdarcie

Kanapa / fotel LT: Zabrudzenia

Schówek - Zarysowania

Wnętrze bagażnika - Zarysowania

Układ klimatyzacji wymaga sprawdzenia szczelności, uzupełnienia czynnika roboczego oraz oczyszczenia parownika i układu dolotowego powietrza do wnętrza.

VI. Wyposażenie, stwierdzono: Dach lakierowany w kolorze nadwozia

Dywaniki welurowe z przodu

ESP - układ stabilizacji toru jazdy,TSC,TA EBA i wspom. ruszania pod górę HSA

Felgi stalowe 16 z ogumieniem

Fotel kierowcy - ręczna regulacja pochylenia oparcia

Fotel kierowcy z regulacją lędźwiową

Fotel pasażera - ręczna regulacja pochylenia oparcia

Fotel pasażera z regulacją przód - tył

Fotele przednie komfortowe

Gniazdko 12V w bagażniku

Hamulec postojowy - sterowany mechanicznie

Immobilizer

Inteligentny ogranicznik prędkości

Kierownica 3-ramienna, skórzana

Kieszenie w oparciach foteli przednich

Klamki zewnętrzne drzwi - lakierowane w kolorze nadwozia

Klimatyzacja manualna

Kluczyk Ford My Key

Kolumna kierownicy regulowana w dwóch płaszczyznach

Komputer pokładowy
 Konsola centralna z otwartym schowkiem i dodatkowym gniazdkiem 12V
 Konsola dachowa - średniej długości z lampkami LED w 1 i 2 rzędzie siedzeń
 Lane Keeping Alert
 Listwa wzdłuż górnej linii szyb bocznych – w kolorze tworzywa
 Listwy progowe - w kolorze tworzywa
 Lusterka boczne regulowane elektrycznie i ogrzewane, w kolorze nadwozia, z kierunkowskazami
 Podsufitka w jasnej tonacji
 Poduszki powietrzne – poduszki boczne dla kierowcy i pasażera z przodu
 Poduszki powietrzne – poduszki czołowe dla kierowcy i pasażera z przodu
 Poduszki powietrzne boczne kurtyny 1 i 2 rząd
 Radio MyConnection, wyświetlacz 4.2", z. głośnomówiący, Bluetooth, USB, głośniki, z sterowanie kierownicą
 Reflektory - halogenowe
 Reflektory – światła do jazdy dziennej LED
 Reflektory automatyczne, włączające się w zależności od poziomu natężenia światła
 Relingi bagażnika dachowego z wykończeniem w kolorze czarnym
 Roleta zasłaniająca przestrzeń bagażową
 Spojler tylny w kolorze nadwozia
 System Auto-Start-Stop
 System bezkorkowego wlewu paliwa - Ford Easy Fuel
 System monitorowania ciśnienia w ogumieniu (TPMS)
 System przypominający o zapięciu pasów dla wszystkich foteli
 System wspomagający kierowcę w unikaniu lub zmniejszaniu skutków kolizji Pre-Collision Assist
 Szyba przednia z dodatkową warstwą akustyczną
 Szyby przednie i tylne elektryczne z syst. automatycznego zamykania z czujnikiem przeszkody
 Światła przeciwmgielne, tylne
 Tapicerka materiałowa Moonwalk
 Tylne oparcie składane, dzielone w proporcji 60:40
 Uchwyt dźwigni zmiany biegów wykończony skórą
 Uchwyty ISOFIX do mocowania fotelika dziecięcego na tylnej kanapie
 Wspomaganie układu kierowniczego, elektryczne EPAS
 Wybór trybu jazdy - Standardowy, Sportowy, Eco
 Wyłącznik poduszki powietrznej pasażera z przodu
 Wyświetlacz 4.2 na tablicy zegarów
 Zamek centralny z pilotem
 Zderzaki - górna część lakierowana w kolorze nadwozia, dolna w kolorze tworzywa
 Koło zapasowe dojazdowe
 Lakier metalik Moondust Silver
 Pakiet Winter:
 Kierownica podgrzewana
 Ogrzewane fotele przednie
 Podgrzewana szyba przednia (Quickclear)

VII. Wyposażenie dodatkowe:

VIII. Ogumienie :

Opona	Producent	Rozmiar	Stopień zużycia (szacunkowo)
PL - lato	Michelin , Primacy 4	195/65/R16	55%
PP - lato	Michelin , Primacy 4	195/65/R16	55%
TL - lato	Michelin , Primacy 4	195/65/R16	50%

TP - lato	Michelin , Primacy 4	195/65/R16	50%
Dojazdowe	Hankook	125/70/16	5%

Sporządzono w 2 egzemplarzach.

Do oceny dołączono 98 fotografii cyfrowych.

Niniejsza opinia nie jest ekspertyzą stanu technicznego pojazdu ani gwarancją niezawodności zespołów i podzespołów pojazdu, została sporządzona wyłącznie na podstawie oględzin w warunkach istniejących w miejscu badania. Opinia określa wyłącznie szacunkową wartość rynkową pojazdu i może być wykorzystana tylko przez zlecającego. Sporządzający opinię zastrzega się, że nie ponosi odpowiedzialności za wady ukryte pojazdu, wady prawne, błędy w dokumentacji pojazdu i błędy montażu. Opinia została sporządzona bezstronnie.

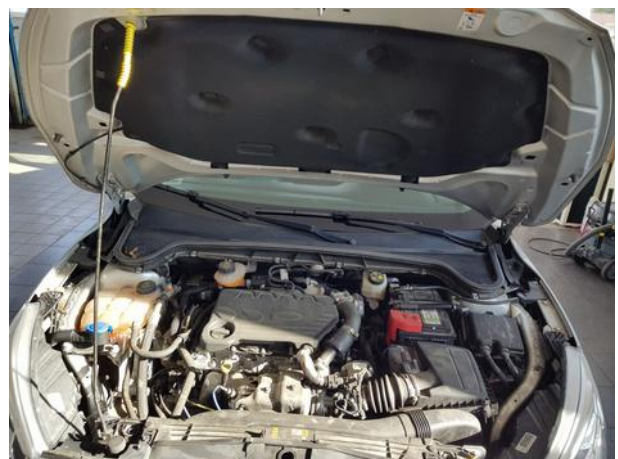
Rzecznawca , data: 16 października 2023

.....

Dokumentacja fotograficzna do opinii CFM202310128

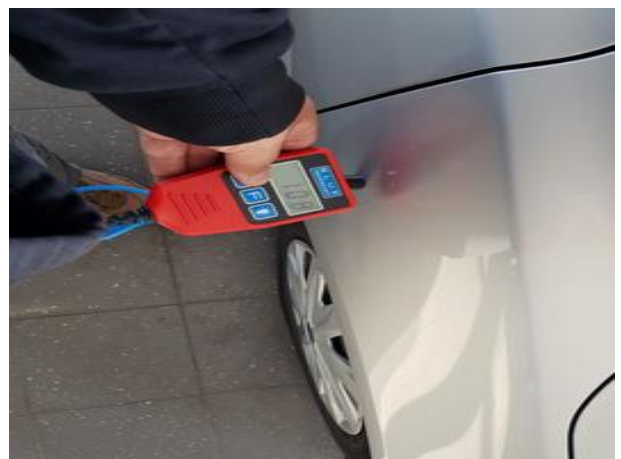
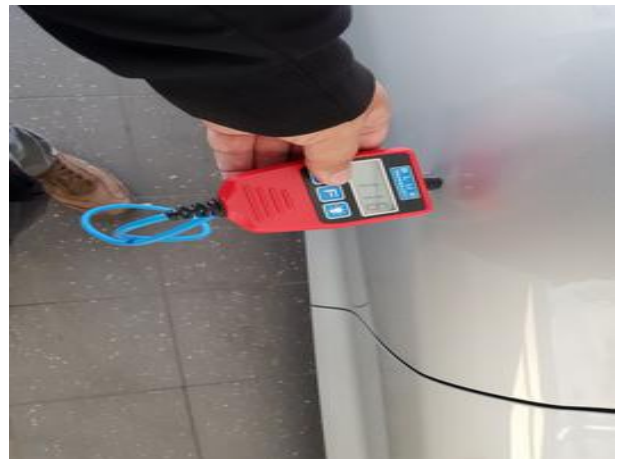


Dokumentacja fotograficzna do opinii CFM202310128

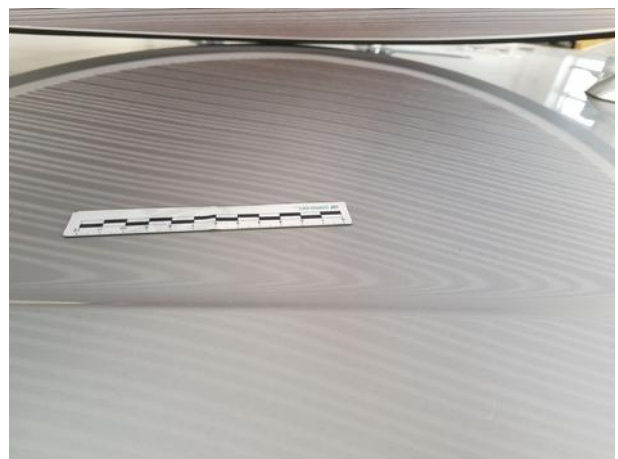
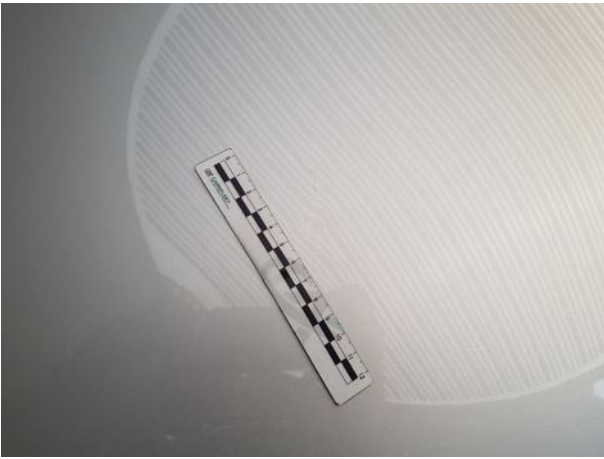


Dokumentacja fotograficzna do opinii CFM202310128











Dokumentacja fotograficzna do opinii CFM202310128



