

„eRzecznawcy Królewicz i Wspólnicy Sp.Jawna”
ul. Kopijników 75A, 03-274 Warszawa

OCENA TECHNICZNA
Nr CFM202310135
Data badania – 17 października 2023r.
Rzecznawca - Michał Kłosowski

Zleceniodawca: Carefleet S.A.
Adres: ul. Legnicka 48 bud. C-D, 54-202 Wrocław
Zakres oceny: Określenie wartości pojazdu dla potrzeb sprzedaży w trybie przetargu.

Dane techniczne:

Nr rejestracyjny: PO4KS01

Marka pojazdu: FORD
Model: FOCUS 1.5 ECOBLUE TREND
Kolor: Srebrny

Rodzaj nadwozia: Kombi
Rodzaj pojazdu: Osobowy
Liczba drzwi: 5
Liczba miejsc: 5
Wskazania licznika [km]: 119928
Nr fabryczny (VIN): WF09XXGCHPJA87773
Rok produkcji: 2018
Rok produkcji – uwaga: Pojazd z polskiej sieci dealerskiej
Masa całkowita (kg): 1955
Masa własna (kg): 1338
Rodzaj paliwa: Olej napędowy
Norma EURO: 6
Typ silnika: Zapłon samoczynny
Układ/liczba cyl.: R4
Pojemność [cm³]: 1498
Moc [kW]: 70.00

Data pierwszej rejestracji w kraju: 06.05.2019

Pojazd zbadano w Magnicach k/Wrocławia na parkingu EFL S.A. w obecności zleceniodawcy.

UWAGI:

Pojazd zarejestrowany CAREFLEET S.A. ul. Legnicka 48 bud. C-D 54-202 Wrocław
na:

1. Dowód rejestracyjny: DR/BAP 1958618z wpisem HAK
2. Data następnego badania technicznego: 03.05.2024r.
3. Kluczyki ilość kompletów: 2 (Dwa klucze zintegrowane z pilotem centralnego zamka)
4. Dokumentacja eksploatacyjna pojazdu: instrukcja obsługi - jest, książka przeglądów - jest
5. Liczba wpisów w książce serwisowej: 3: 7km, 9092km, 23905km z dnia 16.06.2020r.

WYNIKI BADANIA :

I. Silnik stwierdzono: Układ smarowania - poziom oleju na wskaźniku kontrolnym w normie. Poziom cieczy w zbiorniku wyrównawczym układu chłodzenia - powyżej min. Rozruch i praca silnika w warunkach parkingowych w normie. Komora silnika zabrudzona eksploatacyjnie. Zaleca się sprawdzenie pracy silnika w warunkach drogowych.

II. Podwozie stwierdzono: Działanie układu hamulcowego i kierowniczego w warunkach parkingowych w normie. Zaleca się sprawdzenie układów podwozia pojazdu w warunkach drogowych.

III. Układ przeniesienia napędu stwierdzono: Obręcze kół - stalowe 4 sztuk, koło dojazdowe - stalowe. Skrzynia biegów - manualna 6 biegowa. Działanie skrzyni biegów w warunkach parkingowych w normie. Napęd na przednią oś. Zaleca się sprawdzenie układów przeniesienia napędu w warunkach warsztatowych i wykonanie przeglądu.

IV. Nadwozie stwierdzono: Barwa nadwozia srebrna. Zderzak P - odpryski, zarysowania, Pokrywa P - odpryski, Szyba czołowa - odpryski, pęknięcie, Klamka drzwi PL - odpryski, Drzwi PL - zarysowanie, Ściana TL - odprysk, Zderzak T - zarysowania, Drzwi TP - odpryski, Obudowa lusterka P - zarysowania.

Zmierzona grubość powłoki lakierowej: pokrywa P - 200µm, Błotnik PL - 170µm, Błotnik PP - 190µm, Drzwi PL - 200µm, Drzwi PP - 200µm, Drzwi TL - 180µm, Drzwi TP - 200µm, Ściana TL - 200µm, Ściana TP - 200µm, Pokrywa T - 210µm, Dach - 230µm, Próg L - 150µm, Próg P - 160µm.

V. Wnętrze stwierdzono: Tapicerka drzwi PL - zarysowania, ubytki, Podsufitka - rozcięcie, Wykładzina pasa tylnego - zarysowania, Osłona słupka "D" lewa - zarysowania. Układ klimatyzacji wymaga sprawdzenia szczelności, uzupełnienia czynnika roboczego oraz oczyszczenia parownika i układu dolotowego powietrza do wnętrza.

VI. Wyposażenie, stwierdzono: Dach lakierowany w kolorze nadwozia

Dywaniki welurowe z przodu

ESP - układ stabilizacji toru jazdy, TSC, TA EBA i wspom. ruszania pod górę HSA

Fotel kierowcy - ręczna regulacja pochylenia oparcia

Fotel kierowcy regul. elektrycznie w 4 kierunkach

Fotel kierowcy z regulacją lędźwiową

Fotel pasażera - ręczna regulacja pochylenia oparcia

Fotel pasażera z regulacją przód - tył

Fotele przednie komfortowe

Gniazdko 12V w bagażniku

Hamulec postojowy - sterowany mechanicznie

Immobilizer

Inteligentny ogranicznik prędkości

Kierownica 3-ramienna, skórzana

Kieszenie w oparciach foteli przednich

Klamki zewnętrzne drzwi - lakierowane w kolorze nadwozia

Klimatyzacja manualna

Kluczyk Ford My Key

Kolumna kierownicy regulowana w dwóch płaszczyznach

Komputer pokładowy

Konsola centralna z otwartym schowkiem i dodatkowym gniazdkiem 12V

Konsola dachowa - średniej długości z lampkami LED w 1 i 2 rzędzie siedzeń

Lane Keeping Alert

Listwa wzdłuż górnej linii szyb bocznych – w kolorze tworzywa

Listwy progowe - w kolorze tworzywa

Lusterka boczne regulowane elektrycznie i ogrzewane, w kolorze nadwozia, z kierunkowskazami

Podsufitka w jasnej tonacji

Poduszki powietrzne – poduszki boczne dla kierowcy i pasażera z przodu

Poduszki powietrzne – poduszki czołowe dla kierowcy i pasażera z przodu
 Poduszki powietrzne boczne kurtyny 1 i 2 rząd
 Radio MyConnection,wyświetlacz 4.2",z. głośnomówiący,Bluetooth,USB,głośniki, z.sterowanie kierownicą
 Reflektory - halogenowe
 Reflektory – światła do jazdy dziennej LED
 Reflektory automatyczne, włączające się w zależności od poziomu natężenia światła
 Relingi bagażnika dachowego z wykończeniem w kolorze czarnym
 Roleta zasłaniająca przestrzeń bagażową
 Spojler tylny w kolorze nadwozia
 System Auto-Start-Stop
 System bezkorkowego wlewu paliwa - Ford Easy Fuel
 System monitorowania ciśnienia w ogumieniu (TPMS)
 System przypominający o zapięciu pasów dla wszystkich foteli
 System wspomagający kierowcę w unikaniu lub zmniejszaniu skutków kolizji Pre-Collision Assist
 Szyba przednia z dodatkową warstwą akustyczną
 Szyby przednie i tylne elektryczne z syst. automatycznego zamykania z czujnikiem przeszkody
 Światła przeciwmgielne, tylne
 Tapicerka materiałowa Moonwalk
 Tylne oparcie składane, dzielone w proporcji 60:40
 Uchwyt dźwigni zmiany biegów wykończony skórą
 Uchwyty ISOFIX do mocowania fotelika dziecięcego na tylnej kanapie
 Wspomaganie układu kierowniczego, elektryczne EPAS
 Wybór trybu jazdy - Standardowy, Sportowy, Eco
 Wyłącznik poduszki powietrznej pasażera z przodu
 Zamek centralny z pilotem
 Zderzaki - górna część lakierowana w kolorze nadwozia, dolna w kolorze tworzywa
 Czujniki odległości przy parkowaniu, przód i tył
 Hak holowniczy demontowalny (zaw. złącze 13-pin, stałe zasilanie, system stabilizacji przyczepy TSC)
 Koło zapasowe dojazdowe
 Lakier metalik Moondust Silver
 Pakiet Winter
 Kierownica podgrzewana
 Ogrzewane fotele przednie
 Podgrzewana szyba przednia (Quickclear)

VII. Wyposażenie dodatkowe:

VIII. Ogumienie :

Opona	Producent	Rozmiar	Stopień zużycia (szacunkowo)
PL lato	Michelin	195/65/R16	83%
PP lato	Michelin	195/65/R16	83%
TL lato	Michelin	195/65/R16	66%
TP lato	Michelin	195/65/R16	66%
koło zapasowe - dojazdowe	Hankook	Brak danych	Brak danych

Sporządzono w 2 egzemplarzach.

Do oceny dołączono 80 fotografii cyfrowych.

Niniejsza opinia nie jest ekspertyzą stanu technicznego pojazdu ani gwarancją niezawodności zespołów i podzespołów pojazdu, została sporządzona wyłącznie na podstawie oględzin w warunkach istniejących w miejscu badania. Opinia określa wyłącznie szacunkową wartość rynkową pojazdu i może być wykorzystana tylko przez zlecającego. Sporządzający opinię zastrzega się, że nie ponosi odpowiedzialności za wady ukryte pojazdu, wady prawne, błędy w dokumentacji pojazdu i błędy montażu. Opinia została sporządzona bezstronnie.

Rzecznawca , data: 17 października 2023

.....

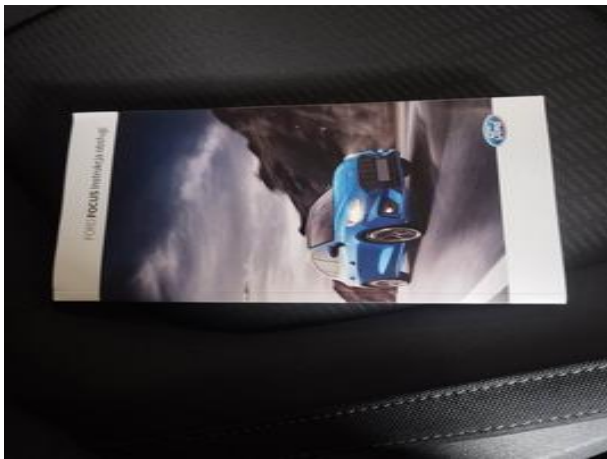
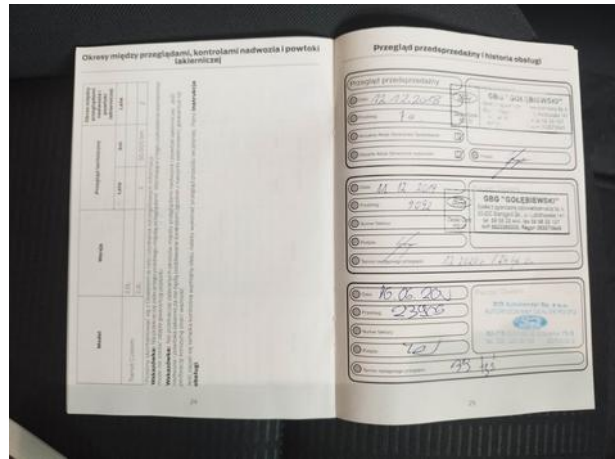
Dokumentacja fotograficzna do opinii CFM202310135



Dokumentacja fotograficzna do opinii CFM202310135

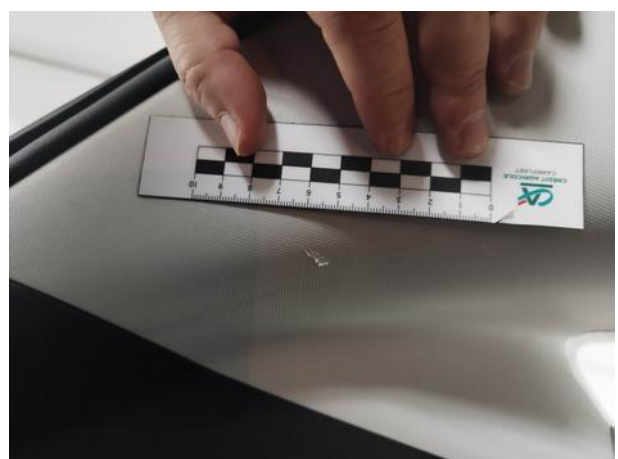


Dokumentacja fotograficzna do opinii CFM202310135



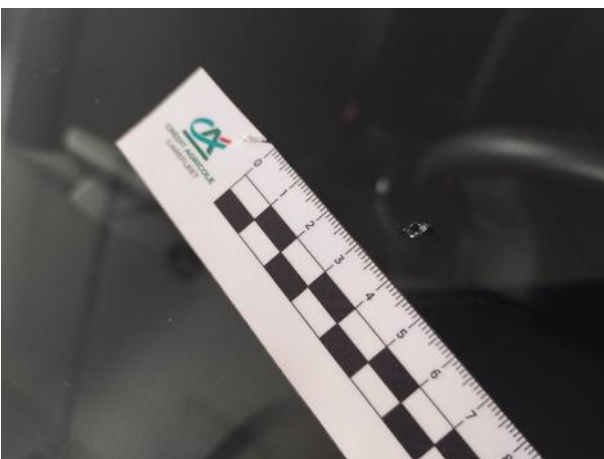








Dokumentacja fotograficzna do opinii CFM202310135



Dokumentacja fotograficzna do opinii CFM202310135



