

**„eRzecznawcy Królewicz i Wspólnicy Sp.Jawna”**  
ul. Kopijników 75A, 03-274 Warszawa

**OCENA TECHNICZNA**  
**Nr CFM202310114**  
**Data badania – 13 października 2023r.**  
**Rzecznawca - Piotr Kucharski**

**Zleceniodawca:** Carefleet S.A.  
**Adres:** ul. Legnicka 48 bud. C-D, 54-202 Wrocław  
**Zakres oceny:** Określenie wartości pojazdu dla potrzeb sprzedaży w trybie przetargu.

**Dane techniczne:**

Nr rejestracyjny: GD083RT

Marka pojazdu: SKODA  
Model: SUPERB  
Kolor: czarny

Rodzaj nadwozia: Liftback  
Rodzaj pojazdu: osobowy  
Liczba drzwi: 5  
Liczba miejsc: 5  
Wskazania licznika [km]: 161006  
Nr fabryczny (VIN): TMBAH7NP6J7596171  
Rok produkcji: 2018  
Rok produkcji – uwaga: Pojazd z polskiej sieci dealerskiej  
Masa całkowita (kg): 2095  
Masa własna (kg): 1581  
Ładowność (kg): 514  
Rodzaj paliwa: Olej napędowy  
Norma EURO: 6  
Typ silnika: zapłon samoczynny  
Układ/liczba cyl.: R4  
Pojemność [cm<sup>3</sup>]: 1968  
Moc [kW]: 110.00

Data pierwszej rejestracji w kraju: 28.06.2018

Pojazd zbadano w Magnicach k/Wrocławia na parkingu EFL S.A. w obecności zleceniodawcy.

**UWAGI:**

Pojazd zarejestrowany CAREFLEET S.A. ul. Legnicka 48 bud. C-D 54-202 Wrocław  
na:

1. Dowód rejestracyjny: DR/BAO 2825764
2. Data następnego badania technicznego: 02.06.2024r.
3. Kluczyki ilość kompletów: 2 (Dwa klucze, w tym jeden z pilotem centralnego zamka)
4. Dokumentacja eksploatacyjna pojazdu: instrukcja obsługi - jest, książka przeglądów - brak
5. Książka serwisowa elektroniczna

**WYNIKI BADANIA :**

**I. Silnik stwierdzono:** Układ smarowania - poziom oleju na wskaźniku kontrolnym w normie. Poziom cieczy w zbiorniku wyrównawczym układu chłodzenia - powyżej min. Rozruch i praca silnika w warunkach parkingowych w normie. Komora silnika zabrudzona eksploatacyjnie. Zaleca się sprawdzenie pracy silnika w warunkach drogowych.

**II. Podwozie stwierdzono:** Działanie układu hamulcowego i kierowniczego w warunkach parkingowych w normie. Zaleca się sprawdzenie układów podwozia pojazdu w warunkach drogowych.

**III. Układ przeniesienia napędu stwierdzono:** Obręcze kół - aluminiowe 4 sztuk, koło zapasowe - stalowe. Skrzynia biegów - automatyczna. Działanie skrzyni biegów w warunkach parkingowych w normie. Napęd na przednią oś. Zaleca się sprawdzenie układów przeniesienia napędu w warunkach warsztatowych i wykonanie przeglądu.

**IV. Nadwozie stwierdzono:** Barwa nadwozia czarna.

Lusterko PL: Zarysowanie

Pokrywa przednia: Odpryski / Zdeformowanie / Wgniecenie

Błotnik LP: Zarysowania

Dach: Zdeformowanie / Wgniecenie

Drzwi LT: poszycie: Zarysowania

Pokrywa tylna / drzwi tyłu: poszycie: Zarysowania / Zdeformowanie / Wgniecenie

Zderzak tył: Zarysowania

Błotnik / ściana boczna PT: Zdeformowanie / Wgniecenie

Drzwi PT: poszycie: Zarysowania

Drzwi PP: poszycie: Zarysowania

Błotnik PP: Zarysowania

Błotnik TL: Wgniecenie

Zmierzona grubość powłoki lakierowej: pokrywa P - 135 $\mu$ m, błotnik PP - 125 $\mu$ m, drzwi PP - 131 $\mu$ m, drzwi TP - 130 $\mu$ m, poszycie TP - 150 $\mu$ m, pokrywa T - 155 $\mu$ m, poszycie TL - 3700 $\mu$ m, drzwi TL - 127 $\mu$ m, drzwi PL - 260 $\mu$ m, błotnik PL - 130 $\mu$ m, dach - 146 $\mu$ m

**V. Wnętrze stwierdzono:** Fotel LP: Zabrudzenia

Schówek pasażera: Zabrudzenia

Układ klimatyzacji wymaga sprawdzenia szczelności, uzupełnienia czynnika roboczego oraz oczyszczenia parownika i układu dolotowego powietrza do wnętrza.

**VI. Wyposażenie, stwierdzono:** ABS - system zapobiegający blokowaniu się kół podczas hamowania

Airbag 6 sztuk (poduszki czołowe kierowcy i pasażera, boczne poduszki - przód, kurtyny powietrzne)

Airbag kolan kierowcy

ASR - system optymalizacji przyczepności podczas przyspieszania

Automatyczne włączanie świateł awaryjnych, odryglowanie drzwi, oświetlenie wnętrza po zderzeniu

Bluetooth (zestaw głośnomówiący)

Care Connect (eCall – wezwanie pomocy, poszerzony zakres komunikacji serwisowej, zdalny dostęp)

CBC - system regulacji hamowania na zakręcie

Czujnik deszczu

Czujniki odległości przy parkowaniu - przód i tył + MANOEUVRE ASSIST

Dodatkowe światła pozycyjne na pokrywie bagażnika oraz oświetlenie tablicy rejestracyjnej w LED

DSR - system podpowiedzi ruchu kierownicą

EBV - elektroniczny rozdział sił hamowania

EDS - elektroniczna blokada mechanizmu różnicowego

El. podnoszenie szyb, przód i tył

Elektrycznie sterowana pokrywa bagażnika

ESP - system stabilizacji toru jazdy  
Felgi aluminiowe 17 STRATOS z ogumieniem  
Fotel pasażera regulowany elektrycznie przez pasażerów tylnej kanapy  
Fotel przednie ust. elektrycznie, fotel kierowcy z pamięcią, oświetlenie przestrzeni nóg przód/tył  
Front Assist - kontrola odstępu z funkcją awaryjnego hamowania  
Funkcja rekuperacji energii  
Funkcja SmartLink+ - wyświetlanie aplikacji ze smartphona na ekranie radia lub nawigacji  
Gniazdo 12V w bagażniku  
Hamulec postojowy, elektromechaniczny  
HBA - hydrauliczny system wspomagania nagłego hamowania  
Immobilizer  
Intelligent Lights Assistant - funkcja automatycznego włączania i wyłączania śwateł drogowych  
KESSY - bezkluczykowy system obsługi samochodu  
Kierownica wielofunkcyjna 3 ramienna skórzana (obsługa: radio i GSM)  
Klamki wewnętrzne chromowane  
Komputer pokładowy z kolorowym wyświetlaczem Maxi-DOT  
Lampy Bi-ksenonowe AFSz funkcją dynamicznego doświetlania zakrętów  
Lampy tylne w technologii LED  
Light Assistant (Coming Home, Leaving Home, Tunnel Light)  
Listwy progowe przednie i tylne - ozdobne  
Lusterka boczne regulowane elektrycznie, składane i podgrzewane  
Lusterka boczne z funkcją p/oślepieniową i pamięcią ustawień  
Lusterka boczne z podświetleniem przestrzeni wokół drzwi  
Lusterka i klamki w kolorze nadwozia  
Lusterko wsteczne z funkcją p/oślepieniową  
MKB Multicollision Brake - hamulec antykolizyjny  
MSR - układ przeciwblokujący przy hamowaniu silnikiem  
Ogrzewanie przednich i tylnych foteli  
Osłona chłodnicy (grill) w kolorze chromu  
Oświetlenie bagażnika  
Oświetlenie przestrzeni wokół nóg z przodu i z tyłu  
Podgrzewane dysze spryskiwaczy szyby przedniej  
Podłokietnik Jumbo Box  
Pokrowiec na narty  
Pulsacyjne działanie świateł hamowania podczas hamowania awaryjnego  
Schowek na okulary  
Schowek pod fotelem pasażera  
Spryskiwacze lamp przednich  
Światła do jazdy dziennej LED  
Światła przeciwmgielne z funkcją doświetlania zakrętów  
Tapicerka materiałowa STYLE  
Tempomat z ogranicznikiem prędkości  
TPM - system kontroli ciśnienia w ogumieniu  
Tylne oparcie składane z przestrzeni bagażowej  
Tylne oparcie składane, dzielone  
Tylne podłokietnik z otworem do przestrzeni bagażnika  
Uchwyt na kubek z przodu z funkcją EASY OPEN z roletą oraz uchwyt na kubek w tylnym podłokietniku  
Uchwyty ISOFIX na tylnych siedzeniach z uchwytami Top Tether  
Wykończenie wnętrza - Style w kolorze ciemnego aluminium  
Wykończenie wnętrza w kolorze chromu  
Wyłącznik poduszki powietrznej  
XDS plus - system wspomagania pokonywania zakrętów  
Zamek centralny z pilotem  
Zestaw siatek w bagażniku

Koło zapasowe  
Lakier metalik  
Pakiet FRESH dla wersji Style:  
Sound System Canton - 12 głośników, moc 610 W  
System nawigacji Amundsen z mapą Europy i usługą Map Care (SD, USB, Aux-in, MP3, obsł  
głos.,ICC)

#### VII. Wyposażenie dodatkowe:

#### VIII. Ogumienie :

Opona	Producent	Rozmiar	Stopień zużycia (szacunkowo)
PL - lato	Pirelli , Cinturato p7	215/55R17	25%
PP - lato	Pirelli , Cinturato p7	215/55R17	25%
TL - lato	Pirelli , Cinturato p7	215/55R17	25%
TP - lato	Pirelli , Cinturato p7	215/55R17	25%
Zapaszowe - lato	Continental , Contiecocontact 5	205/55R16	B.D.

Sporządzono w 2 egzemplarzach.

Do oceny dołączono 133 fotografii cyfrowych.

**Niniejsza opinia nie jest ekspertyzą stanu technicznego pojazdu ani gwarancją niezawodności zespołów i podzespołów pojazdu, została sporządzona wyłącznie na podstawie oględzin w warunkach istniejących w miejscu badania. Opinia określa wyłącznie szacunkową wartość rynkową pojazdu i może być wykorzystana tylko przez zlecającego. Sporządzający opinię zastrzega się, że nie ponosi odpowiedzialności za wady ukryte pojazdu, wady prawne, błędy w dokumentacji pojazdu i błędy montażu. Opinia została sporządzona bezstronnie.**

Rzeczoznawca , data: 13 października 2023

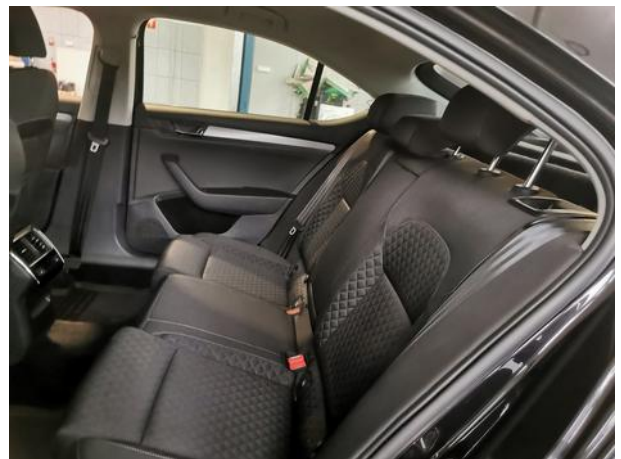
.....

Dokumentacja fotograficzna do opinii CFM202310114





Dokumentacja fotograficzna do opinii CFM202310114

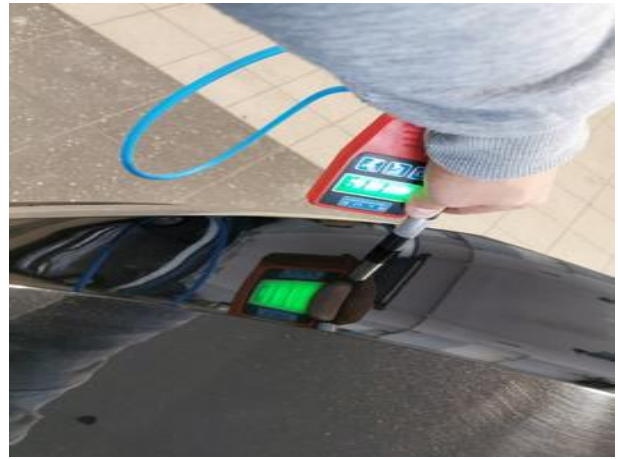


Dokumentacja fotograficzna do opinii CFM202310114











Dokumentacja fotograficzna do opinii CFM202310114



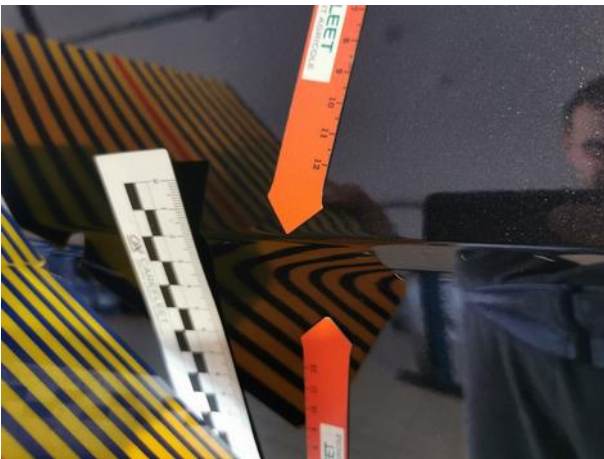
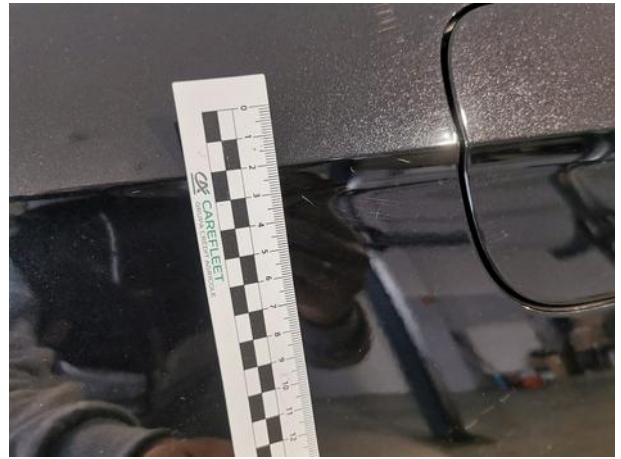


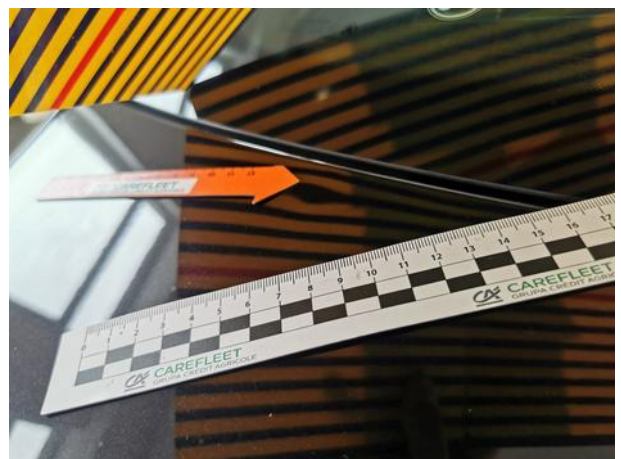
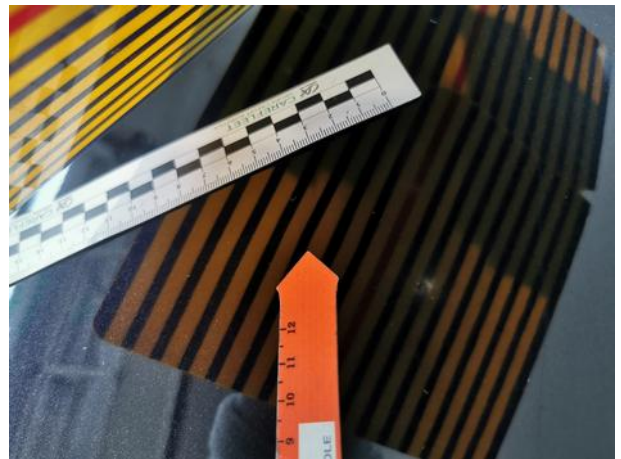
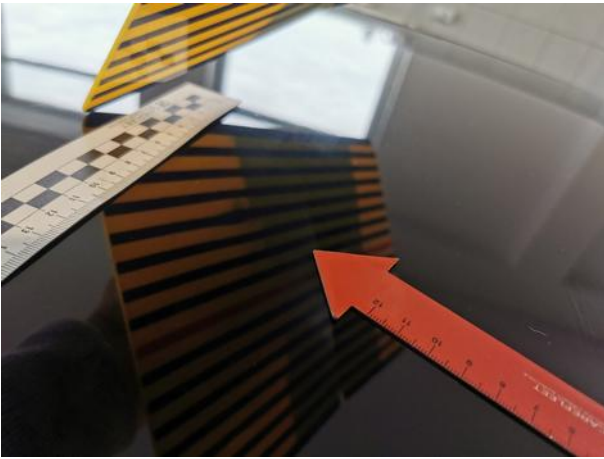
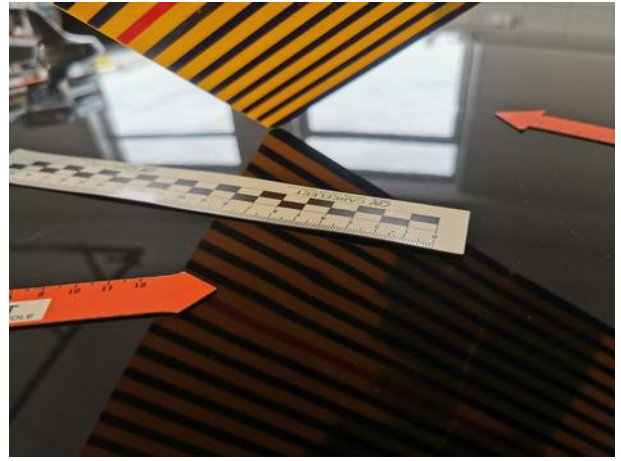
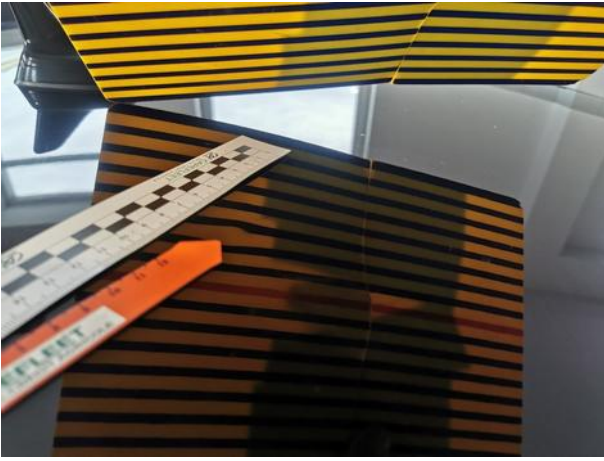












Dokumentacja fotograficzna do opinii CFM202310114

