

**„eRzecznawcy Królewicz i Wspólnicy Sp.Jawna”**  
ul. Kopijników 75A, 03-274 Warszawa

**OCENA TECHNICZNA**  
**Nr CFM202309169**  
**Data badania – 03 października 2023r.**  
**Rzecznawca - Dariusz Rejowski**

**Zleceniodawca:** Carefleet S.A.  
**Adres:** ul. Legnicka 48 bud. C-D, 54-202 Wrocław  
**Zakres oceny:** Określenie wartości pojazdu dla potrzeb sprzedaży w trybie przetargu.

**Dane techniczne:**

Nr rejestracyjny: WW568YW

Marka pojazdu: OPEL  
Model: ASTRA V 1.6 CDTI ENJOY S&S  
Kolor: biały

Rodzaj nadwozia: Kombi  
Rodzaj pojazdu: Osobowy  
Liczba drzwi: 5  
Liczba miejsc: 5  
Wskazania licznika [km]: 120765  
Nr fabryczny (VIN): W0VBD8EF8K8062863  
Rok produkcji: 2019  
Rok produkcji – uwaga: Pojazd z polskiej sieci dealerskiej  
Masa całkowita (kg): 1930  
Masa własna (kg): 1369  
Rodzaj paliwa: Olej napędowy  
Norma EURO: 6  
Typ silnika: zapłon samoczynny  
Układ/liczba cyl.: R4  
Pojemność [cm<sup>3</sup>]: 1598  
Moc [kW]: 81.00

Data pierwszej rejestracji w kraju: 18.09.2019

Pojazd zbadano w Magnicach k/Wrocławia na parkingu EFL S.A. w obecności zleceniodawcy.

**UWAGI:**

Pojazd zarejestrowany CAREFLEET S.A. ul. Legnicka 48 bud. C-D 54-202 Wrocław  
na:

1. Dowód rejestracyjny: DR/BAP4062247
2. Data następnego badania technicznego: 16.09.2024r.
3. Kluczyki ilość kompletów: 2 (Dwa klucze zintegrowane z pilotem centralnego zamka)
4. Dokumentacja eksploatacyjna pojazdu: instrukcja obsługi - jest, książka przeglądów - jest
5. Liczba wpisów w książce serwisowej - 2: 28428 km, 55085 km dnia 24-09-2021

**WYNIKI BADANIA :**

**I. Silnik stwierdzono:** Układ smarowania - poziom oleju na wskaźniku kontrolnym w normie. Poziom cieczy w zbiorniku wyrównawczym układu chłodzenia - powyżej min. Rozruch i praca silnika w warunkach parkingowych w normie. Komora silnika zabrudzona eksploatacyjnie. Zaleca się sprawdzenie pracy silnika w warunkach drogowych.

**II. Podwozie stwierdzono:** Działanie układu hamulcowego i kierowniczego w warunkach parkingowych w normie. Zaleca się sprawdzenie układów podwozia pojazdu w warunkach drogowych.

**III. Układ przeniesienia napędu stwierdzono:** Obręcze kół - aluminiowe 4 sztuk, koło dojazdowe - stalowe. Felga PP – zarysowania, Felga LT – zarysowania. Skrzynia biegów - manualna 6 biegowa. Działanie skrzyni biegów w warunkach parkingowych w normie. Napęd na przednią oś. Zaleca się sprawdzenie układów przeniesienia napędu w warunkach warsztatowych i wykonanie przeglądu.

**IV. Nadwozie stwierdzono:** Barwa nadwozia biała

Dach: Odpryski

Próg P: Zarysowania

Zderzak przód: Odpryski

Pokrywa przód: Odpryski

Rama dachu L: Zarysowania

Drzwi LT: Odpryski

Błotnik LT: Zarysowania

Błotnik PP: Odpryski

Zmierzona grubość powłoki lakierowej: pokrywa P - 100  $\mu\text{m}$ , błotnik PP - 110  $\mu\text{m}$ , drzwi PP - 120  $\mu\text{m}$ , drzwi TP - 120  $\mu\text{m}$ , poszycie TP - 120  $\mu\text{m}$ , pokrywa T - 100  $\mu\text{m}$ , poszycie TL - 910  $\mu\text{m}$ , drzwi TL - 110  $\mu\text{m}$ , drzwi PL - 120  $\mu\text{m}$ , błotnik PL - 110  $\mu\text{m}$ , dach - 120  $\mu\text{m}$ , próg P - 70  $\mu\text{m}$ , próg L - 90  $\mu\text{m}$

**V. Wnętrze stwierdzono:** Tapicerka drzwi PP: Zarysowania

Tapicerka pokrywy tył: Zarysowania

Układ klimatyzacji wymaga sprawdzenia szczelności, uzupełnienia czynnika roboczego oraz oczyszczenia parownika i układu dolotowego powietrza do wnętrza.

**VI. Wyposażenie, stwierdzono:** ABS

Airbag 6 sztuk: poduszki powietrzne czołowe i boczne dla kierowcy i pasażera, kurtyny powietrzne

Chromowana listwa z logo na osłonie chłodnicy

Elektryczne szyby przednie

Elektryczne szyby, tył

Elektryczny podajnik pasa bezpieczeństwa

ESP + TCS

Fotel kierowcy z regulacją wysokości

Kierownica skórzana

Kolumna kierownicy z regulacją położenia w dwóch płaszczyznach

Komputer pokładowy

Lakier uni

Lusterka boczne regulowane elektrycznie i ogrzewane

Lusterka boczne w kolorze nadwozia

Mocowania fotelików dziecięcych ISOFIX w 2. rzędzie foteli

Nawiew wentylacji-ogrzewania w drugim rzędzie siedzeń

Przyciski sterowania na kierownicy

Relingi dachowe, czarne

Spojler tylny

System monitorujący ciśnienie w oponach

System multimedialny R4.0 IntellLink (Bluetooth,4 głośniki,ekran dotykowy 7 cali)  
Światła do jazdy dziennej LED  
Tapicerka materiałowa czarna  
Tempomat z ogranicznikiem prędkości  
Tylne oparcie składane, dzielone 60:40  
Układ wspomagania ruszania pod górę HSA  
Wyświetlacz graficzny wskaźników kierowcy  
Alarm  
Felgi aluminiowe 16 z ogumieniem  
Koło zapasowe dojazdowe  
Pakiet Enjoy Biznes  
Czujniki odległości przy parkowaniu - przód i tył  
Klimatyzacja automatyczna, 2-strefowa, sterowana elektronicznie z czujnikiem wilgotności  
Konsola centralna przesuwana z podłokietnikiem i zamykanym schowkiem  
Pakiet Dobrej Widoczności  
Pakiet Oświetlenie Wnętrza  
Światła przeciwmgielne z przodu

#### VII. Wyposażenie dodatkowe:

#### VIII. Ogumienie :

Opona	Producent	Rozmiar	Stopień zużycia (szacunkowo)
PI Letnie	Continental	205/55/R16	65%
PP Letnie	Continental	205/55/R16	65%
TL Letnie	Continental	205/55/R16	45%
TP Letnie	Continental	205/55/R16	45%
dojazdowa	Continental	115/70R16	10%

Sporządzono w 2 egzemplarzach.

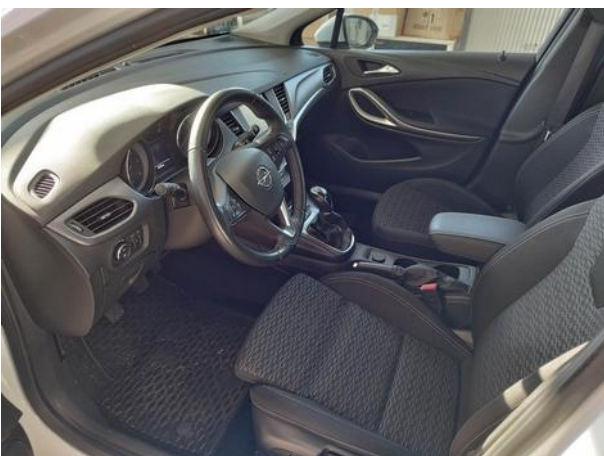
Do oceny dołączono 83 fotografii cyfrowych.

Niniejsza opinia nie jest ekspertyzą stanu technicznego pojazdu ani gwarancją niezawodności zespołów i podzespołów pojazdu, została sporządzona wyłącznie na podstawie oględzin w warunkach istniejących w miejscu badania. Opinia określa wyłącznie szacunkową wartość rynkową pojazdu i może być wykorzystana tylko przez zlecającego. Sporządzający opinię zastrzega się, że nie ponosi odpowiedzialności za wady ukryte pojazdu, wady prawne, błędy w dokumentacji pojazdu i błędy montażu. Opinia została sporządzona bezstronnie.

Rzeczoznawca , data: 03 października 2023

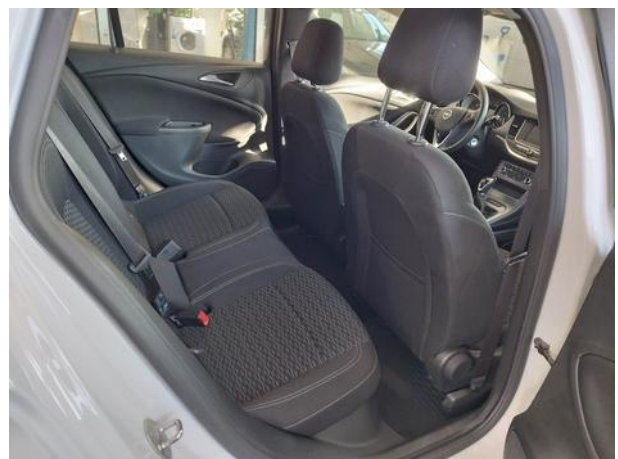
.....

Dokumentacja fotograficzna do opinii CFM202309169

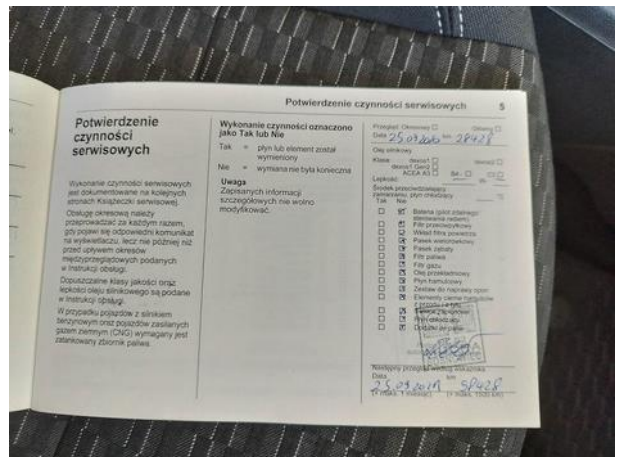




Dokumentacja fotograficzna do opinii CFM202309169













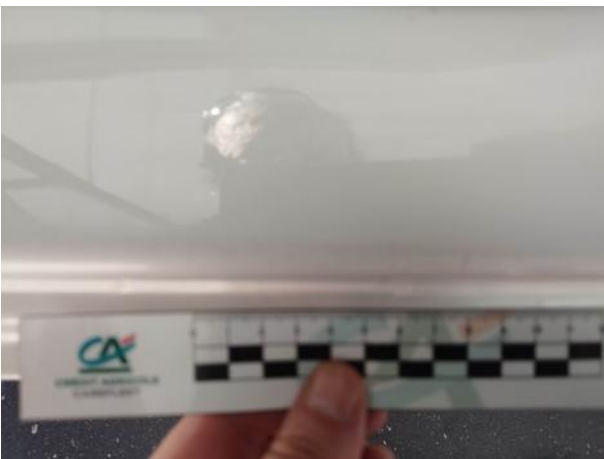
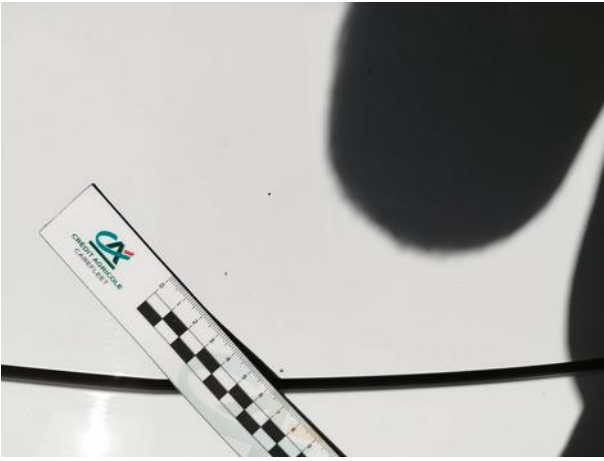














Dokumentacja fotograficzna do opinii CFM202309169



