

„eRzecznawcy Królewicz i Wspólnicy Sp.Jawna”
ul. Kopijników 75A, 03-274 Warszawa

OCENA TECHNICZNA
Nr CFM202309188
Data badania – 12 października 2023r.
Rzecznawca - Piotr Kucharski

Zleceniodawca: Carefleet S.A.
Adres: ul. Legnicka 48 bud. C-D, 54-202 Wrocław
Zakres oceny: Określenie wartości pojazdu dla potrzeb sprzedaży w trybie przetargu.

Dane techniczne:

Nr rejestracyjny: WW205SK

Marka pojazdu: FORD
Model: FOCUS
Kolor: biały

Rodzaj nadwozia: Kombi
Rodzaj pojazdu: osobowy
Liczba drzwi: 5
Liczba miejsc: 5
Wskazania licznika [km]: 126126
Nr fabryczny (VIN): WF0PXXGCHPLB21921
Rok produkcji: 2020
Rok produkcji – uwaga: Pojazd z polskiej sieci dealerskiej
Masa całkowita (kg): 1955
Masa własna (kg): 1320
Ładowność (kg): 635
Rodzaj paliwa: Olej napędowy
Norma EURO: 6
Typ silnika: zapłon samoczynny
Układ/liczba cyl.: R4
Pojemność [cm³]: 1498
Moc [kW]: 88.00

Data pierwszej rejestracji w kraju: 12.11.2020

Pojazd zbadano w Magnicach k/Wrocławia na parkingu EFL S.A. w obecności zleceniodawcy.

UWAGI:

Pojazd zarejestrowany CAREFLEET S.A. ul. Legnicka 48 bud. C-D 54-202 Wrocław
na:

1. Dowód rejestracyjny: DR/BAQ 4446787
2. Data następnego badania technicznego: 12.11.2023r.
3. Kluczyki ilość kompletów: 2 (Dwa klucze, w tym jeden z pilotem centralnego zamka)
4. Dokumentacja eksploatacyjna pojazdu: instrukcja obsługi - jest, książka przeglądów - brak
5. Brak książki serwisowej
Aktywna kontrolka CheckEngine

WYNIKI BADANIA :

I. Silnik stwierdzono: Układ smarowania - poziom oleju na wskaźniku kontrolnym w normie. Poziom cieczy w zbiorniku wyrównawczym układu chłodzenia - powyżej min. Rozruch i praca silnika w warunkach parkingowych w normie. Komora silnika zabrudzona eksploatacyjnie. Zaleca się sprawdzenie pracy silnika w warunkach drogowych.

II. Podwozie stwierdzono: Działanie układu hamulcowego i kierowniczego w warunkach parkingowych w normie. Zaleca się sprawdzenie układów podwozia pojazdu w warunkach drogowych.

III. Układ przeniesienia napędu stwierdzono: Obręcze kół - stalowe 4 sztuk, koło dojazdowe - stalowe. Skrzynia biegów - manualna 6 biegowa. Działanie skrzyni biegów w warunkach parkingowych w normie. Napęd na przednią oś. Zaleca się sprawdzenie układów przeniesienia napędu w warunkach warsztatowych i wykonanie przeglądu.

IV. Nadwozie stwierdzono: Barwa nadwozia biała.
Zderzak przód: Odpryski / Zdeformowanie / Wgniecenie
Szyba czołowa: Odpryski
Zderzak tył: Zarysowania, Pęknięcie
Pokrywa silnika: Odpryski, Korozja
Drzwi PL: Zarysowania
Błotnik TP: Wgniecenie, Odprysk
Pokrywa Bagażnika: Wgniecenie
Próg L: Zarysowanie
Drzwi PP: Zarysowanie

Zmierzona grubość powłoki lakierowej: pokrywa P - 156µm, błotnik PP - 141µm, drzwi PP - 159µm, drzwi TP - 145µm, poszycie TP - 151µm, pokrywa T - 163µm, poszycie TL - 288µm, drzwi TL - 215µm, drzwi PL - 160µm, błotnik PL - 135µm, dach - 189µm

V. Wnętrze stwierdzono: Podsufitka lewa: Zabrudzenia
Fotel LP: Zabrudzenia
Kanapa / fotel LT: Zabrudzenia
Wnętrze bagażnika: Zarysowania

Układ klimatyzacji wymaga sprawdzenia szczelności, uzupełnienia czynnika roboczego oraz oczyszczenia parownika i układu dolotowego powietrza do wnętrza.

VI. Wyposażenie, stwierdzono: Dach lakierowany w kolorze nadwozia
Dywaniki welurowe z przodu
ESP - układ stabilizacji toru jazdy, TSC, TA EBA i wspom. ruszania pod górę HSA
Felgi stalowe 16 z ogumieniem
FordPass Connect z modemem GSM (Zdalne zamyk. otw. zamk., funkc. lokal. pojazdu, Live Traffic, WiFi)
Fotel kierowcy - ręczna regulacja pochylenia oparcia
Fotel kierowcy z regulacją lędźwiową
Fotel pasażera - ręczna regulacja pochylenia oparcia
Fotel pasażera z regulacją przód - tył
Fotele przednie komfortowe
Gniazdko 12V w bagażniku
Hamulec postojowy - sterowany elektrycznie z funkcją Auto Hold
Immobilizer
Inteligentny ogranicznik prędkości
Kierownica 3-ramienna, skórzana

Klamki wewnętrzne chromowane
Klamki zewnętrzne drzwi - lakierowane w kolorze nadwozia
Klimatyzacja manualna
Kluczyk Ford My Key
Kolumna kierownicy regulowana w dwóch płaszczyznach
Komputer pokładowy
Konsola centralna z otwartym schowkiem i dodatkowym gniazdkiem 12V
Konsola dachowa - średniej długości z lampkami LED w 1 i 2 rzędzie siedzeń
Krata wlotu powietrza górna, w kolorze tworzywa, z obramowaniem w kolorze satynowego aluminium
Lakier Uni
Lane Keeping Alert - system wspomagający utrzymanie pojazdu na pasie ruchu
Listwy progowe - w kolorze tworzywa
Listwy progowe - w stylizacji ST-Line, lakierowane w kolorze nadwozia
Lusterka boczne regulowane elektrycznie i ogrzewane, w kolorze nadwozia, z kierunkowskazami
Obramowania szyb bocznych – w kolorze czarnym
Podsufitka w jasnej tonacji
Poduszki powietrzne - boczne kurtyny powietrzne w 1 i 2 rzędzie
Poduszki powietrzne – poduszki boczne dla kierowcy i pasażera z przodu
Poduszki powietrzne – poduszki czołowe dla kierowcy i pasażera z przodu
Radio MyConnection,DAB+, wys. 4.2", z. głośnomówiący,Bluetooth,USB,głośniki, z.sterowanie kierownicą
Reflektory - światła do jazdy dziennej LED
Reflektory automatyczne, włączające się w zależności od poziomu natężenia światła
Reflektory LED dla świateł mijania, halogenowe dla świateł drogowych
Relingi bagażnika dachowego z wykończeniem w kolorze czarnym
Roleta zasłaniająca przestrzeń bagażową
System Auto-Start-Stop
System bezkorkowego wlewu paliwa - Ford Easy Fuel
System monitorowania ciśnienia w ogumieniu (TPMS)
System Pre-Collision Assist wspier. kierowcę w unikaniu lub zmniejszaniu skutków kolizji+FCW+DBS+AEB
System przypominający o zapięciu pasów dla wszystkich foteli
Szyba przednia z dodatkową warstwą akustyczną
Szyby przednie i tylne elektryczne z syst. automatycznego zamykania z czujnikiem przeszkody
Światła przeciwmgielne, tylne
Tapicerka materiałowa Moonwalk, w ciemnej tonacji, z szarymi przeszyciami
Tylne oparcie składane, dzielone w proporcji 60:40
Tylny spojler dachowy, lakierowany w kolorze nadwozia
Uchwyt dźwigni zmiany biegów wykończony skórą
Uchwyty ISOFIX do mocowania fotelika dziecięcego na tylnej kanapie
Układ wydechowy - pojedyncza końcówka
Wspomaganie układu kierowniczego, elektryczne EPAS
Wybór trybu jazdy - Standardowy, Sportowy, Eco
Wyłącznik poduszki powietrznej pasażera z przodu
Wyświetlacz 4.2 na tablicy zegarów
Zamek centralny z pilotem
Zderzaki - górna część lakierowana w kolorze nadwozia, dolna w kolorze tworzywa
Koło zapasowe dojazdowe
Czujniki parkowania - przód - tył

VII. Wyposażenie dodatkowe:

VIII. Ogumienie :

| Opona | Producent | Rozmiar | Stopień zużycia (szacunkowo) |
|-----------|---------------------|-------------|------------------------------|
| PL - lato | Michelin, Primacy 4 | 195/65/R16 | 50% |
| PP - lato | Michelin, Primacy 4 | 195/65/R16 | 50% |
| TL - lato | Michelin, Primacy 4 | 195/65/R16 | 25% |
| TP - lato | Michelin, Primacy 4 | 195/65/R16 | 35% |
| Dojazdowe | Hankook | T125/70/R16 | 5% |

Sporządzono w 2 egzemplarzach.

Do oceny dołączono 117 fotografii cyfrowych.

Niniejsza opinia nie jest ekspertyzą stanu technicznego pojazdu ani gwarancją niezawodności zespołów i podzespołów pojazdu, została sporządzona wyłącznie na podstawie oględzin w warunkach istniejących w miejscu badania. Opinia określa wyłącznie szacunkową wartość rynkową pojazdu i może być wykorzystana tylko przez zlecającego. Sporządzający opinię zastrzega się, że nie ponosi odpowiedzialności za wady ukryte pojazdu, wady prawne, błędy w dokumentacji pojazdu i błędy montażu. Opinia została sporządzona bezstronnie.

Rzeczoznawca , data: 12 października 2023

.....

Dokumentacja fotograficzna do opinii CFM202309188



Dokumentacja fotograficzna do opinii CFM202309188



| Focus | | FORD | |
|---------------------|-----------------------|------|------|
| 1.5 EcoBlue | 813203748F 911 | Q | 1955 |
| 88kW/120PS Euro 0.2 | * WF0PXXGCHPLB21921 * | B | 3355 |
| | | G | 990 |
| | | 8G | 1010 |
| | | AR | DEH |
| | | 5 J | 0.16 |
| | | R | |





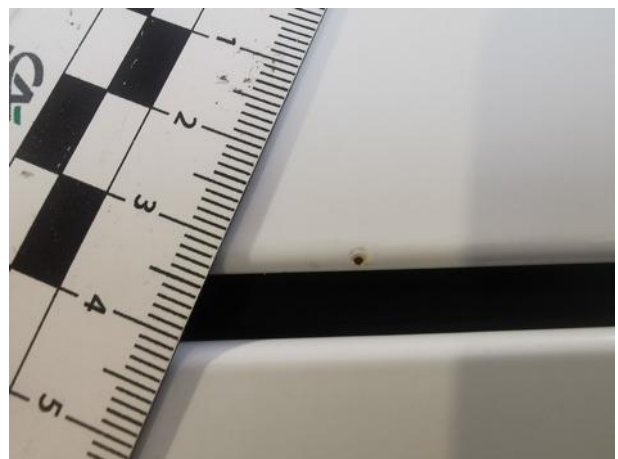














Dokumentacja fotograficzna do opinii CFM202309188

