

„eRzecznawcy Królewicz i Wspólnicy Sp.Jawna”
ul. Kopijników 75A, 03-274 Warszawa

OCENA TECHNICZNA
Nr CFM202310055
Data badania – 17 października 2023r.
Rzecznawca - Michał Kłosowski

Zleceniodawca: Carefleet S.A.
Adres: ul. Legnicka 48 bud. C-D, 54-202 Wrocław
Zakres oceny: Określenie wartości pojazdu dla potrzeb sprzedaży w trybie przetargu.

Dane techniczne:

Nr rejestracyjny: WX1730C

Marka pojazdu: OPEL
Model: ASTRA V 1.6 CDTI ENJOY S&S
Kolor: Biały

Rodzaj nadwozia: Kombi
Rodzaj pojazdu: Osobowy
Liczba drzwi: 5
Liczba miejsc: 5
Wskazania licznika [km]: 166846
Nr fabryczny (VIN): W0VBD8EFXK8072763
Rok produkcji: 2019
Rok produkcji – uwaga: Pojazd z polskiej sieci dealerskiej
Masa całkowita (kg): 1930
Masa własna (kg): 1369
Rodzaj paliwa: Olej napędowy
Norma EURO: 6
Typ silnika: Zapłon samoczynny
Układ/liczba cyl.: R4
Pojemność [cm³]: 1598
Moc [kW]: 81.00

Data pierwszej rejestracji w kraju: 24.10.2019

Pojazd zbadano w Magnicach k/Wrocławia na parkingu EFL S.A. w obecności zleceniodawcy.

UWAGI:

Pojazd zarejestrowany CAREFLEET S.A. ul. Legnicka 48 bud. C-D 54-202 Wrocław
na:

1. Dowód rejestracyjny: DR/BAP 4647018
2. Data następnego badania technicznego: 14.10.2024r.
3. Kluczyki ilość kompletów: 2 (Dwa klucze zintegrowane z pilotem centralnego zamka)
4. Dokumentacja eksploatacyjna pojazdu: instrukcja obsługi - jest, książka przeglądów - jest
5. Liczba wpisów w książce serwisowej: 5: 32966km, 59745km, 87383km, 121250km, 156653km z dnia 19.04.2023

WYNIKI BADANIA :

I. Silnik stwierdzono: Brak możliwości uruchomienia. Uszkodzony filtr cząstek stałych oraz turbosprężarka. Komora silnika zabrudzona eksploatacyjnie. Poziom cieczy w zbiorniku wyrównawczym układu chłodzenia - powyżej min.

II. Podwozie stwierdzono: Brak możliwości uruchomienia i wykonania jazdy próbnej.

III. Układ przeniesienia napędu stwierdzono: Obręcze kół - aluminiowe 4 sztuk, koło dojazdowe - stalowe. Felga PL - korozja, Felga TL - zarysowania, ubytki, Felga TP - zarysowania, Felga PP - korozja Skrzynia biegów - manualna 6 biegowa. Napęd na przednią oś. Brak możliwości uruchomienia pojazdu i wykonania jazdy próbnej.

IV. Nadwozie stwierdzono: Barwa nadwozia biała. Zderzak P - zarysowania, odpryski, deformacja, Pokrywa P - odpryski, Szyba czołowa - odpryski, Słupki "A" lewy - odprysk, korozja, Dach - odpryski, Obudowa lusterka L - zarysowania, Drzwi TL - odpryski, Ściana TL - zarysowania, wgniecenie, Zderzak T - odpryski, zarysowania, Lampa TL - zarysowana, Ściana TP - wgniecenia, zarysowania, Drzwi TP - zarysowania, Drzwi PP - zarysowana klamka, Lusterko P - pęknięte, Próg L - zarysowania, Próg P - zarysowania. Zmierzona grubość powłoki lakierowej: Błotnik PL - 100µm, Błotnik PP - 100µm, Pokrywa P - 100µm, Drzwi PL - 110µm, Drzwi PP - 110µm, Drzwi TL - 110µm, Drzwi TP - 110µm, Ściana TL - 110µm, Ściana TP - 110µm, Dach - 110µm, Pokrywa T - 120µm, Próg L - 100µm, Próg P - 80µm.

V. Wnętrze stwierdzono: Fotel PL - zabrudzenia, przetarcia, Fotel PP - zabrudzenia, Kanapa T - zabrudzenia, Tapicerka drzwi PL - zarysowania, Tapicerka drzwi TL - zarysowania, Osłona słupka "D" prawa - zarysowania, Podsufitka - zabrudzenia, Osłona słupka "D" lewa - zarysowania, Tapicerka drzwi T - zabrudzenia, zarysowania, Tapicerka drzwi PP - zarysowania, Deska rozdzielcza - zarysowania, zabrudzenia, Schowek pasażera - zarysowania. Układ klimatyzacji wymaga sprawdzenia szczelności, uzupełnienia czynnika roboczego oraz oczyszczenia parownika i układu dolotowego powietrza do wnętrza.

VI. Wyposażenie, stwierdzono: ABS

Airbag 6 sztuk: poduszki powietrzne czołowe i boczne dla kierowcy i pasażera, kurtyny powietrzne Chromowana listwa z logo na osłonie chłodnicy

Elektryczne szyby przednie

Elektryczne szyby, tył

Elektryczny podajnik pasa bezpieczeństwa

ESP + TCS

Fotel kierowcy z regulacją wysokości

Kierownica skórzana

Kolumna kierownicy z regulacją położenia w dwóch płaszczyznach

Komputer pokładowy

Lakier uni

Lusterka boczne regulowane elektrycznie i ogrzewane

Lusterka boczne w kolorze nadwozia

Mocowania fotelików dziecięcych ISOFIX w 2. rzędzie foteli

Nawiew wentylacji-ogrzewania w drugim rzędzie siedzeń

Przyciski sterowania na kierownicy

Relingi dachowe, czarne

Spojler tylny

System monitorujący ciśnienie w oponach

System multimedialny R4.0 IntellLink (Bluetooth, 4 głośniki, ekran dotykowy 7 cali)

Światła do jazdy dziennej LED

Tapicerka materiałowa czarna

Tempomat z ogranicznikiem prędkości

Tylne oparcie składane, dzielone 60:40

Układ wspomagania ruszania pod górę HSA

Wyświetlacz graficzny wskaźników kierowcy
Alarm, pakiet
Alarm
Pakiet Oświetlenie Wnętrza
Felgi aluminiowe 16 z ogumieniem
Pakiet Enjoy Biznes
Czujniki odległości przy parkowaniu - przód i tył
Klimatyzacja automatyczna, 2-strefowa, sterowana elektronicznie z czujnikiem wilgotności
Konsola centralna przesuwana z podłokietnikiem i zamykanym schowkiem
Pakiet Dobrej Widoczności
Światła przeciwmgielne z przodu
Pakiet Fotel Ergonomiczny Kierowcy
Fotel kierowcy regulowany w 8 kierunkach
Fotel kierowcy z elektryczną regulacją lędźwiową w 4 kierunkach
Fotel kierowcy z regulacją długości siedziska
Kieszenie w oparciach foteli przednich

VII. Wyposażenie dodatkowe:

VIII. Ogumienie :

Opona	Producent	Rozmiar	Stopień zużycia (szacunkowo)
PL lato	Falken	205/55R16	83%
PP lato	Falken	205/55R16	83%
TL lato	Falken	205/55R16	33%
TP lato	Falken	205/55R16	33%
koła zapasowe dojazdowe	Continental	115/70R16	Brak danych

Sporządzono w 2 egzemplarzach.

Do oceny dołączono 119 fotografii cyfrowych.

Niniejsza opinia nie jest ekspertyzą stanu technicznego pojazdu ani gwarancją niezawodności zespołów i podzespołów pojazdu, została sporządzona wyłącznie na podstawie oględzin w warunkach istniejących w miejscu badania. Opinia określa wyłącznie szacunkową wartość rynkową pojazdu i może być wykorzystana tylko przez zlecającego. Sporządzający opinię zastrzega się, że nie ponosi odpowiedzialności za wady ukryte pojazdu, wady prawne, błędy w dokumentacji pojazdu i błędy montażu. Opinia została sporządzona bezstronnie.

Rzeczoznawca , data: 17 października 2023

.....

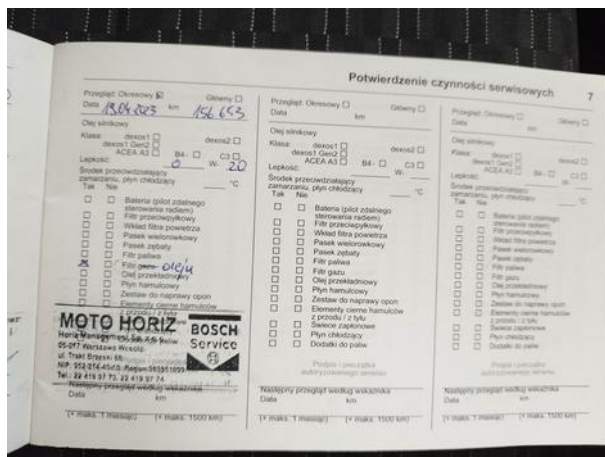
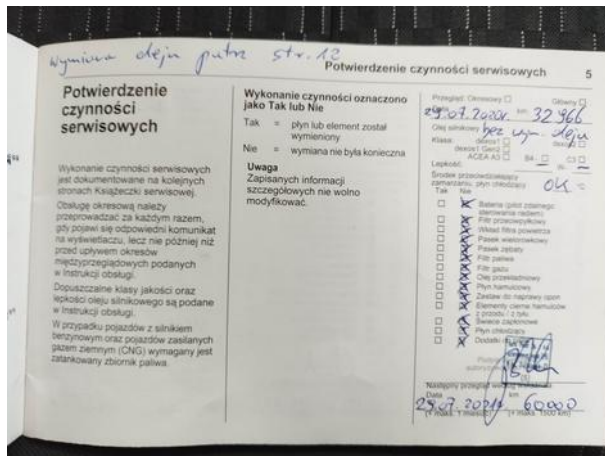
Dokumentacja fotograficzna do opinii CFM202310055



Dokumentacja fotograficzna do opinii CFM202310055



Dokumentacja fotograficzna do opinii CFM202310055

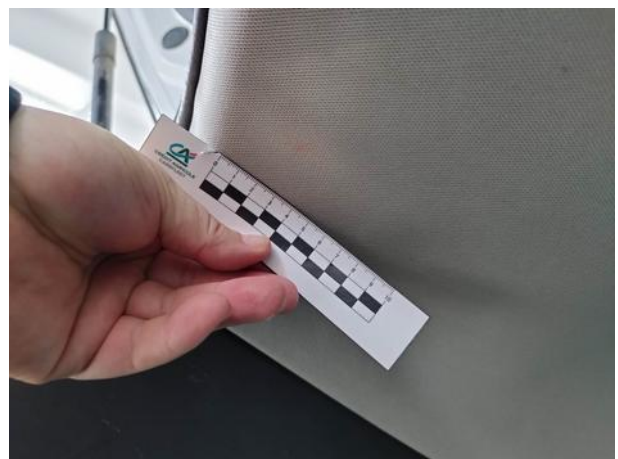


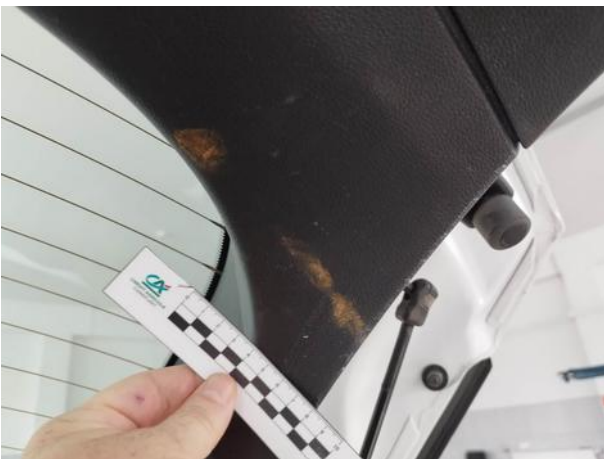
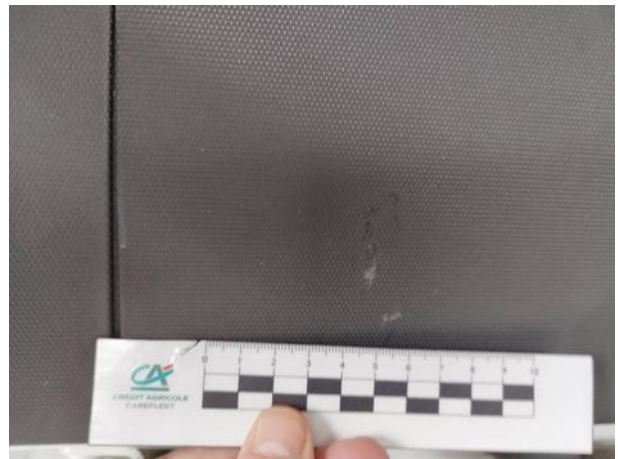
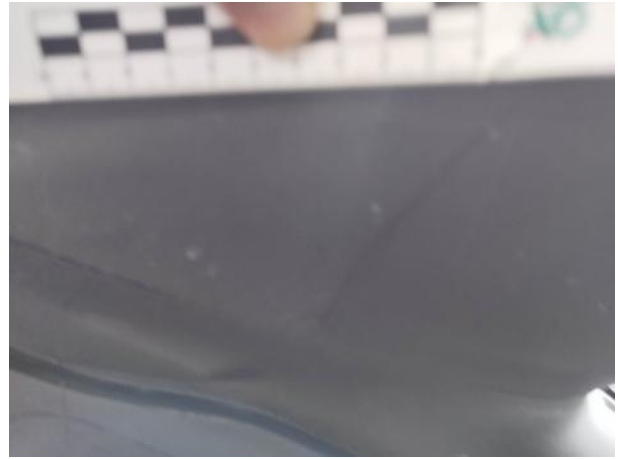












Dokumentacja fotograficzna do opinii CFM202310055





