

„eRzecznawcy Królewicz i Wspólnicy Sp.Jawna”
ul. Kopijników 75A, 03-274 Warszawa

OCENA TECHNICZNA

Nr CFM202309136

Data badania – 25 września 2023r.

Rzecznawca - Piotr Kucharski

Zleceniodawca: Carefleet S.A.
Adres: ul. Legnicka 48 bud. C-D, 54-202 Wrocław
Zakres oceny: Określenie wartości pojazdu dla potrzeb sprzedaży w trybie przetargu.

Dane techniczne:

Nr rejestracyjny: DW2EH01

Marka pojazdu: FORD

Model: MONDEO

Kolor: szary

Rodzaj nadwozia: Liftback

Rodzaj pojazdu: osobowy

Liczba drzwi: 5

Liczba miejsc: 5

Wskazania licznika [km]: 181821

Nr fabryczny (VIN): WF0EXXWPCEKD40959

Rok produkcji: 2019

Rok produkcji – uwaga: Pojazd z polskiej sieci dealerskiej

Masa całkowita (kg): 2320

Masa własna (kg): 1664

Ładowność (kg): 656

Rodzaj paliwa: Olej napędowy

Norma EURO: 6

Typ silnika: zapłon samoczynny

Układ/liczba cyl.: R4

Pojemność [cm³]: 1997

Moc [kW]: 140.00

Data pierwszej rejestracji w kraju: 16.04.2019

Pojazd zbadano w Magnicach k/Wrocławia na parkingu EFL S.A. w obecności zleceniodawcy.

UWAGI:

Pojazd zarejestrowany CAREFLEET S.A. ul. Legnicka 48 bud. C-D 54-202 Wrocław
na:

1. Dowód rejestracyjny: DR/BAP 1687196
2. Data następnego badania technicznego: 15.04.2024r.
3. Kluczyki ilość kompletów: 2 (Dwa klucze, w tym jeden z pilotem centralnego zamka)
4. Dokumentacja eksploatacyjna pojazdu: instrukcja obsługi - jest, książka przeglądów - jest
5. Liczba wpisów w książce serwisowej: 5: 28504km, 57748km, 89577km, 118968km, 148208km z dnia 20/09/2022

WYNIKI BADANIA :

I. Silnik stwierdzono: Układ smarowania - poziom oleju na wskaźniku kontrolnym w normie. Poziom cieczy w zbiorniku wyrównawczym układu chłodzenia - powyżej min. Rozruch i praca silnika w warunkach parkingowych w normie. Komora silnika zabrudzona eksploatacyjnie. Zaleca się sprawdzenie pracy silnika w warunkach drogowych.

II. Podwozie stwierdzono: Działanie układu hamulcowego i kierowniczego w warunkach parkingowych w normie. Zaleca się sprawdzenie układów podwozia pojazdu w warunkach drogowych.

III. Układ przeniesienia napędu stwierdzono: Obręcze kół - aluminiowe 4 sztuk. Skrzynia biegów - automatyczna. Działanie skrzyni biegów w warunkach parkingowych w normie. Napęd na przednią oś. Zaleca się sprawdzenie układów przeniesienia napędu w warunkach warsztatowych i wykonanie przeglądu.

IV. Nadwozie stwierdzono: Barwa nadwozia szara.

Pokrywa przednia: Odpryski

Szyba czołowa: Odpryski

Felga LP: Zarysowanie

Drzwi LP: rama: Odpryski

Próg lewy: Zarysowania

Drzwi LT: poszycie: Zarysowania

Błotnik / ściana boczna LT: Odpryski, Korozja

Felga LT: Zarysowanie

Zderzak tył: Zarysowania

Felga PT: Zarysowanie

Drzwi PT: poszycie: Odpryski, Korozja

Lusterko wsteczne prawe: Zarysowania

Zmierzona grubość powłoki lakierowej: pokrywa P - 300 μ m, błotnik PP - 110 μ m, drzwi PP - 110 μ m, drzwi TP - 110 μ m, poszycie TP - 140 μ m, poszycie TL - 110 μ m, drzwi TL - 110 μ m, drzwi PL - 110 μ m, błotnik PL - 110 μ m, dach - 80 μ m, próg L - 100 μ m, próg P - 100 μ m

V. Wnętrze stwierdzono: Tapicerka pokrywy bagażnika / drzwi tyłu: Zarysowania

Przestrzeń bagażowa / próg załadowniczy: Zarysowania

Układ klimatyzacji wymaga sprawdzenia szczelności, uzupełnienia czynnika roboczego oraz oczyszczenia parownika i układu dolotowego powietrza do wnętrza.

VI. Wyposażenie, stwierdzono: ABS

Active Park Assist - system wspomagający parkowanie równoległe i prostopadłe oraz wyjazd

Blokada zapobiegająca otwarciu tylnych drzwi przez dzieci

Czujniki odległości przy parkowaniu, przód i tył

Deska rozdzielcza wykończona skórą

Dywaniki welurowe o podwyższonej jakości z przodu i z tyłu

EBD - elektroniczny rozdział sił hamowania

Elektrycznie sterowane szyby przednie i tylne

Elektryczny hamulec postojowy

ESC - układ stabilizacji toru jazdy z kontrolą trakcji TA, EBA

E-shifter - pokrętło do sterowania skrzynią biegów

Felgi aluminiowe 18" z ogumieniem 235/45

Fotel kierowcy regulowany elektrycznie w 10. kierunkach z pamięcią położenia, pakiet

Fotel kierowcy z elektryczną regulacją podparcia lędźwiowego

Fotel kierowcy z elektrycznie regulowanym położeniem oparcia

Fotel kierowcy z regulacją lędźwiową

Fotel pasażera z regulacją lędźwiową
Fotel pasażera z regulacją w 4 kierunkach
Fotele przednie - styl sportowy plus
Fotele przednie podgrzewane
Funkcja programowania i przypisania do kluczyka ograniczeń - Ford MyKey
HSA - system wspomagający ruszanie pod górę
Inteligentny ogranicznik prędkości
Inteligentny System Bezpieczeństwa (IPS)
Kamera ułatwiająca parkowanie tyłem
Kierownica skórzana
Kieszonka w oparciu fotela kierowcy
Klamki drzwi w kolorze nadwozia, z chromowanymi wstawkami
Klimatyzacja dwustrefowa z automatyczną regulacją temperatury (DEATC)
Kolumna kierownicy regulowana w dwóch płaszczyznach
Konsola centralna z podłokietnikiem
Konsola sufitowa - ze schowkiem na okulary i lusterkiem do obserwowania dzieci
Lampki do czytania w drugim rzędzie foteli
Lampki oświetlenia wnętrza z funkcją opóźnionego wyłączenia
Lampy tylne LED
Lane Keeping Alert
Lusterka boczne regulowane elektrycznie i ogrzewane, w kolorze nadwozia, z kierunkowskazami
Lusterka zew. składane elekt. z pamięcią położenia, ośw. podłoża
Lusterko wsteczne przyciemniające się automatycznie
Manetki do zmiany biegów przy kierownicy
Oświetlenie wnętrza diodami LED z elementami nastrojowego oświetlenia
Podsufitka w jasnej tonacji
Poduszki powietrzne – poduszki boczne dla kierowcy i pasażera z przodu
Poduszki powietrzne – poduszki czołowe dla kierowcy i pasażera z przodu
Poduszki powietrzne boczne kurtyny 1 i 2 rząd
Poduszki powietrzne kolan
Przycisk rozrusznika Ford Power
System aktywnej redukcji hałasu - Active Noise Control
System automatycznego sterowania światłami drogowymi - Auto High Beam
System Auto-Start-Stop
System KeyFree z przyciskiem FordPower (centralny zamek z kluczem elektronicznym)
System monitorowania ciśnienia w ogumieniu (TPMS)
System nawigacji sat. Sony CD/MP3/DAB+/Ford SYNC/wyś. 8"/AppLink/TMC/Bluetooth/12
głoś./2xUSB/st.kier.
System rozpoznawania znaków drogowych (Traffic Sign Recognition)
Szyba przednia podgrzewana (Quickclear) i podgrzewane dysze spryskiwaczy
Światła do jazdy dziennej LED, reflektory Ford Dynamic LED, pakiet
Światła przeciwmgielne, przód
Tapicerka skórzana, perforowana Lux
Tempomat
Tylne oparcie składane, dzielone w proporcji 60/40 z otworem do przewozu nart i podłokietnikiem
Uchwyt dźwigni zmiany biegów wykończony skórą
Wspomaganie układu kierowniczego, elektryczne EPAS
Wycieraczki przedniej szyby sterowane automatycznie z czujnikiem deszczu
Wyłącznik deaktywujący czołową poduszkę powietrzną pasażera
Wyświetlacz kolorowy między zegarami (10.1-cala), wielofunkcyjny
Zagłówki regulowane w 2 kierunkach
Zamek centralny z pilotem
Zestaw do naprawy przebitej opony
Lakier metalik Magnetic Grey
Pakiet Comfort 3:

Gniazdko 230V
Kierownica podgrzewana
Ogrzewana tylna kanapa

Spryskiwacze reflektorów
Szyby tylne dodatkowo przyciemniane

VII. Wyposażenie dodatkowe:

VIII. Ogumienie :

Opona	Producent	Rozmiar	Stopień zużycia (szacunkowo)
PL - lato	Firestone , Roadhawk	235/45/18	60%
PP - lato	Firestone , Roadhawk	235/45/18	60%
TL - lato	Firestone , Roadhawk	235/45/18	60%
TP - lato	Firestone , Roadhawk	235/45/18	60%

Sporządzono w 2 egzemplarzach.

Do oceny dołączono 69 fotografii cyfrowych.

Niniejsza opinia nie jest ekspertyzą stanu technicznego pojazdu ani gwarancją niezawodności zespołów i podzespołów pojazdu, została sporządzona wyłącznie na podstawie oględzin w warunkach istniejących w miejscu badania. Opinia określa wyłącznie szacunkową wartość rynkową pojazdu i może być wykorzystana tylko przez zlecającego. Sporządzający opinię zastrzega się, że nie ponosi odpowiedzialności za wady ukryte pojazdu, wady prawne, błędy w dokumentacji pojazdu i błędy montażu. Opinia została sporządzona bezstronnie.

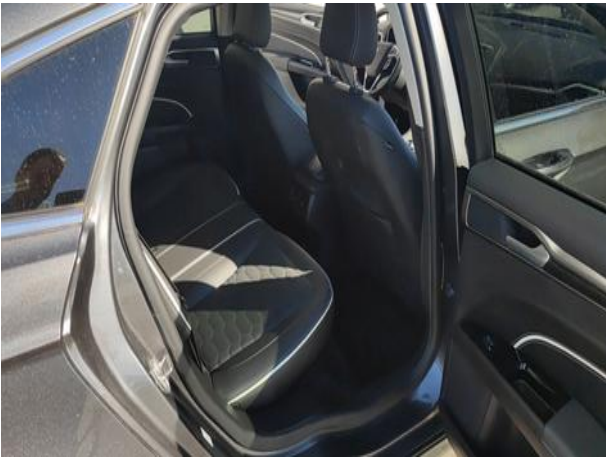
Rzeczoznawca , data: 25 września 2023

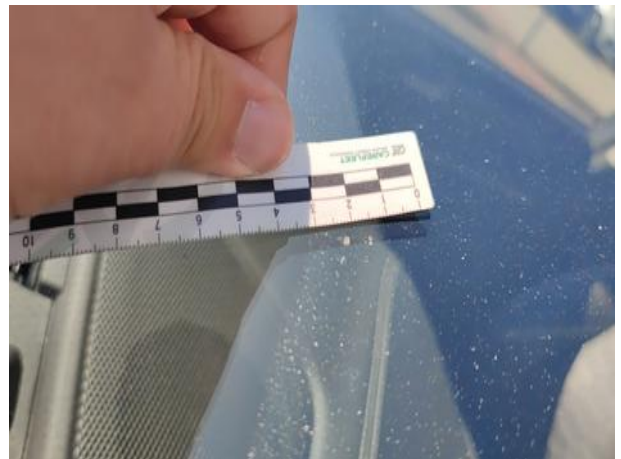
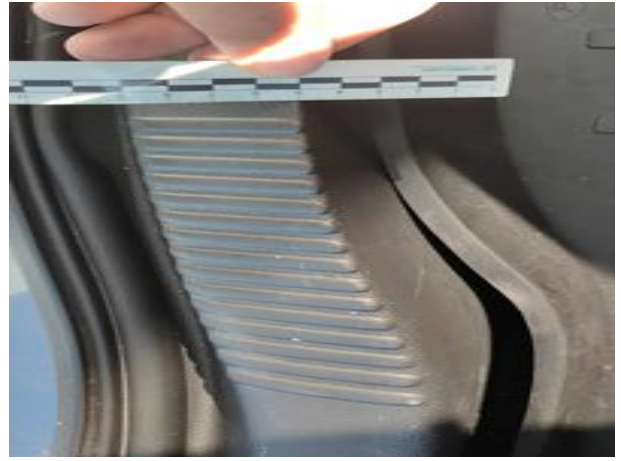
.....

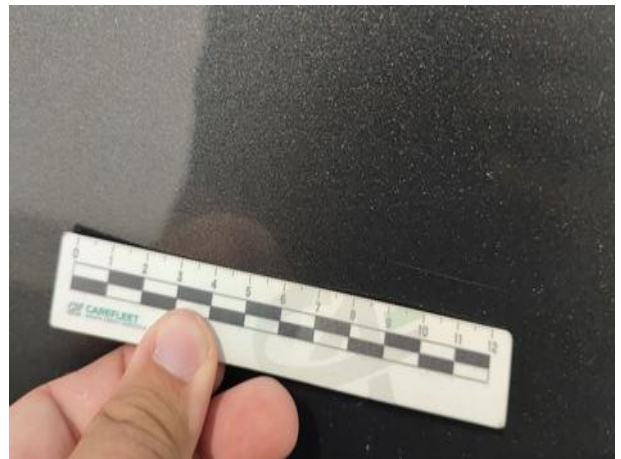
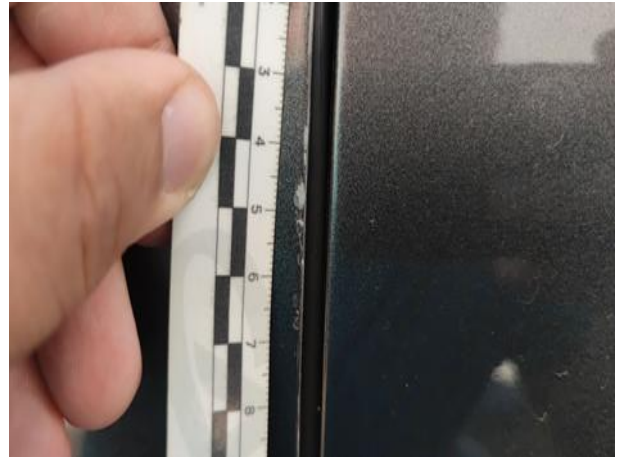
Dokumentacja fotograficzna do opinii CFM202309136



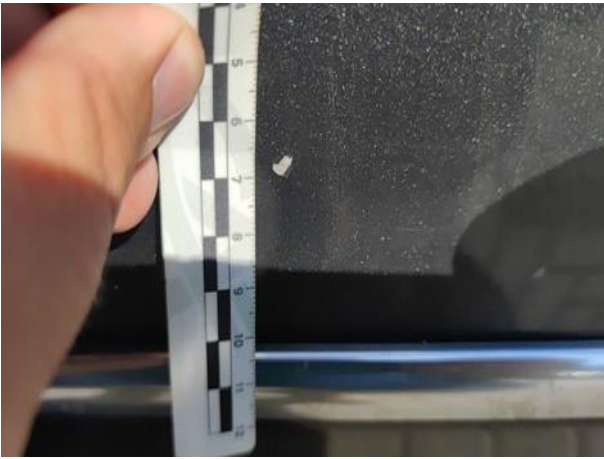
Dokumentacja fotograficzna do opinii CFM202309136







Dokumentacja fotograficzna do opinii CFM202309136







Dokumentacja fotograficzna do opinii CFM202309136

