

„SGS Polska Sp. z o.o.” ul.  
Bema 83, 01-233 Warszawa  
NIP 586-000-56-08

**OCENA TECHNICZNA**

**Nr CFM202312192**

**Data badania – 27 grudnia 2023r.**

**Rzecznawca - Marcin Stachurka**

**Zleceniodawca:** Carefleet S.A.  
**Adres:** ul. Legnicka 48 bud. C-D, 54-202 Wrocław  
**Zakres oceny:** Określenie wartości pojazdu dla potrzeb sprzedaży w trybie przetargu.

**Dane techniczne:**

Nr rejestracyjny: DW6GW69

Marka pojazdu: OPEL

Model: INSIGNIA 1.6 CDTI INNOVATION

Kolor: Czarny

Oznaczenie: OPEL INSIGNIA 1.6 CDTI INNOVATION S&S LIFTBACK

Rodzaj nadwozia: Liftback

Rodzaj pojazdu: Osobowy

Liczba drzwi: 5

Liczba miejsc: 5

Wskazania licznika [km]: 108513

Nr fabryczny (VIN): W0VZT6EF6L1014505

Rok produkcji: 2019

Rok produkcji – uwaga: Pojazd z polskiej sieci dealerskiej.

Masa całkowita (kg): 2105

Masa własna (kg): 1451

Rodzaj paliwa: Olej napędowy

Norma EURO: 6

Typ silnika: ZS

Układ/liczba cyl.: R-4

Pojemność [cm<sup>3</sup>]: 1598

Moc [kW]: 100.00

Data pierwszej rejestracji w kraju: 16.01.2020

Pojazd zbadano w Magnicach k/Wrocławia na parkingu EFL S.A. w obecności zleceniodawcy.

**UWAGI:**

Pojazd zarejestrowany Carefleet S.A.  
na:

1. Dowód rejestracyjny: DR/BAQ 0465859
2. Data następnego badania technicznego: 16.01.2025r.
3. Kluczyki ilość kompletów: 1
4. Dokumentacja eksploatacyjna pojazdu: instrukcja obsługi - jest, książka przeglądów - jest
5. 1. Termin badania technicznego: 16.01.2025.  
2. Książka serwisowa z ostatnim wpisem przy stanie drogomierza: 108083km.

## **WYNIKI BADANIA :**

- I. Silnik stwierdzono:** Układ smarowania - poziom oleju na wskaźniku kontrolnym – powyżej min. Poziom ciecchy w zbiorniku wyrównawczym układu chłodzenia – powyżej min. Rozruch oraz praca silnika w warunkach parkingowych w normie. Komora silnika zabrudzona eksploatacyjnie. Zaleca się sprawdzenie pracy silnika w warunkach drogowych.
- II. Podwozie stwierdzono:** Działanie układu hamulcowego i kierowniczego w warunkach parkingowych w normie. Układ wydechowy – pokryty korozją. Zaleca się sprawdzenie układów podwozia pojazdu w warunkach drogowych.
- III. Układ przeniesienia napędu stwierdzono:** Skrzynia biegów – manualna 6 biegowa. Działanie skrzyni biegów w warunkach parkingowych w normie. Napęd na oś przednią. Zaleca się sprawdzenie układów przeniesienia napędu w warunkach warsztatowych i wykonanie przeglądu. Obręcze kół ze stopów lekkich - 4 sztuki, miejscowo porysowane. Opona koła prawego przedniego - uszkodzona ściana boczna.
- IV. Nadwozie stwierdzono:** Barwa nadwozia – czarna z efektem metalicznym. Zderzak przedni – drobne zarysowania i odpryski lakieru na poszyciu zewnętrznym. Szyba czołowa – drobne odpryski na powierzchni zewnętrznej. Pokrywa komory silnika – stwierdzono trzy zagięcia punktowe, drobne zarysowania i odpryski powłoki lakierowej. Błotnik prawy – drobne zarysowania. Drzwi prawe przednie – drobne zarysowania. Drzwi prawe tylne – drobne zarysowania. Poszycie tylne boku prawego – drobne zarysowania. Zderzak tylny – drobne zarysowania. Drzwi tyłu nadwozia – drobne zarysowania. Poszycie tylne boku lewego – drobne zarysowania. Drzwi lewe tylne – zarysowanie na odcinku ok 40mm, drobne zarysowania. Drzwi lewe przednie – drobne zarysowania. Błotnik lewy – drobne zarysowania. Dach – stwierdzono sześć zagięć punktowych, drobne zarysowania. Powiększona grubość powłoki lakierowej drzwi prawych przednich: do 190um, drzwi prawych tylnych: do 186um, poszycia tylnego boku prawego: do 199um, drzwi tyłu nadwozia: do 199um. Zmierzona grubość powłoki lakierowej pozostałych zewnętrznych metalowych elementów nadwozia: do 151um.
- V. Wnętrze stwierdzono:** Deska rozdzielcza i poszycia tapicerskie wnętrza pojazdu – miejscowe zarysowania z ubytkami tworzywa. Poszycia tapicerskie foteli przednich, kanapy tylnej, wykładzin podłogi i podsufitki – miejscowo zabrudzone. Układ klimatyzacji wymaga sprawdzenia szczelności, uzupełnienia czynnika roboczego oraz oczyszczenia parownika i układu dolotowego powietrza do wnętrza. Tapicerka drzwi lewych przednich - zarysowania.
- VI. Wyposażenie, stwierdzono:** Tapicerka łączona eco skóra - materiał.  
Elektryczna regulacja wysokości fotela kierowcy.  
Alarm kolizji.  
Radiodtwarzacz fabryczny.  
Asystent pasa ruchu.
- VII. Wyposażenie dodatkowe:**
- ABS
  - Czujnik deszczu
  - Czujnik odległości przy parkowaniu - przód i tył
  - Czujniki ciśnienia w ogumieniu
  - Elektrycznie podnoszone szyby przednie i tylne
  - Elektrycznie sterowany hamulec postojowy
  - ESP - układ stabilizacji toru jazdy
  - Felgi aluminiowe

- Immobilizer
- Kierownica skórzana
- Kierownica wielofunkcyjna
- Klimatyzacja automatyczna
- Komputer pokładowy
- Lakier metalik
- Lusterka boczne sterowane elektrycznie
- Poduszka kierowcy
- Poduszka Pasażera
- Poduszki boczne
- Poduszki-System kurtyn
- Światła do jazdy dziennej
- Tempomat
- Wspomaganie układu kierowniczego
- Zamek centralny zdalnie sterowany
- Zderzaki w kolorze nadwozia
- Zestaw do naprawy przebitej opony

#### VIII. Ogumienie :

Opona	Producent	Rozmiar	Stopień zużycia (szacunkowo)
Lewy przód	Firestone Winterhawk 3	225/55r17	30%
Prawy przód	Firestone Winterhawk 3	225/55r17	90%
Lewy tył	Firestone Winterhawk 3	225/55r17	25%
Prawy tył	Firestone Winterhawk 3	225/55r17	25%

Sporządzono w 2 egzemplarzach.

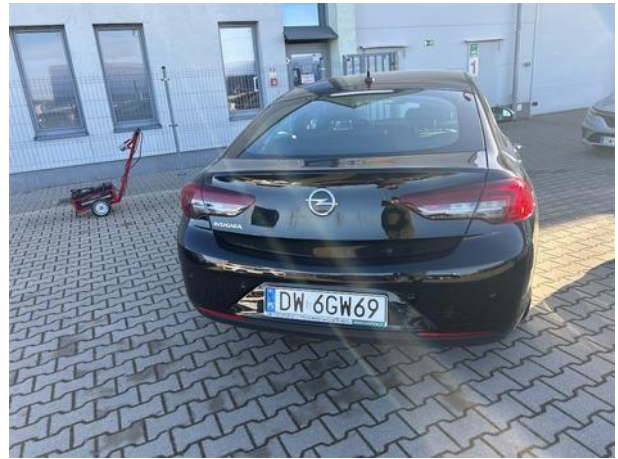
Do oceny dołączono 80 fotografii cyfrowych.

**Niniejsza opinia nie jest ekspertyzą stanu technicznego pojazdu ani gwarancją niezawodności zespołów i podzespołów pojazdu, została sporządzona wyłącznie na podstawie oględzin w warunkach istniejących w miejscu badania. Opinia określa wyłącznie szacunkową wartość rynkową pojazdu i może być wykorzystana tylko przez zlecającego. Sporządzający opinię zastrzega się, że nie ponosi odpowiedzialności za wady ukryte pojazdu, wady prawne, błędy w dokumentacji pojazdu i błędy montażu. Opinia została sporządzona bezstronnie.**

Rzeczoznawca , data: 12 kwietnia 2024

.....

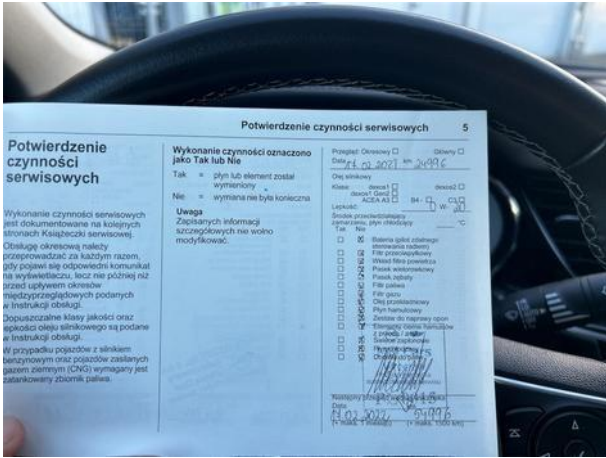
Dokumentacja fotograficzna do opinii CFM202312192

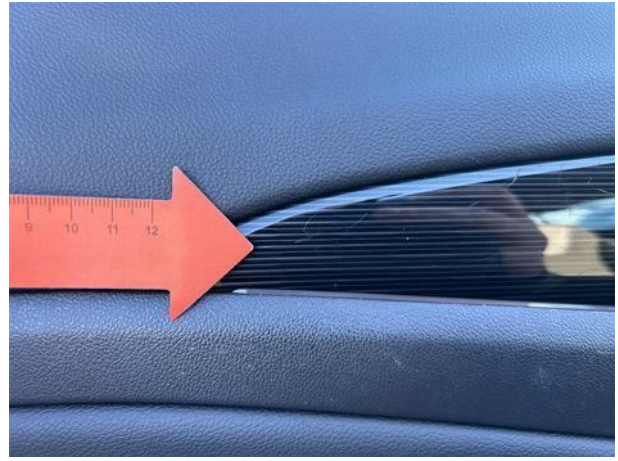


Dokumentacja fotograficzna do opinii CFM202312192



Dokumentacja fotograficzna do opinii CFM202312192

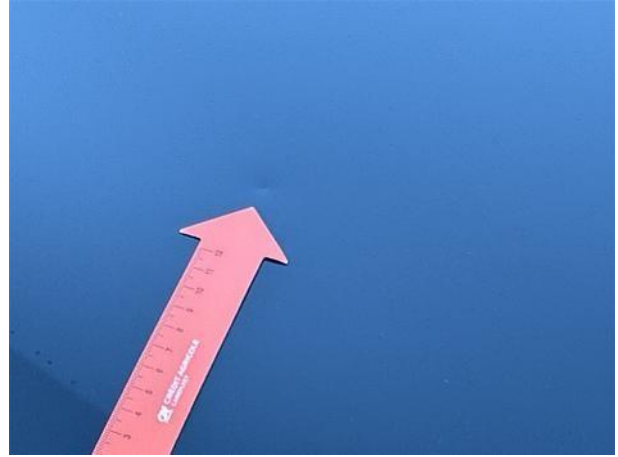












Dokumentacja fotograficzna do opinii CFM202312192

