

„Moto-Expert Marcin Stachurka”
Moto-Expert Marcin Stachurka
51-519 Wrocław, ul. Gitarowa 37

OCENA TECHNICZNA
Nr CFM202312145
Data badania – 20 grudnia 2023r.
Rzecznawca - Marcin Stachurka

Zleceniodawca: Carefleet S.A.
Adres: ul. Legnicka 48 bud. C-D, 54-202 Wrocław
Zakres oceny: Określenie wartości pojazdu dla potrzeb sprzedaży w trybie przetargu.

Dane techniczne:

Nr rejestracyjny: WX1608C

Marka pojazdu: SKODA
Model: FABIA 1.0 TSI AMBITION
Kolor: Biały

Oznaczenie: SKODA FABIA 1.0 TSI AMBITION KOMBI
Rodzaj nadwozia: Kombi
Rodzaj pojazdu: Osobowy
Liczba drzwi: 5
Liczba miejsc: 5
Wskazania licznika [km]: 172454
Nr fabryczny (VIN): TMBJP6NJ3LZ025141
Rok produkcji: 2019
Rok produkcji – uwaga: Pojazd z polskiej sieci dealerskiej.
Masa całkowita (kg): 1591
Masa własna (kg): 1105
Rodzaj paliwa: Benzyna
Norma EURO: 6
Typ silnika: ZI
Układ/liczba cyl.: R-3
Pojemność [cm³]: 999
Moc [kW]: 70.00

Data pierwszej rejestracji w kraju: 21.10.2019

Pojazd zbadano w Magnicach k/Wrocławia na parkingu EFL S.A. w obecności zleceniodawcy.

UWAGI:

Pojazd zarejestrowany na: Carefleet S.A.
Żwirki i Wigury 18A
02-092 Warszawa

1. Dowód rejestracyjny: BRAK
2. Data następnego badania technicznego: 17.10.2024r.
3. Kluczyki ilość kompletów: 2
4. Dokumentacja eksploatacyjna pojazdu: instrukcja obsługi - jest, książka przeglądów - brak
5. 1. Termin badania technicznego: 17.10.2024.
2. Książka serwisowa prowadzona w formie elektronicznej w bazie producenta.

WYNIKI BADANIA :

I. Silnik stwierdzono: Układ smarowania - poziom oleju na wskaźniku kontrolnym – powyżej min. Poziom cieczy w zbiorniku wyrównawczym układu chłodzenia – powyżej min. Rozruch oraz praca silnika w warunkach parkingowych w normie. Komora silnika zabrudzona eksploatacyjnie. Zaleca się sprawdzenie pracy silnika w warunkach drogowych.

II. Podwozie stwierdzono: Działanie układu hamulcowego i kierowniczego w warunkach parkingowych w normie. Układ wydechowy – pokryty korozją. Zaleca się sprawdzenie układów podwozia pojazdu w warunkach drogowych.

III. Układ przeniesienia napędu stwierdzono: Skrzynia biegów – manualna 5 biegowa. Działanie skrzyni biegów w warunkach parkingowych w normie. Napęd na oś przednią. Zaleca się sprawdzenie układów przeniesienia napędu w warunkach warsztatowych i wykonanie przeglądu. Obręcze kół ze stopów lekkich - 4 sztuki, miejscowo porysowane. Obręcz koła zapasowego - stalowa. Aktywny alert układu monitorowania ciśnienia w ogumieniu. Obręcz koła prawego przedniego - zarysowania.

IV. Nadwozie stwierdzono: Barwa nadwozia – biała. Zderzak przedni – drobne zarysowania i odpryski lakieru na poszyciu zewnętrznym. Szyba czołowa – odprysk z pęknięciem, drobne odpryski na powierzchni zewnętrznej. Pokrywa komory silnika – drobne zarysowania i odpryski powłoki lakierowej. Błotnik prawy – drobne zarysowania. Drzwi prawe przednie – drobne zarysowania. Drzwi prawe tylne – drobne zarysowania. Poszycie tylne boku prawego – zagięcie w części dolnej, drobne zarysowania. Zderzak tylny – zarysowania na odcinkach ok 15mm, 30mm, 40mm, 10mm, drobne zarysowania. Drzwi tyłu nadwozia – drobne zarysowania. Poszycie tylne boku lewego – drobne zarysowania. Drzwi lewe tylne – drobne zarysowania. Drzwi lewe przednie – głębokie zarysowania na odcinku ok 12mm, drobne zarysowania. Błotnik lewy – drobne zarysowania. Próg lewy - zagięcie na odcinku ok 150mm. Dach – drobne zarysowania. Zmierzona grubość powłoki lakierowej zewnętrznych metalowych elementów nadwozia: do 141um.

V. Wnętrze stwierdzono: Deska rozdzielcza i poszycia tapicerskie wnętrza pojazdu – miejscowe zarysowania z ubytkami tworzywa. Poszycia tapicerskie foteli przednich, kanapy tylnej, wykładzin podłogi i podsufitki – miejscowo zabrudzone. Układ klimatyzacji wymaga sprawdzenia szczelności, uzupełnienia czynnika roboczego oraz oczyszczenia parownika i układu dolotowego powietrza do wnętrza. Tapicerka drzwi tyłu nadwozia - zarysowania.

VI. Wyposażenie, stwierdzono: Limiter prędkości.
Szyby drzwi przednich sterowane elektrycznie.
Radioodtwarzacz fabryczny.

VII. Wyposażenie dodatkowe:

- ABS
- Czujnik odległości przy parkowaniu - tył
- Czujniki ciśnienia w ogumieniu
- ESP - układ stabilizacji toru jazdy
- Felgi aluminiowe
- Immobilizer
- Klimatyzacja
- Komputer pokładowy
- Lusterka boczne regulowane elektrycznie i ogrzewane
- Poduszka kierowcy
- Poduszka Pasażera
- Poduszki boczne
- Poduszki-System kurtyn

- Światła do jazdy dziennej
- Światła przeciwmgielne
- Wspomaganie układu kierowniczego
- Zamek centralny zdalnie sterowany
- Zderzaki w kolorze nadwozia

VIII. Ogumienie :

Opona	Producent	Rozmiar	Stopień zużycia (szacunkowo)
Lewy przód	Fulda Kristall montero 3	185/60r15	25%
Prawy przód	Fulda Kristall montero 3	185/60r15	25%
Lewy tył	Fulda Kristall montero 3	185/60r15	30%
Prawy tył	Fulda Kristall montero 3	185/60r15	30%
Zapas	Kumho Eco wing	185/60r15	20%

Sporządzono w 2 egzemplarzach.

Do oceny dołączono 59 fotografii cyfrowych.

Niniejsza opinia nie jest ekspertyzą stanu technicznego pojazdu ani gwarancją niezawodności zespołów i podzespołów pojazdu, została sporządzona wyłącznie na podstawie oględzin w warunkach istniejących w miejscu badania. Opinia określa wyłącznie szacunkową wartość rynkową pojazdu i może być wykorzystana tylko przez zlecającego. Sporządzający opinię zastrzega się, że nie ponosi odpowiedzialności za wady ukryte pojazdu, wady prawne, błędy w dokumentacji pojazdu i błędy montażu. Opinia została sporządzona bezstronnie.

Rzecznawca , data: 22 grudnia 2023

.....

Dokumentacja fotograficzna do opinii CFM202312145

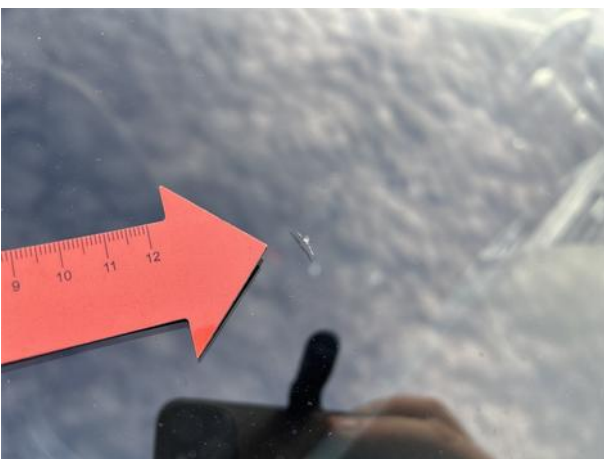


Dokumentacja fotograficzna do opinii CFM202312145



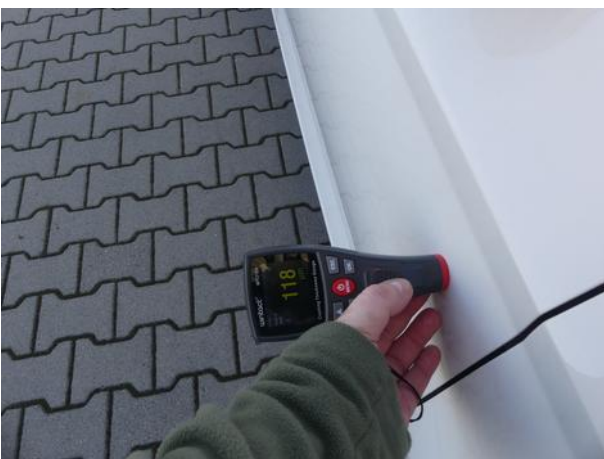
Dokumentacja fotograficzna do opinii CFM202312145





Dokumentacja fotograficzna do opinii CFM202312145





Dokumentacja fotograficzna do opinii CFM202312145

