

„eRzecznawcy Królewicz i Wspólnicy Sp.Jawna”
ul. Kopijników 75A, 03-274 Warszawa

OCENA TECHNICZNA
Nr CFM202310185
Data badania – 27 października 2023r.
Rzecznawca - Dariusz Rejowski

Zleceniodawca: Carefleet S.A.
Adres: ul. Legnicka 48 bud. C-D, 54-202 Wrocław
Zakres oceny: Określenie wartości pojazdu dla potrzeb sprzedaży w trybie przetargu.

Dane techniczne:

Nr rejestracyjny: SK257MY

Marka pojazdu: SKODA
Model: RAPID 1.6 TDI DPF AMBITION
Kolor: biały

Rodzaj nadwozia: Liftback
Rodzaj pojazdu: Osobowy
Liczba drzwi: 5
Liczba miejsc: 5
Wskazania licznika [km]: 107963
Nr fabryczny (VIN): TMBAE6NH3J4563206
Rok produkcji: 2018
Rok produkcji – uwaga: Pojazd z polskiej sieci dealerskiej
Masa całkowita (kg): 1755
Masa własna (kg): 1257
Rodzaj paliwa: Olej napędowy
Norma EURO: 6
Typ silnika: zapłon samoczynny
Układ/liczba cyl.: R4
Pojemność [cm³]: 1598
Moc [kW]: 85.00

Data pierwszej rejestracji w kraju: 23.04.2018

Pojazd zbadano w Magnicach k/Wrocławia na parkingu EFL S.A. w obecności zleceniodawcy.

UWAGI:

Pojazd zarejestrowany CAREFLEET S.A. ul. Legnicka 48 bud. C-D 54-202 Wrocław
na:

1. Dowód rejestracyjny: DR/BAO1791177
2. Data następnego badania technicznego: 25.04.2024r.
3. Kluczyki ilość kompletów: 2 (Dwa klucze zintegrowane z pilotem centralnego zamka)
4. Dokumentacja eksploatacyjna pojazdu: instrukcja obsługi - jest, książka przeglądów - brak
5. Elektroniczna książka serwisowa.

WYNIKI BADANIA :

I. Silnik stwierdzono: Układ smarowania - poziom oleju na wskaźniku kontrolnym w normie. Poziom cieczy w zbiorniku wyrównawczym układu chłodzenia - powyżej min. Rozruch i praca silnika w warunkach parkingowych w normie. Komora silnika zabrudzona eksploatacyjnie. Zaleca się sprawdzenie pracy silnika w warunkach drogowych.

II. Podwozie stwierdzono: Działanie układu hamulcowego i kierowniczego w warunkach parkingowych w normie. Zaleca się sprawdzenie układów podwozia pojazdu w warunkach drogowych.

III. Układ przeniesienia napędu stwierdzono: Obręcze kół - aluminiowe 4 sztuk, koło dojazdowe - stalowe. Felga LT – zarysowania, Felga LT - Zdeformowanie / Wgniecenie. Skrzynia biegów - manualna 5 biegowa. Działanie skrzyni biegów w warunkach parkingowych w normie. Napęd na przednią oś. Zaleca się sprawdzenie układów przeniesienia napędu w warunkach warsztatowych i wykonanie przeglądu.

IV. Nadwozie stwierdzono: Barwa nadwozia biała

Zderzak przód: Zarysowania

Atrapa przednia: Odpryski

Pokrywa przednia: Odpryski

Reflektor przeciwmgłowy lewy: Odpryski

Reflektor lewy: Odpryski

Szyba czołowa: Odpryski

Próg lewy: Zarysowania

Błotnik / ściana boczna LT: Zdeformowanie / Wgniecenie

Zderzak tył: Zdeformowanie / Wgniecenie / Zarysowania

Lampa PT: Pęknięcie

Próg prawy: Zarysowania

Drzwi PP: poszycie: Zarysowania

Reflektor przeciwmgłowy prawy: Odpryski

Reflektor prawy: Odpryski

Zmierzona grubość powłoki lakierowej: pokrywa P - 135 μm , błotnik PP - 125 μm , drzwi PP - 125 μm , drzwi TP - 120 μm , poszycie TP - 135 μm , pokrywa T - 140 μm , poszycie TL - 130 μm , drzwi TL - 130 μm , drzwi PL - 130 μm , błotnik PL - 130 μm , dach - 140 μm , próg P - 95 μm , próg L - 100 μm

V. Wnętrze stwierdzono: Tunel środkowy: Zamontowany gps

Listwa progu LP: Przetarcia

Słupek B lewy: Przetarcia

Wykładzina bagażnika: Zabrudzenia

Listwa progu PT: Zdeformowanie / Wgniecenie

Listwa progu PP: Przetarcia

Tapicerka drzwi PP: Otwory / Pęknięcia / Zarysowania

Tapicerka słupka prawego c: Zarysowana

Tapicerka słupka lewego c: Zarysowania

Układ klimatyzacji wymaga sprawdzenia szczelności, uzupełnienia czynnika roboczego oraz oczyszczenia parownika i układu dolotowego powietrza do wnętrza.

VI. Wyposażenie, stwierdzono: 4 głośniki z przodu

ABS - system zapobiegający blokowaniu się kół podczas hamowania

ACS - system pokolizyjny

Airbag 6 sztuk (poduszki czołowe kierowcy i pasażera, boczne poduszki - przód, kurtyny powietrzne)

ASR - system optymalizacji przyczepności podczas przyspieszania

Chromowana ramka wokół grilla

Czujnik odległości przy parkowaniu - tył
Deska rozdzielcza w kolorze czarnym
Dezaktywacja poduszki bezpieczeństwa pasażera z przodu
EDS - elektroniczna blokada mechanizmu różnicowego
Elektryczne podnoszenie szyb, przód
Elektryczne podnoszenie szyb, tył
ESP - system stabilizacji toru jazdy
Fotel kierowcy z manualną regulacją wysokości
Fotel pasażera z manualną regulacją wysokości
HBA - hydrauliczny system wspomagania nagłego hamowania
Kieszenie w oparciach foteli przednich
Kieszonka na kamizelkę odblaskową pod fotelem kierowcy
Klamki wewnętrzne chromowane
Klamki zewnętrzne w kolorze nadwozia
Klimatyzacja manualna Climatic
Kolumna kierownicy regulowana w pionie/poziomie
Komputer pokładowy
Lakier uni
Lampki do czytania - przód
Lampy tylne przyciemniane
Lusterka boczne regulowane elektrycznie i podgrzewane
Lusterka boczne w kolorze nadwozia
MSR - układ przeciwblokujący przy hamowaniu silnikiem
Oświetlenie bagażnika
Pakiet przeglądów 4 lata, do 60 000 km
Podpowiedź zmiany biegu
Półka nad częścią bagażową
Przedni podłokietnik ze schowkiem
Schowek na okulary
System Start-Stop
Szyby przyciemniane (barwione)
Światła do jazdy dziennej LED
Światła przeciwmgielne
TPM - system kontroli ciśnienia w ogumieniu
Trzecie światło STOP
Tylne oparcie składane, dzielone
Uchwyt z parasolką pod fotelem pasażera
Uchwyty ISOFIX na tylnych siedzeniach
Wykończenie wnętrza - Ambition
Wyświetlacz Maxi-DOT
Zamek centralny z pilotem
Zderzaki w kolorze nadwozia
Alarm z f. dozoru wnętrza i czujnikiem przechyłu
Dywaniki podłogowe, przód i tył
Koło zapasowe dojazdowe, stalowe
Pakiet promocyjny AUDIO
Easy Light Assistant – czujnik zmierzchu
Felgi aluminiowe 15 MATO z ogumieniem
Kierownica wielofunkcyjna 3 ramienna skórzana (obsługa: radio + telefon) z małym pakietem skórzanym
Radio Swing (ekran 6,5 cala, SD, USB, AUX-in)
SKODA Surround i 2 dodatkowe głośniki z tyłu dla Radia SWING

VII. Wyposażenie dodatkowe:

VIII. Ogumienie :

Opona	Producent	Rozmiar	Stopień zużycia (szacunkowo)
PL lato	Riken,	185/60/R15	40%
PP lato	Riken,	185/60/R15	40%
TL lato	Riken,	185/60/R15	15%
TP lato	Riken,	185/60/R15	20%
dojazdowa	Hankook,	T125/70R16	10%

Sporządzono w 2 egzemplarzach.

Do oceny dołączono 95 fotografii cyfrowych.

Niniejsza opinia nie jest ekspertyzą stanu technicznego pojazdu ani gwarancją niezawodności zespołów i podzespołów pojazdu, została sporządzona wyłącznie na podstawie oględzin w warunkach istniejących w miejscu badania. Opinia określa wyłącznie szacunkową wartość rynkową pojazdu i może być wykorzystana tylko przez zlecającego. Sporządzający opinię zastrzega się, że nie ponosi odpowiedzialności za wady ukryte pojazdu, wady prawne, błędy w dokumentacji pojazdu i błędy montażu. Opinia została sporządzona bezstronnie.

Rzeczoznawca , data: 27 października 2023

.....

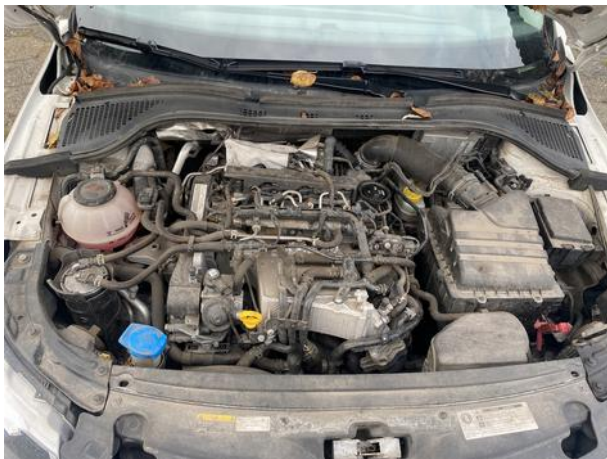
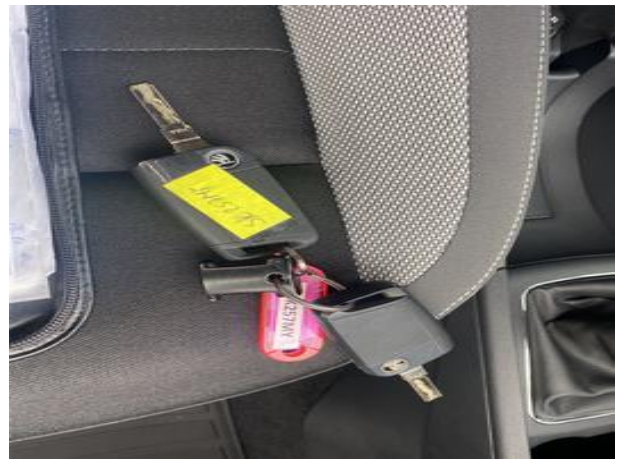
Dokumentacja fotograficzna do opinii CFM202310185



Dokumentacja fotograficzna do opinii CFM202310185



Dokumentacja fotograficzna do opinii CFM202310185



Dokumentacja fotograficzna do opinii CFM202310185



Dokumentacja fotograficzna do opinii CFM202310185











Dokumentacja fotograficzna do opinii CFM202310185



Dokumentacja fotograficzna do opinii CFM202310185

