

**„eRzecznawcy Królewicz i Wspólnicy Sp.Jawna”**  
ul. Kopijników 75A, 03-274 Warszawa

**OCENA TECHNICZNA**  
**Nr CFM202310167**  
**Data badania – 30 października 2023r.**  
**Rzecznawca - Piotr Kucharski**

**Zleceniodawca:** Carefleet S.A.  
**Adres:** ul. Legnicka 48 bud. C-D, 54-202 Wrocław  
**Zakres oceny:** Określenie wartości pojazdu dla potrzeb sprzedaży w trybie przetargu.

**Dane techniczne:**

Nr rejestracyjny: WX2187C

Marka pojazdu: VOLKSWAGEN  
Model: PASSAT  
Kolor: czarny

Rodzaj nadwozia: Kombi  
Rodzaj pojazdu: osobowy  
Liczba drzwi: 5  
Liczba miejsc: 5  
Wskazania licznika [km]: 114730  
Nr fabryczny (VIN): WVVZZZ3CZLE021126  
Rok produkcji: 2019  
Rok produkcji – uwaga: Pojazd z polskiej sieci dealerskiej  
Masa całkowita (kg): 2140  
Masa własna (kg): 1530  
Ładowność (kg): 610  
Rodzaj paliwa: Olej napędowy  
Norma EURO: 6  
Typ silnika: zapłon samoczynny  
Układ/liczba cyl.: R4  
Pojemność [cm<sup>3</sup>]: 1968  
Moc [kW]: 110.00

Data pierwszej rejestracji w kraju: 13.11.2019

Pojazd zbadano w Magnicach k/Wrocławia na parkingu EFL S.A. w obecności zleceniodawcy.

**UWAGI:**

Pojazd zarejestrowany CAREFLEET S.A. ul. Legnicka 48 bud. C-D 54-202 Wrocław  
na:

1. Dowód rejestracyjny: DR/BAP 4930797
2. Data następnego badania technicznego: 07.11.2024r.
3. Kluczyki ilość kompletów: 2 (Dwa klucze, w tym jeden z pilotem centralnego zamka)
4. Dokumentacja eksploatacyjna pojazdu: instrukcja obsługi - jest, książka przeglądów - brak
5. Książka serwisowa elektroniczna

**WYNIKI BADANIA :**

**I. Silnik stwierdzono:** Układ smarowania - poziom oleju na wskaźniku kontrolnym w normie. Poziom cieczy w zbiorniku wyrównawczym układu chłodzenia - powyżej min. Rozruch i praca silnika w warunkach parkingowych w normie. Komora silnika zabrudzona eksploatacyjnie. Zaleca się sprawdzenie pracy silnika w warunkach drogowych.

**II. Podwozie stwierdzono:** Działanie układu hamulcowego i kierowniczego w warunkach parkingowych w normie. Zaleca się sprawdzenie układów podwozia pojazdu w warunkach drogowych.

**III. Układ przeniesienia napędu stwierdzono:** Obręcze kół - aluminiowe 4 sztuk, koło zapasowe - stalowe. Skrzynia biegów - manualna 6 biegowa. Działanie skrzyni biegów w warunkach parkingowych w normie. Napęd na przednią oś. Zaleca się sprawdzenie układów przeniesienia napędu w warunkach warsztatowych i wykonanie przeglądu.

**IV. Nadwozie stwierdzono:** Barwa nadwozia czarna.  
Zderzak przód: Zdeformowanie / Wgniecenie / Zarysowania  
Pokrywa przednia: Odpryski / Zdeformowanie / Wgniecenie  
Szyba czołowa: Odpryski  
Felga LP: Zarysowania  
Drzwi LP: poszycie: Zarysowania  
Drzwi LT: poszycie: Zarysowania  
Błotnik / ściana boczna LT: Zarysowania  
Felga LT: Zarysowania  
Pokrywa tylna / drzwi tyłu: poszycie: Zarysowania  
Zderzak tył: Zarysowania  
Błotnik / ściana boczna PT: Zarysowania  
Felga PT: Zarysowania  
Drzwi PT: poszycie: Zdeformowanie / Wgniecenie / Zarysowania  
Drzwi PP: poszycie: Zarysowania  
Błotnik PP: Zarysowania

Zmierzona grubość powłoki lakierowej: pokrywa P - 141 $\mu$ m, błotnik PP - 117 $\mu$ m, drzwi PP - 121 $\mu$ m, drzwi TP - 126 $\mu$ m, poszycie TP - 116 $\mu$ m, pokrywa T - 128 $\mu$ m, poszycie TL - 143 $\mu$ m, drzwi TL - 131 $\mu$ m, drzwi PL - 123 $\mu$ m, błotnik PL - 118 $\mu$ m, dach - 138 $\mu$ m, próg L - 86 $\mu$ m, próg P - 83 $\mu$ m

**V. Wnętrze stwierdzono:** Podsufitka lewa: Zabrudzenia  
Fotel LP: Zabrudzenia  
Kanapa / fotel LT: Zabrudzenia  
Wykładzina bagażnika: Zabrudzenia  
Podsufitka / część bagażowa: Zabrudzenia / Zarysowania  
Tapicerka pokrywy bagażnika / drzwi tyłu: Zarysowania

Układ klimatyzacji wymaga sprawdzenia szczelności, uzupełnienia czynnika roboczego oraz oczyszczenia parownika i układu dolotowego powietrza do wnętrza.

**VI. Wyposażenie, stwierdzono:** Aktywny system bezpieczeństwa PreCrash  
Czujnik ciśnienia w oponach  
ESP - system stabilizacji toru jazdy z ASR, ABS, EDL, EDTC asyst. hamowania i stabilizacją przyczepy  
Fotel kierowcy ergoComfort z elektryczną regulacją odcinka lędźwiowego  
Fotele przednie z regulacją wysokości  
Gniazda zasilające 12 V w konsoli środkowej  
Hamulec postojowy elektromechaniczny z funkcją Auto-Hold  
Immobilizer  
Kierownica wielofunkcyjna 3-ramienna w skórze i dźwignia zmiany biegów obszyta skórą

Kierunkowskazy LED w obudowie lusterek zewnętrznych  
 Komputer pokładowy MFA Plus z monochromatycznym wyświetlaczem TFT  
 Kurtyny powietrzne  
 Lampy LED z przodu, światła do jazdy dziennej LED  
 Lampy tylne LED  
 Listwy na osłonie wlotu powietrza do chłodnicy, chromowane  
 Lusterka boczne elektrycznie regulowane i ogrzewane, lusterko po stronie kierowcy asferyczne  
 Lusterko wsteczne automatycznie przyciemniające się  
 MSR- układ przeciwblokujący przy hamowaniu silnikiem  
 Oświetlenie wnętrza z opóźnionym wyłączeniem i funkcją przyciemniania, dwie lampki do czytania  
 Podłokietnik przedni ze schowkiem, regulowany na wysokość  
 Poduszka kolanowa kierowcy  
 Poduszki 6 sztuk (czołowe poduszki kierowcy i pasażera, boczne poduszki - przód, kurtyny powietrzne)  
 Przygotowanie do montażu fotelików dziecięcych ISOFIX z tyłu  
 Relingi dachowe - czarne  
 Roleta przestrzeni bagażowej z wygodną funkcją zwijania i rozwijania  
 Schowek w desce rozdzielczej po stronie pasażera, podświetlany, zamykany z funkcją chłodzenia  
 Schowek w konsoli środkowej z przodu z 2 miejscami na napoje, zamykany żaluzją  
 System automatycznego hamowania po kolizji  
 System Keyless Go - bezkluczykowe uruchamianie pojazdu  
 System rozpoznawania przechodniów  
 System Start-Stop wyłączający silnik podczas postoju z rekuperacją energii podczas hamowania  
 System wykrywania zmęczenia kierowcy  
 Szyba przednia odblaskowa  
 Szyby boczne podnoszone elektrycznie  
 Szyby termoizolujące  
 Tapicerka materiałowa Lizard  
 We connect mobilne usługi online bezpł. 1 r, komunikaty o prędkości, alarmy, lokalizacja, dane  
 Wspomaganie kierownicy, elektromechaniczne, zależne od prędkości  
 Wyłącznik poduszki powietrznej  
 Zamek centralny z pilotem  
 Zderzaki, obudowy lusterek zewnętrznych i klamki lakierowane w kolorze nadwozia  
 Koło zapasowe  
 Lakier metalik/perłowy  
 Czujnik odległości przy parkowaniu przód, tył  
 Klimatyzacja automatyczna  
 Fotele przednie - podgrzewane  
 Ogrzewane dysze spryskiwaczy szyby przedniej  
 System nawigacji Discover Media (8,0 cali) FM/MP3/WMA/Mapy Europy/Sign Assist/WeConnectPlus  
 Światła przeciwmgielne LED z funkcją statycznego doświetlania skrętu

## VII. Wyposażenie dodatkowe:

## VIII. Ogumienie :

| Opona     | Producent           | Rozmiar   | Stopień zużycia (szacunkowo) |
|-----------|---------------------|-----------|------------------------------|
| PL - lato | Falken, Ziex ze914a | 215/60R16 | B.D.                         |

|                  |                     |           |      |
|------------------|---------------------|-----------|------|
| PP - lato        | Falken, Ziex ze914a | 215/60R16 | B.D. |
| TL - lato        | Falken, Ziex ze914a | 215/60R16 | B.D. |
| TP - lato        | Falken, Ziex ze914a | 215/60R16 | B.D. |
| Zapassowe - lato | Falken, Ziex ze914a | 215/60R16 | B.D. |

---

Sporządzono w 2 egzemplarzach.

Do oceny dołączono 107 fotografii cyfrowych.

**Niniejsza opinia nie jest ekspertyzą stanu technicznego pojazdu ani gwarancją niezawodności zespołów i podzespołów pojazdu, została sporządzona wyłącznie na podstawie oględzin w warunkach istniejących w miejscu badania. Opinia określa wyłącznie szacunkową wartość rynkową pojazdu i może być wykorzystana tylko przez zlecającego. Sporządzający opinię zastrzega się, że nie ponosi odpowiedzialności za wady ukryte pojazdu, wady prawne, błędy w dokumentacji pojazdu i błędy montażu. Opinia została sporządzona bezstronnie.**

Rzecznawca , data: 30 października 2023

.....

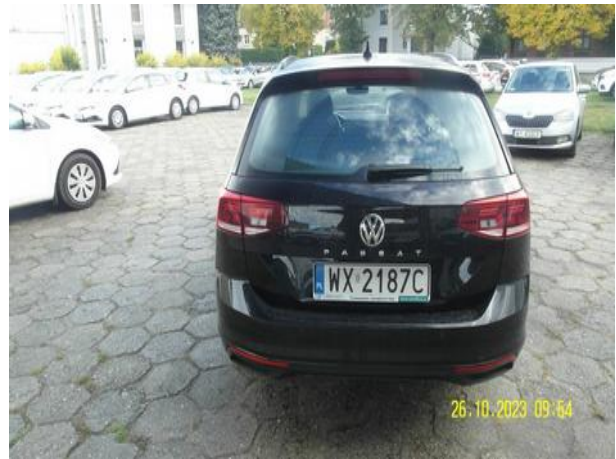
Dokumentacja fotograficzna do opinii CFM202310167



Dokumentacja fotograficzna do opinii CFM202310167



Dokumentacja fotograficzna do opinii CFM202310167



Dokumentacja fotograficzna do opinii CFM202310167

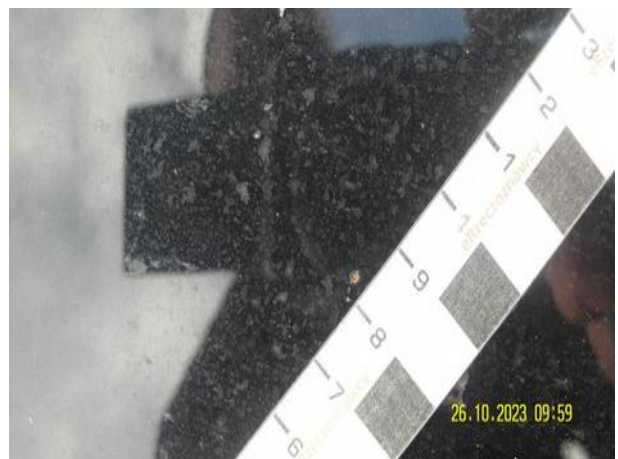
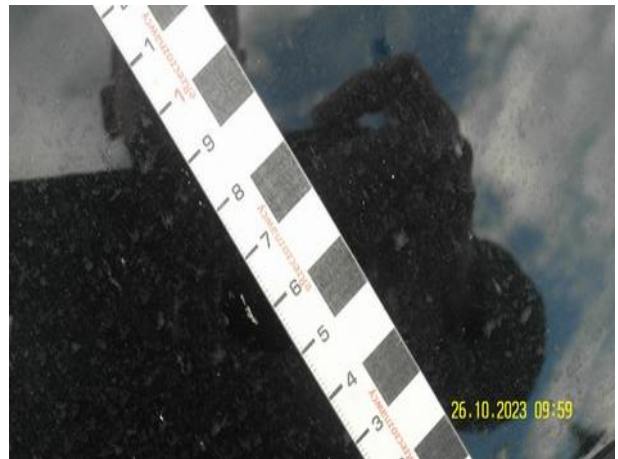
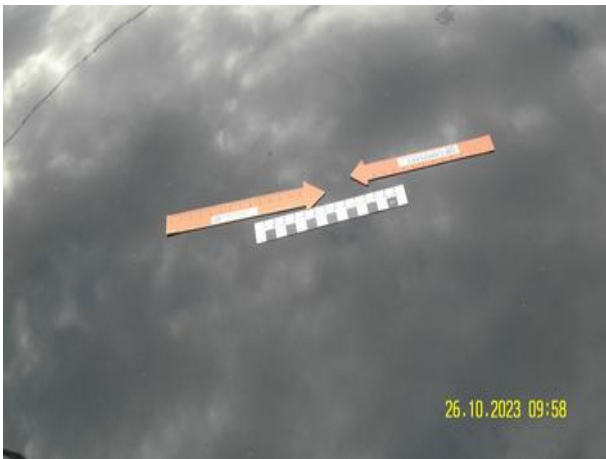


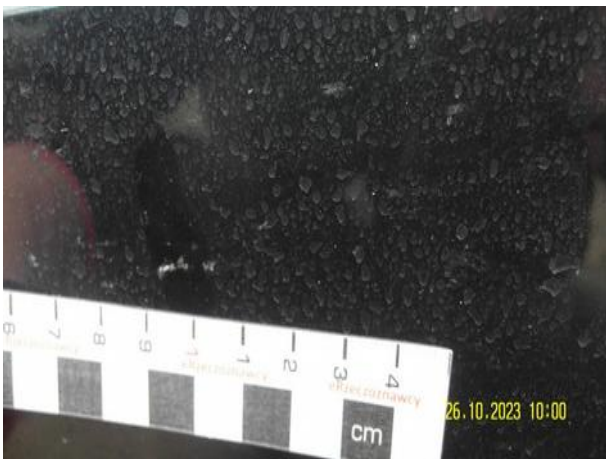
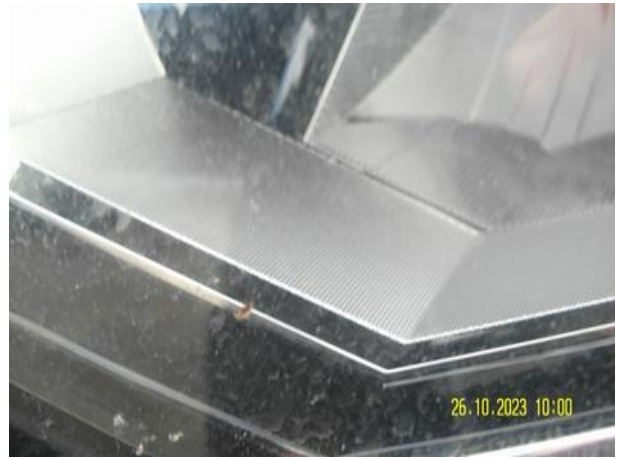
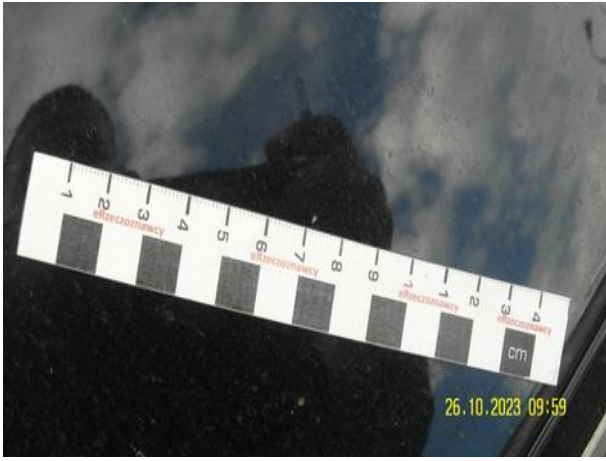


Dokumentacja fotograficzna do opinii CFM202310167

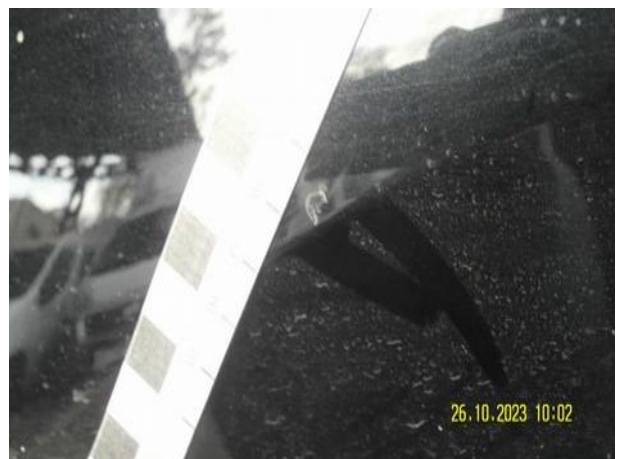
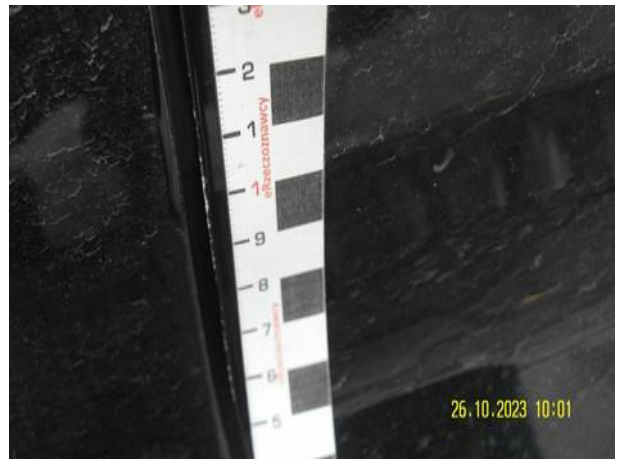


Dokumentacja fotograficzna do opinii CFM202310167

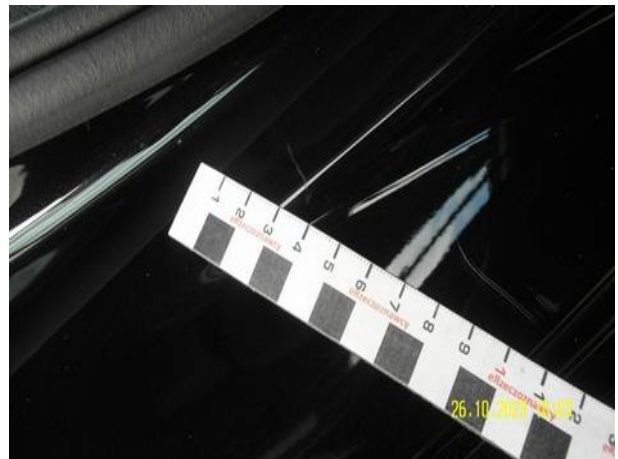




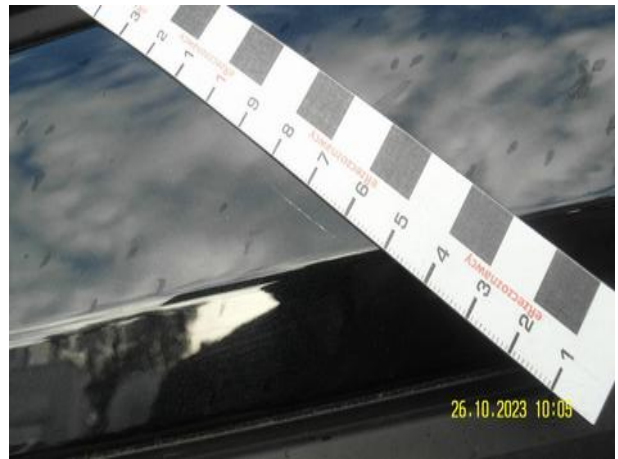
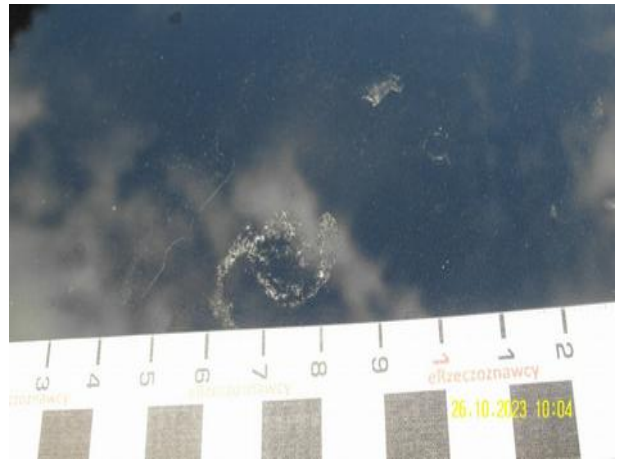
Dokumentacja fotograficzna do opinii CFM202310167



Dokumentacja fotograficzna do opinii CFM202310167



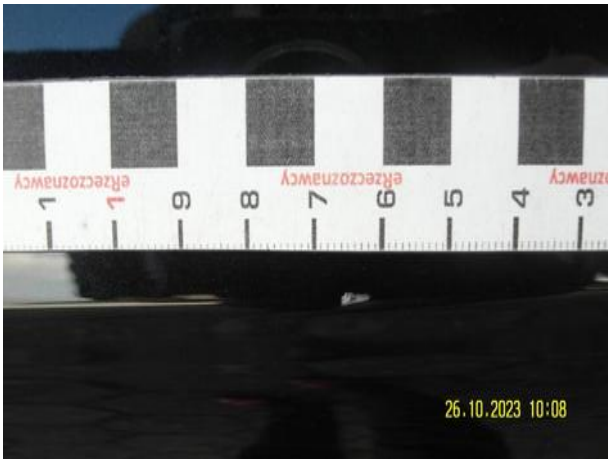
Dokumentacja fotograficzna do opinii CFM202310167



Dokumentacja fotograficzna do opinii CFM202310167

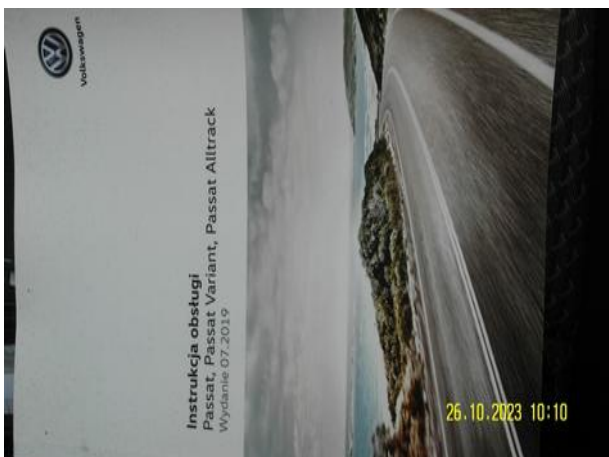


Dokumentacja fotograficzna do opinii CFM202310167





Dokumentacja fotograficzna do opinii CFM202310167



Dokumentacja fotograficzna do opinii CFM202310167

