

**„eRzecznawcy Królewicz i Wspólnicy Sp.Jawna”**  
ul. Kopijników 75A, 03-274 Warszawa

**OCENA TECHNICZNA**  
**Nr CFM202310187**  
**Data badania – 27 października 2023r.**  
**Rzecznawca - Dariusz Rejowski**

**Zleceniodawca:** Carefleet S.A.  
**Adres:** ul. Legnicka 48 bud. C-D, 54-202 Wrocław  
**Zakres oceny:** Określenie wartości pojazdu dla potrzeb sprzedaży w trybie przetargu.

**Dane techniczne:**

Nr rejestracyjny: WW022YU

Marka pojazdu: FORD  
Model: FOCUS 1.5 ECOBLUE TREND  
Kolor: niebieski

Rodzaj nadwozia: Kombi  
Rodzaj pojazdu: Osobowy  
Liczba drzwi: 5  
Liczba miejsc: 5  
Wskazania licznika [km]: 144245  
Nr fabryczny (VIN): WF0PXXGCHPKC38542  
Rok produkcji: 2019  
Rok produkcji – uwaga: Pojazd z polskiej sieci dealerskiej  
Masa całkowita (kg): 1955  
Masa własna (kg): 1338  
Rodzaj paliwa: Olej napędowy  
Norma EURO: 6  
Typ silnika: zapłon samoczynny  
Układ/liczba cyl.: R4  
Pojemność [cm<sup>3</sup>]: 1498  
Moc [kW]: 88.00

Data pierwszej rejestracji w kraju: 05.06.2019

Pojazd zbadano w Magnicach k/Wrocławia na parkingu EFL S.A. w obecności zleceniodawcy.

**UWAGI:**

Pojazd zarejestrowany CAREFLEET S.A. ul. Legnicka 48 bud. C-D 54-202 Wrocław  
na:

1. Dowód rejestracyjny: DR/BAP2479765
2. Data następnego badania technicznego: 25.05.2024r.
3. Kluczyki ilość kompletów: 2 (Dwa klucze zintegrowane z pilotem centralnego zamka)
4. Dokumentacja eksploatacyjna pojazdu: instrukcja obsługi - jest, książka przeglądów - jest
5. Liczba wpisów w książce serwisowej - 5: 11678 km, 27751 km, 39593 km, 56630 km, 73290 km dnia 03-02-2020

**WYNIKI BADANIA :**

**I. Silnik stwierdzono:** Układ smarowania - poziom oleju na wskaźniku kontrolnym w normie. Poziom cieczy w zbiorniku wyrównawczym układu chłodzenia - powyżej min. Rozruch i praca silnika w warunkach parkingowych w normie. Komora silnika zabrudzona eksploatacyjnie. Zaleca się sprawdzenie pracy silnika w warunkach drogowych.

**II. Podwozie stwierdzono:** Działanie układu hamulcowego i kierowniczego w warunkach parkingowych w normie. Zaleca się sprawdzenie układów podwozia pojazdu w warunkach drogowych.

**III. Układ przeniesienia napędu stwierdzono:** Obręcze kół - stalowe 4 sztuk, koło dojazdowe - stalowe. Kołpak LT – odpryski. Skrzynia biegów - manualna 6 biegowa. Działanie skrzyni biegów w warunkach parkingowych w normie. Napęd na przednią oś. Zaleca się sprawdzenie układów przeniesienia napędu w warunkach warsztatowych i wykonanie przeglądu.

**IV. Nadwozie stwierdzono:** Barwa nadwozia niebieski  
Zderzak przód: Zarysowania / Odpryski  
Drzwi LP: Zarysowania

Zmierzona grubość powłoki lakierowej: pokrywa P - 130  $\mu\text{m}$ , błotnik PP - 120  $\mu\text{m}$ , drzwi PP - 550  $\mu\text{m}$ , drzwi TP - 120  $\mu\text{m}$ , poszycie TP - 150  $\mu\text{m}$ , pokrywa T - 130  $\mu\text{m}$ , poszycie TL - 140  $\mu\text{m}$ , drzwi TL - 120  $\mu\text{m}$ , drzwi PL - 160  $\mu\text{m}$ , błotnik PL - 120  $\mu\text{m}$ , dach - 160  $\mu\text{m}$ , próg P - 80  $\mu\text{m}$ , próg L - 90  $\mu\text{m}$

**V. Wnętrze stwierdzono:** Kokpit: Zarysowania  
Podsufitka: Zabrudzenia  
Fotel LP: Przetarcia  
Tapicerka drzwi LT: Zarysowania  
Podsufitka / część bagażowa: Otwory / Pęknięcia / Zabrudzenia  
Przestrzeń bagażowa / próg załadowniczy: Zabrudzenia  
Tapicerka drzwi PT: Zarysowania / Zabrudzenia

Układ klimatyzacji wymaga sprawdzenia szczelności, uzupełnienia czynnika roboczego oraz oczyszczenia parownika i układu dolotowego powietrza do wnętrza.

**VI. Wyposażenie, stwierdzono:** Dach lakierowany w kolorze nadwozia  
Dywaniki welurowe z przodu  
ESP - układ stabilizacji toru jazdy, TSC, TA EBA i wspom. ruszania pod górę HSA  
Felgi stalowe 16 z ogumieniem  
Fotel kierowcy - ręczna regulacja pochylenia oparcia  
Fotel kierowcy regul. elektrycznie w 4 kierunkach  
Fotel kierowcy z regulacją lędźwiową  
Fotel pasażera - ręczna regulacja pochylenia oparcia  
Fotel pasażera z regulacją przód - tył  
Fotele przednie komfortowe  
Gniazdko 12V w bagażniku  
Immobilizer  
Inteligentny ogranicznik prędkości  
Kierownica 3-ramienna, skórzana  
Kieszenie w oparciach foteli przednich  
Klamki zewnętrzne drzwi - lakierowane w kolorze nadwozia  
Klimatyzacja manualna  
Kluczyk Ford My Key  
Kolumna kierownicy regulowana w dwóch płaszczyznach  
Komputer pokładowy  
Konsola centralna z otwartym schowkiem i dodatkowym gniazdkiem 12V

Konsola dachowa - średniej długości z lampkami LED w 1 i 2 rzędzie siedzeń  
 Lakier Uni  
 Lane Keeping Alert  
 Listwa wzdłuż górnej linii szyb bocznych – w kolorze tworzywa  
 Listwy progowe - w kolorze tworzywa  
 Lusterka boczne regulowane elektrycznie i ogrzewane, w kolorze nadwozia, z kierunkowskazami  
 Podsufitka w jasnej tonacji  
 Poduszki powietrzne – poduszki boczne dla kierowcy i pasażera z przodu  
 Poduszki powietrzne – poduszki czołowe dla kierowcy i pasażera z przodu  
 Poduszki powietrzne boczne kurtyny 1 i 2 rząd  
 Radio MyConnection, wyświetlacz 4.2", z. głośnomówiący, Bluetooth, USB, głośniki, z sterowaniem kierownicą  
 Reflektory - halogenowe  
 Reflektory – światła do jazdy dziennej LED  
 Reflektory automatyczne, włączające się w zależności od poziomu natężenia światła  
 Relingi bagażnika dachowego z wykończeniem w kolorze czarnym  
 Roleta zasłaniająca przestrzeń bagażową  
 Spojler tylny w kolorze nadwozia  
 System Auto-Start-Stop  
 System bezkorkowego wlewu paliwa - Ford Easy Fuel  
 System monitorowania ciśnienia w ogumieniu (TPMS)  
 System przypominający o zapięciu pasów dla wszystkich foteli  
 System wspomagający kierowcę w unikaniu lub zmniejszaniu skutków kolizji Pre-Collision Assist  
 Szyba przednia z dodatkową warstwą akustyczną  
 Szyby przednie i tylne elektryczne z syst. automatycznego zamykania z czujnikiem przeszkody  
 Światła przeciwmgielne, tylne  
 Tapicerka materiałowa Moonwalk  
 Tylne oparcie składane, dzielone w proporcji 60:40  
 Uchwyt dźwigni zmiany biegów wykończony skórą  
 Uchwyty ISOFIX do mocowania fotelika dziecięcego na tylnej kanapie  
 Wspomaganie układu kierowniczego, elektryczne EPAS  
 Wybór trybu jazdy - Standardowy, Sportowy, Eco  
 Wyłącznik poduszki powietrznej pasażera z przodu  
 Wyświetlacz 4.2 na tablicy zegarów  
 Zamek centralny z pilotem  
 Zderzaki - górna część lakierowana w kolorze nadwozia, dolna w kolorze tworzywa  
 Autoalarm obwodowy i pojemnościowy, z funkcją podwójnego ryglowania  
 Koło zapasowe dojazdowe  
 Pakiet Comfort 3  
 Czujniki odległości przy parkowaniu - tył  
 Konsola centralna Premium z przesuwającym podłokietnikiem, schowek zamykany roletą i gniazdko 12V  
 Światła przeciwmgielne ze statycznym doświetlaniem zakrętów  
 Tempomat  
 Pakiet Winter  
 Kierownica podgrzewana  
 Ogrzewane fotele przednie  
 Podgrzewana szyba przednia (Quickclear)

## VII. Wyposażenie dodatkowe:

## VIII. Ogumienie :

Opona	Producent	Rozmiar	Stopień zużycia (szacunkowo)
PL zima	Dunlop,	205/60/16	70%

PP zima	Dunlop,	205/60/16	70%
TL zima	Dunlop,	205/60/16	65%
TP zima	Dunlop,	205/60/16	65%
dojazdowa	Hankook,	125/70/16	0%

---

Sporządzono w 2 egzemplarzach.

Do oceny dołączono 70 fotografii cyfrowych.

**Niniejsza opinia nie jest ekspertyzą stanu technicznego pojazdu ani gwarancją niezawodności zespołów i podzespołów pojazdu, została sporządzona wyłącznie na podstawie oględzin w warunkach istniejących w miejscu badania. Opinia określa wyłącznie szacunkową wartość rynkową pojazdu i może być wykorzystana tylko przez zlecającego. Sporządzający opinię zastrzega się, że nie ponosi odpowiedzialności za wady ukryte pojazdu, wady prawne, błędy w dokumentacji pojazdu i błędy montażu. Opinia została sporządzona bezstronnie.**

Rzecznawca , data: 27 października 2023

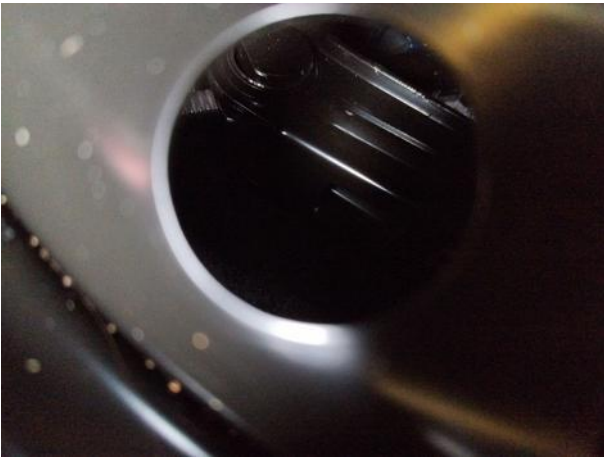
.....

Dokumentacja fotograficzna do opinii CFM202310187





Dokumentacja fotograficzna do opinii CFM202310187





Dokumentacja fotograficzna do opinii CFM202310187

