

**„eRzecznawcy Królewicz i Wspólnicy Sp.Jawna”**  
ul. Kopijników 75A, 03-274 Warszawa

**OCENA TECHNICZNA**  
**Nr CFM202310143**  
**Data badania – 20 października 2023r.**  
**Rzecznawca - Michał Kłosowski**

**Zleceniodawca:** Carefleet S.A.  
**Adres:** ul. Legnicka 48 bud. C-D, 54-202 Wrocław  
**Zakres oceny:** Określenie wartości pojazdu dla potrzeb sprzedaży w trybie przetargu.

**Dane techniczne:**

Nr rejestracyjny: WW947YC

Marka pojazdu: FORD  
Model: FOCUS 1.5 ECOBOOST TREND ASS  
Kolor: Czarny

Rodzaj nadwozia: Hatchback  
Rodzaj pojazdu: Osobowy  
Liczba drzwi: 5  
Liczba miejsc: 5  
Wskazania licznika [km]: 164660  
Nr fabryczny (VIN): WF05XXGCC5JL19759  
Rok produkcji: 2018  
Rok produkcji – uwaga: Pojazd z polskiej sieci dealerskiej  
Masa całkowita (kg): 1900  
Masa własna (kg): 1250  
Rodzaj paliwa: Benzyna  
Norma EURO: 6  
Typ silnika: Zapłon iskrowy  
Układ/liczba cyl.: R4  
Pojemność [cm<sup>3</sup>]: 1499  
Moc [kW]: 110.00

Data pierwszej rejestracji w kraju: 09.02.2018

Pojazd zbadano w Magnicach k/Wrocławia na parkingu EFL S.A. w obecności zleceniodawcy.

**UWAGI:**

Pojazd zarejestrowany CAREFLEET S.A. ul. Legnicka 48 bud. C-D 54-202 Wrocław  
na:

1. Dowód rejestracyjny: DR/BAO 0633076
2. Data następnego badania technicznego: 30.01.2024r.
3. Kluczyki ilość kompletów: 2 (Dwa klucze zintegrowane z pilotem centralnego zamka )
4. Dokumentacja eksploatacyjna pojazdu: instrukcja obsługi - jest, książka przeglądów - jest
5. Liczba wpisów w książce serwisowej: 9 : 10km, 20581km, 40012km, 60026km, 80042km, 98658km, 124632km, 144204km, 161277km z dnia 28.08.2023r.

**WYNIKI BADANIA :**

**I. Silnik stwierdzono:** Układ smarowania - poziom oleju na wskaźniku kontrolnym w normie. Poziom cieczy w zbiorniku wyrównawczym układu chłodzenia - powyżej min. Rozruch i praca silnika w warunkach parkingowych w normie. Komora silnika zabrudzona eksploatacyjnie. Zaleca się sprawdzenie pracy silnika w warunkach drogowych.

**II. Podwozie stwierdzono:** Działanie układu hamulcowego i kierowniczego w warunkach parkingowych w normie. Zaleca się sprawdzenie układów podwozia pojazdu w warunkach drogowych.

**III. Układ przeniesienia napędu stwierdzono:** Obręcze kół - stalowe 4 sztuk, koło dojazdowe - stalowe. Kołpak PL - zarysowania, ubytki, Kołpak PP - zarysowania, ubytki. Skrzynia biegów - manualna 6 biegowa. Działanie skrzyni biegów w warunkach parkingowych w normie. Napęd na przednią oś. Zaleca się sprawdzenie układów przeniesienia napędu w warunkach warsztatowych i wykonanie przeglądu.

**IV. Nadwozie stwierdzono:** Barwa nadwozia czarna. Zderzak P - odpryski, Błotnik PL - zarysowanie, Drzwi PL - zarysowania, odpryski, Rama dachu L - zarysowania, Próg L - zarysowania, Drzwi TL - zarysowania, odpryski, Ściana TL - odpryski, zarysowania, Pokrywa T - zarysowania, korozja, Zderzak T - zarysowania, Klamka drzwi PP - zarysowania, Drzwi PP - zarysowania, Błotnik PP - zarysowania. Zmierzona grubość powłoki lakierowej: Pokrywa P - 200µm, Błotnik PL - 190µm, Błotnik PP - 130µm, Drzwi PL - 120µm, Drzwi PP - 200µm, Drzwi TL - 180µm, Drzwi TP - 270µm, Ściana TL - 220µm, Ściana TP - 420µm, Pokrywa T - 120µm, Dach - 150µm, Próg L - 80µm, Próg P - 80µm.

**V. Wnętrze stwierdzono:** Fotel PL - zabrudzenia, Podsufitka - zabrudzenia, wypięta, Fotel PP - rozdarcia tapicerki siedziska, zabrudzenia, Tapicerka drzwi TL - zarysowania, ubytek materiału, Tapicerka drzwi T - zabrudzenia, Tapicerka drzwi TP - Zarysowania, Deska rozdzielcza - zarysowania. Układ klimatyzacji wymaga sprawdzenia szczelności, uzupełnienia czynnika roboczego oraz oczyszczenia parownika i układu dolotowego powietrza do wnętrza.

**VI. Wyposażenie, stwierdzono:** ABS

Airbag 6 sztuk: poduszki powietrzne czołowe i boczne dla kierowcy i pasażera, kurtyny powietrzne

Dywaniki welurowe z przodu

Dźwignia zmiany biegów wykończona skórą

EBD - elektroniczny rozdział sił hamowania

Elektroniczny układ stabilizacji toru jazdy ESC (zaw. TA, EBA i TVC)

Elektrycznie sterowane szyby przednie

Felgi stalowe 16 z ogumieniem

Inteligentny System Bezpieczeństwa (IPS)

Kierownica skórzana

Klimatyzacja manualna

Kluczyk Ford My Key

Kolumna kierownicy skórzana regulowana w dwóch płaszczyznach

Komputer pokładowy

Lakier Uni

Lusterka boczne regulowane elektrycznie

Lusterka boczne w kolorze nadwozia

System monitorowania ciśnienia w ogumieniu

Światła do jazdy dziennej

Tapicerka materiałowa Twist

Tyłny spoiler w kolorze nadwozia

Uchwyty ISOFIX do mocowania fotelika dziecięcego na tylnej kanapie

Układ wspomagający ruszanie na wzniesieniach HSA

Zamek centralny z pilotem

Zestaw do naprawy przebitej opony  
 Door Edge Protector - aktywne zabezpieczenie krawędzi drzwi  
 Koło zapasowe dojazdowe  
 Konsola centralna z podłokietnikiem, otwartym schowkiem, gniazdem USB i 2 gniazdkami 12V  
 Pakiet Winter 1  
 Podgrzewana szyba przednia (Quickclear) i podgrzewane dysze spryskiwaczy  
 Podgrzewane przednie fotele  
 Radio CD/MP3 z Ford Sync i AppLink 6 głośników (4,2-calowy wyświetlacz, Bluetooth, AUX-IN, USB, iPod)  
 Reflektory bi-ksenonowe adaptacyjne z systemem statycznych świateł doświetlających zakręty  
 Automatyczne włączanie świateł  
 Czujnik deszczu aktywujący wycieraczki  
 Lampy tylne LED  
 Lusterko wsteczne przyciemniające się automatycznie  
 Reflektory bi-ksenonowe adaptacyjne  
 Regulacja jasności podświetlenia zegarów  
 Spryskiwacze reflektorów  
 System statycznych świateł doświetlających zakręty  
 Światła do jazdy dziennej, diodowe (LED)  
 Światła przeciwmgielne, przód  
 Tempomat z funkcją regulowanego układu ograniczania prędkości (ASLD)

## VII. Wyposażenie dodatkowe:

## VIII. Ogumienie :

Opona	Producent	Rozmiar	Stopień zużycia (szacunkowo)
PL lato	Pirelli	205/55/16	66%
PP lato	Pirelli	205/55/16	66%
TL lato	Continental	205/55/16	40%
TP lato	Continental	205/55/16	40%
koła zapasowe dojazdowe	Hankook	125/70/16	Brak danych

Sporządzono w 2 egzemplarzach.

Do oceny dołączono 92 fotografii cyfrowych.

**Niniejsza opinia nie jest ekspertyzą stanu technicznego pojazdu ani gwarancją niezawodności zespołów i podzespołów pojazdu, została sporządzona wyłącznie na podstawie oględzin w warunkach istniejących w miejscu badania. Opinia określa wyłącznie szacunkową wartość rynkową pojazdu i może być wykorzystana tylko przez zlecającego. Sporządzający opinię zastrzega się, że nie ponosi odpowiedzialności za wady ukryte pojazdu, wady prawne, błędy w dokumentacji pojazdu i błędy montażu. Opinia została sporządzona bezstronnie.**

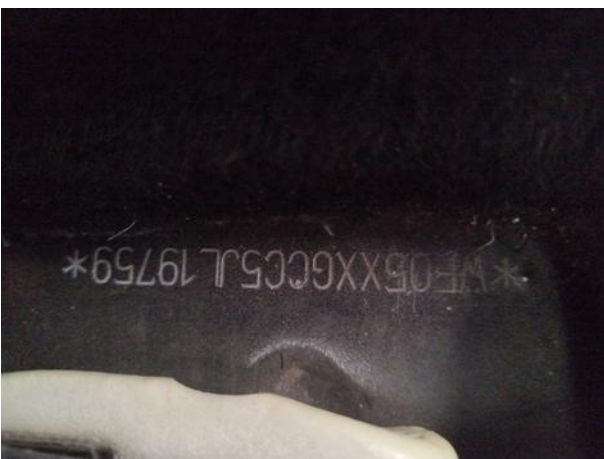
Rzecznawca , data: 20 października 2023

.....

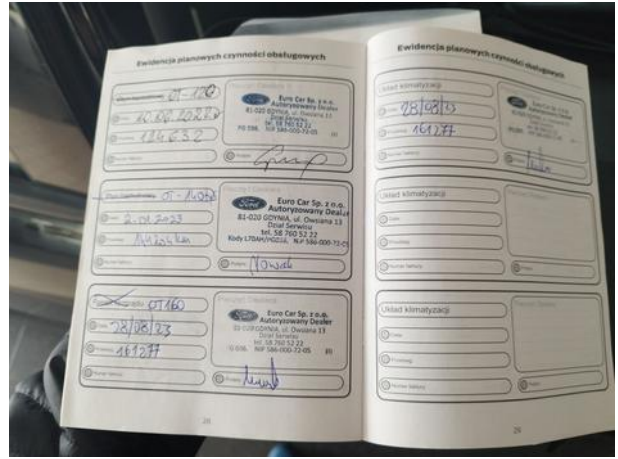
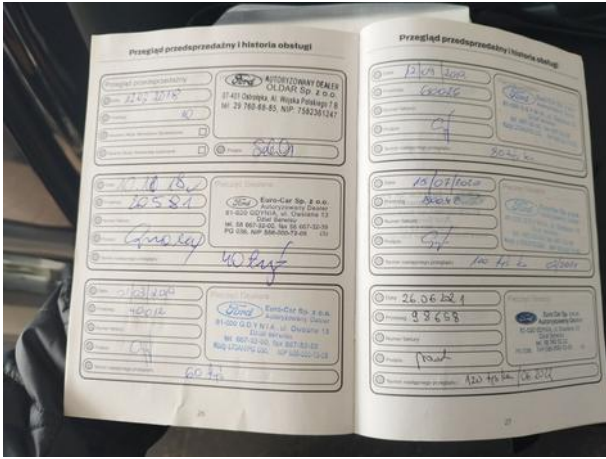
Dokumentacja fotograficzna do opinii CFM202310143



Dokumentacja fotograficzna do opinii CFM202310143



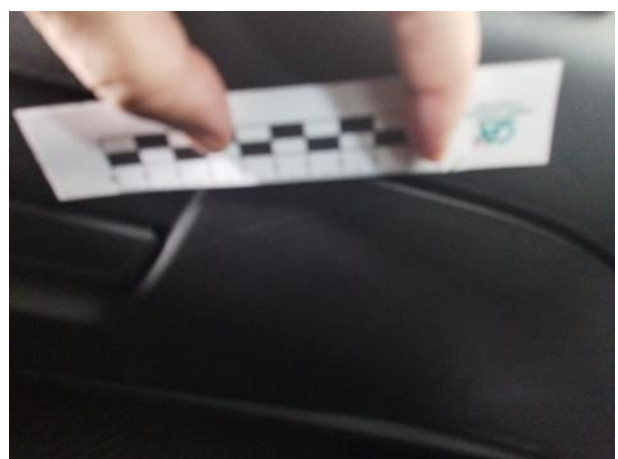
# Dokumentacja fotograficzna do opinii CFM202310143













Dokumentacja fotograficzna do opinii CFM202310143







