

„eRzecznawcy Królewicz i Wspólnicy Sp.Jawna”
ul. Kopijników 75A, 03-274 Warszawa

OCENA TECHNICZNA

Nr CFM202309077

Data badania – 19 września 2023r.

Rzecznawca - Piotr Kucharski

Zleceniodawca: Carefleet S.A.
Adres: ul. Legnicka 48 bud. C-D, 54-202 Wrocław
Zakres oceny: Określenie wartości pojazdu dla potrzeb sprzedaży w trybie przetargu.

Dane techniczne:

Nr rejestracyjny: WX8922A

Marka pojazdu: LEXUS

Model: NX 300

Kolor: czarny

Rodzaj nadwozia: SUV

Rodzaj pojazdu: osobowy

Liczba drzwi: 5

Liczba miejsc: 5

Wskazania licznika [km]: 156096

Nr fabryczny (VIN): JTJBARBZ702212563

Rok produkcji: 2019

Rok produkcji – uwaga: Pojazd z polskiej sieci dealerskiej

Masa całkowita (kg): 2350

Masa własna (kg): 1749

Ładowność (kg): 601

Rodzaj paliwa: Benzyna

Norma EURO: 6

Typ silnika: zapłon iskrowy

Układ/liczba cyl.: R4

Pojemność [cm³]: 1998

Moc [kW]: 175.00

Data pierwszej rejestracji w kraju: 25.06.2019

Pojazd zbadano w Magnicach k/Wrocławia na parkingu EFL S.A. w obecności zleceniodawcy.

UWAGI:

Pojazd zarejestrowany CAREFLEET S.A. ul. Legnicka 48 bud. C-D 54-202 Wrocław
na:

1. Dowód rejestracyjny: DR/BAP 2745127
2. Data następnego badania technicznego: 25.06.2024r.
3. Kluczyki ilość kompletów: 2 (Dwa klucze, w tym jeden z pilotem centralnego zamka)
4. Dokumentacja eksploatacyjna pojazdu: instrukcja obsługi - jest, książka przeglądów - brak
5. Brak książki serwisowej

WYNIKI BADANIA :

I. Silnik stwierdzono: Układ smarowania - poziom oleju na wskaźniku kontrolnym w normie. Poziom cieczy w zbiorniku wyrównawczym układu chłodzenia - powyżej min. Rozruch i praca silnika w warunkach parkingowych w normie. Komora silnika zabrudzona eksploatacyjnie. Zaleca się sprawdzenie pracy silnika w warunkach drogowych.

II. Podwozie stwierdzono: Działanie układu hamulcowego i kierowniczego w warunkach parkingowych w normie. Zaleca się sprawdzenie układów podwozia pojazdu w warunkach drogowych.

III. Układ przeniesienia napędu stwierdzono: Obręcze kół - aluminiowe 4 sztuk. Skrzynia biegów - automatyczna. Działanie skrzyni biegów w warunkach parkingowych w normie. Napęd na przednią oś. Zaleca się sprawdzenie układów przeniesienia napędu w warunkach warsztatowych i wykonanie przeglądu.

IV. Nadwozie stwierdzono: Barwa nadwozia czarna.

Atrapa przednia: Odpryski

Pokrywa przednia: Odpryski

Reflektor lewy: Nie szczelny

Lusterko wsteczne lewe: Zarysowania

Próg lewy: Zarysowania

Drzwi LT: poszycie: Zdeformowanie / Wgniecenie

Błotnik / ściana boczna LT: Zarysowania

Lusterko wsteczne prawe: Zarysowania

Felga PP: Zarysowania

Zmierzona grubość powłoki lakierowej: pokrywa P - 190µm, błotnik PP - 180µm, drzwi PP - 120µm, drzwi TP - 190µm, poszycie TP - 130µm, pokrywa T - 110µm, poszycie TL - 160µm, drzwi TL - 130µm, drzwi PL - 190µm, błotnik PL - 220µm, dach - 120µm, próg L - 120µm, próg P - 110µm

V. Wnętrze stwierdzono: Wykładzina LP: Przetarcia

Fotel LP: Przetarcia, dziura

Tapicerka drzwi LT: Zarysowania

Podsufitka / część bagażowa: Zarysowania

Przestrzeń bagażowa / próg załadowniczy: Zarysowania

Tapicerka drzwi PT: Zarysowania

Fotel PP: Przetarcie

Układ klimatyzacji wymaga sprawdzenia szczelności, uzupełnienia czynnika roboczego oraz oczyszczenia parownika i układu dolotowego powietrza do wnętrza.

VI. Wyposażenie, stwierdzono: Asystent utrzymywania pasa ruchu (LKA)

Bluetooth

Czujnik deszczu

Czujnik zmierzchu

Dywaniki podłogowe

Elektryczny hamulec postojowy (EPB)

Elementy ozdobne zewnętrzne w kolorze czarnym

Felgi aluminiowe 18 (5 podwójnych ramion) z ogumieniem 225/60

Filtr przeciwpyłkowy

Fotele przednie regulowane manualnie w 6 kierunkach

Gałka dźwigni zmiany biegów skórzana

Interfejs Remote Touch Pad do obsługi multimedialnych

Kamera cofania

Kanapa tylna składana

Kierownica wykończona skórą z panelem sterującym audio, telefonem i wyświetlaczem

Kierunkowskazy LED - przód i tył
Kierunkowskazy LED sekwencyjne - przód i tył
Klimatyzacja automatyczna, dwustrefowa
Konstrukcja foteli przednich zmniejszająca urazy szyi i głowy w przypadku kolizji WIL
Końcówki rur wydechowych - chromowane, 2szt.
Lampy tylne z sygnalizacją gwałtownego hamowania
Lusterka zewnętrzne automatycznie składane i podgrzewane
Lusterko wsteczne elektrochromatyczne (przyciemniające się automatycznie)
Manetki do zmiany biegów przy kierownicy
Nakładki progowe
Pedał przyspieszenia z funkcją kick-down
Podłokietnik przedni
Podłokietnik w oparciach tylnej kanapy z dwoma uchwytami na kubek
Poduszki powietrzne boczne w oparciach foteli przednich (TAP)
Poduszki powietrzne chroniące kolana kierowcy i pasażera
Poduszki powietrzne dwustopniowe kierowcy i pasażera przedniego fotela
Poduszki powietrzne kurtynowe boczne
Powłoka lakieru chroniąca przed drobnymi zarysowaniami
Reflektory przednie w technologii Full LED L-Shape
Relingi dachowe zintegrowane
Selektor trybów jazdy: 3 tryby (Eco, Normal, Sport)
Silnik uruchamiany za pomocą przycisku
Sterowanie głosowe
System adaptacyjnych świateł długich (AHB)
System audio Pioneer (radio AM/FM, 8 głośników, wyświetlacz 8 cali, CD)
System kontroli trakcji TRC
System Lexus Premium Navigation; Radio AM/FM z DAB, CD, 10 głośników, wyświetlacz 10.25 cali
System ochrony przedzderzeniowej PCS z wykrywaniem pieszych
System ostrzegający o spadku ciśnienia w ogumieniu (TPMS)
System rozpoznawania znaków drogowych
System stabilizacji toru jazdy VSC
System wspomagający ruszanie pod górę HAC
System wspomagania hamowania awaryjnego (BAS)
System wspomagania hamowania awaryjnego (EBD)
Szyby regulowane elektrycznie - przód + tył
Szyby z filtrem UV
Światła przeciwmgielne LED z funkcją doświetlania zakrętów
Światła tylne LED
Tapicerka materiałowa łączona ze skórą syntetyczną Tahara
Tempomat
Tempomat aktywny działający w pełnym zakresie prędkości (all-speed ACC)
Tuner cyfrowy DAB
Uchwyty na kubki - przód/tył
Wejście USB i AUX dla zewnętrznych urządzeń audio
Wspomaganie układu kierowniczego zależne od prędkości jazdy (EPS)
Wyświetlacz informacyjny, dodatkowy, 4,2-calowy
Zaczepty do mocowania fotelika dziecięcego w systemie ISOFIX na tylnych siedzeniach
Zaczepty w podłodze przestrzeni bagażowej (6 szt.)
Zamek centralny z podwójną blokadą
Zestaw naprawczy do opon
Lakier metalik/perła

VII. Wyposażenie dodatkowe:

VIII. Ogumienie :

Opona	Producent	Rozmiar	Stopień zużycia (szacunkowo)
PL - lato	Yokohama, Bluearth	225/60/18	50%
PP - lato	Yokohama, Bluearth	225/60/18	45%
TL - lato	Yokohama, Bluearth	225/60/18	50%
TP - lato	Yokohama, Bluearth	225/60/18	50%

Sporządzono w 2 egzemplarzach.

Do oceny dołączono 78 fotografii cyfrowych.

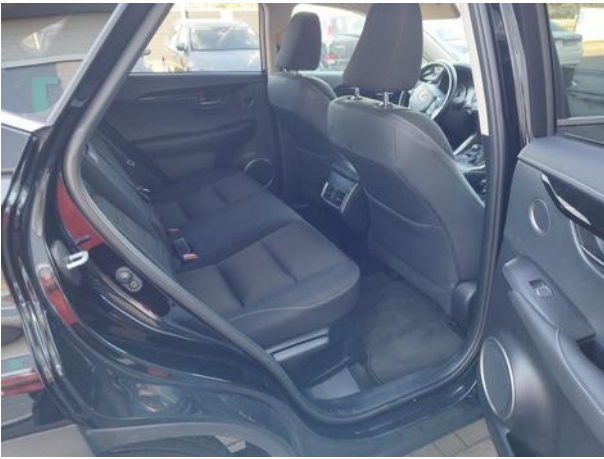
Niniejsza opinia nie jest ekspertyzą stanu technicznego pojazdu ani gwarancją niezawodności zespołów i podzespołów pojazdu, została sporządzona wyłącznie na podstawie oględzin w warunkach istniejących w miejscu badania. Opinia określa wyłącznie szacunkową wartość rynkową pojazdu i może być wykorzystana tylko przez zlecającego. Sporządzający opinię zastrzega się, że nie ponosi odpowiedzialności za wady ukryte pojazdu, wady prawne, błędy w dokumentacji pojazdu i błędy montażu. Opinia została sporządzona bezstronnie.

Rzeczoznawca , data: 19 września 2023

.....



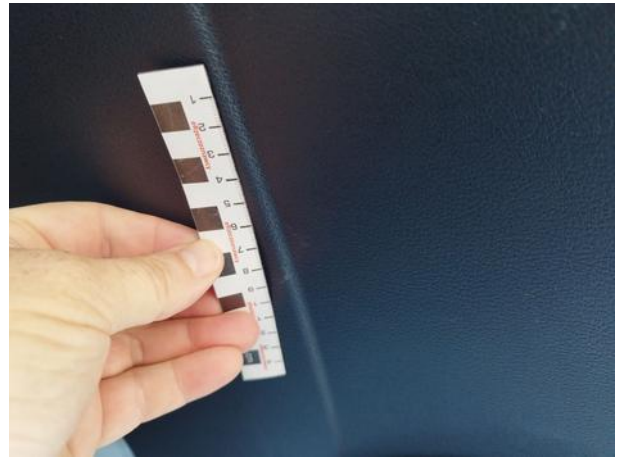
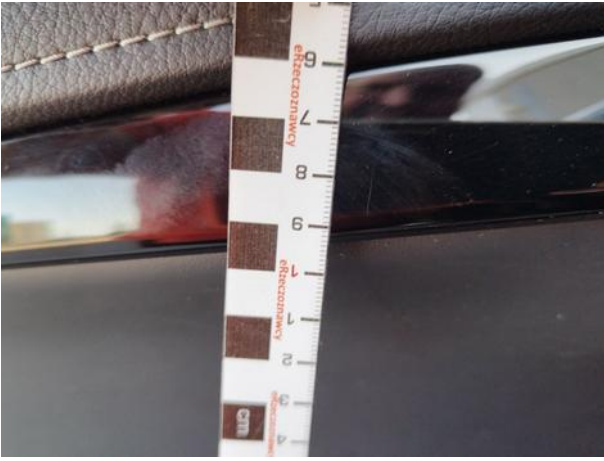
Dokumentacja fotograficzna do opinii CFM202309077



Dokumentacja fotograficzna do opinii CFM202309077



Dokumentacja fotograficzna do opinii CFM202309077







Dokumentacja fotograficzna do opinii CFM202309077



Dokumentacja fotograficzna do opinii CFM202309077



Dokumentacja fotograficzna do opinii CFM202309077



Dokumentacja fotograficzna do opinii CFM202309077

