

„eRzecznawcy Królewicz i Wspólnicy Sp.Jawna”
ul. Kopijników 75A, 03-274 Warszawa

OCENA TECHNICZNA

Nr CFM202308085

Data badania – 24 sierpnia 2023r.

Rzecznawca - Michał Kłosowski

Zleceniodawca: Carefleet S.A.
Adres: ul. Legnicka 48 bud. C-D, 54-202 Wrocław
Zakres oceny: Określenie wartości pojazdu dla potrzeb sprzedaży w trybie przetargu.

Dane techniczne:

Nr rejestracyjny: GD181TL

Marka pojazdu: SKODA
Model: SUPERB 2.0 TDI 4X4 STYLE DSG
Kolor: Czarny

Rodzaj nadwozia: Sedan
Rodzaj pojazdu: Osobowy
Liczba drzwi: 5
Liczba miejsc: 5
Wskazania licznika [km]: 123968
Nr fabryczny (VIN): TMBCJ7NP6K7063901
Rok produkcji: 2019
Rok produkcji – uwaga: Pojazd z polskiej sieci dealerskiej

Masa całkowita (kg): 2285
Masa własna (kg): 1670
Rodzaj paliwa: Olej napędowy
Norma EURO: 6
Typ silnika: Zapłon samoczynny
Układ/liczba cyl.: R4
Pojemność [cm³]: 1968
Moc [kW]: 140.00

Data pierwszej rejestracji w kraju: 23.04.2019

Pojazd zbadano w Magnicach k/Wrocławia na parkingu EFL S.A. w obecności zleceniodawcy.

UWAGI:

Pojazd zarejestrowany CAREFLEET S.A. ul. Legnicka 48 bud. C-D 54-202 Wrocław
na:

1. Dowód rejestracyjny: DR/BAP 1727934
2. Data następnego badania technicznego: 30.03.2024r.
3. Kluczyki ilość kompletów: 2 (Dwa klucze zintegrowane z pilotem centralnego zamka)
4. Dokumentacja eksploatacyjna pojazdu: instrukcja obsługi - jest, książka przeglądów - brak
5. Elektroniczna książka serwisowa.

WYNIKI BADANIA :

I. Silnik stwierdzono: Układ smarowania - poziom oleju na wskaźniku kontrolnym w normie. Poziom cieczy w zbiorniku wyrównawczym układu chłodzenia - powyżej min. Rozruch i praca silnika w warunkach parkingowych w normie. Komora silnika zabrudzona eksploatacyjnie. Zaleca się sprawdzenie pracy silnika w warunkach drogowych.

II. Podwozie stwierdzono: Działanie układu hamulcowego i kierowniczego w warunkach parkingowych w normie. Zaleca się sprawdzenie układów podwozia pojazdu w warunkach drogowych.

III. Układ przeniesienia napędu stwierdzono: Obręcze kół - aluminiowe 4 sztuk, koło zapasowe - stalowe. Skrzynia biegów - automatyczna. Działanie skrzyni biegów w warunkach parkingowych w normie. Napęd 4x4. Zaleca się sprawdzenie układów przeniesienia napędu w warunkach warsztatowych i wykonanie przeglądu.

IV. Nadwozie stwierdzono: Barwa nadwozia czarna. Zderzak P - zarysowania, Ściana TL - zarysowania, Słupek "A" lewy - odprysk, Dach - wgniecenie. Zmierzona grubość powłoki lakierowej: pokrywa P - 400µm, Błotnik PL - 120µm, Błotnik PP - 120µm, Drzwi PL - 200µm, Drzwi PP - 120µm, Drzwi TL - 210µm, Drzwi TP - 200µm, Ściana TL - 130µm, Ściana TP - 350µm, Pokrywa T - 120µm, Dach - 140µm, Próg L - 100µm, Próg P - 110µm.

V. Wnętrze stwierdzono: Oparcie fotela kierowcy - rozdarte, Konsola środkowa - zarysowania, Schowek pasażera - zarysowania, Tapicerka fotela kierowcy - zabrudzenia, Kanapa T - zabrudzenia. Układ klimatyzacji wymaga sprawdzenia szczelności, uzupełnienia czynnika roboczego oraz oczyszczenia parownika i układu dolotowego powietrza do wnętrza.

VI. Wyposażenie, stwierdzono: ABS - system zapobiegający blokowaniu się kół podczas hamowania
Airbag 6 sztuk (poduszki czołowe kierowcy i pasażera, boczne poduszki - przód, kurtyny powietrzne)
Airbag kolan kierowcy
ASR - system optymalizacji przyczepności podczas przyspieszania
Automatyczne włączanie świateł awaryjnych, odryglowanie drzwi, oświetlenie wnętrza po zderzeniu
Bluetooth (zestaw głośnomówiący)
Care Connect (eCall – wezwanie pomocy, poszerzony zakres komunikacji serwisowej, zdalny dostęp)
CBC - system regulacji hamowania na zakręcie
Czujnik deszczu
Czujniki odległości przy parkowaniu - przód i tył + MANOEUVRE ASSIST
Dodatkowe światła pozycyjne na pokrywie bagażnika oraz oświetlenie tablicy rejestracyjnej w LED
DSR - system podpowiedzi ruchu kierownicą
EBV - elektroniczny rozdział sił hamowania
EDS - elektroniczna blokada mechanizmu różnicowego
El. podnoszenie szyb, przód i tył
Elektrycznie sterowana pokrywa bagażnika
ESP - system stabilizacji toru jazdy
Felgi aluminiowe 17 STRATOS z ogumieniem
Fotel pasażera regulowany elektrycznie przez pasażerów tylnej kanapy
Fotele przednie i tylne ust. elektrycznie, fotel kierowcy z pamięcią, oświetlenie nóg przód/tył
Front Assist - kontrola odstępów z funkcją awaryjnego hamowania
Funkcja rekuperacji energii
Funkcja SmartLink+ - wyświetlanie aplikacji ze smartphone-a na ekranie radia lub nawigacji
Gniazdo 12V w bagażniku
Hamulec postojowy, elektromechaniczny
HBA - hydrauliczny system wspomagania nagłego hamowania
Immobilizer
Instalacja radiowa + 8 głośników

Intelligent Lights Assistant - funkcja automatycznego włączania i wyłączenia śwateł drogowych
 KESSY - bezkluczykowy system obsługi samochodu
 Kierownica wielofunkcyjna 3 ramienna skórzana (obsługa: radio i GSM)
 Klamki wewnętrzne chromowane
 Klimatyzacja dwustrefowa automatyczna - Climatronic
 Komputer pokładowy z kolorowym wyświetlaczem Maxi-DOT
 Lampy Bi-ksenonowe AFSz funkcją dynamicznego doświetlania zakrętów
 Lampy tylne w technologii LED
 Light Assistant (Coming Home, Leaving Home, Tunnel Light)
 Listwy progowe przednie i tylne - ozdobne
 Lusterka boczne regulowane elektrycznie, składane i podgrzewane
 Lusterka boczne z funkcją p/oślepieniową i pamięcią ustawień
 Lusterka boczne z podświetleniem przestrzeni wokół drzwi
 Lusterka i klamki w kolorze nadwozia
 Lusterko wsteczne z funkcją p/oślepieniową
 MKB Multicollision Brake - hamulec antykolizyjny
 MSR - układ przeciwblokujący przy hamowaniu silnikiem
 Ogrzewanie przednich i tylnych foteli
 Osłona chłodnicy (grill) w kolorze chromu
 Oświetlenie bagażnika
 Podgrzewane dysze spryskiwaczy szyby przedniej
 Podłokietnik Jumbo Box
 Pokrowiec na narty
 Pulsacyjne działanie świateł hamowania podczas hamowania awaryjnego
 RBS - system wspomagania hamowania na mokrej nawierzchni
 Schowek na okulary
 Schowek pod fotelem pasażera
 Spryskiwacze lamp przednich
 Światła do jazdy dziennej LED
 Światła przeciwmgielne z funkcją doświetlania zakrętów
 Tapicerka materiałowa STYLE
 TPM - system kontroli ciśnienia w ogumieniu
 Tylne oparcie składane, dzielone
 Tylne podłokietnik z otworem do przestrzeni bagażnika
 Uchwyt na kubek z przodu z funkcją EASY OPEN z roletą oraz uchwyt na kubek w tylnym podłokietniku
 Uchwyty ISOFIX na tylnych siedzeniach z uchwytami Top Tether
 Wykończenie wnętrza - Style w kolorze ciemnego aluminium
 Wyłącznik poduszki powietrznej
 XDS plus - system wspomagania pokonywania zakrętów
 Zamek centralny z pilotem
 Zestaw siatek w bagażniku
 Lakier metalik
 System nawigacji Amundsen z mapą Europy i usług Map Care (SD, USB, Aux-in, MP3, obsł głoś.,ICC)
 Tempomat adaptacyjny do 160 km/h (adaptive cruise assist)
 Wycieraczka Aero szyby tylnej

VII. Wyposażenie dodatkowe:

VIII. Ogumienie :

Opona	Producent	Rozmiar	Stopień zużycia (szacunkowo)
PL lato	Falken	235/45/18	33%

PP lato	Falken	235/45/18	33%
TL lato	Falken	235/45/18	33%
TP lato	Falken	235/45/18	33%
Koło zapasowe	Continental	205/55/R16	Brak danych

Sporządzono w 2 egzemplarzach.

Do oceny dołączono 67 fotografii cyfrowych.

Niniejsza opinia nie jest ekspertyzą stanu technicznego pojazdu ani gwarancją niezawodności zespołów i podzespołów pojazdu, została sporządzona wyłącznie na podstawie oględzin w warunkach istniejących w miejscu badania. Opinia określa wyłącznie szacunkową wartość rynkową pojazdu i może być wykorzystana tylko przez zlecającego. Sporządzający opinię zastrzega się, że nie ponosi odpowiedzialności za wady ukryte pojazdu, wady prawne, błędy w dokumentacji pojazdu i błędy montażu. Opinia została sporządzona bezstronnie.

Rzecznawca , data: 24 sierpnia 2023

.....

Dokumentacja fotograficzna do opinii CFM202308085



Dokumentacja fotograficzna do opinii CFM202308085



Dokumentacja fotograficzna do opinii CFM202308085

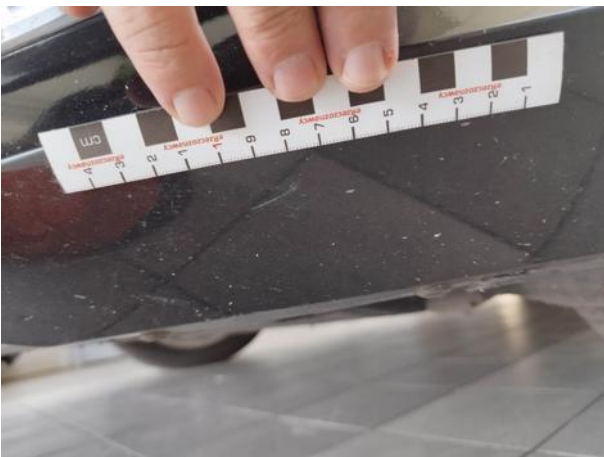


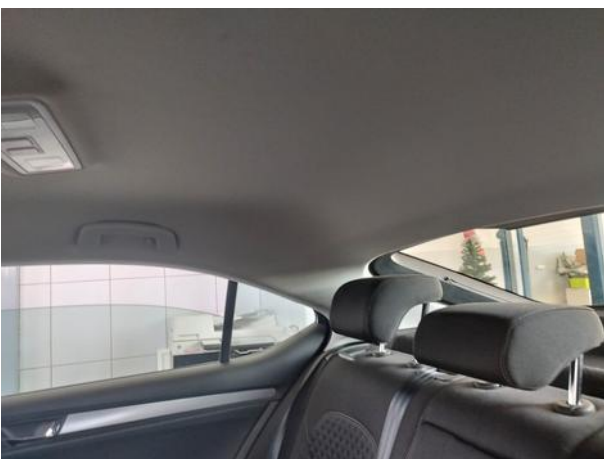


Dokumentacja fotograficzna do opinii CFM202308085









Dokumentacja fotograficzna do opinii CFM202308085

