

**„eRzecznawcy Królewicz i Wspólnicy Sp.Jawna”**  
ul. Kopijników 75A, 03-274 Warszawa

**OCENA TECHNICZNA**

**Nr CFM202308120**

**Data badania – 30 sierpnia 2023r.**

**Rzecznawca - Dariusz Rejowski**

**Zleceniodawca:** Carefleet S.A.  
**Adres:** ul. Legnicka 48 bud. C-D, 54-202 Wrocław  
**Zakres oceny:** Określenie wartości pojazdu dla potrzeb sprzedaży w trybie przetargu.

**Dane techniczne:**

Nr rejestracyjny: DW4JW84

Marka pojazdu: SKODA  
Model: SUPERB 2.0 TDI SCR STYLE DSG  
Kolor: srebrny

Rodzaj nadwozia: Kombi  
Rodzaj pojazdu: Osobowy  
Liczba drzwi: 5  
Liczba miejsc: 5  
Wskazania licznika [km]: 126996  
Nr fabryczny (VIN): TMBJH7NP2L7073507  
Rok produkcji: 2020  
Rok produkcji – uwaga: Pojazd z polskiej sieci dealerskiej  
Masa całkowita (kg): 2196  
Masa własna (kg): 1601  
Rodzaj paliwa: Olej napędowy  
Norma EURO: 6  
Typ silnika: zapłon samoczynny  
Układ/liczba cyl.: R4  
Pojemność [cm<sup>3</sup>]: 1968  
Moc [kW]: 110.00

Data pierwszej rejestracji w kraju: 20.07.2020

Pojazd zbadano w Magnicach k/Wrocławia na parkingu EFL S.A. w obecności zleceniodawcy.

**UWAGI:**

Pojazd zarejestrowany CAREFLEET S.A. ul. Legnicka 48 bud. C-D 54-202 Wrocław  
na:

1. Dowód rejestracyjny: DR/BAQ2749287
2. Data następnego badania technicznego: 20.07.2025r.
3. Kluczyki ilość kompletów: 2 (Dwa klucze zintegrowane z pilotem centralnego zamka)
4. Dokumentacja eksploatacyjna pojazdu: instrukcja obsługi - jest, książka przeglądów - brak
5. Elektroniczna książka serwisowa.

**WYNIKI BADANIA :**

**I. Silnik stwierdzono:** Układ smarowania - poziom oleju na wskaźniku kontrolnym w normie. Poziom cieczy w zbiorniku wyrównawczym układu chłodzenia - powyżej min. Rozruch i praca silnika w warunkach parkingowych w normie. Komora silnika zabrudzona eksploatacyjnie. Zaleca się sprawdzenie pracy silnika w warunkach drogowych.

**II. Podwozie stwierdzono:** Działanie układu hamulcowego i kierowniczego w warunkach parkingowych w normie. Zaleca się sprawdzenie układów podwozia pojazdu w warunkach drogowych.

**III. Układ przeniesienia napędu stwierdzono:** Obręcze kół - aluminiowe 4 sztuk, koło zapasowe - stalowe. Opona PP – rozcięta. Skrzynia biegów - automatyczna 7 biegowa. Działanie skrzyni biegów w warunkach parkingowych w normie. Napęd na przednią oś. Zaleca się sprawdzenie układów przeniesienia napędu w warunkach warsztatowych i wykonanie przeglądu.

**IV. Nadwozie stwierdzono:** Barwa nadwozia srebrna

Pokrywa przednia: Odpryski

Rama dachu lewa: Odpryski

Dach: Odpryski / Korozja

Zderzak tył: Zarysowania

Drzwi PT: Zarysowania

Szyba przód: Odpryski

Zderzak przód: Zarysowania

Drzwi PP: Odpryski

Rama dachu prawa: Odpryski

Pokrywa tył: Zarysowania / Wgniecenia

Drzwi LT: Wgniecenia

Drzwi PT: Wgniecenia

Błotnik LP: Odpryski

Zmierzona grubość powłoki lakierowej: pokrywa P - 130  $\mu\text{m}$ , błotnik PP - 120  $\mu\text{m}$ , drzwi PP - 210  $\mu\text{m}$ , drzwi TP - 190  $\mu\text{m}$ , poszycie TP - 210  $\mu\text{m}$ , pokrywa T - 130  $\mu\text{m}$ , poszycie TL - 240  $\mu\text{m}$ , drzwi TL - 270  $\mu\text{m}$ , drzwi PL - 170  $\mu\text{m}$ , błotnik PL - 140  $\mu\text{m}$ , dach - 130  $\mu\text{m}$ , próg P - 130  $\mu\text{m}$ , próg L - 130  $\mu\text{m}$

**V. Wnętrze stwierdzono:** Podsufitka: Zabrudzenia / Zarysowania

Drążek zmiany biegów: Zarysowania

Układ klimatyzacji wymaga sprawdzenia szczelności, uzupełnienia czynnika roboczego oraz oczyszczenia parownika i układu dolotowego powietrza do wnętrza.

**VI. Wyposażenie, stwierdzono:** ABS - system zapobiegający blokowaniu się kół podczas hamowania

AEB - system hamowania awaryjnego w przypadku wykrycia pieszych przed pojazdem

ASR - system optymalizacji przyczepności podczas przyspieszania

Auto Light Assist - funkcja automatycznego włączania i wyłączenia świateł drogowych

Bluetooth (zestaw głośnomówiący)

Care Connect (eCall – wezwanie pomocy, poszerzony zakres komunikacji serwisowej, zdalny dostęp)

CBC - system regulacji hamowania na zakręcie

Czujnik deszczu

Czujniki odległości przy parkowaniu - przód i tył z MANOEUVRE ASSIST

Dekor Dark Brushed

Driver Alert - funkcja wykrywania zmęczenia kierowcy

DSR - system podpowiedzi ruchu kierownicą

Dźwiękochłonne szyby boczne z przodu

EBV - elektroniczny rozdział sił hamowania

EDS - elektroniczna blokada mechanizmu różnicowego  
Elektryczne podnoszenie szyb, przód  
Elektryczne podnoszenie szyb, tył  
Elektrycznie sterowana pokrywa bagażnika  
ESP - system stabilizacji toru jazdy  
Felgi aluminiowe 17 STRATOS z ogumieniem  
Fotel kierowcy ustawiany elektrycznie z pamięcią ustawień, oświetlenie przestrzeni nóg przód/tył  
Fotel pasażera regulowany elektrycznie z tylnej kanapy  
Fotel przednie ust. elektrycznie, fotel kierowcy z pamięcią, oświetlenie przestrzeni nóg przód/tył  
Fotele przednie z manualną regulacją wysokości  
Fotele przednie z regulacją lędźwiową  
Front Assist - kontrola odstępu z funkcją awaryjnego hamowania  
Funkcja SmartLink+  
Gniazdo 12 V w konsoli środkowej  
Gniazdo 12V w bagażniku  
Haki do mocowania bagażu w komorze bagażnika  
Hamulec postojowy, elektromechaniczny  
HBA - hydrauliczny system wspomagania nagłego hamowania  
HHC - wspomaganie ruszania pod górę  
Immobilizer  
Instalacja radiowa + 8 głośników  
KESY FULL - bezkluczykowy system obsługi samochodu  
Klamki wewnętrzne chromowane  
Komputer pokładowy z kolorowym wyświetlaczem Maxi-DOT  
Lampy przednie LED Top Matrix  
Lampy tylne Full LED z dynamicznymi kierunkowskazami  
Light Assistant (Coming Home, Leaving Home, Tunnel Light)  
Listwa ozdobna chromowana na pokrywie bagażnika  
Listwy wokół szyb bocznych w kolorze chromu  
Lusterka boczne regulowane el., składane i podgrzewane, przeciwślepieniowe, oś. LED.  
Lusterka boczne w kolorze nadwozia  
Lusterka boczne z pamięcią ustawień  
Lusterko wsteczne automatycznie ściemniające się  
MKB Multicollision Brake - hamulec antykolizyjny  
MSR - układ przeciwblokujący przy hamowaniu silnikiem  
Ogranicznik prędkości  
Ogrzewanie przednich i tylnych foteli  
Parasolka w drzwiach kierowcy  
Podgrzewane dysze spryskiwaczy szyby przedniej  
Podłokietnik Jumbo Box  
Poduszka kolan kierowcy  
Poduszka powietrzna pasażera z dezaktywacją  
Poduszki powietrzne 6 sztuk (czołowe kierowcy i pasażera, boczne - przód, kurtyny powietrzne)  
Pokrowiec na narty  
Pulsacyjne działanie świateł hamowania podczas hamowania awaryjnego  
RBS - system wspomagania hamowania na mokrej nawierzchni  
Relingi dachowe w kolorze srebrnym  
Roleta przestrzeni bagażowej, automatycznie zwijana  
Schowek na okulary  
Schowek przed pasażerem z przodu – oświetlony, chłodzony  
Siatka oddzielająca przestrzeń bagażową  
Siatki (dwie) na bokach oparcie foteli przednich  
Skrobaczka do szyb w pokrywie wlewu paliwa  
Spryskiwacze lamp przednich  
SunSet - tylne szyby o wyższym stopniu przyciemnienia

Światła przeciwmgielne z funkcją doświetlania zakrętów  
Tapicerka materiałowa  
Tempomat  
TPM - system kontroli ciśnienia w ogumieniu  
Tuner radiowy cyfrowy DAB+  
Tylne oparcie składane z przestrzeni bagażowej  
Tylne oparcie składane, dzielone  
Uchwyt na kubek z przodu z funkcją EASY OPEN z roletą  
Uchwyty ISOFIX na tylnych siedzeniach z uchwytami Top Tether  
Wycieraczka szyby tylnej AERO  
XDS+ - system wspomagania pokonywania zakrętów  
Zaglówki z regulacją wysokości  
Zamek centralny z pilotem  
Zestaw siatek w bagażniku  
Alarm z funkcją monitorowania wnętrza i systemem zabezpieczającym SAFE  
Dywaniki podłogowe, przód i tył  
Kamera ułatwiająca parkowanie  
Kierownica wielofunkcyjna 3 ramienna skórzana, podgrzewana (obsługa: radio i GSM)  
Klimatyzacja trzystrefowa automatyczna - Climatronic  
Koło zapasowe dojazdowe, stalowe  
Lakier metalik  
Listwy progowe przednie i tylne - ozdobne  
System nawigacji Amundsen 8" z mapą Europy (SD, USB, obsługa głos., ICC, Infotainment Online na rok)

## VII. Wyposażenie dodatkowe:

## VIII. Ogumienie :

| Opona    | Producent | Rozmiar    | Stopień zużycia (szacunkowo) |
|----------|-----------|------------|------------------------------|
| PL lato  | Michelin, | 215/55/R17 | 45%                          |
| PP lato  | Michelin, | 215/55/R17 | 45%                          |
| TL lato  | Michelin, | 215/55/R17 | 45%                          |
| TP lato  | Michelin, | 215/55/R17 | 45%                          |
| zapasowa | Nexen,    | 205/55/R16 | 10%                          |

Sporządzono w 2 egzemplarzach.

Do oceny dołączono 143 fotografii cyfrowych.

**Niniejsza opinia nie jest ekspertyzą stanu technicznego pojazdu ani gwarancją niezawodności zespołów i podzespołów pojazdu, została sporządzona wyłącznie na podstawie oględzin w warunkach istniejących w miejscu badania. Opinia określa wyłącznie szacunkową wartość rynkową pojazdu i może być wykorzystana tylko przez zlecającego. Sporządzający opinię zastrzega się, że nie ponosi odpowiedzialności za wady ukryte pojazdu, wady prawne, błędy w dokumentacji pojazdu i błędy montażu. Opinia została sporządzona bezstronnie.**

Rzeczoznawca , data: 30 sierpnia 2023

.....

Dokumentacja fotograficzna do opinii CFM202308120



Dokumentacja fotograficzna do opinii CFM202308120



Dokumentacja fotograficzna do opinii CFM202308120





Dokumentacja fotograficzna do opinii CFM202308120

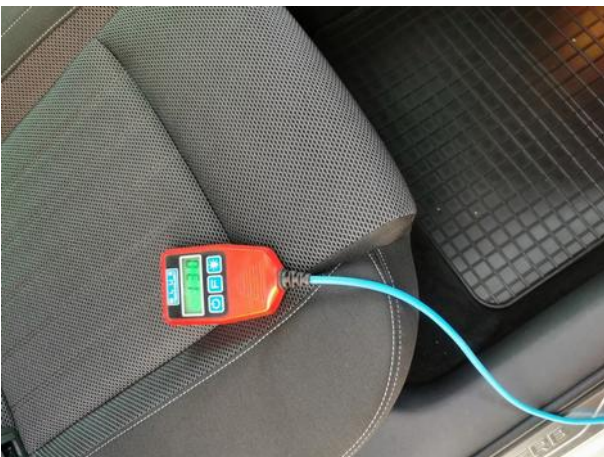


Dokumentacja fotograficzna do opinii CFM202308120









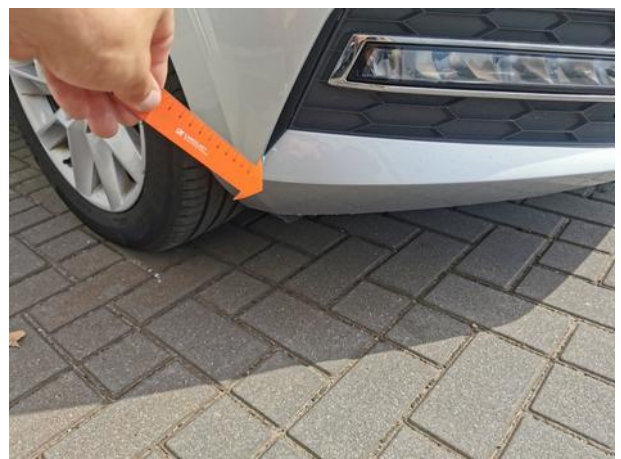
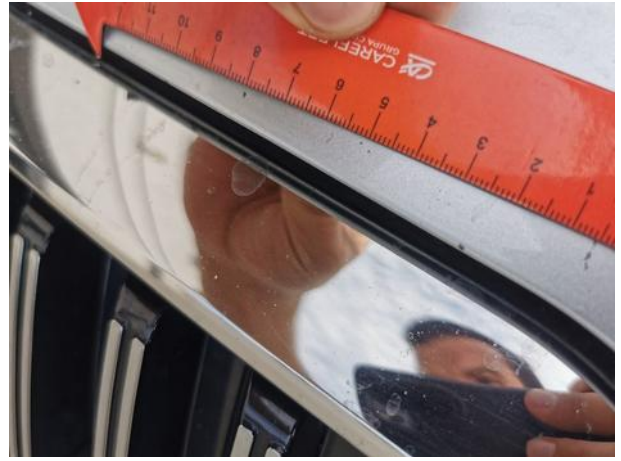


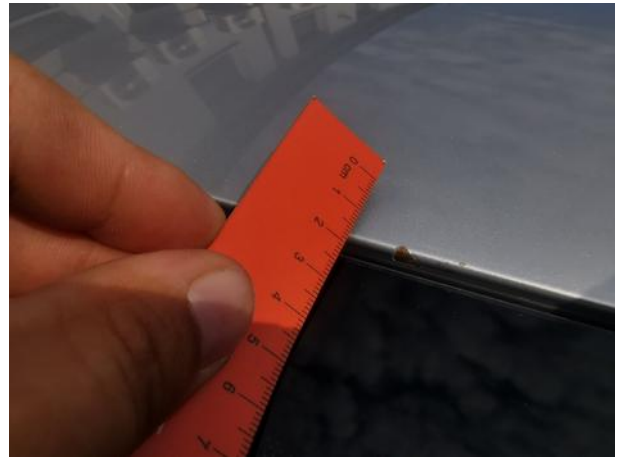


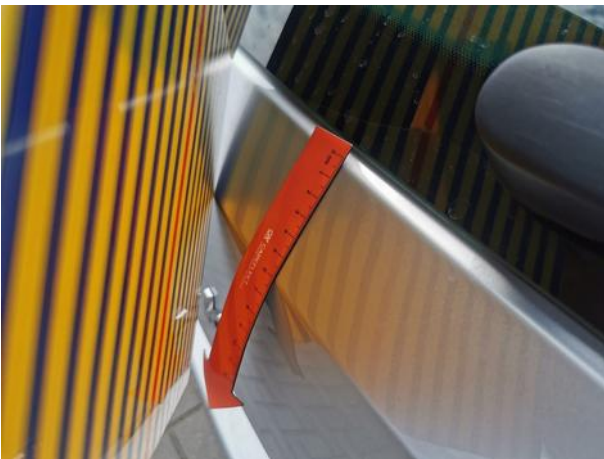
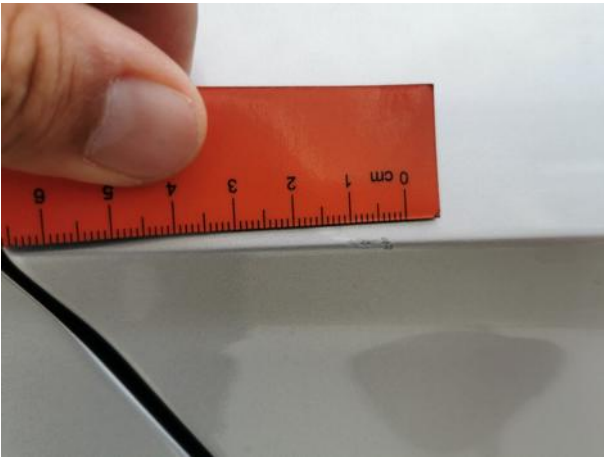














Dokumentacja fotograficzna do opinii CFM202308120

