

**„eRzecznawcy Królewicz i Wspólnicy Sp.Jawna”**  
ul. Kopijników 75A, 03-274 Warszawa

**OCENA TECHNICZNA**  
**Nr CFM202309113**  
**Data badania – 20 września 2023r.**  
**Rzecznawca - Piotr Kucharski**

**Zleceniodawca:** Carefleet S.A.  
**Adres:** ul. Legnicka 48 bud. C-D, 54-202 Wrocław  
**Zakres oceny:** Określenie wartości pojazdu dla potrzeb sprzedaży w trybie przetargu.

**Dane techniczne:**

Nr rejestracyjny: DW3S909

Marka pojazdu: TOYOTA  
Model: AURIS  
Kolor: biały

Rodzaj nadwozia: Kombi  
Rodzaj pojazdu: osobowy  
Liczba drzwi: 5  
Wskazania licznika [km]: 124182  
Nr fabryczny (VIN): SB1ZN3JE40E081161  
Rok produkcji: 2017  
Rok produkcji – uwaga: Pojazd z polskiej sieci dealerskiej  
Masa całkowita (kg): 1850  
Masa własna (kg): 1325  
Ładowność (kg): 525  
Rodzaj paliwa: Olej napędowy  
Norma EURO: 6  
Typ silnika: zapłon samoczynny  
Układ/liczba cyl.: R4  
Pojemność [cm<sup>3</sup>]: 1364  
Moc [kW]: 66.00

Data pierwszej rejestracji w kraju: 27.10.2017

Pojazd zbadano w Magnicach k/Wrocławia na parkingu EFL S.A. w obecności zleceniodawcy.

**UWAGI:**

Pojazd zarejestrowany CAREFLEET S.A. ul. Legnicka 48 bud. C-D 54-202 Wrocław  
na:

1. Dowód rejestracyjny: DR/BAN 4618328
2. Data następnego badania technicznego: 17.10.2023r.
3. Kluczyki ilość kompletów: BRAK (Dwa klucze, w tym jeden z pilotem centralnego zamka)
4. Dokumentacja eksploatacyjna pojazdu: instrukcja obsługi - jest, książka przeglądów - jest
5. Liczba wpisów w książce serwisowej: 8: 15130km, 29950km, 45206km, 58993km, 74123km, 89504km, 105989km, 110100km z dnia 20/04/2023

**WYNIKI BADANIA :**

**I. Silnik stwierdzono:** Układ smarowania - poziom oleju na wskaźniku kontrolnym w normie. Poziom cieczy w zbiorniku wyrównawczym układu chłodzenia - powyżej min. Rozruch i praca silnika w warunkach parkingowych w normie. Komora silnika zabrudzona eksploatacyjnie. Zaleca się sprawdzenie pracy silnika w warunkach drogowych.

**II. Podwozie stwierdzono:** Działanie układu hamulcowego i kierowniczego w warunkach parkingowych w normie. Zaleca się sprawdzenie układów podwozia pojazdu w warunkach drogowych.

**III. Układ przeniesienia napędu stwierdzono:** Obręcze kół - stalowe 4 sztuk, koło dojazdowe - stalowe. Skrzynia biegów - manualna 6 biegowa. Działanie skrzyni biegów w warunkach parkingowych w normie. Napęd na przednią oś. Zaleca się sprawdzenie układów przeniesienia napędu w warunkach warsztatowych i wykonanie przeglądu.

**IV. Nadwozie stwierdzono:** Barwa nadwozia biała.

Zderzak przód: Zarysowania

Pokrywa przednia: Odpryski ,Ognisko korozji

Drzwi LP: rama: Odpryski

Rama dachu lewa: Odpryski

Drzwi LT: poszycie: Zarysowania / Zdeformowanie / Wgniecenie / Odpryski

Zderzak tył: Zarysowania / Odpryski

Drzwi PT: poszycie: Zdeformowanie / Wgniecenie / Odpryski

Rama dachu prawa: Zdeformowanie / Wgniecenie

Drzwi PP: poszycie: Zdeformowanie / Wgniecenie / Odpryski

Lusterko wsteczne prawe: Zarysowania / Odpryski

Błotnik TL: Wgniecenie

Dach: Odpryski

Lusterko L: Zarysowanie

Błotnik TP: Wgniecenie

Zmierzona grubość powłoki lakierowej: pokrywa P - 140 $\mu$ m, błotnik PP - 120 $\mu$ m, drzwi PP - 140 $\mu$ m, drzwi TP - 120 $\mu$ m, poszycie TP - 140 $\mu$ m, pokrywa T - 130 $\mu$ m, poszycie TL - 150 $\mu$ m, drzwi TL - 140 $\mu$ m, drzwi PL - 120 $\mu$ m, błotnik PL - 130 $\mu$ m, dach - 130 $\mu$ m

**V. Wnętrze stwierdzono:** Podsufitka lewa: Zarysowania / Zabrudzenia

Fotel LP: Zabrudzenia

Kanapa / fotel LT: Zabrudzenia

Roleta / półka bagażnika: Zarysowania

Przestrzeń bagażowa / próg załadowniczy: Zarysowania

Boczek drzwi PP: Zarysowania

Deska rozdzielcza: Zarysowania

Układ klimatyzacji wymaga sprawdzenia szczelności, uzupełnienia czynnika roboczego oraz oczyszczenia parownika i układu dolotowego powietrza do wnętrza.

**VI. Wyposażenie, stwierdzono:** ABS

Airbag 6 sztuk: poduszki powietrzne czołowe i boczne dla kierowcy i pasażera, kurtyny powietrzne

Airbag kolan kierowcy

Antena dachowa Shark-Fin

BA - system wspomagania hamowania

EBD - elektroniczny rozdział sił hamowania

Elektrycznie regulowane szyby przednie

Felgi stalowe 15 z ogumieniem 195/65

Fotel kierowcy z regulacją wysokości

Funkcja oświetlenia Follow-Me-Home  
 HAC - system wspomagający pokonywanie podjazdu  
 Immobilizer  
 Kanapa tylna składana, dzielona 60/40  
 Kierownica wielofunkcyjna  
 Kierunkowskazy w obudowach lusterek zewnętrznych  
 Klamki w kolorze nadwozia  
 Klimatyzacja automatyczna  
 Kolumna kierownicy regulowana w dwóch płaszczyznach  
 Komputer pokładowy  
 Kontrolka zapięcia pasów bezpieczeństwa  
 Lakier uni  
 Lusterka boczne regulowane elektrycznie i ogrzewane  
 Lusterka boczne w kolorze nadwozia  
 Podłokietnik przedni  
 Radio CD z MP3 + 4 głośniki + Bluetooth  
 Roleta przestrzeni bagażowej  
 Światła do jazdy dziennej typu LED  
 Światła tylne typu LED  
 Tapicerka materiałowa  
 Tylna kanapa składana z bagażnika  
 Tylony spojler  
 Uchwyty ISOFIX do mocowania fotelika dziecięcego  
 VSC - system stabilizacji toru jazdy z TRC  
 Wejście Aux-In  
 Wspomaganie układu kierowniczego  
 Zamek centralny sterowany pilotem  
 Koło zapasowe dojazdowe

## VII. Wyposażenie dodatkowe:

## VIII. Ogumienie :

Opona	Producent	Rozmiar	Stopień zużycia (szacunkowo)
PL - lato	Bridgestone , Turanza	195/65/R15	35%
PP - lato	Bridgestone , Turanza	195/65/R15	35%
TL - lato	Bridgestone , Turanza	195/65/R15	35%
TP - lato	Bridgestone , Turanza	195/65/R15	35%
Dojazdowe	Bridgestone , Tracompa 2	125/70/R17	5%

Sporządzono w 2 egzemplarzach.

Do oceny dołączono 136 fotografii cyfrowych.

**Niniejsza opinia nie jest ekspertyzą stanu technicznego pojazdu ani gwarancją niezawodności zespołów i podzespołów pojazdu, została sporządzona wyłącznie na podstawie oględzin w warunkach istniejących w miejscu badania. Opinia określa wyłącznie szacunkową wartość rynkową pojazdu i może być wykorzystana tylko przez zlecającego. Sporządzający opinię zastrzega się, że nie ponosi odpowiedzialności za wady ukryte pojazdu, wady prawne, błędy w dokumentacji pojazdu i błędy montażu. Opinia została sporządzona bezstronnie.**

Rzeczoznawca , data: 20 września 2023

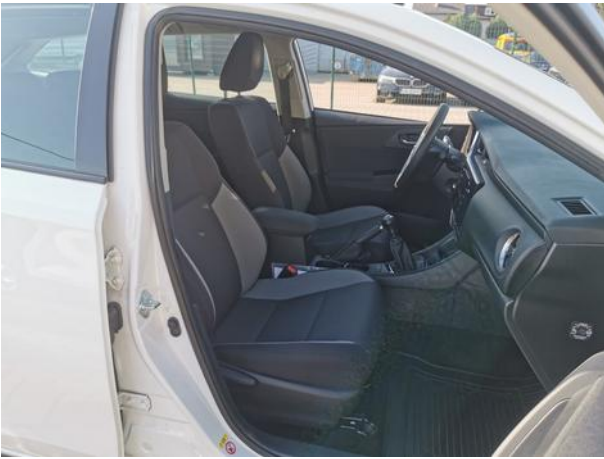
.....

Dokumentacja fotograficzna do opinii CFM202309113





Dokumentacja fotograficzna do opinii CFM202309113



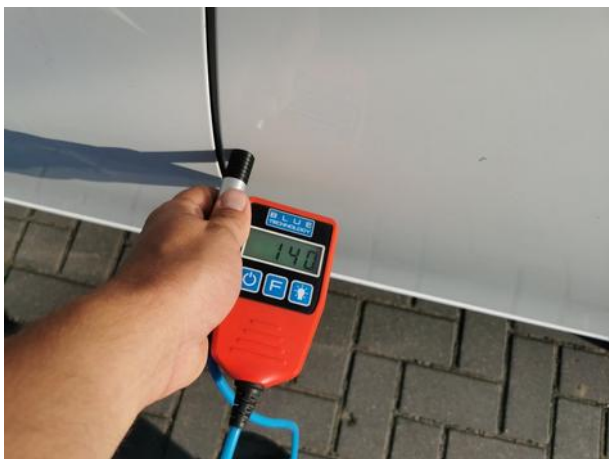


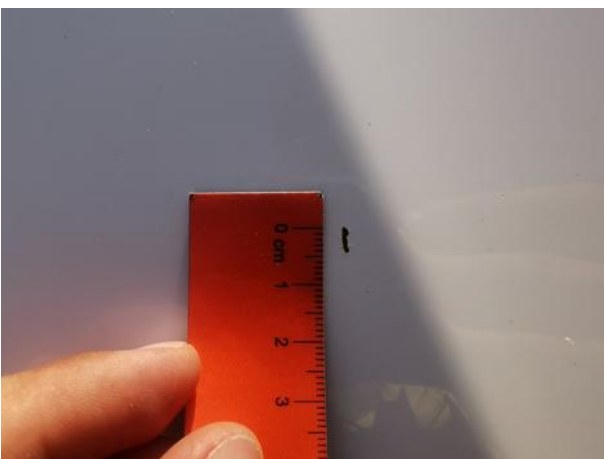


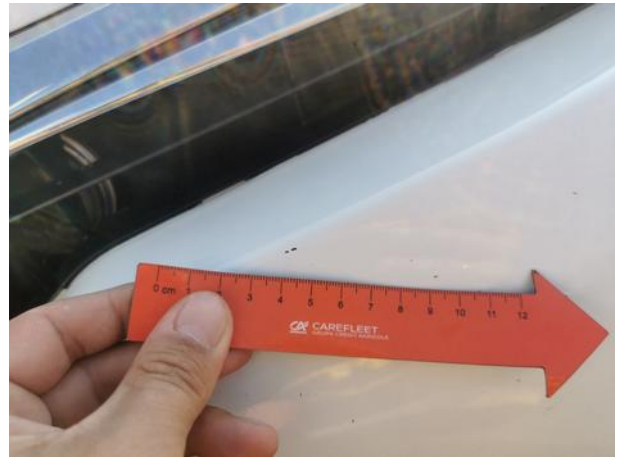


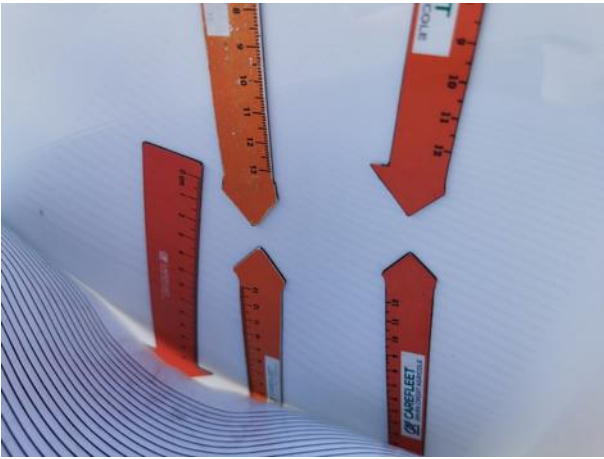
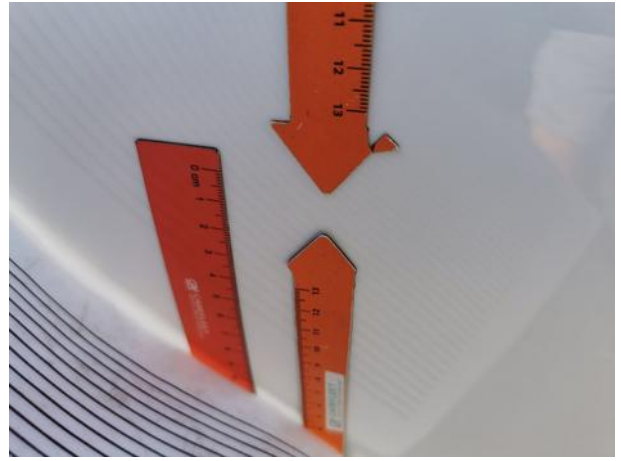




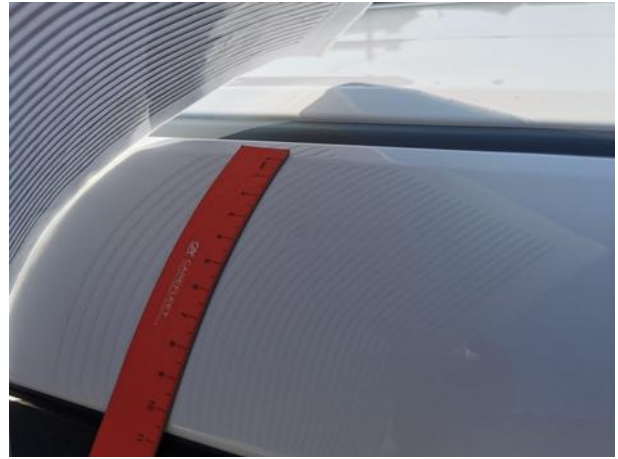








Dokumentacja fotograficzna do opinii CFM202309113





Dokumentacja fotograficzna do opinii CFM202309113





