

„eRzecznawcy Królewicz i Wspólnicy Sp.Jawna”
ul. Kopijników 75A, 03-274 Warszawa

OCENA TECHNICZNA
Nr CFM202310117
Data badania – 13 października 2023r.
Rzecznawca - Dariusz Rejowski

Zleceniodawca: Carefleet S.A.
Adres: ul. Legnicka 48 bud. C-D, 54-202 Wrocław
Zakres oceny: Określenie wartości pojazdu dla potrzeb sprzedaży w trybie przetargu.

Dane techniczne:

Nr rejestracyjny: GD930VF

Marka pojazdu: VOLKSWAGEN
Model: CADDY 2.0 TDI TRENDLINE DSG 4M
Kolor: srebrny

Rodzaj nadwozia: Kombi
Rodzaj pojazdu: Osobowy
Liczba drzwi: 5
Liczba miejsc: 5
Wskazania licznika [km]: 132133
Nr fabryczny (VIN): WV2ZZZ2KZLX132222
Rok produkcji: 2020
Rok produkcji – uwaga: Pojazd z polskiej sieci dealerskiej
Masa całkowita (kg): 2290
Masa własna (kg): 1681
Rodzaj paliwa: Olej napędowy
Norma EURO: 6
Typ silnika: zapłon samoczynny
Układ/liczba cyl.: R4
Pojemność [cm³]: 1968
Moc [kW]: 110.00

Data pierwszej rejestracji w kraju: 15.09.2020

Pojazd zbadano w Magnicach k/Wrocławia na parkingu EFL S.A. w obecności zleceniodawcy.

UWAGI:

Pojazd zarejestrowany CAREFLEET S.A. ul. Legnicka 48 bud. C-D 54-202 Wrocław
na:

1. Dowód rejestracyjny: DR/BAQ3669628z wpisem HAK
2. Data następnego badania technicznego: 15.09.2023r.
3. Kluczyki ilość kompletów: 2 (Jeden klucz zintegrowany z pilotem centralnego zamka, drugi bez pilota)
4. Dokumentacja eksploatacyjna pojazdu: instrukcja obsługi - jest, książka przeglądów - brak
5. Elektroniczna książka serwisowa.

WYNIKI BADANIA :

I. Silnik stwierdzono: Układ smarowania - poziom oleju na wskaźniku kontrolnym w normie. Poziom cieczy w zbiorniku wyrównawczym układu chłodzenia - powyżej min. Rozruch i praca silnika w warunkach parkingowych w normie. Komora silnika zabrudzona eksploatacyjnie. Zaleca się sprawdzenie pracy silnika w warunkach drogowych.

II. Podwozie stwierdzono: Działanie układu hamulcowego i kierowniczego w warunkach parkingowych w normie. Zaleca się sprawdzenie układów podwozia pojazdu w warunkach drogowych.

III. Układ przeniesienia napędu stwierdzono: Obręcze kół - stalowe 4 sztuk. Kołpak LP, PP, LT, PT – brak. Skrzynia biegów - automatyczna 6 biegowa. Działanie skrzyni biegów w warunkach parkingowych w normie. Napęd na obydwie osie. Zaleca się sprawdzenie układów przeniesienia napędu w warunkach warsztatowych i wykonanie przeglądu.

IV. Nadwozie stwierdzono: Barwa nadwozia srebrna
Zderzak przód: Zarysowania / Deformacje
Pokrywa przednia: Odpryski / Zdeformowanie / Wgniecenie
Szyba czołowa: Pęknięcie
Błotnik LP: Odpryski
Drzwi LP: poszycie: Zarysowania
Dach: Odpryski / Ognisko korozji / Zarysowania
Drzwi LT: Zarysowania / Odpryski
Lampa tylna prawa: Pęknięcie
Pokrywa tylna / drzwi tyłu: Zarysowania / Odpryski
Błotnik / ściana boczna PT: Zarysowania
Drzwi PT: poszycie: Zarysowania
Rama dachu prawa: Odpryski
Drzwi PP: poszycie: Zarysowania
Zderzak tył: Zarysowania

Zmierzona grubość powłoki lakierowej: pokrywa P - 120 μm , błotnik PP - 120 μm , drzwi PP - 120 μm , drzwi TP - 120 μm , poszycie TP - 130 μm , pokrywa T - 720 μm , poszycie TL - 120 μm , drzwi TL - 120 μm , drzwi PL - 120 μm , błotnik PL - 120 μm , dach - 120 μm , próg P - 100 μm , próg L - 100 μm

V. Wnętrze stwierdzono: Podsufitka: Zabrudzenia
Tapicerka drzwi LT: Zarysowania
Wykładzina bagażnika: Zabrudzenia
Tapicerka pokrywy bagażnika / drzwi tyłu: Zabrudzenia / Zarysowania
Roleta / półka bagażnika: Zabrudzenia / Zarysowania
Przestrzeń bagażowa / próg załadowniczy: Zabrudzenia / Zarysowania
Listwa progu PP: Zarysowania
Słupek B prawy: Przetarcia

Układ klimatyzacji wymaga sprawdzenia szczelności, uzupełnienia czynnika roboczego oraz oczyszczenia parownika i układu dolotowego powietrza do wnętrza.

VI. Wyposażenie, stwierdzono: Airbag 6 sztuk (czołowe poduszki kierowcy i pasażera, boczne poduszki - przód, kurtyny powietrzne)
Asystent ruszania z miejsca na wzniesieniach
Czujnik ciśnienia w oponach (sygnalizacja spadku ciśnienia)
Drzwi boczne przesuwne po lewej stronie
Drzwi boczne przesuwne po prawej stronie
El. podnoszenie szyb, przód
ESP (elektroniczny system stabilizacji toru jazdy z ABS, ASR, EDS, MSR i asystentem siły

hamowania)
 Felgi stalowe 16 z ogumieniem 205/55
 Filtr cząstek stałych (DPF)
 Fotel kierowcy z regulacją wysokości
 Immobilizer
 Kłapa tylna z oknem (ogrzewanym) i wycieraczką
 Komputer pokładowy MFA Plus + system rozpoznający zmęczenie kierowcy
 Lusterka boczne elektrycznie regulowane i ogrzewane
 Lusterka boczne i klamki drzwi w kolorze nadwozia
 System automatycznego hamowania po kolizji
 System automatycznego hamowania po kolizji
 System Front Assist z funkcją awaryjnego hamowania City
 System Front Assist z funkcją awaryjnego hamowania City
 System rekuperacji odzyskujący energię podczas hamowania
 System Start/Stop z odzyskiwaniem energii przy hamowaniu
 Szyby termoizolujące
 Światła do jazdy dziennej
 Tapicerka materiałowa
 Tempomat z ogranicznikiem prędkości
 Uchwyty do mocowania bagażu w przestrzeni bagażowej
 Wspomaganie kierownicy zależnie od prędkości- Servotronic
 Zamek centralny z pilotem
 Alarm antywałamaniowy
 Lakier metalik
 Pakiet Cool & Find
 Klimatyzacja automatyczna Climatronic
 System nawigacji Discover Media z ekranem (6,33) CD/MP3/WMA/6 głoś./USB/SD/AUX/Bluetooth
 Hak holowniczy
 Zestaw naprawczy do opon

VII. Wyposażenie dodatkowe:

VIII. Ogumienie :

Opona	Producent	Rozmiar	Stopień zużycia (szacunkowo)
PL lato	Haankook,	205/55/R16	70%
PP lato	Haankook,	205/55/R16	70%
TL lato	Haankook,	205/55/R16	65%
TP lato	Haankook,	205/55/R16	65%

Sporządzono w 2 egzemplarzach.

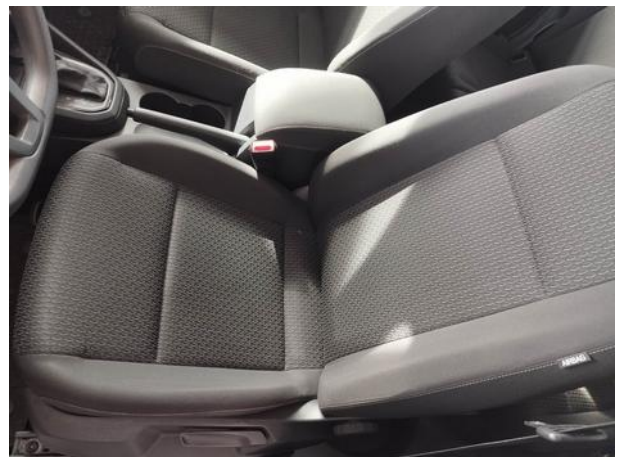
Do oceny dołączono 136 fotografii cyfrowych.

Niniejsza opinia nie jest ekspertyzą stanu technicznego pojazdu ani gwarancją niezawodności zespołów i podzespołów pojazdu, została sporządzona wyłącznie na podstawie oględzin w warunkach istniejących w miejscu badania. Opinia określa wyłącznie szacunkową wartość rynkową pojazdu i może być wykorzystana tylko przez zlecającego. Sporządzający opinię zastrzega się, że nie ponosi odpowiedzialności za wady ukryte pojazdu, wady prawne, błędy w dokumentacji pojazdu i błędy montażu. Opinia została sporządzona bezstronnie.

Rzecznawca , data: 13 października 2023

.....

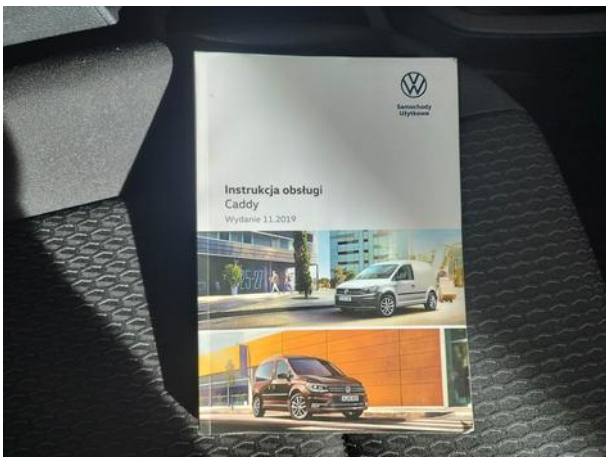
Dokumentacja fotograficzna do opinii CFM202310117



Dokumentacja fotograficzna do opinii CFM202310117



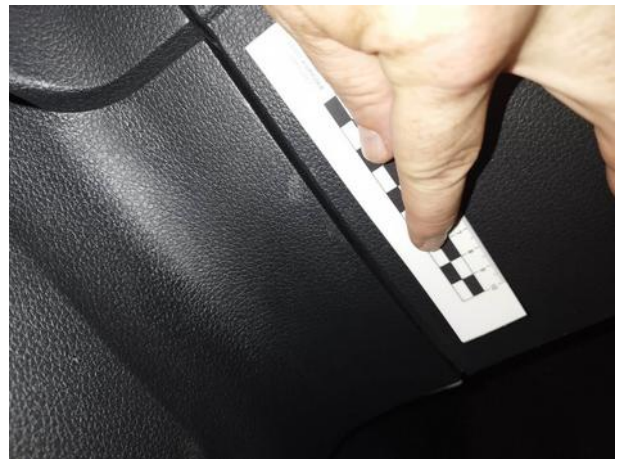
Dokumentacja fotograficzna do opinii CFM202310117

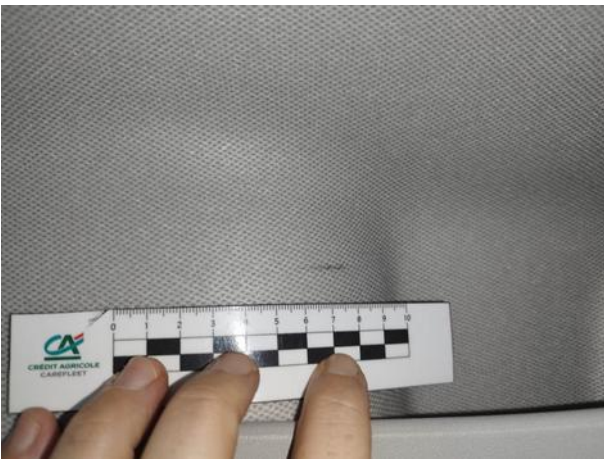




















Dokumentacja fotograficzna do opinii CFM202310117



Dokumentacja fotograficzna do opinii CFM202310117

