

**„eRzecznawcy Królewicz i Wspólnicy Sp.Jawna”**  
ul. Kopijników 75A, 03-274 Warszawa

**OCENA TECHNICZNA**  
**Nr CFM202310144**  
**Data badania – 20 października 2023r.**  
**Rzecznawca - Dariusz Rejowski**

**Zleceniodawca:** Carefleet S.A.  
**Adres:** ul. Legnicka 48 bud. C-D, 54-202 Wrocław  
**Zakres oceny:** Określenie wartości pojazdu dla potrzeb sprzedaży w trybie przetargu.

**Dane techniczne:**

Nr rejestracyjny: WX7857A

Marka pojazdu: VOLKSWAGEN  
Model: GOLF VII 1.5 TSI BMT EVO COMFO  
Kolor: biały

Rodzaj nadwozia: Kombi  
Rodzaj pojazdu: Osobowy  
Liczba drzwi: 5  
Liczba miejsc: 5  
Wskazania licznika [km]: 164567  
Nr fabryczny (VIN): WVVZZZAUZKP569535  
Rok produkcji: 2019  
Rok produkcji – uwaga: Pojazd z polskiej sieci dealerskiej  
Masa całkowita (kg): 1910  
Masa własna (kg): 1341  
Rodzaj paliwa: Benzyna  
Norma EURO: 6  
Typ silnika: zapłon iskrowy  
Układ/liczba cyl.: R4  
Pojemność [cm<sup>3</sup>]: 1498  
Moc [kW]: 110.00

Data pierwszej rejestracji w kraju: 30.04.2019

Pojazd zbadano w Magnicach k/Wrocławia na parkingu EFL S.A. w obecności zleceniodawcy.

**UWAGI:**

Pojazd zarejestrowany CAREFLEET S.A. ul. Legnicka 48 bud. C-D 54-202 Wrocław  
na:

1. Dowód rejestracyjny: DR/BAP1881175
2. Data następnego badania technicznego: 22.04.2024r.
3. Kluczyki ilość kompletów: 2 (Dwa klucze zintegrowane z pilotem centralnego zamka)
4. Dokumentacja eksploatacyjna pojazdu: instrukcja obsługi - jest, książka przeglądów - brak
5. Elektroniczna książka serwisowa.

**WYNIKI BADANIA :**

**I. Silnik stwierdzono:** Układ smarowania - poziom oleju na wskaźniku kontrolnym w normie. Poziom cieczy w zbiorniku wyrównawczym układu chłodzenia - powyżej min. Rozruch i praca silnika w warunkach parkingowych w normie. Komora silnika zabrudzona eksploatacyjnie. Zaleca się sprawdzenie pracy silnika w warunkach drogowych.

**II. Podwozie stwierdzono:** Działanie układu hamulcowego i kierowniczego w warunkach parkingowych w normie. Zaleca się sprawdzenie układów podwozia pojazdu w warunkach drogowych.

**III. Układ przeniesienia napędu stwierdzono:** Obręcze kół - aluminiowe 4 sztuk, koło dojazdowe - stalowe. Felga PT - zarysowania. Skrzynia biegów - manualna 6 biegowa. Działanie skrzyni biegów w warunkach parkingowych w normie. Napęd na przednią oś. Zaleca się sprawdzenie układów przeniesienia napędu w warunkach warsztatowych i wykonanie przeglądu.

**IV. Nadwozie stwierdzono:** Barwa nadwozia biała  
Zderzak przód: Zdeformowanie / Wgniecenie / Odpryski / Zarysowania  
Pokrywa przednia: Odpryski / Korozja  
Szyba czołowa: Odpryski  
Błotnik LP: Zarysowania  
Lusterko wsteczne lewe: Zarysowania  
Próg lewy: Zdeformowanie / Wgniecenie / Zarysowania  
Rama dachu lewa: Odpryski  
Drzwi LT: poszycie: Odpryski / Zarysowania  
Błotnik / ściana boczna LT: Zdeformowanie / Wgniecenie / Odpryski / Zarysowania  
Zderzak tył: Odpryski  
Błotnik / ściana boczna PT: Zdeformowanie / Wgniecenie  
Drzwi PT: poszycie: Odpryski / Zarysowania  
Próg prawy: Zdeformowanie / Wgniecenie / Zarysowania  
Lusterko wsteczne prawe: Zarysowania  
Błotnik PP: Odpryski  
Reflektor prawy: Zarysowania

Zmierzona grubość powłoki lakierowej: pokrywa P - 160  $\mu\text{m}$ , błotnik PP - 120  $\mu\text{m}$ , drzwi PP - 140  $\mu\text{m}$ , drzwi TP - 140  $\mu\text{m}$ , poszycie TP - 150  $\mu\text{m}$ , pokrywa T - 140  $\mu\text{m}$ , poszycie TL - 150  $\mu\text{m}$ , drzwi TL - 140  $\mu\text{m}$ , drzwi PL - 130  $\mu\text{m}$ , błotnik PL - 120  $\mu\text{m}$ , dach - 140  $\mu\text{m}$ , próg P - 90  $\mu\text{m}$ , próg L - 100  $\mu\text{m}$

**V. Wnętrze stwierdzono:** Podsufitka lewa: Zabrudzenia  
Fotel LP: Zabrudzenia  
Tapicerka drzwi LT: Zabrudzenia  
Kanapa / fotel LT: Zabrudzenia  
Podsufitka / część bagażowa: Zarysowania / Zabrudzenia  
Tapicerka pokrywy bagażnika / drzwi tyłu: Zarysowania  
Przestrzeń bagażowa / próg załadowniczy: Zarysowania / Zabrudzenia  
Tapicerka drzwi PT: Zabrudzenia  
Kanapa / fotel PT: Zabrudzenia  
Fotel PP: Zabrudzenia  
Tapicerka drzwi PP: Zabrudzenia

Układ klimatyzacji wymaga sprawdzenia szczelności, uzupełnienia czynnika roboczego oraz oczyszczenia parownika i układu dolotowego powietrza do wnętrza.

**VI. Wyposażenie, stwierdzono:** Airbag 6 sztuk (czołowe poduszki kierowcy i pasażera, boczne poduszki - przód, kurtyny powietrzne)  
Airbag kolan kierowcy

Asystent podjazdu i zjazdu  
 Czujnik ciśnienia w oponach  
 Elementy dekoracyjne wnętrza - New Brushed Dark Metal  
 ESP - system stabilizacji toru jazdy wraz z ASR, ABS, EDS, MSR, asystentem siły hamowania  
 Felgi aluminiowe 16 Toronto z ogumieniem 205/55  
 Fotele przednie z regulacją wysokości i z regulacją odcinka lędźwiowego, komfortowe  
 Gniazdo 12V w bagażniku  
 Hamulec postojowy elektromechaniczny z funkcją Auto-Hold  
 Hamulec wielokolizyjny - system automatycznej aktywacji hamulca w przypadku kolizji  
 Immobilizer  
 Kierownica wielofunkcyjna 3-ramienna w skórze i dźwignia zmiany biegów w skórze  
 Klimatyzacja półautomatyczna Climatic  
 Kolumna kierownicy regulowana w dwóch płaszczyznach  
 Komputer pokładowy MFA Premium z kolorowym wyświetlaczem TFT  
 Konsola środkowa Polar Night Black  
 Lakier uni  
 Lampy tylne wykonane w technologii LED (diodowe)  
 Lusterka boczne i klamki drzwi w kolorze nadwozia  
 Lusterka boczne regulowane elektrycznie, podgrzewane, lusterko po stronie kierowcy asferyczne  
 Odblokowywanie oparcia kanapy tylnej z bagażnika  
 Podłoga w bagażniku, podwójna z dodatkowymi przegródkami z lewej i prawej strony  
 Podłokietnik przedni ze schowkiem  
 Relingi dachowe - czarne  
 Schowek w konsoli dachowej - podwójny, zamykany  
 System rekuperacji odzyskujący energię podczas hamowania  
 System Start/Stop  
 System wykrywania zmęczenia kierowcy  
 Szyby elektrycznie podnoszone, przód i tył  
 Światła do jazdy dziennej LED  
 Tapicerka materiałowa Zoom/Merlin  
 Tempomat  
 Tylne oparcie składane, dzielone (60/40) z podłokietnikiem, otworem i funkcją składania z bagażnika  
 Uchwyty do mocowania bagażu w przestrzeni bagażowej  
 Uchwyty ISOFIX do instalacji fotelika dziecięcego, tył  
 Wspomaganie kierownicy, elektromechaniczne, zależne od prędkości  
 Wyłącznik poduszki powietrznej pasażera  
 XDS - elektroniczna blokada mechanizmu różnicowego  
 Zamek centralny z pilotem  
 Zderzaki lakierowane w kolorze nadwozia  
 Koło zapasowe - dojazdowe 16 (G)  
 Pakiet business  
 Alarm z niezależnym zasilaniem  
 Pakiet Czujnik deszczu  
 Radio CD/MP3/WMA Composition Media z 8 calowym ekranem + 8 głośniki/SD/Bluetooth/USB  
 System Park Pilot  
 Szyby boczne i szyba tylna dodatkowo przyciemniane  
 Światła przeciwmgielne z funkcją statycznego doświetlania skrętu

## VII. Wyposażenie dodatkowe:

## VIII. Ogumienie :

Opona	Producent	Rozmiar	Stopień zużycia (szacunkowo)
PL lato	Barum,	205/55/16	30%
PP lato	Barum,	205/55/16	30%

TL lato	Kleber,	205/55/16	45%
TP lato	Kleber,	205/55/16	45%
dojazdowa	Hankook,	125/70/16	0%

---

Sporządzono w 2 egzemplarzach.

Do oceny dołączono 104 fotografii cyfrowych.

**Niniejsza opinia nie jest ekspertyzą stanu technicznego pojazdu ani gwarancją niezawodności zespołów i podzespołów pojazdu, została sporządzona wyłącznie na podstawie oględzin w warunkach istniejących w miejscu badania. Opinia określa wyłącznie szacunkową wartość rynkową pojazdu i może być wykorzystana tylko przez zlecającego. Sporządzający opinię zastrzega się, że nie ponosi odpowiedzialności za wady ukryte pojazdu, wady prawne, błędy w dokumentacji pojazdu i błędy montażu. Opinia została sporządzona bezstronnie.**

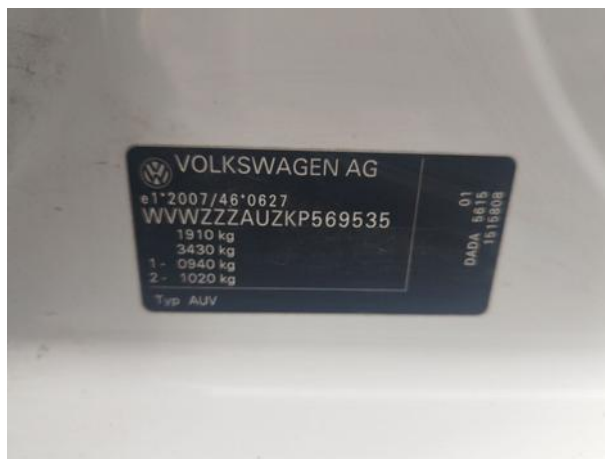
Rzecznawca , data: 20 października 2023

.....

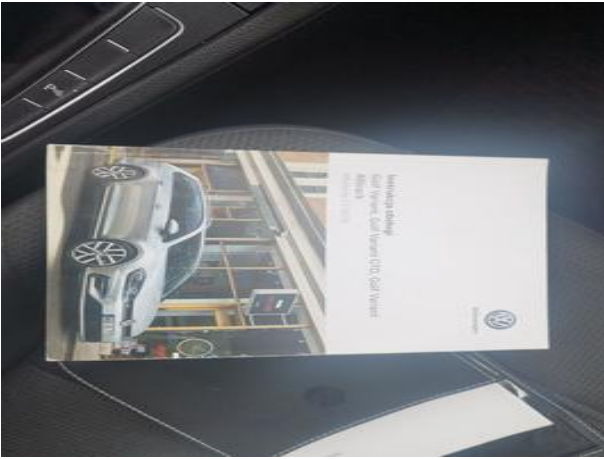
Dokumentacja fotograficzna do opinii CFM202310144



Dokumentacja fotograficzna do opinii CFM202310144



Dokumentacja fotograficzna do opinii CFM202310144











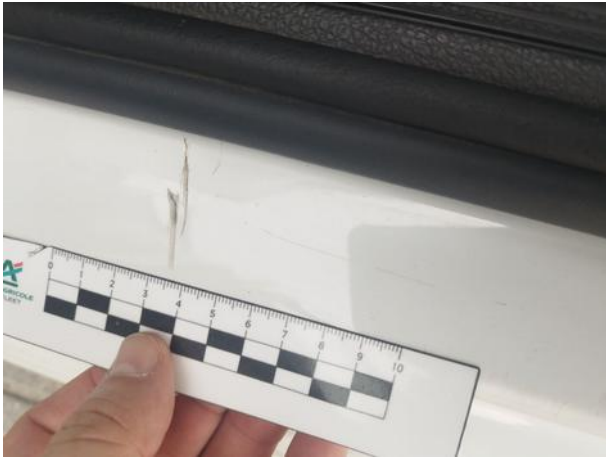
Dokumentacja fotograficzna do opinii CFM202310144















Dokumentacja fotograficzna do opinii CFM202310144

